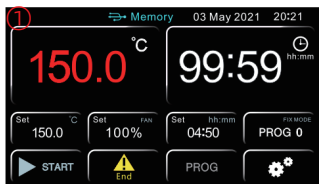


干燥箱 / 鼓风干燥箱



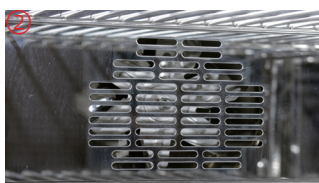
彩色智能触摸屏控制

- 采用 4.3 英寸触摸屏, 智能触摸控制, 参数实时显示, 操作简单方便;
- 可进行温度、时间等参数快速设定;
- 具有程序设定功能, 可预设 7 段 63 步可编程程序, 每段 9 步, 每段设置时间 1-99 小时 59 分;



专业型液晶控制器 (L 系列)

- 采用高亮度显示液晶屏智能程序控制, 按钮操作, 参数实时显示;
- 可进行温度、时间等参数快速设定;
- 具有程序设定功能, 可预设 7 段 63 步可编程程序, 每段 9 步, 每段设置时间 1-99 小时 59 分;



循环风扇 (BO-F 系列)

- 风扇强制对流, 大叶轮风扇设计, 温度均匀性好, 风扇功率多级可调, 提供适合您的气流;
- 风扇风机功率可调, 提高设备的运行效率和电机使用寿命, 可提高电机使用寿命 30%;



专利防滑防翻搁板设计

- 搁板具有防倾斜功能, 避免在搁板抽出时出现脱落造成损失;
- 搁板具有防锁功能, 搁板在抽出一半时将锁定, 避免出现搁板直接滑下造成损失;



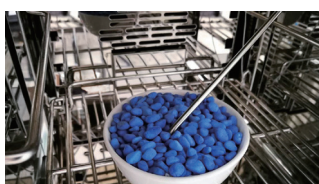
不锈钢内胆

- 304 不锈钢, 镜面抛光处理, 耐腐蚀能力强, 清洁维护方便;
- 大圆弧角设计, 无死角, 清洗维护方便;
- 玻璃内门设计, 便于观察; (选配)



温度测试孔

- 外部检测传感器可通过测试孔实时检测箱体内温度, 确保箱体内温度准确性;



自动干燥功能

- 可选配样品温度传感器, 实时监测样品温度, 使温度更加真实可靠;
- 控制系统联动, 达到自动干燥的目的; (选配)



风门调节技术

(BO-F 系列)

- 风门开口大小根据实际进行任意调节;
- 风门调节可提高干燥箱的换气效率, 防止热量过多损失, 同时又可提高温度均匀性;

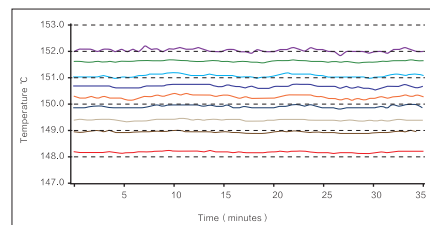


节能设计

- 全面安全性能设计, 防止高能耗情况发生, 箱体密封条采用新型合成硅密封条, 有效防止热量损失, 并可以延长加热元件寿命, 与传统设备相比热功率降低 25%;
- 顶部采用安全防热设计, 防止烫伤或其它意外发生;



USB 数据存储



干燥箱内腔温度均匀度 $\leq \pm 2^\circ\text{C}$, 使所有样品受热均匀(BO-F)系列干燥箱内腔温度均匀度 $\leq \pm 2.5^\circ\text{C}$, 使所有样品受热均匀(BO-N)系列
注: 波动度和均匀度是箱体在稳定状态下检测的结果。

人性化设计

- 具有预约和定时功能, 无需等待, 有效提高了实验效率;
- 搁板高度可调, 满足不同容器干燥、消毒需求;
- 专业堆叠脚设计, 机器可叠加放置, 节省实验室空间, 提高使用效率(同一规格);

方便的数据处理

- 触摸屏标配 USB 接口, 能记录温度参数的变化状态, 液晶屏选配 USB 接口;
- 可配 RS485 数据接口, 可通过软件实现对机器的远程控制(选配);

安全功能

- **对设备的保护:** 符合国际标准的第二套限温报警系统, 当加热失控或超过最高限制温度后自动切断加热, 并声光报警提醒操作者; 保证设备安全运行不发生意外;
- **对关键部件的保护:** 关键电气部件都装有过流、过温、过载等安全保护, 可防止设备意外发生;
- **对样品的保护:** 具有箱内温度高于设定温度时, 报警启动切断加热器, 并声光提醒操作者, 可保护样品正常试验, 不发生意外;
- **对用户者的保护:** 箱体和门采用特殊隔热设计, 使箱体表面温度低, 保证操作者使用安全, 不发生意外;
- **提供故障信息:** 当设备出现故障时, 显示屏会出现故障信息, 保证故障信息一目了然;

技术参数 BO-F 系列 -- 强制对流



BO-F 系列 触摸屏控制器; BO-FL 系列 液晶屏控制器

型号	BO-30F BO-30FL	BO-50F BO-50FL	BO-120F BO-120FL	BO-200F BO-200FL	BO-400F BO-400FL
容积	35L	59L	115L	234L	400L
温度范围	Amb+10°C ~200°C (最高可达 300°C)				
温度分辨率	0.1°C				
温度均匀性	±2.0°C (100°C时)				
升温时间(室温 ~100°C)	25mins				
标准 / 最大搁板数量	2 (5)	2 (9)	2 (12)	2 (16)	3 (22)
搁板承重	20Kg				
净重	43Kg	51Kg	83Kg	112Kg	210Kg
运行时间	1~5999mins				
内部尺寸 WxDxH(mm)	320×350×320	400×360×415	520×485×530	650×555×650	1000×560×800
外部尺寸 WxDxH(mm)	610×550×540	690×560×640	810×685×755	940×750×875	1285×750×1060
电源要求	AC220V/50HZ				
额定功率	900W	1100W	2050W	2500W	3100W

技术参数 BO-N 系列 -- 自然对流

BO-N 系列 触摸屏控制器; BO-NL 系列 液晶屏控制器

型号	BO-30N BO-30NL	BO-50N BO-50NL	BO-115N BO-115NL	BO-200N BO-200NL
容积	34L	54L	124L	222L
温度范围	Amb+10°C ~200°C (最高可达 300°C)			
温度分辨率	0.1°C			
温度均匀性	±2.5°C (100°C时)			
升温时间(室温 ~100°C)	25mins			
标准 / 最大搁板数量	2 (5)	2 (6)	2 (10)	2 (16)
搁板承重	20Kg			
净重	43Kg	45Kg	74Kg	103Kg
运行时间	1~5999mins			
内部尺寸 WxDxH(mm)	320×300×360	400×330×415	520×450×530	650×500×685
外部尺寸 WxDxH(mm)	610×520×580	690×468×640	810×590×755	940×658×910
电源要求	AC220V/50HZ			
额定功率	850W	1050W	1950W	2250W

* 外尺寸不含铰链、把手、仪表、电线等外部突出部分, 内部尺寸不含风道部分

* 所有测试数据均在 25°C 环境下测试

* 最高温度如要达到 300°C, 请在订货前提前说明。