

倒置荧光显微镜



LF50

数码成像
同步观察

大视野
观察舒适

LED 照明
高亮、长效



模块化
扩展丰富

稳定可靠
机身

紧凑
光源/激发一体

智能电动控制
一键操控

LF50 系列 倒置荧光显微镜

- 采用优良的光学系统，成像清晰明亮
- 电动控制设计，操作方便舒适，空间广阔
- 模块化设计，紧凑机身，占用空间小
- 全 LED 高效照明/激发，节能环保



满足实验教学、科学研究及医学检验等各种显微成像观察的需求

观察舒适、快速

Comfortable and convenient observation

01

三目观察



倾斜 30° 三目筒，瞳距大范围可调，360° 旋转，眼点可变，观察舒适。

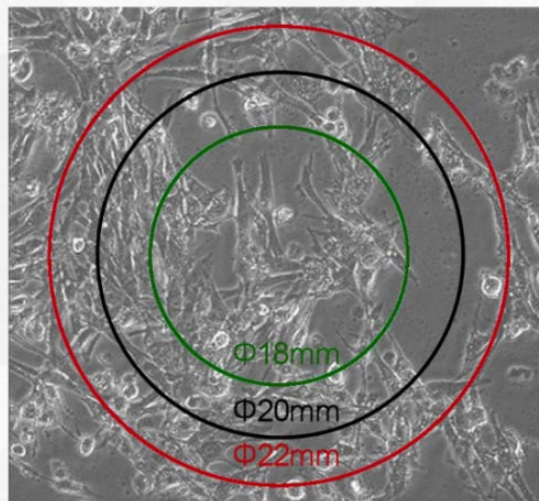
可通过成像接口安装显微镜相机，实现数码成像观察。

02

大视野观察

采用范围 22mm 的大视场目镜，对比视场 18mm 或 20mm，视野更大观察内容更全面，样本寻找观察更快速。

对于需要全景视图的样本，拥有大视场范围的显微镜是更为正确的选择。



03

操作舒适、简单、方便

Comfortable, simple and convenient operation

01

大载物台



平整大尺寸载物台，同轴齿轮和丝杠传动完美结合，使载物台移动更流畅。

多功能载物片座，加粗设计固定夹，可对不同规格培养皿固定，方便移动观察。

02

柔性低位移动手柄

低手位同轴柔性 XY 轴向移动调节手柄，方便使用调节。

移动可拆卸，方便大型培养皿放上平整的固定载物观察。



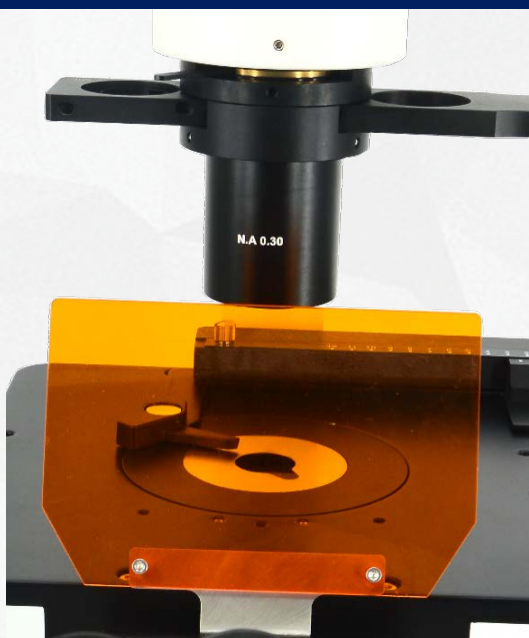
04

操作舒适、简单、方便

Comfortable, simple and convenient operation

03

快拆装护目板



肉眼直视强激发光时间较长时容易产生不适,为了保护使用者眼睛,同时考虑使用的方便性,设计了可快速拆装护目板。

04

相差快速切换

双向推拉方式可在明场/相差观察间快速切换,相差板安装在聚光镜中部,高度适中方便切换,相差板提供多个孔位,可同时安装 10X/20/40X 相差环。



05

操作舒适、简单、方便

Comfortable, simple and convenient operation

05

超长工作距离



聚光镜工作距离长达 72mm，并可拆卸，当拆聚光镜后纵向空间可达 160mm，足够长的作空间为大型细胞培养皿提供可能，如细胞工厂观察等。

06

优异光照亮度

聚光镜照明光源采用高亮度 LED 照明，可保证适于相差观察的高强度光照。

采用非球面镜片，使整个视场内能提供均匀一致的亮度。

配合可调节光阑，及数值孔径达 0.3，保证成像效果。



06

操作舒适、简单、方便

Comfortable, simple and convenient operation

07

快速对焦



左/右手位同步调焦手轮，粗调扭矩可调，并可锁定高程。

粗/微调同步调焦，带有行程标记。

手轮大小握感适中方便快速调焦。

LED 荧光激发，寿命长，智能控制

LED fluorescent excitation, long life, convenient

LED 落射荧光激发系统采用电动控制，大尺寸显示屏，内置 LED 光源，寿命长，亮度可无级调节，结合 LED 优势，可即开即用，无传统光源等待和预热的烦恼。

01

电动荧光激发盒

电动荧光激发盒高度集成化设计，激发光源和滤光片组均集成在盒内，结构紧凑。

电动控制，大尺寸显示屏显示各荧光信息。

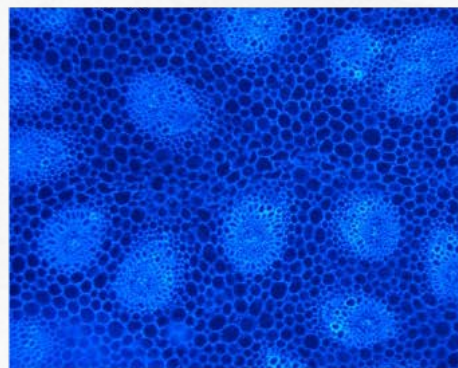
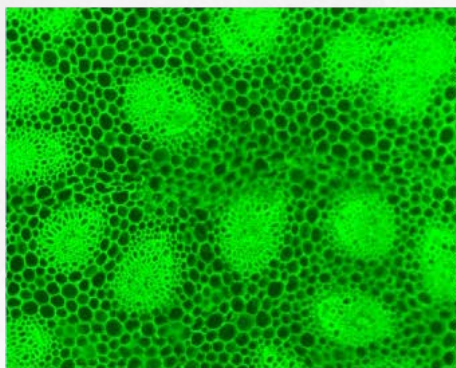
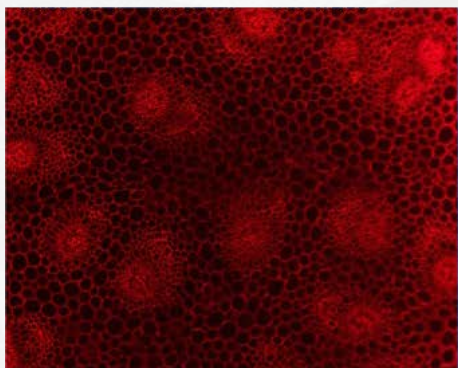
LED 光源，寿命长，亮度可无级调节，可即开即用，无传统光源等待和预热的烦恼。

最多 5 通道组，满足常规染料如 DAPI、FITC、TRITC、Mcherry、CY5 等实验需要，亦可根据客户荧光染料定制匹配的滤光片组。



02

荧光效果图



精准物镜转盘，高质成像物镜

High quality imaging objective

01

物镜定位精准



标准 RMS 螺纹，外倾式转盘，转环带有防滑胶环，采用滚珠轴承内定位，定位精准，具有内置防霉装置。可提供 5 孔或 6 孔转盘选择。

02

高质成像物镜

LF50 系列荧光显微镜提供满足不同实验需要和控制采购成本的高品质物镜选择方案，客户根据实际需要情况选择。



09

数码成像系统

Digital imaging system

01

显微数码成像



为客户提供 230-2100 万像素高灵敏度的显微镜相机选择，满足不同应用需求。

配套成像软件，可连接电脑进行图像采集、保存、分析等功能，软件终身免费升级。



LF50 系列规格

LF50 series specifications

型号名称	LF50	
光学系统	无限远独立校正光学系统	
观察方式	明场、相衬、荧光	
照明	高亮度 LED 光源, 预调中, 可调节亮度	
	6V/30W 卤素灯	
	非球面聚光镜, 照明均匀	
	可拆卸滤光片板, 安装 $\phi 34\text{mm}$	
	黄、绿、蓝三种滤色片	
镜筒	铰链式三目观察筒, 30° 倾斜, 高眼点, 分光 0:100/100:0, 屈光度可调, 瞳距 48-75mm	
目镜	平场大视野目镜 WF10X/22mm	
	对中望远镜	
物镜	长工作距离平场消色差相差物镜 4X/半复平场消色差荧光物镜 4X	
	长工作距离平场消色差相差物镜 10X/半复平场消色差荧光物镜 10X	
	长工作距离平场消色差相差物镜 20X/半复平场消色差荧光物镜 20X	
	长工作距离平场消色差相差物镜 40X/半复平场消色差荧光物镜 40X	
	长工作距离平场消色差物镜 60X	
调焦	低手位左右同轴调焦手轮, 限位和锁紧装置 微调精度 0.001mm, 调焦行程 15mm	
物镜转盘	5/6 孔内定位转盘, 滚珠定位, 外倾斜, 有防霉装置	
聚光镜	超长工作距离 72mm, 可拆卸, 数值孔径 N.A.0.30, 带可调光栏	
相差	相差环板, 相差环 4x/10x/20x/40x	
载物台	固定载物台	尺寸 235x200mm, 移动范围 (XY 轴) 123x78mm
	机械载物台	尺寸 180x155mm, 移动范围 (XY 轴) 80x50mm, 压片夹
载物托板	多功能载物片座 ($\phi 54\text{mm}$), 水滴载物片 ($\phi 110\text{mm}$)	
荧光激发盒	手动荧光激发盒	光源和激发块内置盒里, 大功率 LED 光源, 拉杆切换, 通道指示, 最高 5 通道, 标配 DAPI、FITC (GFP)、TRITC(CY3)三色荧光组 (可选配其它染料荧光组)
	电动荧光激发盒	光源和激发块内置盒里, 大功率 LED 光源, 电动切换, 通道显示屏, 光强记忆, 自动开关, 支持软件控制, 最高 5 通道, 标配 DAPI、FITC (GFP)、TRITC(CY3)三色荧光组 (可选配其它染料荧光组)
成像接口	0.5X、1X C-MOUNT 国际标准接口	
显微相机	230-2500 万像素, 高画质数码成像	
高速显微相机	1000 帧/秒-1000000 帧/秒	
微操	多轴电动显微微操	



业务热线 : 400-189-8960/ 18024548908

官网地址 : www.lit-tech.com

业务邮箱 : sales@lit-tech.com

公司地址 : 广州市南沙区市南大道 230 号



扫一扫, 咨询我们