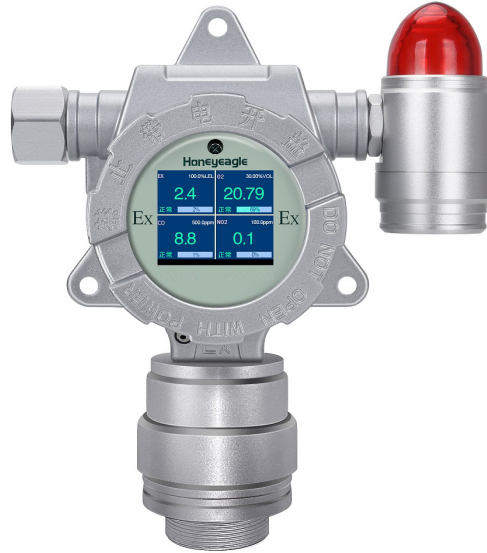


在线式四合一气体检测仪/报警器



1：在线式四合一气体检测仪产品描述

在线式四合一气体检测仪适用于各种环境中的可燃和有毒气体浓度和泄露实时准确检测，采用进口高精度红外、电化学等传感器和微控制器技术。响应速度快，测量精度高，稳定性和重复性好等优点。防爆接线方式适用于各种危险场所，并兼容各种控制报警器，PLC,DCS 等控制系统，可以同时实现现场报警预警，标配 4-20mA 和 RS485 数字标准信号输出，继电器开关量输出；

执行标准：

GB3836.1-2010《爆炸性气体环境用电气设备 第一部分：通用要求》

GB3836.2-2010《爆炸性气体环境用电气设备 第二部分：隔爆型“d”》

GB 3836.15-2000 《爆炸性气体环境用电气设备第 15 部分：危险场所电气安装（煤矿除外）》

GBT50493-2019 石油化工臭气和有毒气体检测报警设计标准

GB12358-2006 《作业场所环境气体检测报警仪 通用技术要求》

2：在线式四合一气体检测仪参数

款式	带显示带报警	带显示不带声光报警灯	不锈钢材质	无线信号传输
图片参考				
显示方式	液晶显示	液晶显示	液晶显示	液晶显示
外壳材质	压铸铝	压铸铝	304/316 不锈钢	压铸铝
输出信号	①4-20mA 信号：标准的 12 位精度 4-20mA 输出芯片，传输距离 1Km ②RS485 信号：采用标准 MODBUS RTU 协议，传输距离 1Km ③电压信号：0.4-2V,0-5V、0-10V 输出，选配（电压输出与电流输出二选一） ④开关量信号：标配 1 组无源触点继电器，容量 220VAC3AV/24VDC3A			GPRS、4G、WIFI、LORA、ZigBee 等无线信号
测量气体	可燃，硫化氢，一氧化碳，氧气		检测原理	催化燃烧/电化学
量程选择	EX：0-100%LEL H ₂ S：0-100ppm CO：0-500ppm O ₂ ：0-30%VOL		分辨率	0.1%LEL 1PPM 1PPM 0.01%VOL
采样精度	±2%F.S		响应时间	T90<20S
工作温度	-30 ~ 50°C		工作湿度	0-95%RH
存储温度	-40 ~ 70°C		预热时间	10S
工作电流	≤50mA		工作气压	86kpa-106kpa
工作电压	DC5V±1%/DC24±1%		波特率	9600
安装方式	壁挂安装 管道安装 吊顶安装 支架安装		质保期	1 年
外型尺寸	220*205*97 (L*W*H) 1.5Kg		使用寿命	3-5 年
防护等级	IP66 防水溅和短时间雨淋		防爆等级	EXdIICT6
接收设备	用户电脑、控制报警器、PLC、DCS、DDC 等			
报警方式	现场声光报警、外置报警器、远程控制器报警、电脑数据采集软件报警等			
报警设置	标准配置两级报警，可选三级报警；可设置报警方式：常规高低报警、区间控制报警			
连接电缆	①4~20mA 选三芯屏蔽电缆，RS485 选四芯，距离超 1000 米(带一台检测仪)时单根线径≥1.5mm，屏蔽层接大地。 ②无线传输：可内置 LORA、ZigBee 模块，近距离无线传输；可外置 GPRS/4G 模块，远程数据传输到云平台，可电脑端和手机端查看历史记录，不受距离限制（选配）			
选配附件	常温高湿预处理系统、高温常湿预处理系统、高温高湿度预处理系统、高温高湿高粉尘预处理系统、减压阀、流量计、温湿度测量、24VDC 或 220AC 采样泵（采样距离 10 米）、真空泵（采样距离大于 40 米）、24V 开关电源、220V 转 24V 电源适配器。			

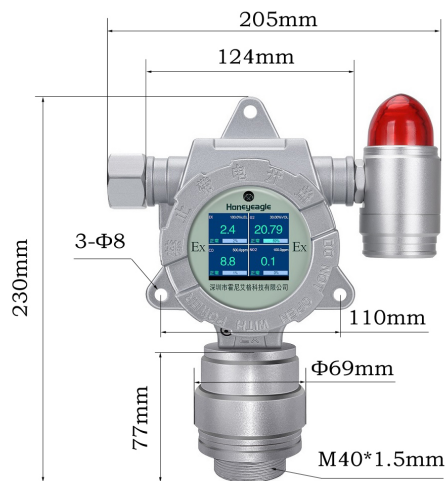


电脑监控配件：免费上位机软件、USB 转 RS485 转换连接线，如果要网络传输还需 RS485 转网口转换器。 安装支架
--

3：在线式四合一气体检测仪产品特点

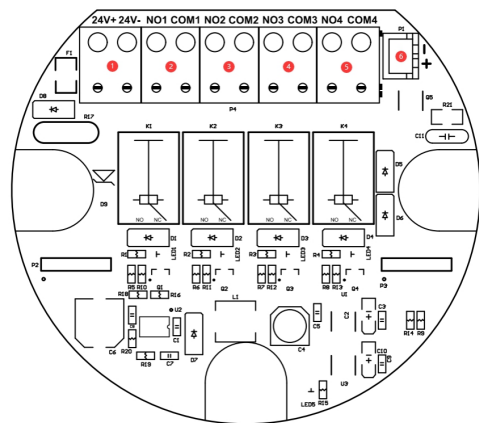
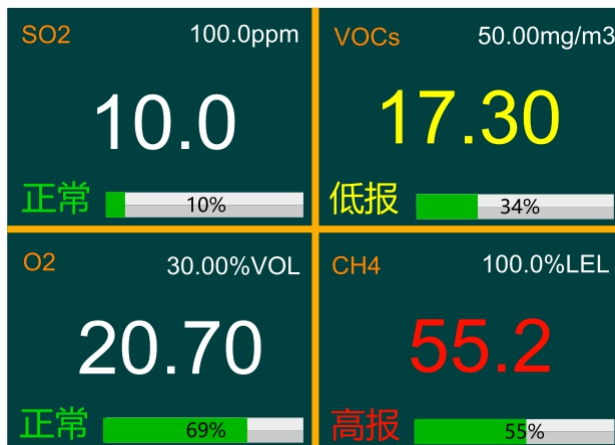
- 本安电路设计，防爆认证，二级防雷、防静电，防雷和防静电能力超过国家标准，抗高强度脉冲浪涌电流冲击。高可靠性和稳定性。
- 标准总线 RS485 和 4 ~ 20mA 标准信号同时输出，1 组继电器开关量输出，可选频率输出 200-1000Hz 、1 ~ 5V 输出、无线传输(10-50 公里或不限距离)。可以有线或无线远程实时监控，将数据上传到手机或通过局域网、互联网传输到环保局、其他监控中心、监控设备、监控电脑，通过免费上位机软件或气体报警控制器实时监控现场的浓度。
- 兼容各种二次表、数据采集模块、PLC、DCS 系统，可直接驱动电磁阀、风机、报警器等设备，也可以通过驱动中间继电器来驱动大功率设备。
- 标配红外遥控器，可以实现在危险场合免开盖操作，
- 2.5 寸高清彩屏(TF)显示实时浓度、温度、湿度、
- 自动跟踪零点防止漂移，温度补偿、多级校准，能同时符合国标和各个地区的地方、省级计量局标准

4：在线式四合一气体检测仪尺寸



5：在线式四合一气体检测仪操作显示屏和内部接线图

(注：因为多合一检测仪是定制产品，显示页面仅供参考，以收到实物显示为准)

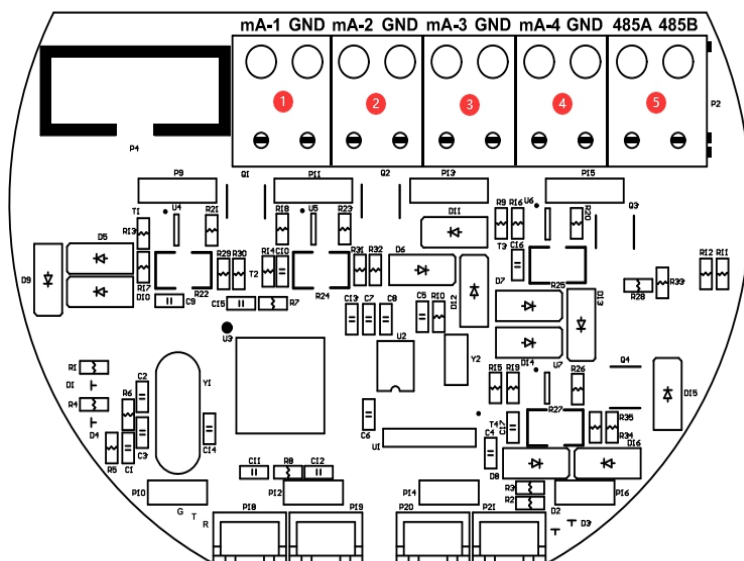


6：应用场所

石油石化、化工厂、冶炼厂、钢铁厂、煤炭厂、热电厂、医药科研、制药生产车间、烟草公司、环境监测、学校科研、楼宇建设、消防报警、污水处理、工业气体过程控制、锅炉房、垃圾处理厂、隧道施工、输油管道、加气站、地下燃气管道检修、室内空气质量检测、危险场所安全防护、航空航天、军用设备监测等

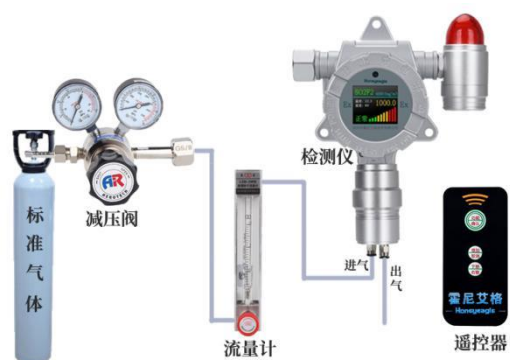
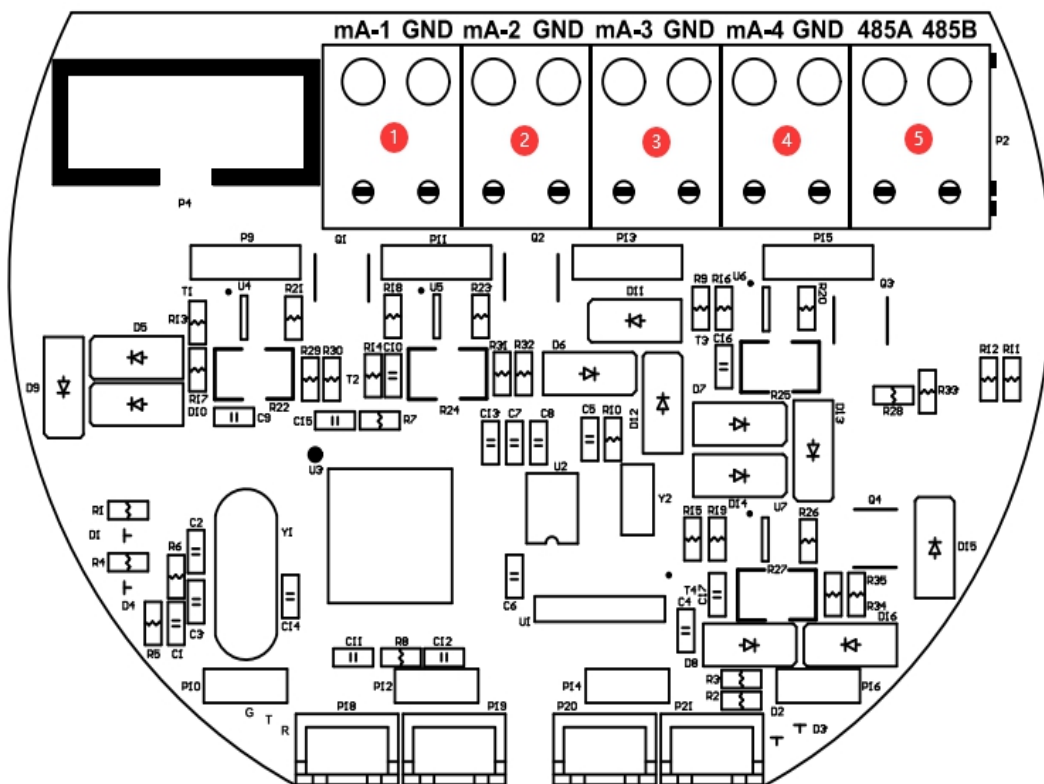
7：在线式四合一气体检测仪 4-20mA 接线定义图

- 1 参数一对应 4-20mA 输出，mA-1 为输出正极，GND 为输出负极
- 2 参数二对应 4-20mA 输出，mA-2 为输出正极，GND 为输出负极
- 3 参数三对应 4-20mA 输出，mA-3 为输出正极，GND 为输出负极
- 4 参数四对应 4-20mA 输出，mA-4 为输出正极，GND 为输出负极

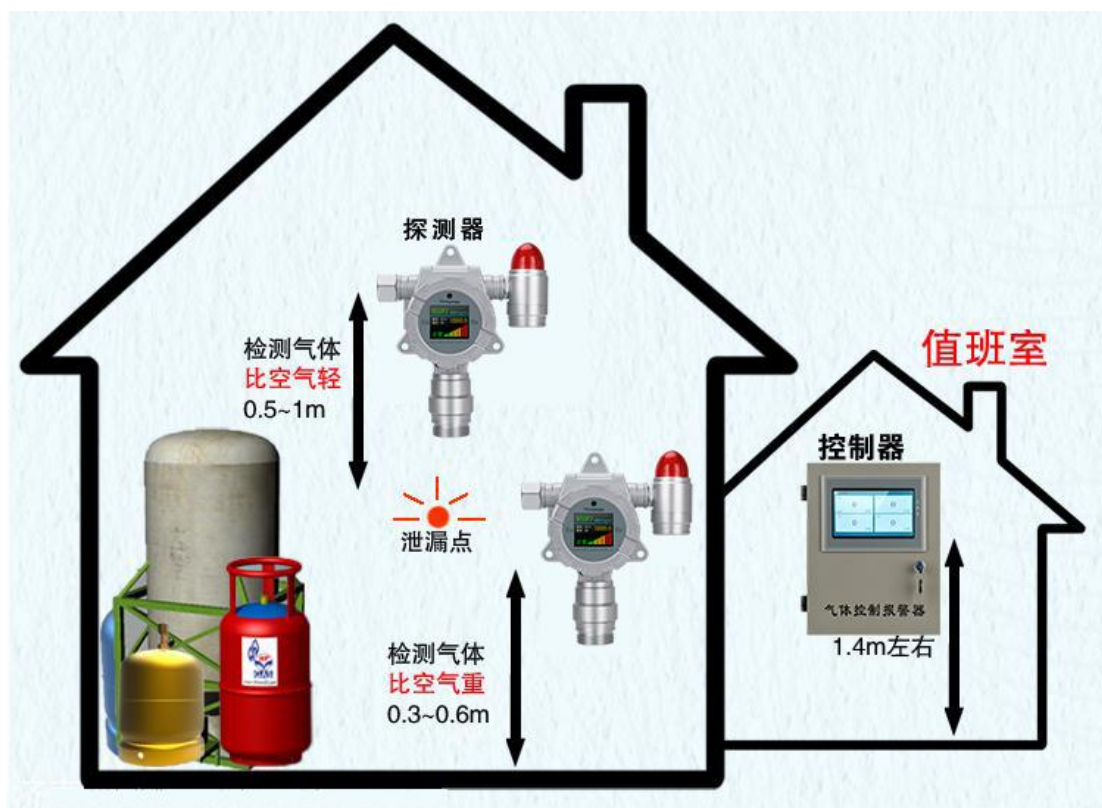


8：在线式四合一气体检测仪 RS485 接线定义图

5号对应RS485通信端子，支持 modbusRTU 协议，波特率默认 9600，8 位数据位，1 位停止位，无校验。其中波特率可设为 2400、4800、9600、14400、19200、38400、56000、57600 和 115200。



9：在线式四合一气体检测仪安装高度



10：用户现场安装案例图

