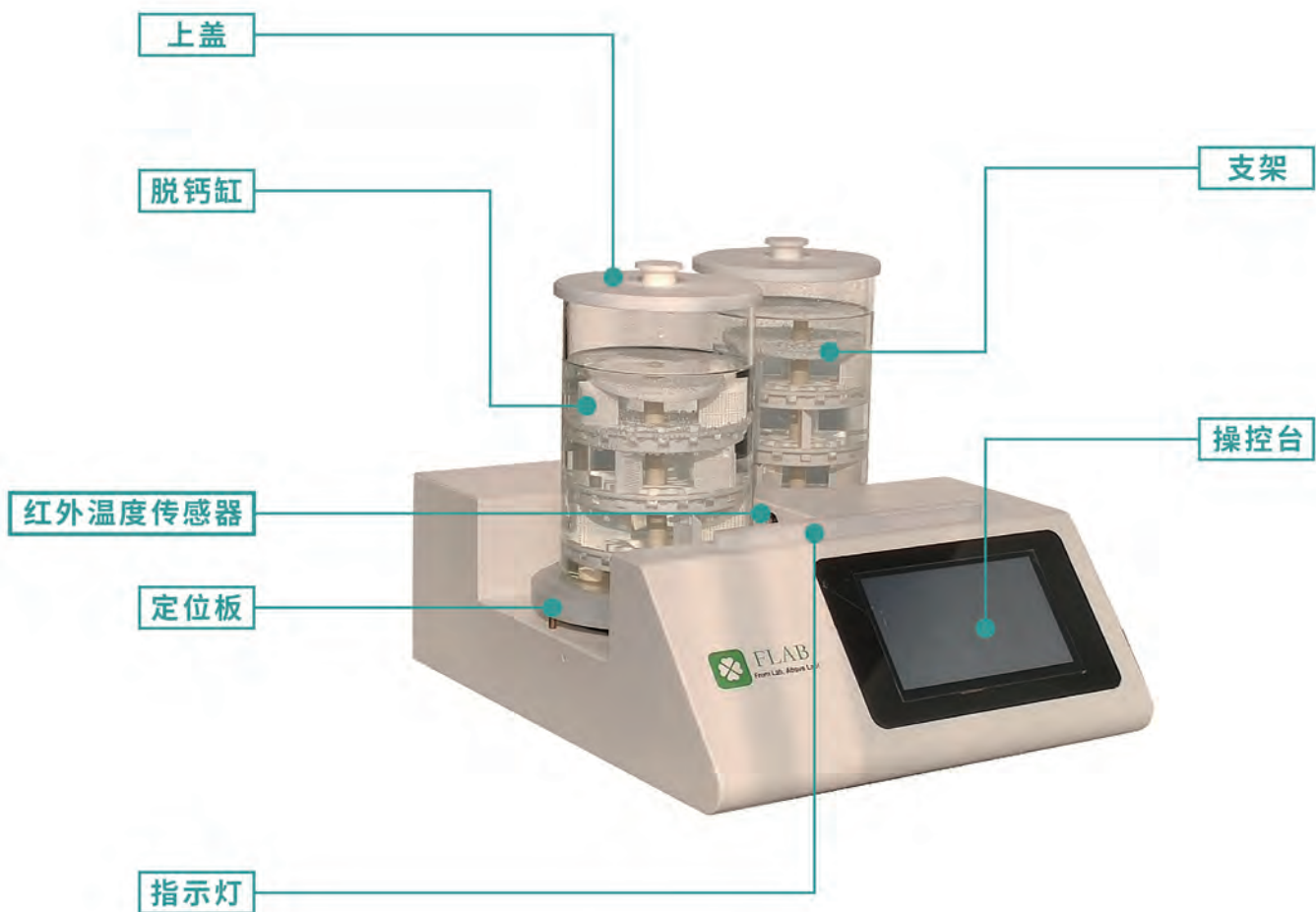




# 全新脱钙仪 Brave-D

弗徕伯(天津)仪器有限公司



### 上盖



减少脱钙液挥发造成的浓度变化；微孔泄压保护，保证组织在常压状态下进行高效脱钙。

### 脱钙缸



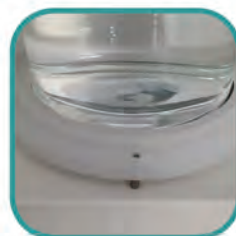
4mm超厚高硼硅玻璃材质，底部超平磨砂处理，与加热盘贴合更紧密，保证加热效果。

### 红外温度传感器



非接触式测温，精度可达 $\pm 0.1^{\circ}\text{C}$ ，实时数据采集。

### 定位板



高温隔热，减少热能损耗，保证脱钙缸的加热效果。

## 指示灯



对应模块指示灯,显示模块运行状态。

## 操控台



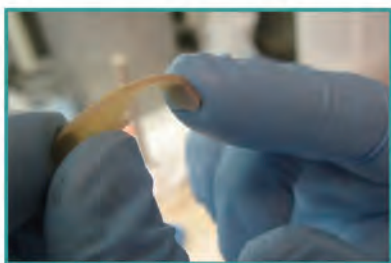
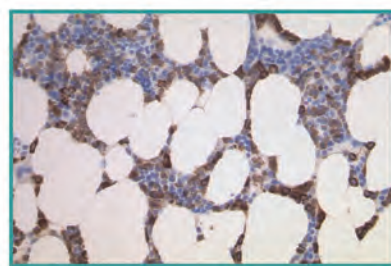
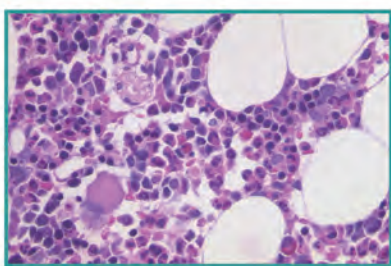
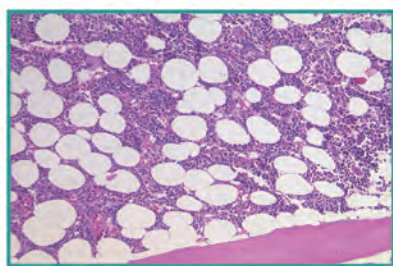
7英寸LCD触控屏,内置软件;实时显示:动态温度曲线图(设定温度、实时温度),搅拌速度、运行时间、操作人员。

## 支架

高纯聚四氟乙烯防腐耐酸支架,单个支架可承载51个包埋盒;悬挂式螺旋搅拌,保证脱钙液温度的均一性。



## 脱钙效果图



## 性能参数

- ◆ 控温范围:室温-85℃
- ◆ 控温精度:±0.1℃
- ◆ 控温方式:PID
- ◆ 搅拌速度:100—1500RPM
- ◆ 7寸中文触控屏,分辨率800×480
- ◆ 处理量:102个包埋盒。
- ◆ 日志查询,USB接口数据转移存储
- ◆ 非接触式红外温度传感器
- ◆ 双模块控制操作平台:独立控制温度、搅拌速度。
- ◆ 整机防腐处理,平台表面特氟龙喷涂处理,耐强酸腐蚀

## 功能优势

- ◆ 相同脱钙液条件下:温度45℃&转速400 RPM相比传统方法(室温浸泡脱钙),脱钙速度提高3-5倍。
- ◆ 相同温度条件下:使用悬挂式螺旋搅拌增加搅拌速度,会提高脱钙液对组织的渗透率,从而提高脱钙速度。
- ◆ 双模块独立控温,可用于固定、脱钙分步操作。
- ◆ 上盖防挥发设计,最大限度减少脱钙液因挥发而带来的浓度变化,从而保证脱钙更加高效准确地进行。
- ◆ 专利支架设计、保证了组织与脱钙液充分高效地接触。
- ◆ 高温限值报警;指示灯闪烁报警。
- ◆ 高级定位传感器,智能判断脱钙缸与加热平台是否紧密贴合,保证加热效率。
- ◆ 软件方法可编辑、修改,多用户操作界面(管理员、用户),具备日志管理功能。
- ◆ 选配自动排风罩,可以使脱钙更加安全可靠,减少实验室污染

### 范特霍夫(Van't Hoff)经验规则:

温度对反应速率的影响很大。1884年,范特霍夫根据实验事实总结出一条近似规则:温度每升高10K,反应速率大约增至原来的2~4倍,即 $k(T+10K)/k(T) \approx 2 \sim 4$

# 源于实验室，高于实验室！

## From Lab, Above Lab!

弗徕伯(天津)仪器有限公司 | ☎ 022-2253 8995

公司地址:天津市宝坻区海滨商贸中心1-105

版本: 2303