

倒置荧光显微镜



LF200

相差旋转盘
操作方便

摆出聚光镜
超长工作距离

数码成像
同步观察



大视野
观察舒适

智能电动控制
一键操控

光源/激发块一体化
LED 荧光激发

LF200 系列 倒置荧光显微镜

- 优良的无限远光学系统，提供卓越的光学性能
- 超长工作距离可对高通量培养皿或细胞工厂进行培养细胞观察
- 模块化设计，紧凑机身，占用空间小
- 电动控制设计，操作方便舒适，空间广阔



广泛应用于科研院所、高等院校、医疗卫生、检验检疫、农牧乳业等部门

观察舒适、快速

Comfortable and convenient observation

01

舒适观察



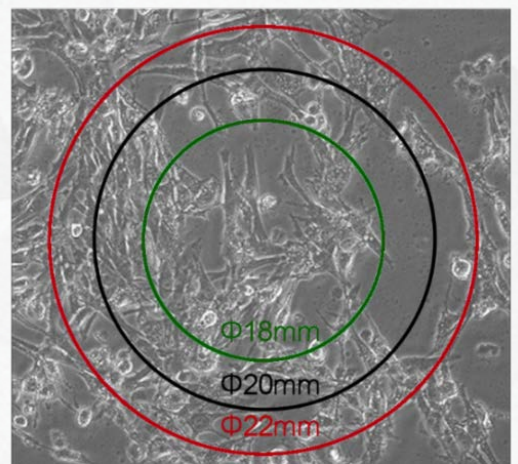
铰链式双目观察镜筒，45度倾斜，人体工程学观察位，操作时不需要长时间低头或平视观察，使操作者的颈与肩得到有效释放。

02

大视野观察

大视场目镜 10X/22mm，视野清晰平坦，对比视场 18mm 或 20mm，视野更大观察内容更全面，样本寻找观察更快速。

对于需要全景视图的样本，拥有大视场范围的显微镜是更为正确的选择。



03

操作舒适、简单、方便

Comfortable, simple and convenient operation

01

多功能载物台

多功能载物台由固定载物台与移动尺组成。

移动尺可单独拆卸，拆卸后台面更平整。

透明载物圆板，使物镜的转换过程可视化，排除物镜识别的烦恼。

此外，凹槽设计，有效防止液体溅污物镜。



02

柔性移动尺

采用同轴挠性钢丝传动，载物台移动更平稳，移动至极限位置时具有自动保护功能，载物台的精度得到有效保证。

同时，无齿条伸出优点让使用更安全。

配备多种不同规格的培养器托板，适用于不同培养器的观察。



04

操作舒适、简单、方便

Comfortable, simple and convenient operation

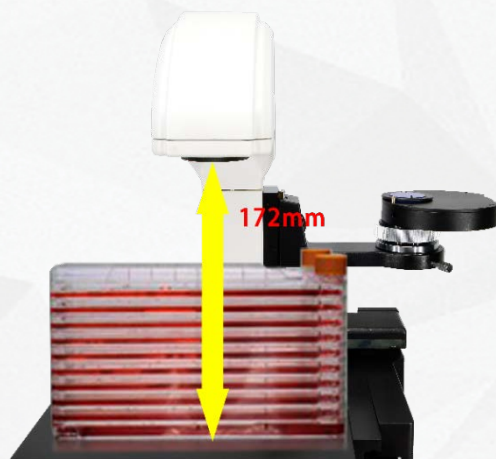
03

长工作距离

采用空间更为灵活的旋转摆入摆出式和可升降的聚光系统。

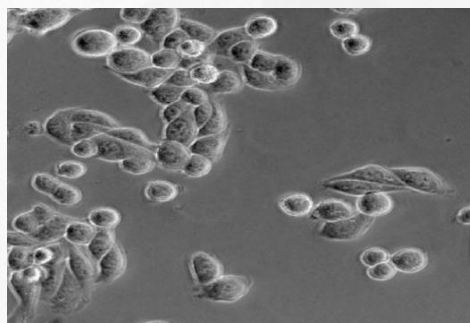
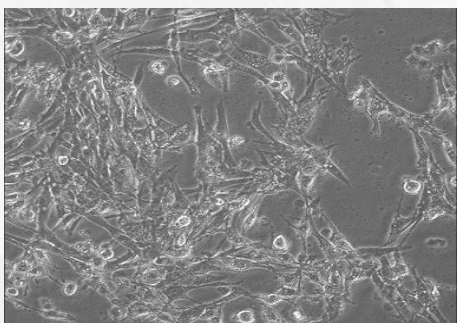
聚光镜摆入时，其工作距离在 48-60mm 范围可调，观察小型或单层培养器细胞。

摆出时，工作距离达到 172mm，可对高通量细胞培养器（细胞工厂）进行观察。



旋转切换相差环，旋转匹配的相衬环入光路，即可进行相衬观察，简洁实用。

（适配 10、20、40 倍相衬观察）。



操作舒适、简单、方便

Comfortable, simple and convenient operation

04

低手位操作



LF200 系列机身设计之初充分考虑使用操作的舒适和方便性，将观察操作控制部件安排在低手位位置，且基本处于同一水平位置。

明场透射光源开关或调节旋钮分别设在机身靠前左右侧，操作方便。



目镜观察/数码成像观察切换拉杆，设在右调焦手轮近后处，且互不干扰操作。

通过手轮对好焦面后，便可方便推拉切换杆切换观察方式。

操作舒适、简单、方便

Comfortable, simple and convenient operation

04

低手位操作



左/右调焦手轮设计在机身靠前位置，结合观察姿势，双手均可舒适伸展操作。

调焦手轮扭矩松紧可调，带限高锁定功能，左手轮有旋转刻度值。

05

物镜转换方便、精准

采用大视场目镜 10X/22mm，视野清晰平坦，对比视场 18mm 或 20mm，视野更大观察内容更全面，样本寻找观察更快速。

对于需要全景视图的样本，拥有大视场范围的显微镜是更为正确的选择。



07

高亮度照明

High brightness lighting

01

高亮 LED 照明

光源采用大功率 LED 照明, 色温暖, 亮度高, 亮度可调, 为各方式观察提供高亮照明, 清晰鲜明高对比度的成像。

顶部和背部散热栅, 散热效率高和安全, 保证 LED 灯珠使用寿命和发光更稳定。



02

可装载滤色片

相差转盘顶部有装载滤色片托臂, 可装载不同的滤色片。



08

LED 荧光激发，寿命长，方便

LED fluorescent excitation, long life, convenient

LED 落射荧光激发系统采用电动控制，大尺寸显示屏，内置 LED 光源，寿命长，亮度可无级调节，结合 LED 优势，可即开即用，无传统光源等待和预热的烦恼。

01

电动荧光激发盒



电动荧光激发盒高度集成化设计，激发光源和滤光片组均集成在盒内，结构紧凑。

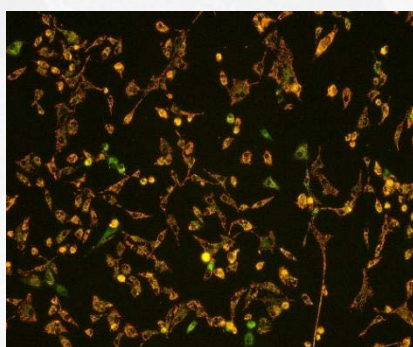
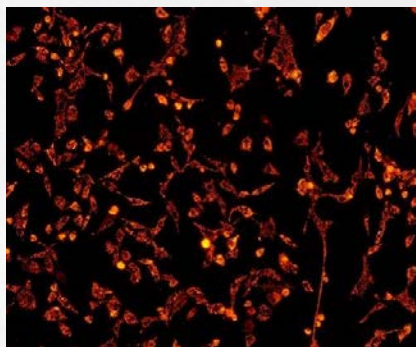
电动控制，大尺寸显示屏显示各荧光信息。

LED 光源，寿命长，亮度可无级调节，可即开即用，无传统光源等待和预热的烦恼。

最多 5 通道组，满足常规染料如 DAPI、FITC、TRITC、Mcherry、CY5 等实验需要，亦可根据客户荧光染料定制匹配的滤光片组。

02

荧光效果图



09

高质成像物镜

High quality imaging objective

01

高质成像物镜



LF200 系列荧光显微镜提供满足不同实验需要和控制采购成本的高品质物镜选择方案，客户根据实际需要情况选择。

02

更多选择



数码成像系统

Digital imaging system



01

数码成像观察

LF200 系列采用左下倾数码成像接口设计，使显微镜相机安装位置不再干扰目视观察。且 100%通光，适用于低照度的荧光数码成像观察。

02

显微成像系统

为客户提供 230-2100 万像素高灵敏度的显微镜相机选择，满足不同应用需求。配套成像软件，可连接电脑进行图像采集、保存、分析等功能，软件终身免费升级。



LF200 系列规格

LF200 series specifications

型号名称	LF200	
光学系统	无限远独立校正光学系统	
观察方式	明场、相衬、荧光	
照明	暖和白 LED 光源, 5W, 亮度可调, 预调中	
	6V/30W 卤素灯	
	非球面聚光镜, 照明均匀	
	可摆出滤光片托板, 安装直径 32mm	
	黄、绿、蓝、磨砂滤色片	
镜筒	铰链式双目, 45° 倾斜, 分光 0:100/100:0, 屈光度可调, 瞳距 53-75mm	
目镜	平场大视野目镜 WF10X/22mm	
	对中望远镜	
物镜	长工作距离平场消色差物镜 4X/半复平场消色差荧光物镜 4X	
	长工作距离平场消色差相差物镜 10X/半复平场消色差荧光物镜 10X	
	长工作距离平场消色差相差物镜 20X/半复平场消色差荧光物镜 20X	
	长工作距离平场消色差相差物镜 40X/半复平场消色差荧光物镜 40X	
	长工作距离平场消色差物镜 60X	
调焦	低手位同轴调焦手轮, 限位和锁紧装置, 微调精度 0.002mm, 调焦行程 17mm	
物镜转盘	5/6 孔内定位转盘, 滚珠定位, 后倾斜, 有防霉装置	
聚光镜	长工作距离 48-60mm, 可拆卸, 数值孔径 0.30, 带可调光栏	
相差	转盘式切换, 相差环 4x/10x/20x/40x	
载物台	固定台尺寸: 227mmX208mm, 移动尺移动范围: 纵向 77mm, 横向 114mm	
荧光激发盒	手动	光源和激发块内置盒里, 大功率 LED 光源, 拉杆切换, 通道指示, 最高 5 通道, 标配 DAPI、FITC (GFP)、TRITC(CY3)三色荧光组 (可选配其它染料荧光组)
	电动	光源和激发块内置盒里, 大功率 LED 光源, 电动切换, 通道显示屏, 光强记忆, 自动开关, 支持软件控制, 最高 5 通道, 标配 DAPI、FITC (GFP)、TRITC(CY3)三色荧光组 (可选配其它染料荧光组)
成像接口	0.5X、1X C-MOUNT 国际标准接口	
显微相机	230-2500 万像素, 高画质数码成像	
高速显微相机	1000 帧/秒-1000000 帧/秒	
微操	多轴电动显微微操	

