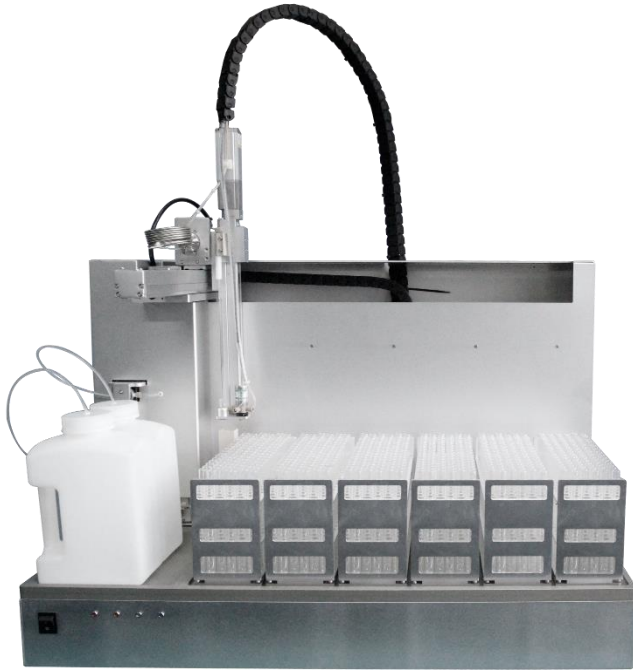


EClassical 3150 半制备液相色谱系统



EClassical 3150 是依利特最新推出的一款半制备-制备型液相色谱系统，主要由 P3150 泵、D3150 双波长紫外-可见检测器、S3150 自动进样器几部分组成。可实现进样、馏分收集自由切换，一维二维无缝衔接。即每个托盘均可同时兼具进样和收集功能，进样托盘可以同时用来收集馏分，收集馏分的托盘可以再次进样。可完成从毫克级到克级的纯化制备，是您制备样品的不二之选。

- **S3150 自动进样器**



S3150 自动进馏器是依利特自主研发的一款集自动进样与馏分收集于一体的制备型设备。该设备具有独立的进样和馏分收集管路，可有效避免微小的交叉污染。输送液体的流速范围从 1mL/min 到 100mL/min，并能在不同的流速和进样体积条件下保持流量的稳定性和进样的准确性。可搭配多种检测器，应用于药物研发、生命科学、蛋白纯化等各类样品的制备。

产品特点：

- 开放式仪器结构设计，可以便捷的观察仪器状态；
- 样品针采用 X、Y、Z 三坐标运动模式，保证定位的准确性的同时，减少了样品针的运行时间；
- 高速伺服电机，能够在高负载下高速移动，有效提高进样与收集速度，减少收集损耗；
- 独特的进样设计，保证进样的准确性；
- 独立的进样和馏分收集管路，可有效避免微小的交叉污染；
- 进样触发有数字模式和模拟模式可选，可匹配各类型的检测器；
- 多种状态指示灯，可实时显示仪器状态；
- 同一主体托盘基体上可兼容多种规格试管，结构多变、配置灵活；
- 高度可调式四角设计，确保仪器重心平衡。

主要参数如下：

序号	功能	详情
----	----	----

1	网络通信	TCP
2	多种进样模式	部分体积进样 满定量环进样
3	运行方式	X、Y、Z 轴
4	运行模式	全进样模式、全收集模式、进样+收集模式
5	样品针清洗	进样前后清洗，样品针内、外清洗
6	样品针气槽	有
7	进样触发	数字模式、模拟模式
8	外清洗泵	选配

进样系统:

- S3150 有多种进样模式，最大进样量可达 25mL，进样准确度高，重复性好。
- 全新的进样设计，可有效避免样品堵塞，并且大大减少了进样死体积；
- 进样针内壁与外壁清洗模式，保证了设备具有极低的样品残留。
- 具有漏液报警功能，随时发现进样过程的异常情况。
- 多种类型样品架，可容纳不同的试管，样品瓶或微孔板，满足不同的制备需求。

序号	技术参数	性能指标
1	进样范围	1.0 μ L~10.0mL（定制最大至 25.0mL）
2	最小进样步长	10 μ L
3	最小进样精度	1.0 μ L
3	流量范围	1mL/min 至 100mL/min
4	进样重复性	部分体积进样 RSD \leq 0.5% 满定量环进样 RSD \leq 0.3%
5	交叉污染	<0.005%
6	最大耐压	21MPa
7	样品瓶	多种类型，可根据客户需求选配
8	样品架	多种类型，可根据客户需求选配
9	最大样品架数量	6

收集系统:

- 通过三通收集阀完成样品的馏分收集功能；

- 最大馏分收集速度为 200mL/min，收集阀死体积小，切换速度快；
- 电磁阀采用特殊的四氟材质，在提高使用强度的同时，增加了溶剂耐受性及可靠性；
- 有多种收集模式，可按照时间、阈值、峰收集，并且具有强制收集模式，可根据需要随时随地进行馏分收集，同时该设备可通过软件全反控；
- 多种样品收集瓶及收集架类型可随意选择。

可选样品架类型

序号	适用试管规格	孔位数	理论容积/mL
1	Φ12×150mm/Φ13×150mm	96 孔	13/15
2	Φ16×150mm	75 孔	23
3	Φ18×150mm	70 孔	29
4	Φ18×160mm	70 孔	28
5	Φ25×150mm	30 孔	59
6	Φ40×150mm	12 孔	150
7	聚丙烯方瓶	3	1000
8	2×96 孔板	192 孔	2 mL
9	其它规格可定制		

● P3150：制备型高压恒流泵



特点：

P3150 制备型高压恒流泵是 P3500 高压恒流泵的升级产品，无论是在电路上还是在机械结

构上，都进行了全面升级和优化，使泵性能有了大幅提升，精确度更高，稳定性更好。

- 流速范围：0.01~50.00mL/min，设定步长 0.01mL/min；
- 流量准确度：±1.0%(10.00mL/min，8.5MPa，水，室温)；
- 流量稳定性：RSD≤0.3%(10.00mL/min，8.5MPa，水，室温)；
- 最高工作压力：30MPa(0.01~20.00mL/min) ；
20MPa(20.01~50.00mL/min)；
- 压力准确性：显示压力误差±3%或 0.5MPa 以内；
- 泵的密封性良好，在压力 30MPa 的测试条件下，保压 10min，压降不大于 1.5MPa。

● P3170：制备型高压恒流泵



特点：

- 流速范围：0.01~100.00mL/min，设定步长 0.01mL/min；
- 流量准确度：±1.5%(30.00mL/min，8.5MPa，水，室温)；
- 流量稳定性：RSD≤1.0%(30.00mL/min，8.5MPa，水，室温)；
- 最高工作压力：30MPa(0.01~20.00mL/min)
20MPa(20.01~50.00mL/min)
- 压力准确性：显示压力误差±3%；
- 泵的密封性：压力 30MPa，时间 10min，压降不大于 3.0MPa

● D3150：双波长紫外-可见检测器

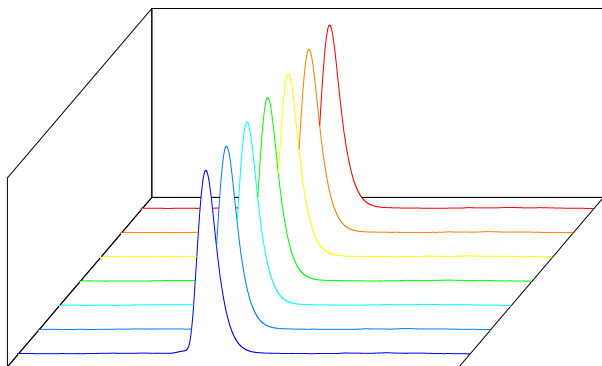


特点:

- 单/双波长功能: 同时具备单波长和双波长检测功能, 可自由切换;
- 具备光谱扫描功能: 可对全波段进行光谱扫描;
- 时间波长程序: 可设置随时间切换检测波长;
- 全新的电路和机械结构设置, 全面提升检测器性能指标;
- 采用电机直驱光栅机构: 实现光路系统单/双波长/全波长扫描及波长自动校准功能。

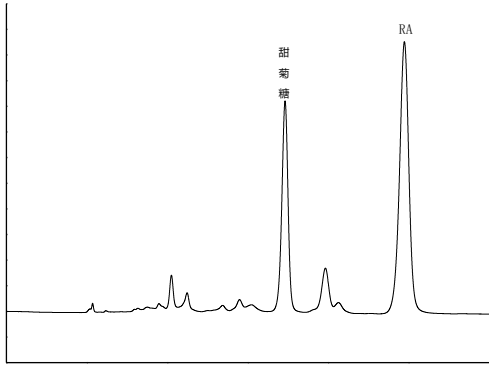
系统 重复性

连续 7 针峰面积 $RSD < 0.5\%$, 进样体积准确性: 误差 $< 0.5\%$, 重复性误差 $< 0.5\%$

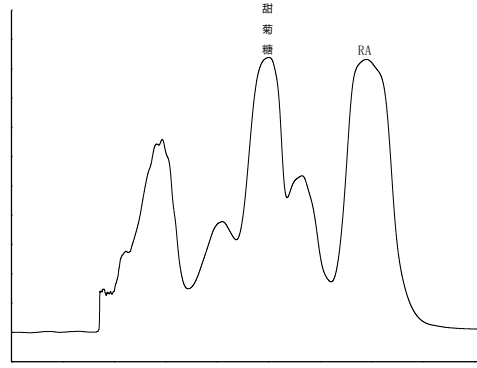


进样体积 (mL)	进样误差 (%)	进样重复性 RSD (%)
1	0.13	0.41
5	0.42	0.17
10	0.26	0.31

应用-甜菊糖



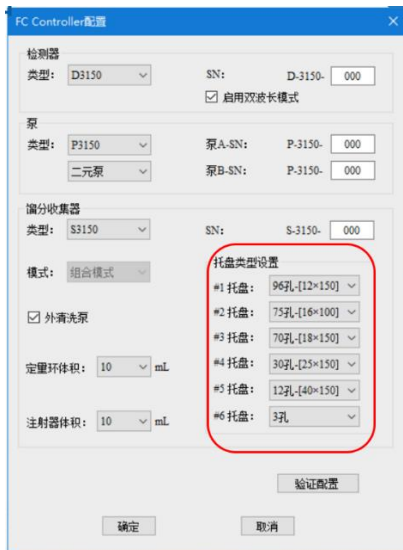
分析实验优化结果



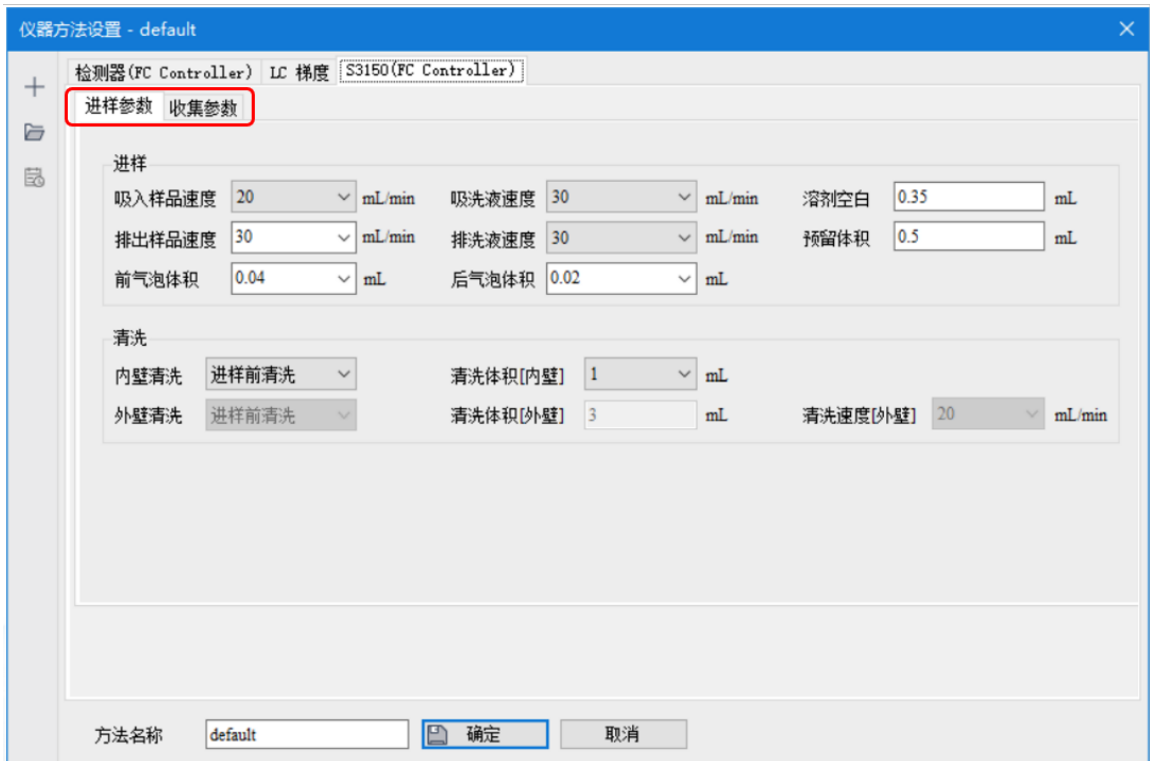
放大制备实验结果

● 友好的软件系统 Kromstation

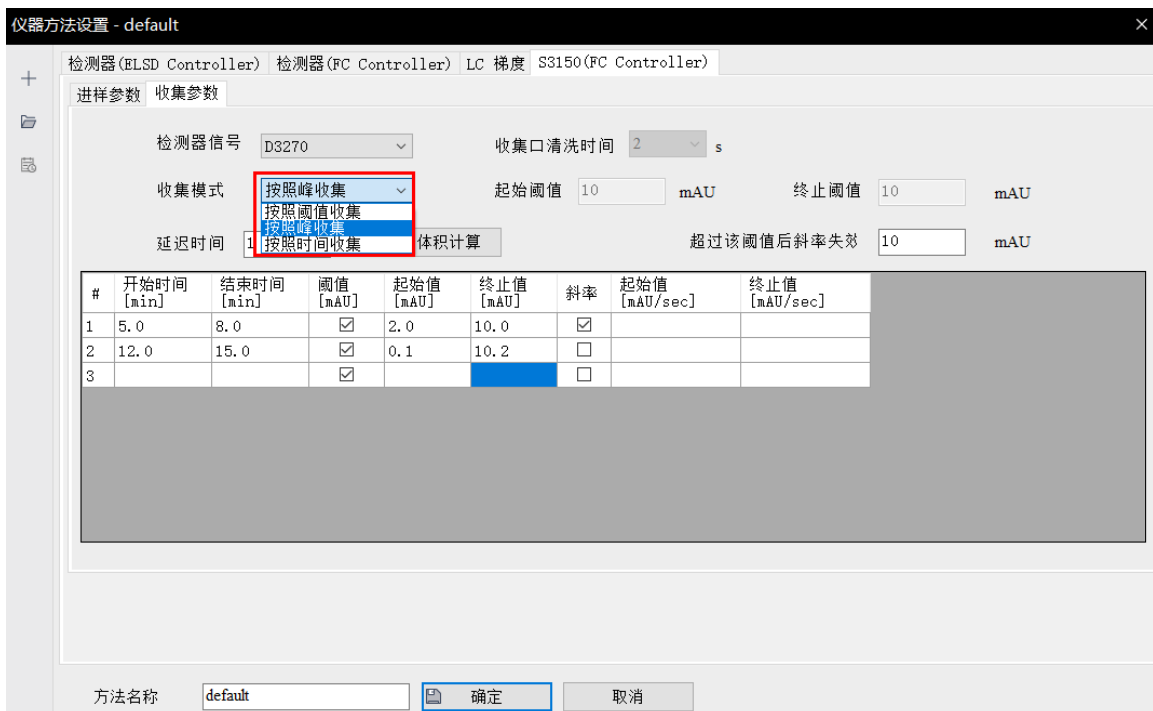
托盘位置和种类均可自由设置。



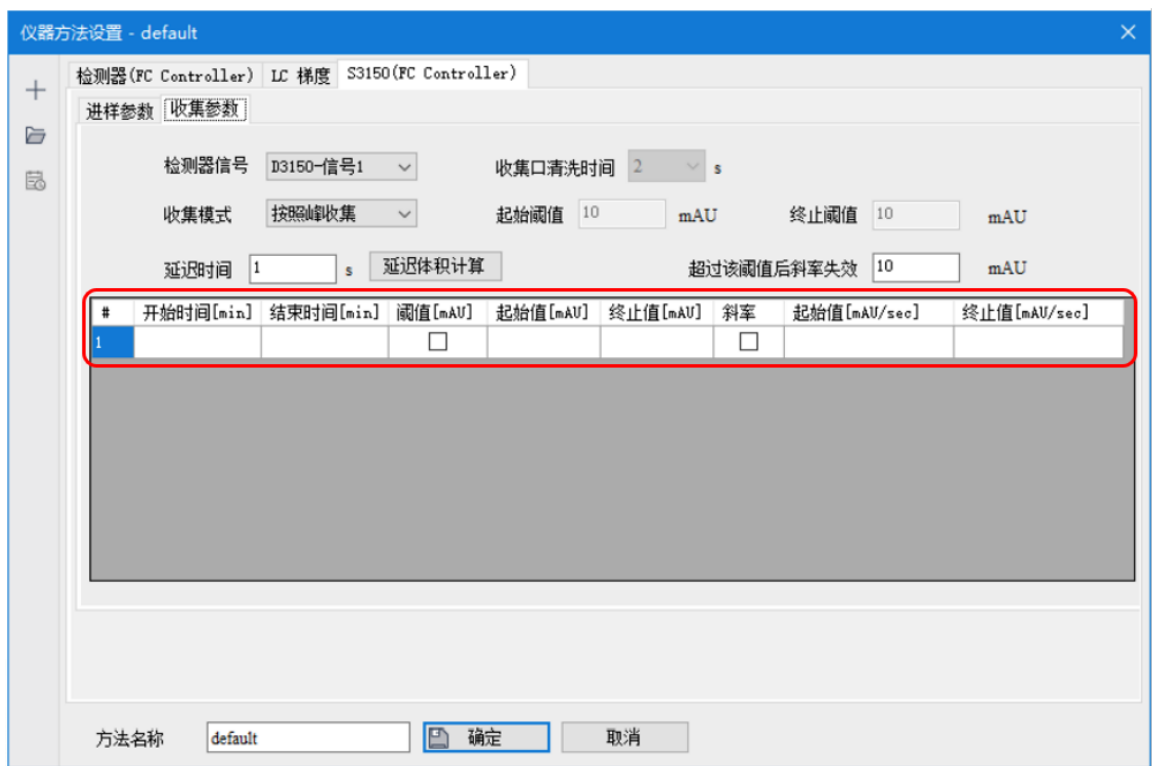
进样、收集参数分别设置避免混淆。



有多种收集模式可供选择



科学严谨的峰收集，时间、阈值、斜率三个参数同时为您把关。



贴心地帮您准确计算每一管路的死体积，保证您的收集纯度以及与谱图精准对应。

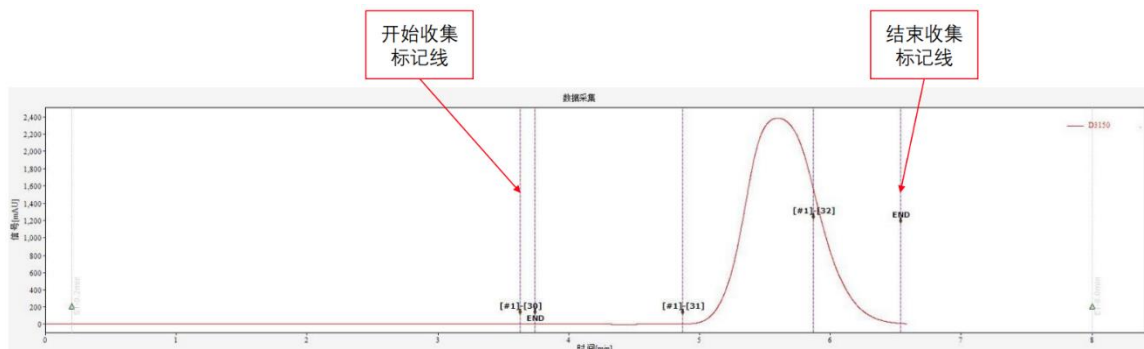


智能的“顺序收集”，无需计算具体瓶数，只需键入开始收集的瓶号，勾选“顺

序收集”功能，整个序列即可按照预定设置依次收集。

序号	状态	运行	托盘*进样	托盘类型*进样	流量(ml)	SV(进样)	进样次数	进样体积(μl)	进样模式	样品ID	样品名称	样品类型	谱图名	存储位置	托盘*收集	托盘类型*收集	SV(收集)	顺序收集	收集体积(ml)	仪器方法	分析方法
1		<input checked="" type="checkbox"/>	1	96孔-[12*150]	5	3	1	500	部分体积			未知	3150系列	T:\default\2	1	96孔-[12*150]	30	<input type="checkbox"/>	1	3150系列	1
2		<input checked="" type="checkbox"/>	2	75孔-[16*100]	5	2	1	500	部分体积			未知	3150系列	T:\default\2	2	75孔-[16*100]	30	<input checked="" type="checkbox"/>	13	3150系列	1
3		<input type="checkbox"/>																			

收集瓶的自由切换以及一目了然的馏分收集线，使得每瓶的收集馏分清楚显示。



Kromstation 为您仔细斟酌每一个进样和收集细节，让您的使用轻松、简单。

🌐 订货信息

EClassical 3150 制备系统		订货号
1	P3150 制备型高压恒流泵	31010125
2	P3170 制备型高压恒流泵	31010126
3	D3150 双波长紫外-可见检测器	31020059
4	S3150 自动进馏器	31090017