

金相显微镜

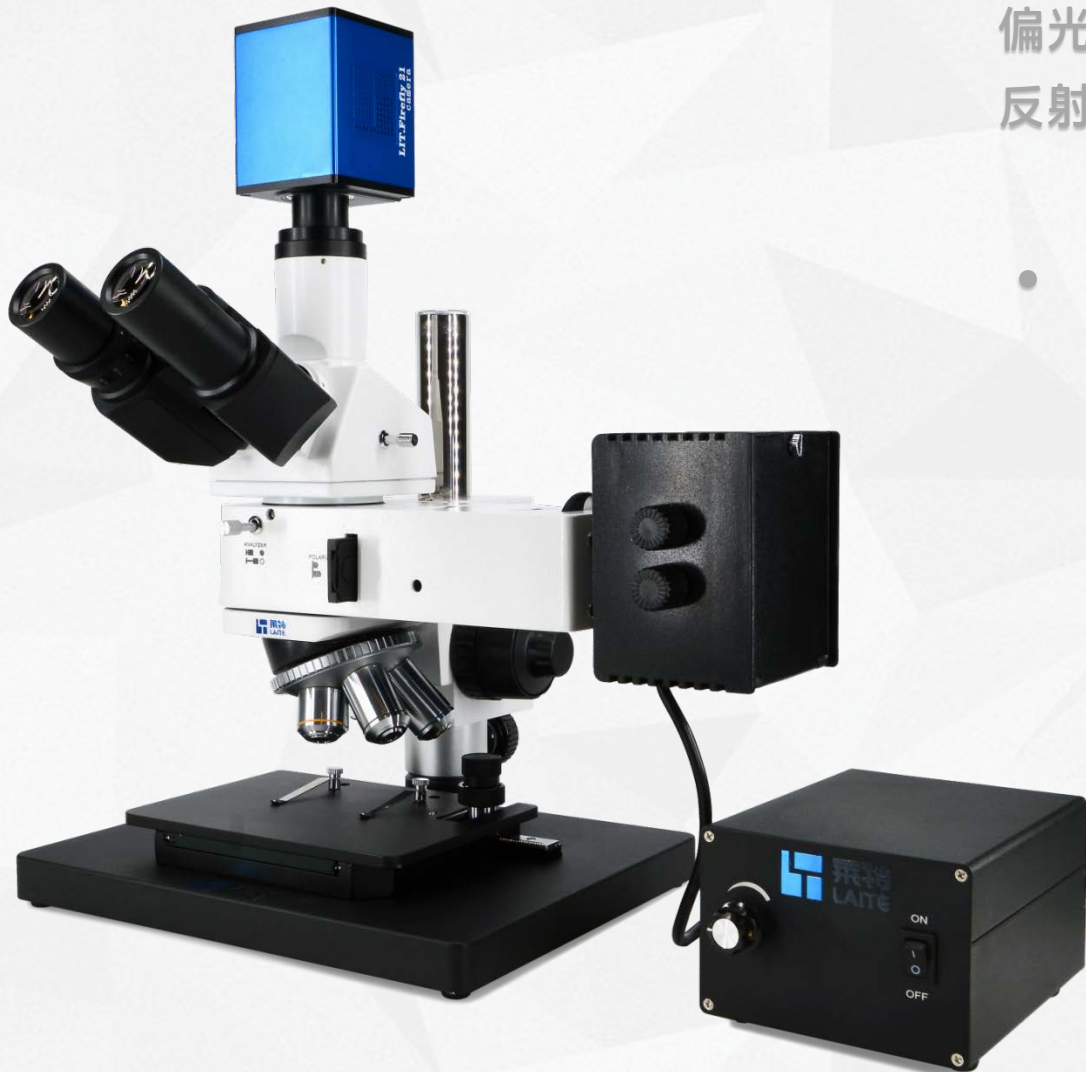
LM100-G



数码
同步成像

大视野
观察

偏光观察
反射偏光



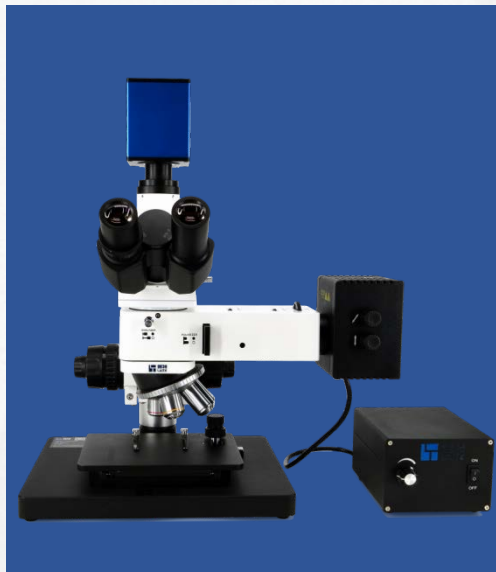
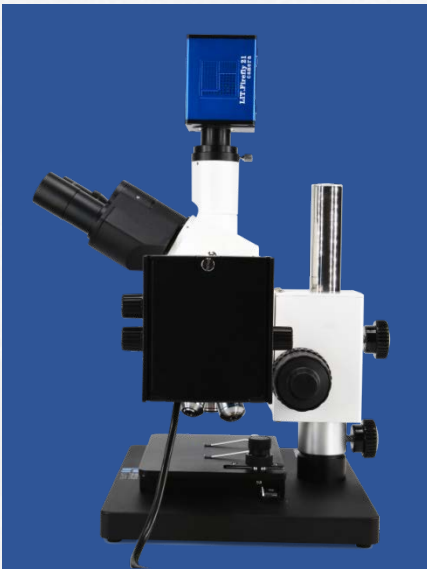
LED
照明

大底座
稳定可靠

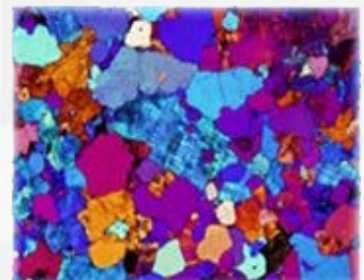
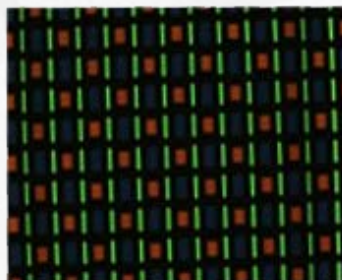
空间灵活

LM100-G 系列 金相显微镜

- ☑ 采用优良的光学系统，可提供卓越的光学性能
- ☑ 优良平场消色差物镜和大视野目镜，成像清晰，视野广阔
- ☑ LED 反射光源照明，使用寿命长，亮度高
- ☑ 模块化设计，可后续功能升级，偏光观察、暗场观察等功能
- ☑ 开放式导柱结构支撑，可灵活调整工作空间，操作更方便



应用于精密零件、集成电路、包装材料、半导体材料等产品检测



观察舒适、方便

Comfortable and convenient observation

01

三目观察



铰链式三目观察筒，可连接摄像装置，通过拉杆自由切换目视观察或数码成像观察。

30° 倾斜，眼点高度可调，使观察姿态更舒适，颈与肩得到放松。

02

数码成像观察

数码成像接口，可安装显微镜相机或平板相机捕获图像或视频。

采用左侧拉杆式切换目镜或数码成像观察，

100%通光，保证各观察图像清晰明亮。

目镜筒可调眼瞳距离，范围 53-75mm，方便眼瞳距离不相同的使用者交替使用。



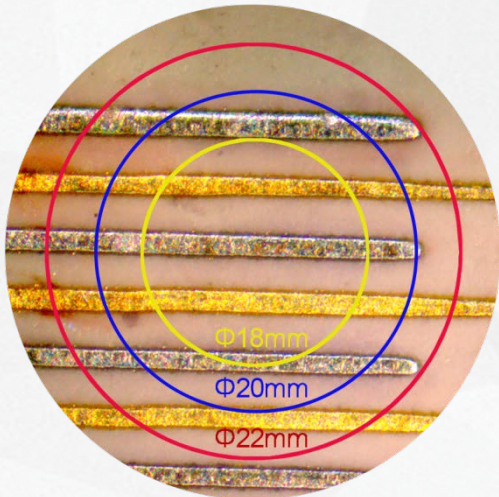
03

观察轻松、简单

Comfortable and convenient observation

03

大视野观察



大视场平场目镜，视场直径22mm，对比视场直径18mm或20mm，视野更大观察内容更全面，寻找样本观察位快速更快速。

操作舒适、简单

Comfortable, simple and convenient operation

01

操作前置



显微观察常用的操作部位，如明暗场，起偏器，孔径光样，滤色片等均前置，使用者操作起来更加方便。

04

操作舒适、简单

Comfortable, simple and convenient operation

02

精准调焦

粗微动同轴调焦手轮，高精度格值，
可快速准确对焦观察。

带锁紧和限位装置，防止物镜碰撞到
样品。



03

大尺寸移动台

双层机械式载物台，台面尺寸大，配备
双样品夹。

双移动(XY轴)，移动范围大，采用同轴
齿轮传动，XY同轴卧式移动手柄，移动
观察同方便顺畅。



05

操作舒适、简单

Comfortable, simple and convenient operation

04

多方位观察

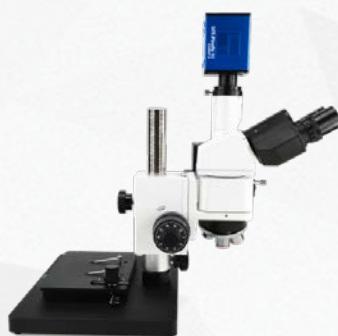
支撑悬臂可旋转和升降。

旋转可对载物台外的样件直观观察，

无需搬运显微镜。

升降可增加物镜观察区高度，方便观

察较厚的样件。



05

定位精准

4孔转换器，可选配5孔，最多装载5个物镜，满足不同倍数下观察的需要。

内向滚珠内定位，定位准确可靠，齿纹旋转环，转动舒适方便。



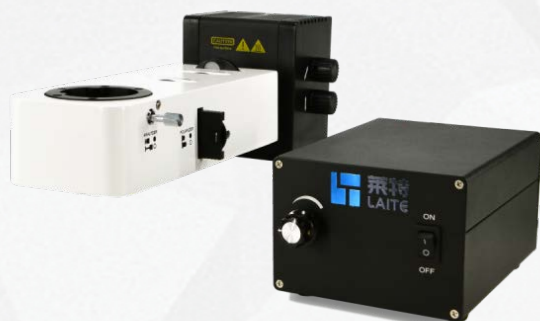
06

LED 光源，高强聚光

Long term LED light source, high concentration

01

落射照明



长效照明光源，亮度可调，提供清晰鲜明的显微观察像。

内置视场光阑和孔径光阑，能有效控制视场范围，调节视场衬度，且视场光阑中心可调。

配置起偏器（360度旋转）和检偏器，可实现偏光观察。

转盘式滤色片组，带黄、绿、蓝三种滤色片和磨砂玻璃，为观察各种样品提供不同色度的照明。



明、暗场物镜，高质成像

Bright and dark field objective lens, high quality imaging

01

明暗场观察

配置高品质的明暗视场物镜与明暗视场照明光源，对照明光源的有害光线进行有效消除，使暗视场的成像效果得到了明显提高。



02

显微镜相机

机身设计有专用的数码成像光学接口，提供连接显微镜相机进行数码成像观察。

提供 300 - 2100 万像素满足不同应用类型显微镜相机及配套成像软件，可连接电脑进行图像采集、保存、处理、分析等功能，软件终身免费升级。

可选配金相分析软件。



08

LM100-G 系列规格

LM100-G series specifications

光学系统	无穷远消色差矫正光学系统	
观察方式	明场、暗场、偏光	
机械筒长	∞ f=200	
放大倍数	50X-1000X	
目镜	大视野 WF10X F.N22mm	
	分划 10X F.N 22mm	
物镜	PL L5X N.A0.12 W.D26.1mm/PL L5X N.A0.12 BD W.D8.1mm	
	PL L10X N.A0.25 W.D20.2mm/PL L10X N.A0.25 BD W.D7.9mm	
	PL L20X N.A0.40 W.D8.8mm/PL L20X N.A0.40 BD W.D7.2mm	
	PL L40X N.A0.60 W.D4.0mm/PL L40X N.A0.60 BD W.D3.0mm	
	PL L50X N.A0.70 W.D3.7mm/PL L50X N.A0.70 BD W.D2.5mm	
	PL L60X N.A0.75 W.D1.2mm/PL L60X N.A0.75 BD W.D1.9mm	
	PL L80X N.A0.80 W.D1.3mm/PL L80X N.A0.80 BD W.D0.8mm	
	PL L100X N.A0.85 W.D0.4mm/PL L100X N.A.85 BD W.D0.4mm	
目镜筒	30°倾斜，眼点可调，瞳距调节范围 53~75mm.	
转换器	五孔，内倾式滚珠内定位，防霉装置	
调焦机构	粗微动同轴调焦,带锁紧和限位装置，有效行程：20mm，微动格值:2 μ m	
支撑臂	可旋转和升降，定位固定	
底座	大尺寸重型底座，尺寸:300mmX240mm,带立柱	
载物台	双层机械移动式载物台，载物台尺寸：185mmX140mm,移动范围:35mmX30mm	
光源	反射照明	30W 卤素灯，亮度可调
		配置黄、蓝、绿滤色片与磨砂玻璃片
		内置视场光栏、孔径光栏、滤色片转换装置、推拉式检偏器与起偏器
接口	0.5X/1X C-mount	
显微镜相机	500/630/1200/1250/2000/2100 万像素	



业务热线: 400-189-8960/ 18024548908

官网地址: www.lit-tech.com

业务邮箱: sales@lit-tech.com

公司地址: 广州市南沙区市南大道 230 号



扫一扫，咨询我们