

# 正置生物显微镜 LB100-P



大视野  
观察舒适

数码  
同步成像

便携提手  
搬动方便



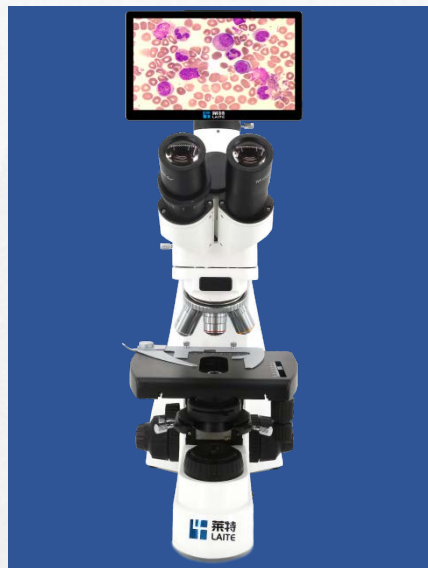
扩展丰富  
荧光/偏光/相衬

LED 照明  
长寿命

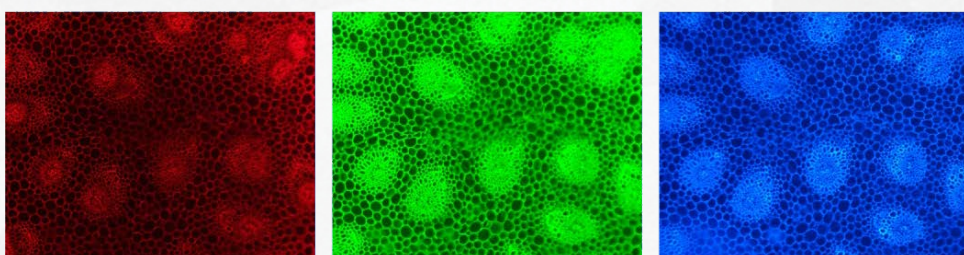
流线机身  
美观实用

# LB100-P 系列 正置生物显微镜

- ☑ 成像清晰明亮和高对比度，视野广阔
- ☑ 采用 LED 光源照明，寿命长
- ☑ 模块化设计，功能丰富，可选荧光、相衬、偏光等观察
- ☑ 显微数码同步成像观察



能够满足实验教学、科学研究及医学检验等的需求



# 观察舒适、方便

Comfortable and convenient observation

01

## 三目观察

30° 倾斜，眼点高度可调，使观察姿态更舒适，颈与肩得到放松。

设置目镜固定锁，避免灰尘进入观察筒内。

数码成像接口，可安装显微镜相机或平板相机捕获图像或视频。



02

## 瞳距可调

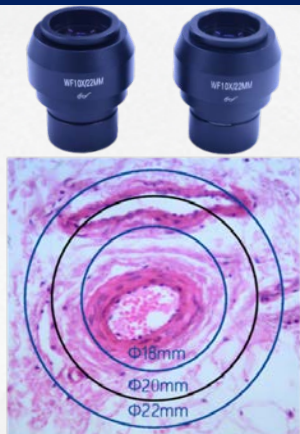
目镜可调眼瞳距离，范围 48-75mm，方便眼瞳距离不相同的使用者交替使用。



## 大视野观察

03

大视场范围直径 22mm 平场目镜，对比视场直径 18mm 或 20mm，视野更大观察内容更全面，样本观察更快速。



03

# 操作轻松、简单

Comfortable, simple and convenient operation

01

## 安全载物台



大幅度圆角设计机械双层载物台，高度矮，双移动尺（X/Y 轴），内置传动机构和移动尺方式，能有效防止齿条外露伤及使用者，使操作更方便安全。

采用齿轮与丝杠和柔性钢丝传动完美结合，使载物台移动更流畅。

02

## 柔性移动手柄

设置低手位同轴柔性 XY 轴向移动调节手柄，方便使用调节。



04

# 操作舒适、简单

Comfortable, simple and convenient operation

03

## 双片样品夹



大角度翘起长拔柄，方便上下样品。

大纵深槽，可同时固定 2 片切片。

可方便拆卸，以适应其它载体样品。

04

## 内倾式转盘

采用内倾式滚珠内定位物镜转盘，定位准确，齿纹旋转环，转动舒适方便。

LB100



05

# 操作舒适、简单

Comfortable, simple and convenient operation

05

## 柔顺调焦手轮



左/右低手位同步调焦手轮，粗调扭矩可调，并可锁定高程。

粗/微调双轮同步调焦，微调带有行程标记，最小格值 2 $\mu$ m。

人机工程设计，手轮凸出齿纹，大小握感适中，方便快速调焦。

06

## 亮度调节

照明亮度调节旋钮与移动手柄及调焦手轮贴近，互不干扰，基本在相同手位，可对移动、调焦，照明进行调节，极大提高仪器操作性。



07

## 便携提手

LB100-P 系列生物显微镜在机身背部设计了便携提手和工具槽，方便显微镜搬动和对显微镜部件灵活装配。



06

# 长效 LED 光源，出色聚光照明

Long-term LED light source, excellent concentrating lighting

01

## 长寿命 LED 光源



LB100-P 系列照明光源采用大功率高亮度白光进口 LED 灯珠照明，满足各种观察方式对照明亮度的要求。

内置可调视场光阑光阑，并为一体调节环，可方便调节。

一体调节环设计可安装滤光片，并人性设置对称 U 形指凹位，方便取放滤光片。

02

## 升降聚光镜

LB100-P 系列采用阿贝聚光镜，光阑可调，可升降，内置透镜采用非球面镜片，使整个视场内能均匀一致的亮度。

并且聚光镜架采用具有兼容性可升降结构，可安装用于不同观察方式的专用聚光镜。



07

# 功能扩展丰富、方便

The function expansion is rich and convenient

01

## 偏光组件



LB100-P 系列在机身镜管中部和光源光阑一体调节环均设计预留添加简易偏光观察功能组件安装槽，从而后续实现偏光观察更加简单和使用方便。

02

## 相衬、暗场

通过选配相衬专用聚光镜或暗场专用聚光镜和物镜后，便可实现可获取中性背景色的高对比图相衬观察或高纯洁黑背景的暗场观察需要。



08



# LB100-P 系列规格

## LB100-P series specifications

光学系统	无限远色差独立矫正光学系统
观察方式	明场、偏光（选配）、荧光（选配）、相衬（选配）
机械筒长	$\infty$
放大倍数	40X-2000X
照明	大功率高亮度 LED 光源，可调节亮度
	可拆卸滤光片板，安装 $\phi 34\text{mm}$
	黄、绿、蓝三种滤色片（选配）
镜筒	铰链式三目观察筒， $30^\circ$ 倾斜，高眼点，100%分光，屈光度可调，瞳距 48-75mm
目镜	平场大视野目镜 WF10X/20mm、WF10X/22mm
物镜	Plan 4X N.A0.10 W.D19.8mm/UPlanFLN 4X N.A0.13 W.D17.15mm
	Plan 10X N.A0.25 W.D5.0mm/UPlanFLN 10X N.A0.3 W.D7.68mm
	Plan 40X N.A0.65 W.D0.66mm/UPlanFLN 40X N.A0.75 W.D0.78mm
	Plan 100X N.A1.25 W.D0.36mm /UPlanFLN 100X N.A1.3 W.D0.15mm
调焦	低手位左右同轴调焦手轮，限位和锁紧装置，微调精度 0.002mm，调焦行程 15mm
物镜转盘	4 孔内定位转盘，滚珠定位，内倾斜，有防霉装置
聚光镜	阿贝聚光镜，可升降，数值孔径 N.A1.25，带可调孔径光栏
	干式暗场聚光镜(选配)
	湿式暗场聚光镜(选配)
载物台	双层机械载物台，尺寸 193x155mm，移动范围（XY 轴）75x50mm，带移动尺和双片样品夹
相衬组件 (选配)	相衬聚光镜(转盘式、拉板式、插板式)
	平场消色差相衬物镜(10X、20X、40X、100X)
	对中望远镜
偏光组件(选配)	简易起偏器
	简易检偏器
荧光组件(选配)	激发滤光片组与激发光源集成一体，LED 激发光源，独立通道控制，常规 DAPI\TRITC\FITC 激发
成像接口	0.5X、1X C-MOUNT 国际标准接口（选配）
显微镜相机	500/630/1200/2100 万像素，1600 万像素平板相机（选配）
电源	交流电压 85V~265V 50/60Hz，保险丝管规格：250V 3.0A



业务热线: 400-189-8960/ 18024548908

官网地址: [www.lit-tech.com](http://www.lit-tech.com)

业务邮箱: [sales@lit-tech.com](mailto:sales@lit-tech.com)

公司地址: 广州市南沙区市南大道 230 号



扫一扫，咨询我们