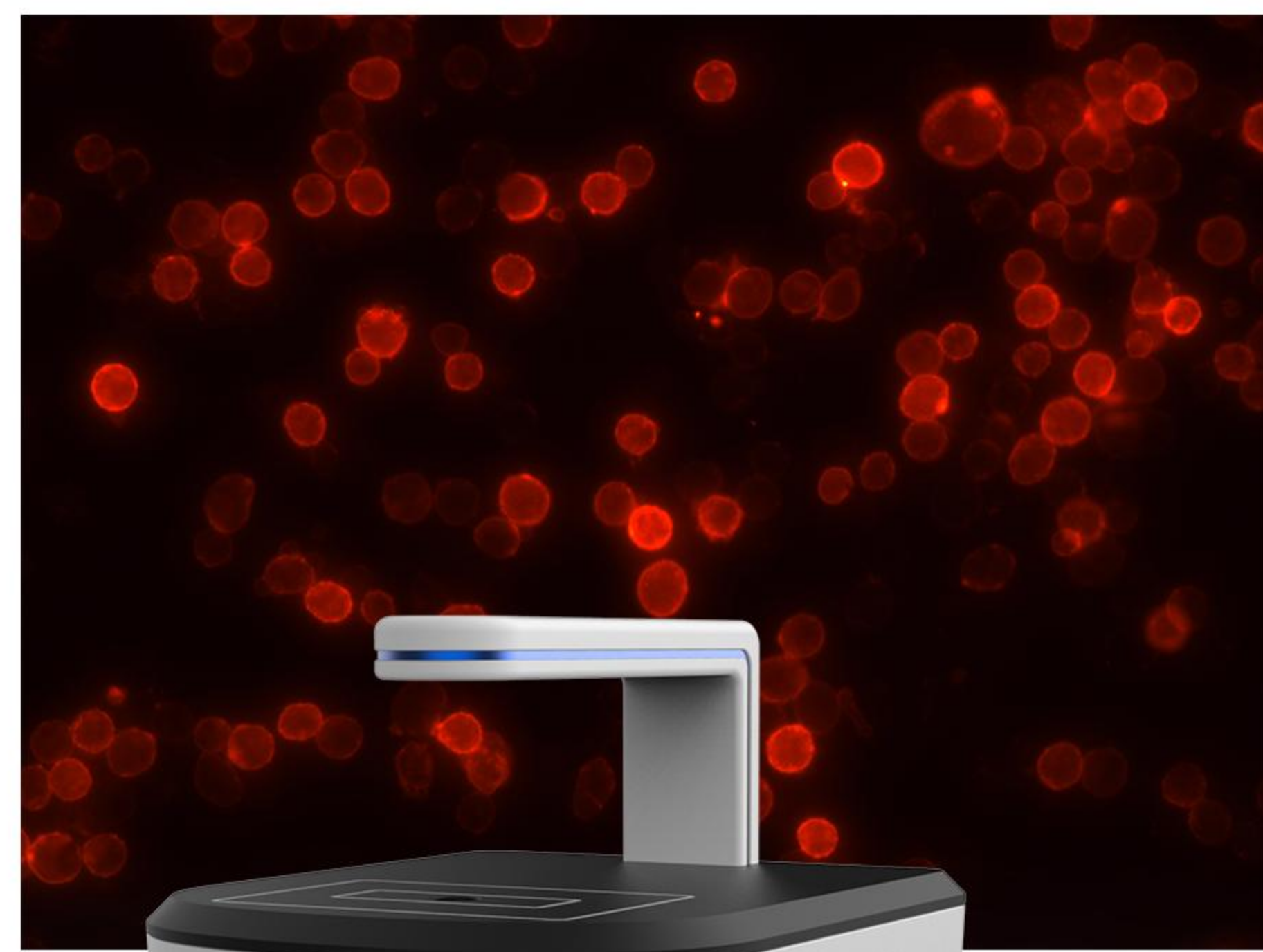
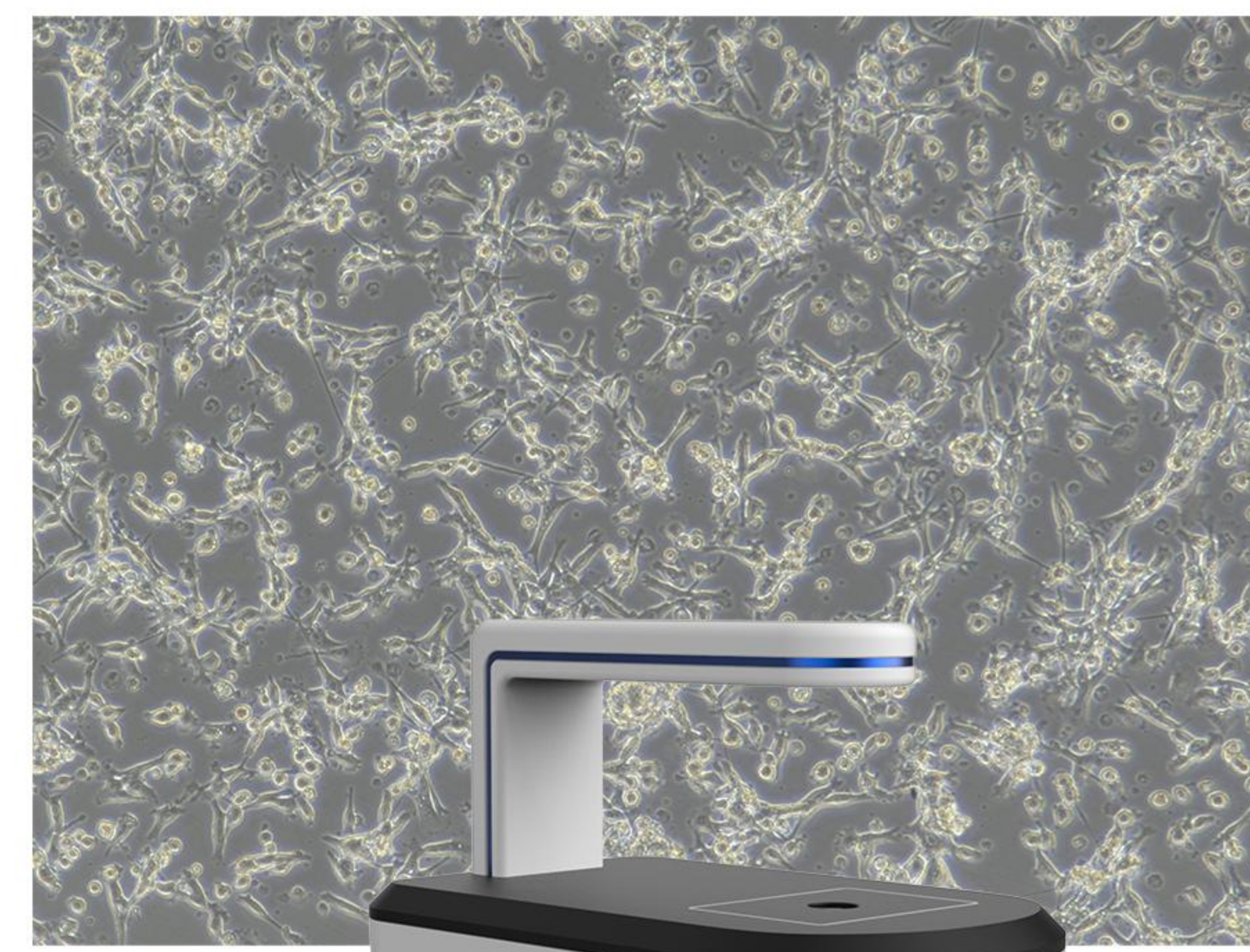


# 活细胞成像监测系统



MCS21

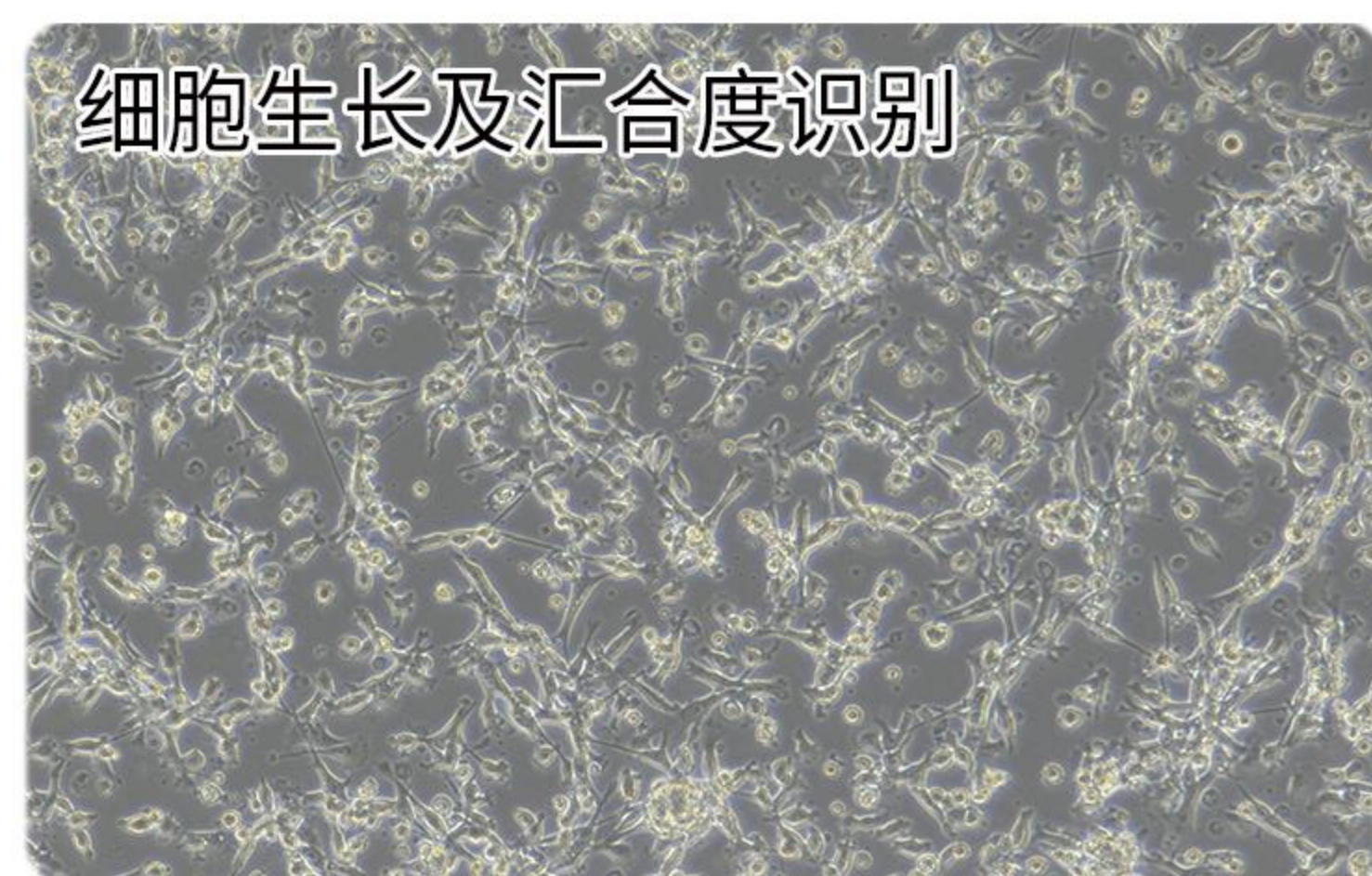
兼具明场、相衬和荧光成像，标配蓝、绿两路荧光通道，适用于监控细胞转染和细胞活性等场景。



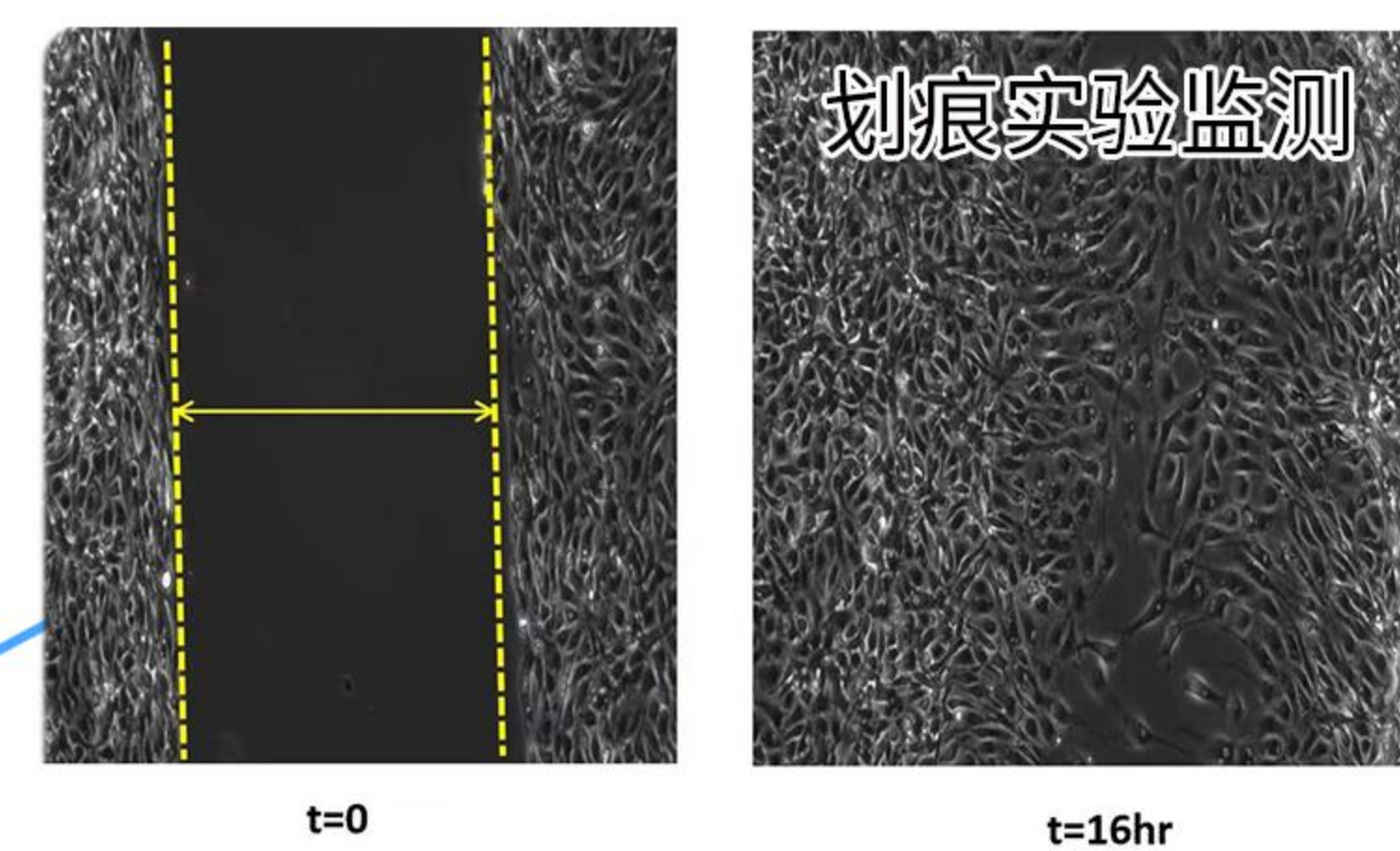
MCS11

625nm红色LED光源相差观察可减少细胞光漂白，适用于细胞观察、汇合度分析、划痕伤愈合等场景。

明美MCS11&MCS21智能化活细胞成像监测系统，适配培养箱内自动化明场/荧光成像，可对活细胞进行长时间动态监测分析。借助易用的软件和AI智能分析系统，它能帮您对样本形态及行为变化进行实时可视化分析，还可实现细胞培养进程提醒。



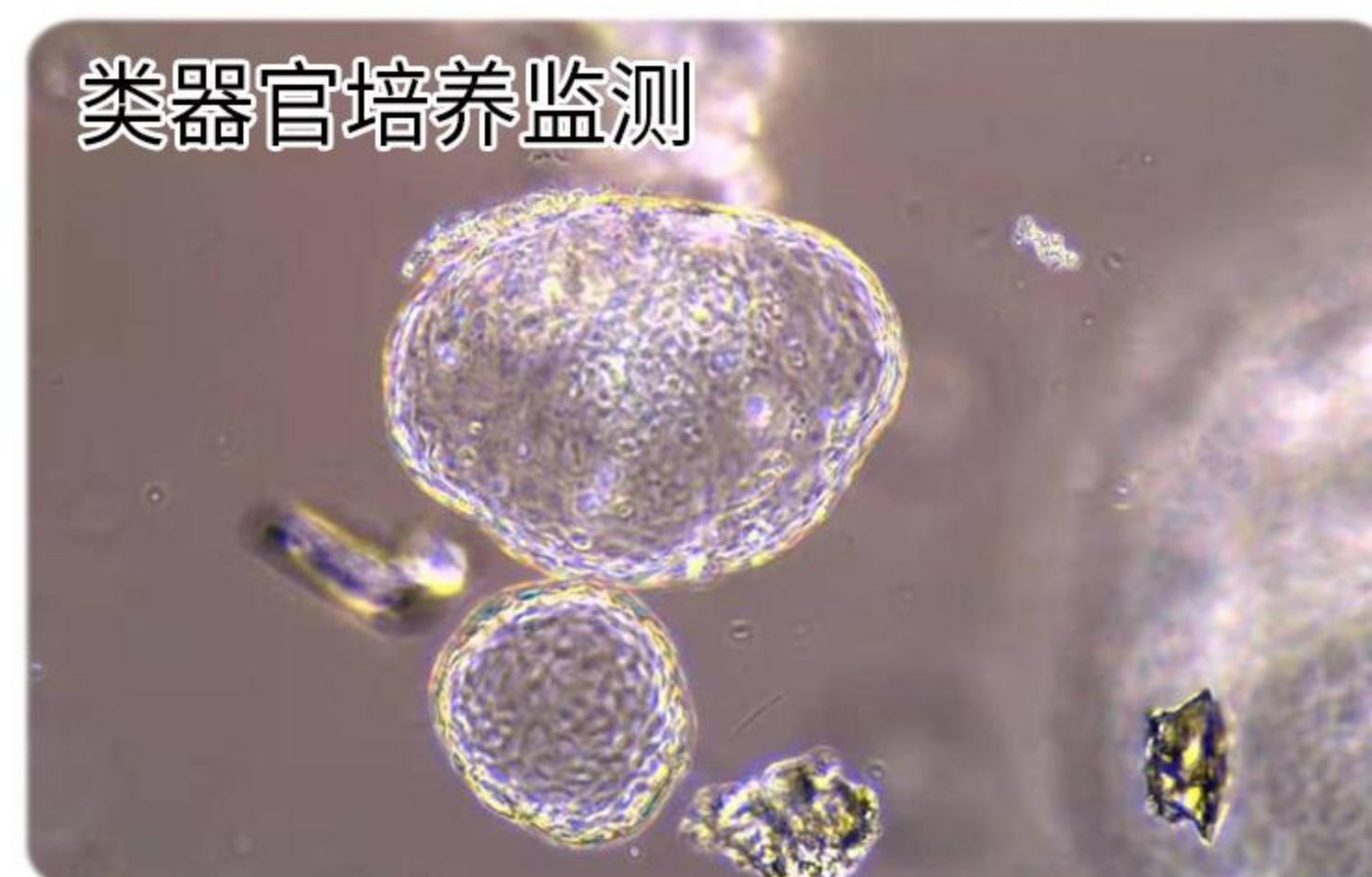
细胞生长及汇合度识别



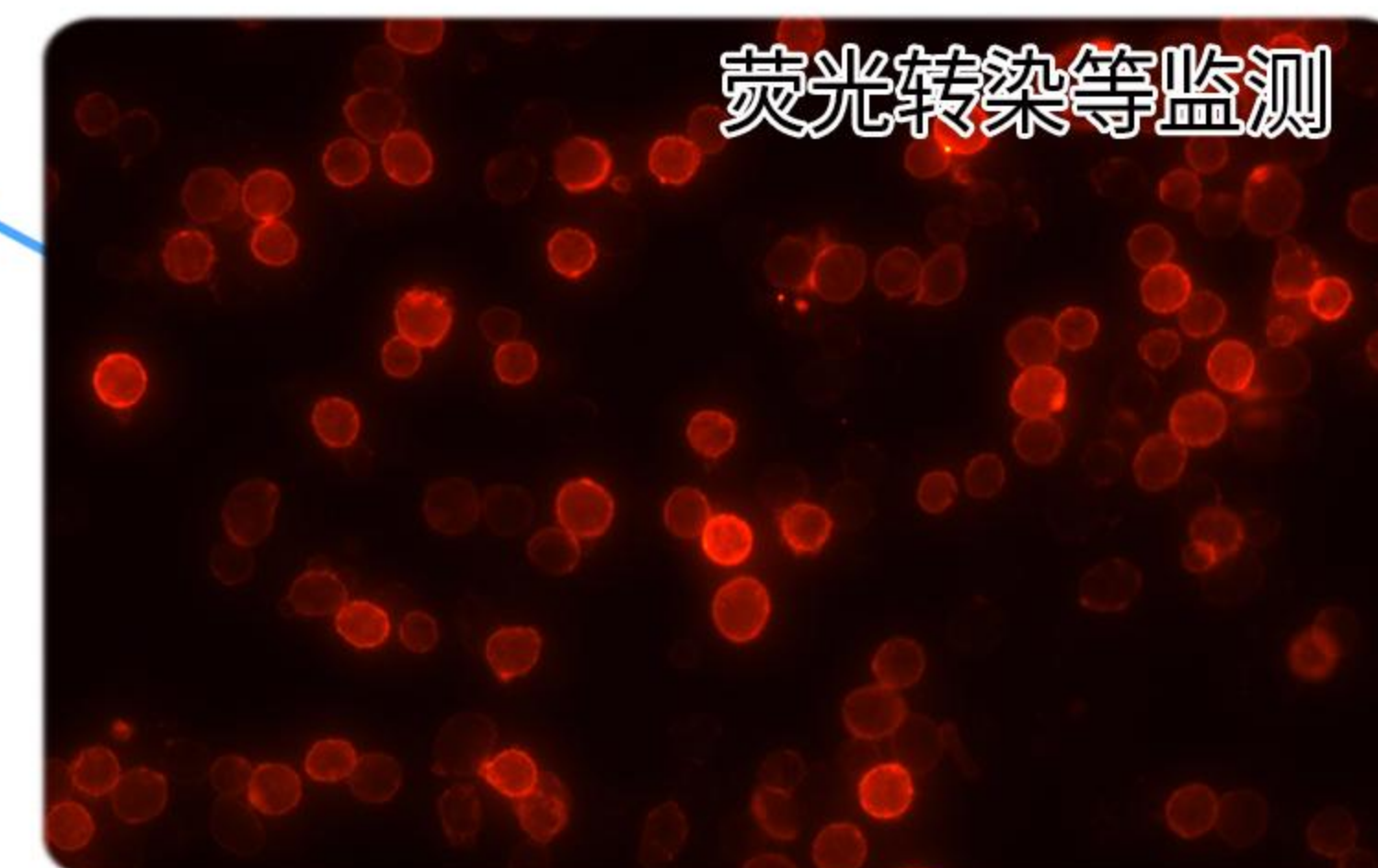
划痕实验监测

t=0

t=16hr



类器官培养监测



荧光转染等监测

应用领域



## MshOt 明美

广州市明美光电技术有限公司

Guangzhou Micro-shot Technology Co.,Ltd.

地址：广州市天河区华观路1933号万科云A栋506房

联系电话：020-38250606

网址：www.mshot.com

邮箱：mshot@mshot.com

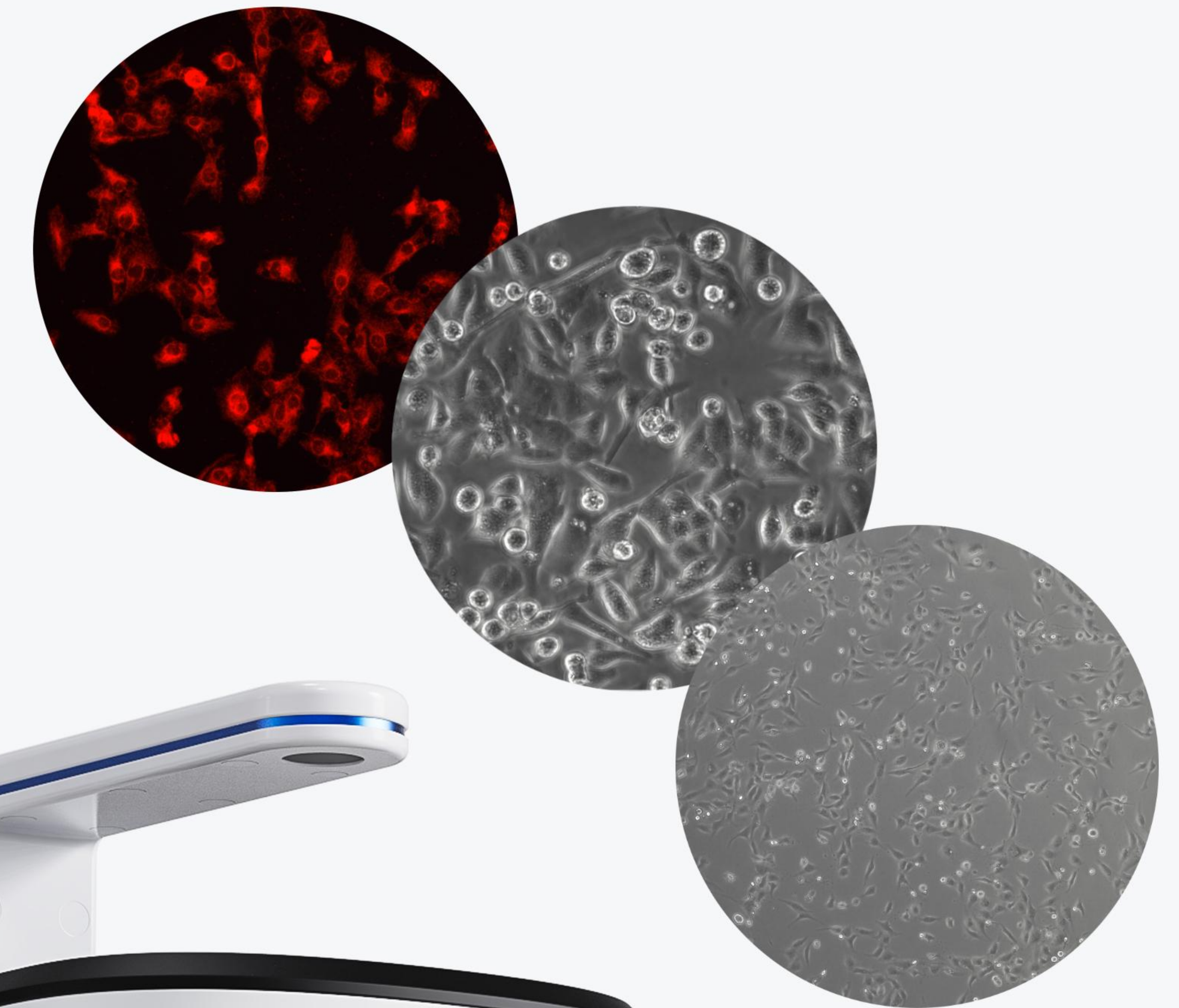
QQ号：505506350



扫码了解更多

\*任何规格和外观的改变，恕不另行通知，请以实物为准

CY2405023



## 智能化细胞培养 助力提升细胞品质

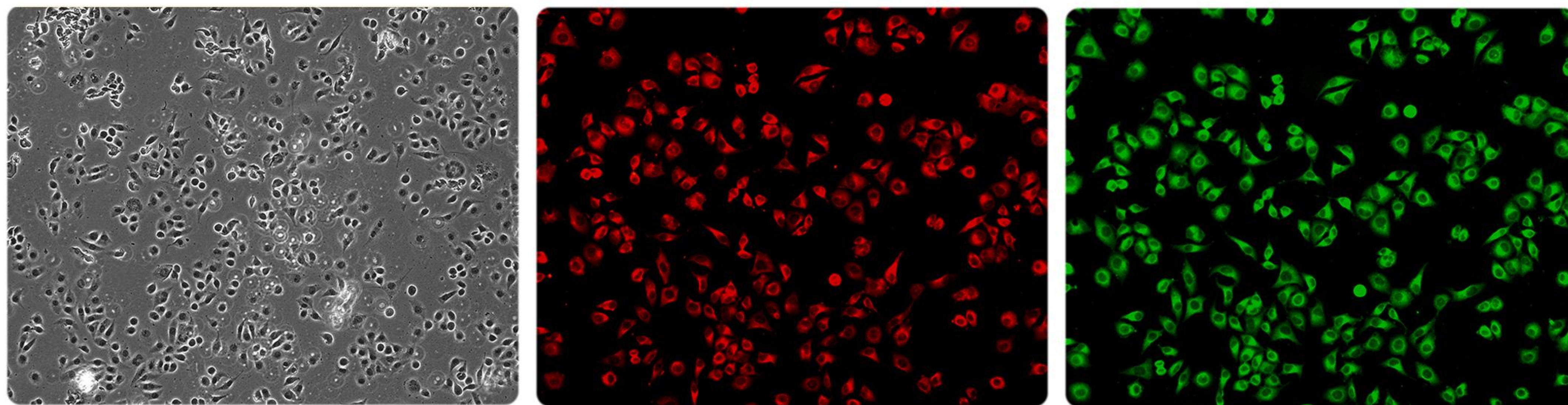


## 功能特点

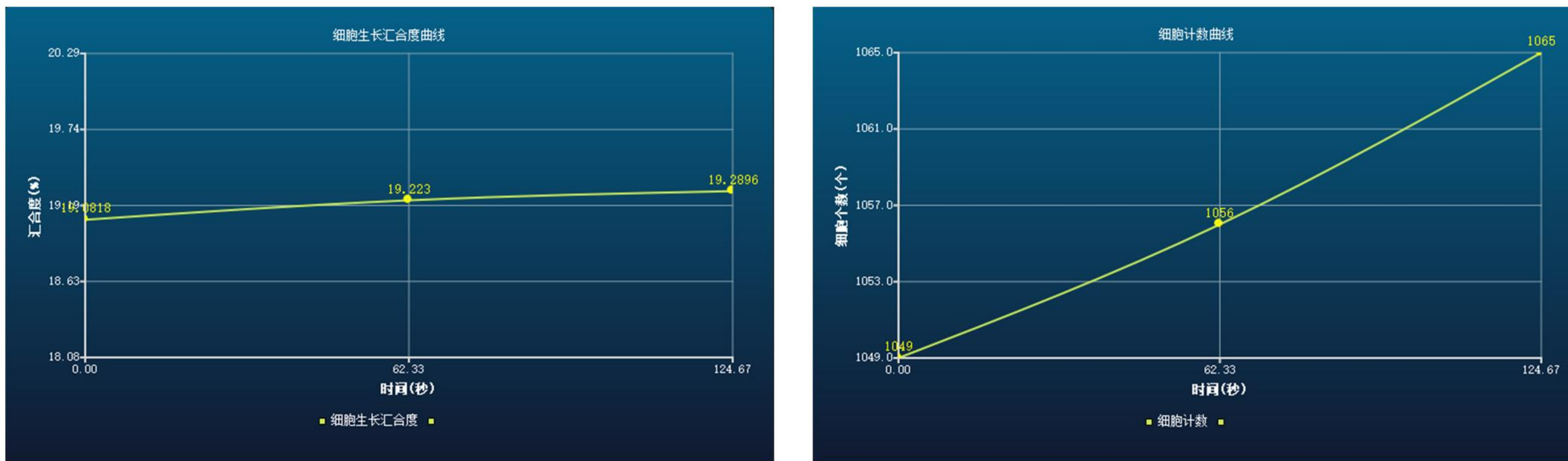


MCS11/MCS21活细胞成像监测系统极大简化您的工作流程，通过自动化的定时观察、分析和报告，无需进入超净间、打开培养箱也可以远程监控细胞的培养进度，大大提升工作效率，也避免了干扰生长和污染样品的风险。

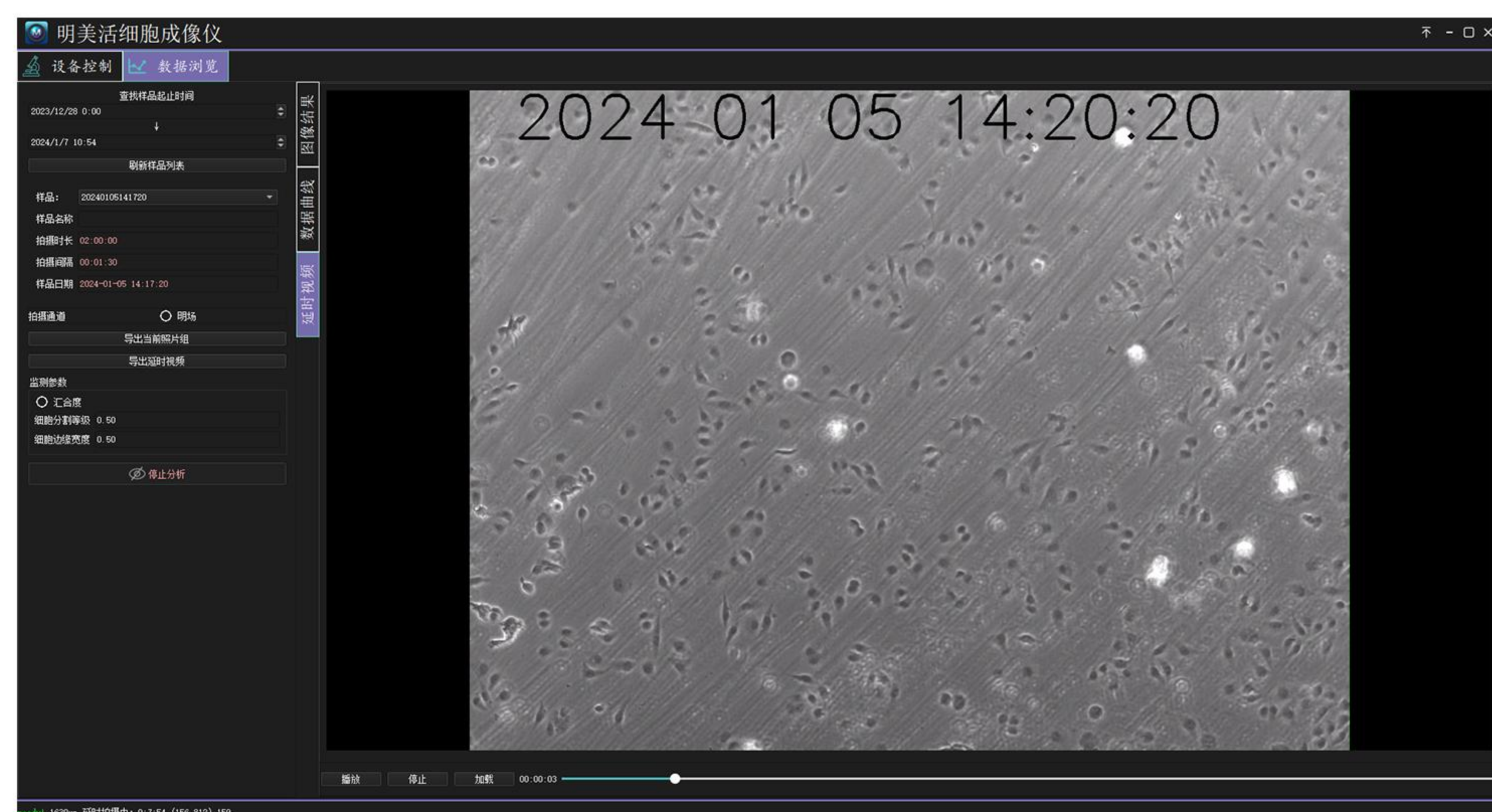
## 高品质相差、荧光成像



## 汇合度分析/细胞计数



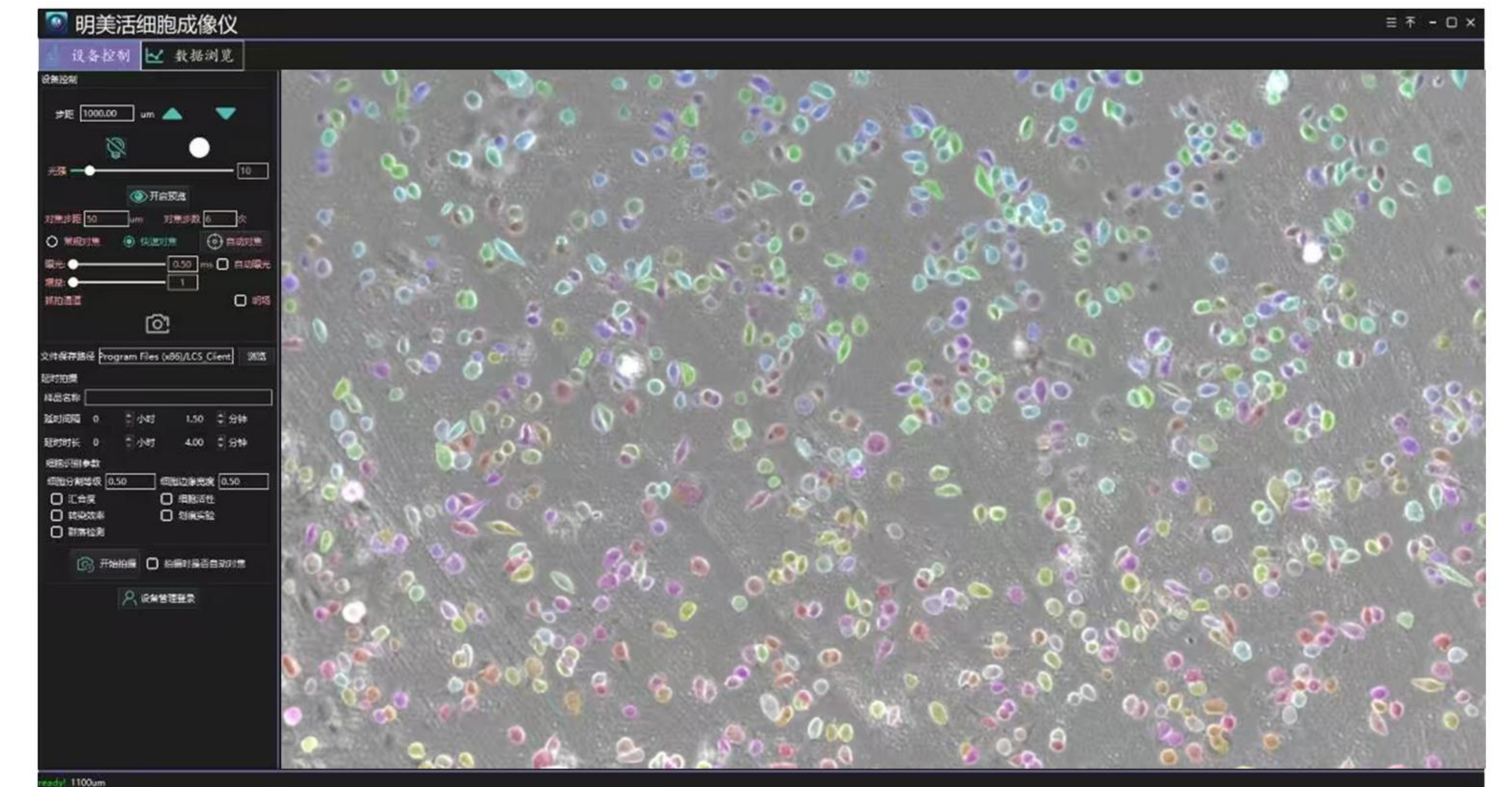
## 延时录像



## 邮件提醒/远程监控



邮件提醒



## 产品参数

	活细胞成像监测系统	
	MCS21	MCS11
明场观察	透射相差照明 工作距离70mm LED光源 625nm	
荧光观察	蓝色(B): 475/30nm 绿色(G): 560/40nm	无
物镜	相差物镜 10X/0.25	
Z轴	电动自动对焦机构	
相机	高速高灵敏度相机 500W 2/3英寸 40FPS	500W 1/2.5英寸
软件	采用C/S架构，支持远程控制，包含灯光控制、相机控制、拍照、录像、延时摄影、细胞计数、细胞汇合度、划痕实验；外网控制、邮件提醒	
数据传输/供电	USB数据线+DC供电线	
工作环境	5-42°C, 5-95%RH	

## 尺寸图

