



SANAER[®]
instrument 赛那尔

S6000e 高效液相色谱系统



S6000e 高效液相色谱系统产品简介

S6000e 是赛那尔推出的新一代“高性价比”的高效液相色谱系统。

S6000e 高效液相色谱系统，采用更合理的布局，更为注重仪器的高精度及耐用性，能适应高负荷、长时间样品分析，配备全自动进样系统实现无人值守，支持等度、二元或四元低压输液泵系统。

S6000e 高效液相色谱系统产品特点

支持等度、二元或四元低压输液泵系统，扩展了溶剂选择范围。高频混合模式，混合更加均匀，脉动更小，良好的保留时间重现性。

内置弹簧的一体式单向阀，避免静电、溶剂粘度大对泵系统的干扰。

采用小凸轮闭环驱动系统设计，并使用了专利技术的无间隙万向柱塞杆设计（专利号：ZL201920519709.0），加上电子抑制脉动技术，有效降低压力脉动，提高流量精度。

自动进样器采用多轴联动工作方式，运行速度更快，更精准。

光路系统采用精密的定位结构和独特的散热技术（独特的氙灯、钨灯散热设计），高效的光学系统有效的降低光源的热效应影响。

实时漏液检测功能，高压、低压报警、自动停机，超高温、低温、湿度报警，超温断电保护等技术的应用，为用户实现无人值守提供安全保障。

具有耗材使用记录功能，历史数据查询功能（包括但不限于总输液体积、最高工作压力、进样次数等）。

根据分析目的与分析方法，各模块通过自由的组合，构成多样的HPLC系统（如柱后衍生系统、制备液相、生物样品专用分析系统等）。

输液泵

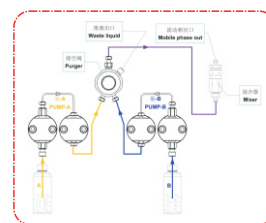
二元高压输液泵

溶剂数：2。

流量范围：0.001-10.000mL/min，增量为0.001mL/min。

压力范围：0-55MPa。

可编程自动清洗柱塞杆系统。



四元低压输液泵

溶剂数：4。

流量范围：0.001-10.000mL/min，增量为0.001mL/min。

压力范围：0-55MPa。

内置5通道在线脱气机。

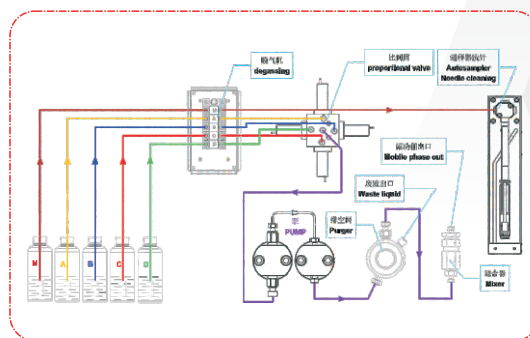
内置弹簧的一体式单向阀，避免静电、溶剂粘度大对泵系统的干扰。

高速梯度比例阀，响应时间更短，延时体积更小。

可编程自动清洗柱塞杆系统。



微型高压混合器



自动进样器

进样速度：最快5s。

标配样品盘容量：标配108位（标准1.5mL样品瓶）。

最大工作压力：50MPa。

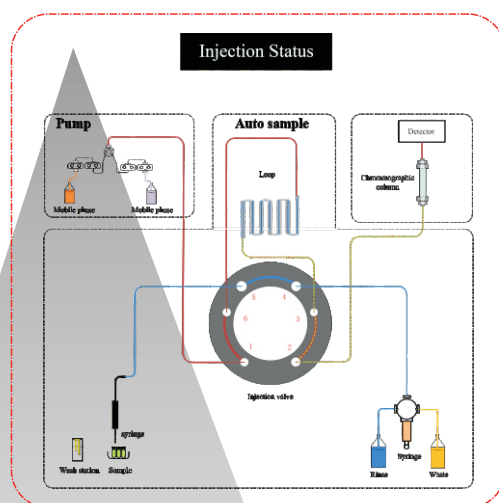
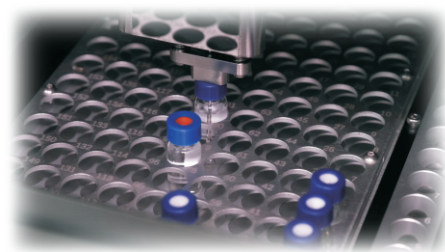
进样体积：0.0-100.0uL（标配）。

最小进样体积：0.1uL。

进样模式：全定量环进样、部分定量环进样、无损进样三种模式自动切换。

进样重现性： $RSD_e \leq 0.25\%$ （5uL进样时， $1 \times 10^{-4}g/mL$ 萘/甲醇溶液）。

洗针液在线脱气功能（配四元低压输液泵或选装）。



柱温箱

溶剂组织器一体化设计，节省空间。

控温范围（℃）：室温+3℃-85℃。

控温精度（℃）：±0.1。

温度稳定性（℃）：±0.1。



紫外可见光检测器

单波长紫外可见光检测器

波长范围：185-700 nm。

光源：氘灯，钨灯（选装）。

波长准确度：±1 nm。

最小检出限： 2×10^{-9} g/mL 萘/甲醇溶液（带柱检测）。

流通池体积：10 uL。

双波长紫外可见光检测器

波长范围：185-900 nm。

光源：氘灯和钨灯。

最小检出限： 2×10^{-9} g/mL 萘/甲醇溶液（带柱检测）。

流通池控温范围：室温+3°C-50°C

流通池体积：10 uL（可选6.4 uL）。

最大采集频率：80 Hz。

色谱条件：

流速：1 mL/min

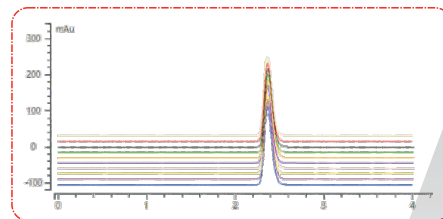
进样体积：5 uL

色谱柱：C18 4.6×250mm 5um

柱温：30摄氏度

波长：254 nm

采样频率：20 Hz



组分名称	保留时间(min)	峰面积 (mV*s)	峰高 (mV)
1-4萘/甲醇-001	2.369	1351.07277	216.603
1-4萘/甲醇-002	2.364	1350.80360	216.535
1-4萘/甲醇-003	2.363	1354.15501	217.158
1-4萘/甲醇-004	2.375	1350.45353	216.628
1-4萘/甲醇-005	2.370	1350.58250	216.620
1-4萘/甲醇-006	2.369	1351.88424	217.013
1-4萘/甲醇-007	2.365	1351.96434	216.881
1-4萘/甲醇-008	2.364	1351.57198	216.699
1-4萘/甲醇-009	2.368	1351.56854	216.858
1-4萘/甲醇-010	2.363	1349.17722	216.431
AVG	2.367	1351.32337	216.743
RSD(%)	0.16	0.10	0.11



T190 立式柱温箱

控温方式：强制风浴控温方式。

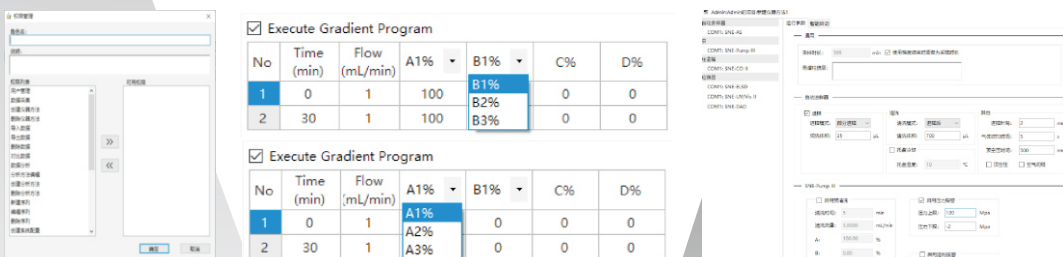
控温范围 (°C)：室温+5°C -65°C。

控温准确度 (°C)：±0.1。

温度稳定性 (°C)：±0.1。



色谱工作站



软件具备溶剂监控管理功能，为持续样品分析，提供可靠的保障，避免由于流动相不够，导致泵抽空，色谱柱进气泡，泵异常磨损等问题。

基线监测、序列分析、数据批处理、报告打印等诸多功能都可通过软件实现。

软件自动平衡色谱柱、基线、压力，自动稳定整套仪器系统，并自动启动进样序列，进一步解放双手，实现真正意义的自动化、智能化操作。

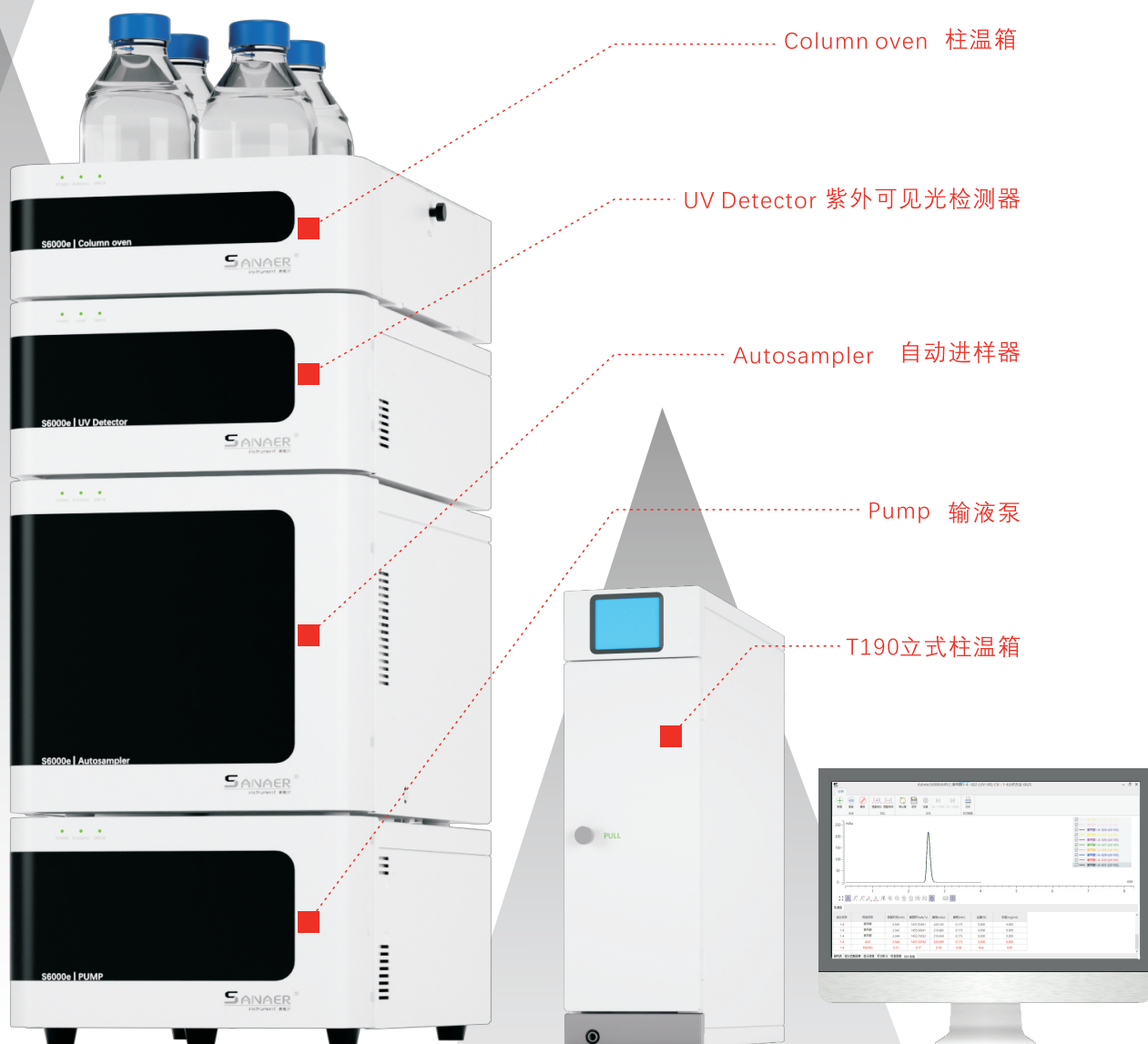
多种定量计算方法，灵活的峰识别和处理方式，提供高品质的波长扫描、谱图比较、批量处理图谱等功能。具有中文、英文两种版本。数据库储存方式，更稳定、安全。

具有强大的审计追踪、用户管理、分组管理、权限管理、项目管理、电子签名、审核、批准等功能，实现软件分析自动化。

色谱数据处理系统具有严格的权限管理功能，内置数据库，符合相关法规。

S6000e

TECHNOLOGY & SERVICE





持续创新·协作共赢·创建未来

赛那尔专注于色谱、光谱仪器的研发、制造及技术服务，为用户提供优质的整体解决方案，坚持持续创新、协作共赢、创建未来的运营理念。

赛那尔拥有一支集制药，机械，应用化学，电子信息等专业为一体的高素质人才队伍。

在制药、食品、化工、环境、高校教学和科研等领域取得了显著的优势，致力于为用户提供更智能、更可靠、更高效的产品和服务。

无锡赛那尔仪器设备制造有限公司

Wuxi Sainær Instrument & Equipment Manufacturing CO., LTD.

地址：江苏省无锡市锡山经济开发区芙蓉三路99号

电话：0510-83786900

传真：0510-83786900

邮箱：sales@sainær-China.com

官网：www.sainær-China.com



赛那尔官方网站



赛那尔官方微信

如需要更详细参数，请联系我们或当地经销商。