

03 超微量系列

超微量系列

超微量分光光度计

产品特点

- 智能安卓操作系统，7寸电容触摸屏，多点触控。
- 比色皿插槽，可以对细菌 / 微生物等培养液浓度的检测
- 每次检测仅需0.5 ~ 2μl样品。测量结束后，还可以回收样品
- 样品直接加于样检测平台，无需稀释，2-6s即可完成检测显示结果。结果直接输出为样品浓度
- 闪烁氙灯，寿命为10⁷次(可达10年)。开机无需预热，直接使用
- 将样品直接点于加样平台上，无需稀释，可测样品浓度为常规紫外-可见分光光度计的50倍
- 稳定、快速的USB数据输出方式，方便导出数据进行相应分析
- 仪器不需电脑联机，单机即可完成样品检测和数据的存储
- 图像和表格存储格式，表格兼容Excel，方便数据处理，支持JPG图像导出
- 高精度直线电机驱动，使光程的精度达到0.001mm，吸光度检测重复性高
- 合上旋转臂后，无需用户操作，仪器即可进行自动检测
- 可选配打印机

产品参数

产品型号	NP-3000
波长范围	180 ~ 910nm; 比色皿模式(OD600测量): 600±8nm
样本体积要求	0.5 ~ 2.0ul
光程	0.05mm、0.2mm、1.0mm
光源	氙闪光灯
检测器	2048单元线性CCD阵列
波长精度	1nm
波长分辨率	≤ 1nm (FWHM@Hg 253.7nm)
吸光度精确度	0.002吸光度值 (1mm光程)
吸光度准确度	1% (7.332 Abs at 260nm)
吸光度范围(等效于10mm)	0.02-300A;比色皿模式(OD600测量): 0 ~ 4A
测试时间	< 6S
核酸检测范围	2~15000ng/ul (dsDNA)
蛋白浓度检测范围	A280 400mg/ml; BSA 600mg/ml; IgG 290mg/ml; Lysozyme 150mg/ml
数据输出方式	USB
样品基座材质	石英光纤和304 不锈钢
电源适配器	12V 4A
功耗	48W
待机时功耗	5W
软件操作平	安卓系统
外形尺寸 (W×D×H)	270*210*196 (mm)
重量	3.5kg

产品简介

NP-3000 超微量分光光度计主要用于核酸，蛋白以及细菌生长浓度的定量，在物理学、化学、生物学、医学、材料学、环境科学等科学研究领域，以及化工、医药、环境检测、冶金等现代生产与管理部門都有很重要的应用。



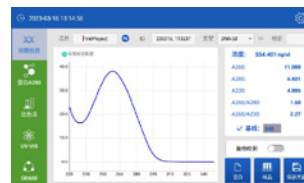
NP-3000



样品基座



样品滴液



浓度检测界面

