

GT-96S Real-Time PCR

# GT-96S 实时荧光定量PCR仪



# GT-96S实时荧光定量PCR仪是一款多重荧光定量PCR分析技术平台，专为科研及医疗用户设计打造。

产品最大通量可达96个样本，实现五通道荧光检测；精密的光学系统与巧妙的算法结合，最大限度消除荧光相互干扰；同时配以强大的热学模块，使得控温精度、准确度、波动度达到行业领先水平；专业的软件设计赋予用户更多的选择性，使得用户所想即所得。适用于临床疾病诊断、动物疾病检测、食品安全、科学研究等范围。

01 专业稳定

02 软件智能

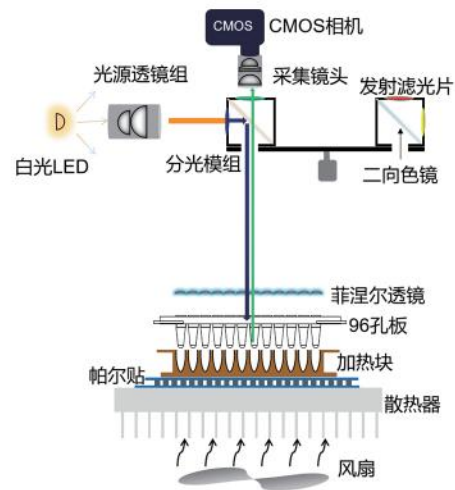
03 多重检测

04 低音低噪

05 性能提升

## 光路系统

- 长寿命LED激发光源，免维护
- 大视场低畸变物镜，减少边缘效应，无需扫描拍摄，快速读板
- 高速低噪声相机，提升信号灵敏度
- 5色荧光通道，实现5通道荧光检测



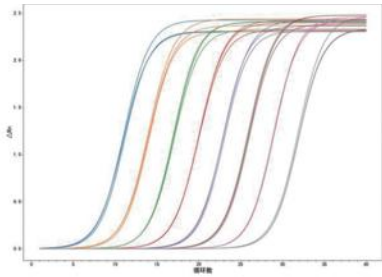
## 温控系统

- 反应速度快  
半导体制冷技术，快速升降温，为用户节省实验时间
- 温度均匀性好  
多温区分区调控，保证实验结果稳定性
- 控温精度高  
多个温度传感器反馈，智能算法辅助，无限逼近目标值，提升实验数据准确性



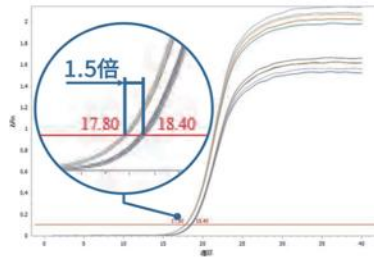
# 软件分析系统及数据图

- 更具开放性的实验程序设置，提升实验便捷度
- 全面的分析及导出功能，数据结果更为直观
- 采用数据库系统，数据存储更加安全
- 全面升级的校正算法，校正流程简单易行
- 丰富的报告功能，实验多需求报告输出
- 自由的荧光通道选择，延伸时间自由设置
- 一台PC控制多台仪器，实验运行更加方便



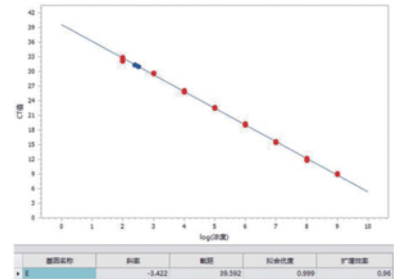
十倍梯度稀释扩增曲线图

线性动态范围达 $1\sim 10^{10}$ copies  
样本重复性CV值 $\leq 2\%$



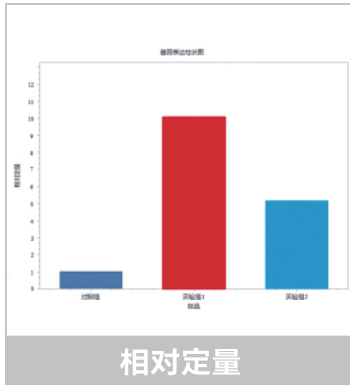
分辨率曲线图

可有效分辨1.5倍浓度差异样本

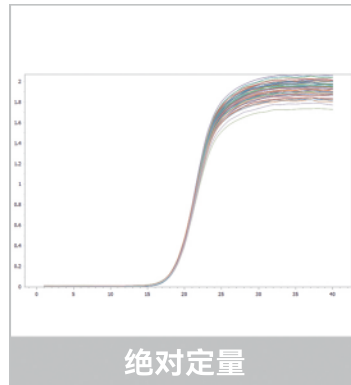


标准曲线图

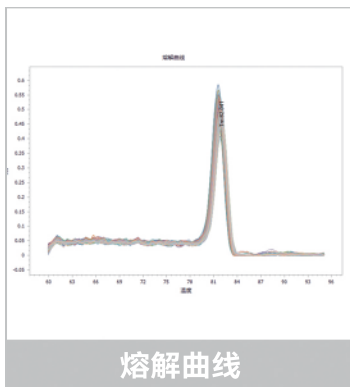
样本线性 $R^2 \geq 0.99$   
定量示值误差 $\pm 2\%$



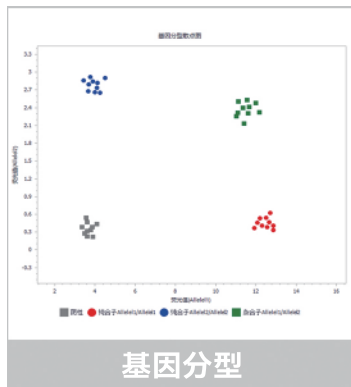
相对定量



绝对定量



熔解曲线



基因分型

上述实验  
采用阪崎肠杆菌ITS扩增体系进行

## GT-96S实时荧光定量PCR仪

|            |                                                        |
|------------|--------------------------------------------------------|
| 最大升降温速率    | $\geq 6.0^\circ\text{C}/\text{s}$                      |
| 控温精度       | $\pm 0.1^\circ\text{C}$                                |
| 温度准确度      | $\pm 0.1^\circ\text{C}$                                |
| 温度均匀度      | $\pm 0.1^\circ\text{C}$                                |
| 温度范围       | $4^\circ\text{C}\sim 100^\circ\text{C}$                |
| 光源         | 长寿命LED                                                 |
| 荧光强度重复性    | $\text{CV} \leq 2\%$                                   |
| 荧光强度均匀度    | $\text{CV} \leq 5\%$                                   |
| 荧光强度线性     | $ r  \geq 0.99$                                        |
| 检测通道       | 5通道                                                    |
| 适用染料       | F1:FAM,SYBR Green                                      |
|            | F2:VIC,JOE                                             |
|            | F3:TAMRA,CY3,NED                                       |
|            | F4:ROX,TEXAS Red                                       |
|            | F5:CY5                                                 |
| 反应体系       | $10\sim 100\mu\text{L}$                                |
| 线性范围       | $1\sim 10^{10}$ copies                                 |
| 样本线性       | $ r  \geq 0.99$                                        |
| 样本重复性      | $\text{CV} \leq 2\%$                                   |
| 分辨率        | 低至1.5倍浓度差异                                             |
| 实验类型       | 绝对定量、相对定量、基因分型、熔解曲线                                    |
| 输入电源       | $100\sim 240\text{VAC}, 50/60\text{Hz}, 1000\text{VA}$ |
| 尺寸 (宽*深*高) | $490*350*540\text{mm}$                                 |

# 安徽皖仪科技股份有限公司

ANHUI WANYI SCIENCE AND TECHNOLOGY CO., LTD

## 服务与支持体系

**公司总部** 地址:安徽省合肥市高新区文曲路8号 电话:400-112-0066

**全国办事处** **北京分公司[北京]**  
地址:北京市丰台区三路居113号1幢1层101内1-12号

**山东办事处[山东济南]**  
地址:中国(山东)自由贸易试验区济南片区工业南路  
61号山钢新天地广场8号楼1808室

**河南办事处[河南郑州]**  
地址:绿地之窗云峰16楼  
(郑东新区普惠路80号1号楼1单元16层1620号)

**陕西办事处[陕西西安]**  
地址:西安市科技路38号1幢1单元11801-5室

**四川办事处[四川成都]**  
地址:锦江区月季街268号创意山商业中心2栋1209室

**江苏办事处[江苏南京]**  
地址:安科大厦(广聚路33号11层02号)

**广东办事处[广东广州]**  
地址:广州市番禺区政府CPD核心地段A1409单元

**广东办事处[广东深圳]**  
地址:深圳市光明新区宝新科技园610室

## 更可靠 共长远

400-112-0066 lifescience@wayeal.com.cn

安徽皖仪科技股份有限公司 | Anhui Wanyi Science and Technology Co., Ltd.

地址:安徽省合肥市高新区文曲路8号



皖仪科技-官网



皖仪科技-生命科学

2402-605002