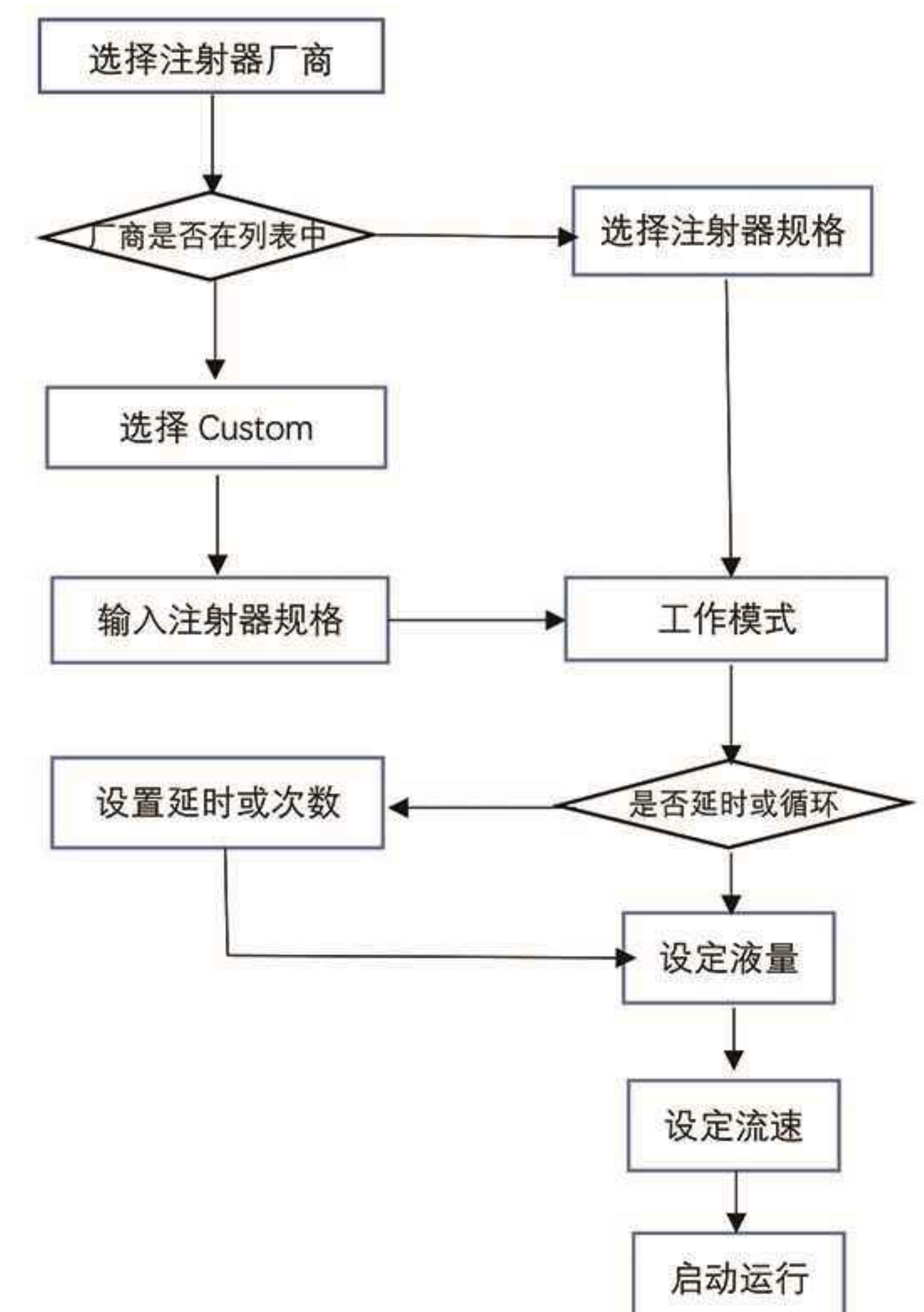


实验室注射泵

LSP01-1B



工作模式 仅注入、仅抽取、注入/抽取、抽取/注入多种工作模式：可存储多组实验数据；多种品牌注射器规格可选：保护机构和堵车告警

通道数量 1

控制方式 5寸触摸屏结合按键

行程控制精度 误差 $\leq \pm 0.5\%$ (行程 \geq 满行程的30%时)

流量校正 通过校正程序可获得更为精确的液量

线性推力 $>16\text{KG}$

最大行程 140mm

通讯功能 RS485, 支持Modbus通讯协议

线速度 $1\ \mu\text{m}/\text{min} - 150\ \mu\text{m}/\text{min}$

行程分辨率 $0.156\ \mu\text{m}/\text{ustep}$

适用电源 AC 100-240V 50Hz/60Hz

消耗功率 $<35\text{W}$

工作环境 环境温度 $0^{\circ}\text{C}-40^{\circ}\text{C}$ 相对湿度 $<80\%$

外形尺寸 280*219*146 (mm)

防护等级 IP31



SYRINGE PUMP

控制器型号	适用注射器规格	注射器内径 (mm)	参考流量范围 (uL/min-mL/min)
LSP01-1B	0.5uL	0.103	8.000pL-1.249uL
	1uL	0.146	16.000pL-2.511uL
	2uL	0.206	33.000pL-4.999uL
	5uL	0.343	83.000pL-12.497uL
	10uL	0.485	184.00pL-27.711uL
	25uL	0.729	417.00pL-62.608uL
	50uL	1.03	833.00pL-124.984uL
	100uL	1.457	1.667nL-250.092uL
	250uL	2.304	4.169nL-625.383uL
	500uL	3.256	8.326nL-1.248mL
	1000uL	4.608	16.676nL-2.501mL
	1ml	4.699	17.342nL-2.601mL
	3ml	8.585	57.885nL-8.682mL
	5ml	11.989	112.890nL-16.933mL
	10ml	14.427	163.469nL-24.520mL
	20ml	19.05	285.027nL-42.754mL
	30ml	21.59	366.090nL-54.913mL
	50ml	26.594	555.459nL-83.318mL
60ml	26.594	555.459nL-83.318mL	