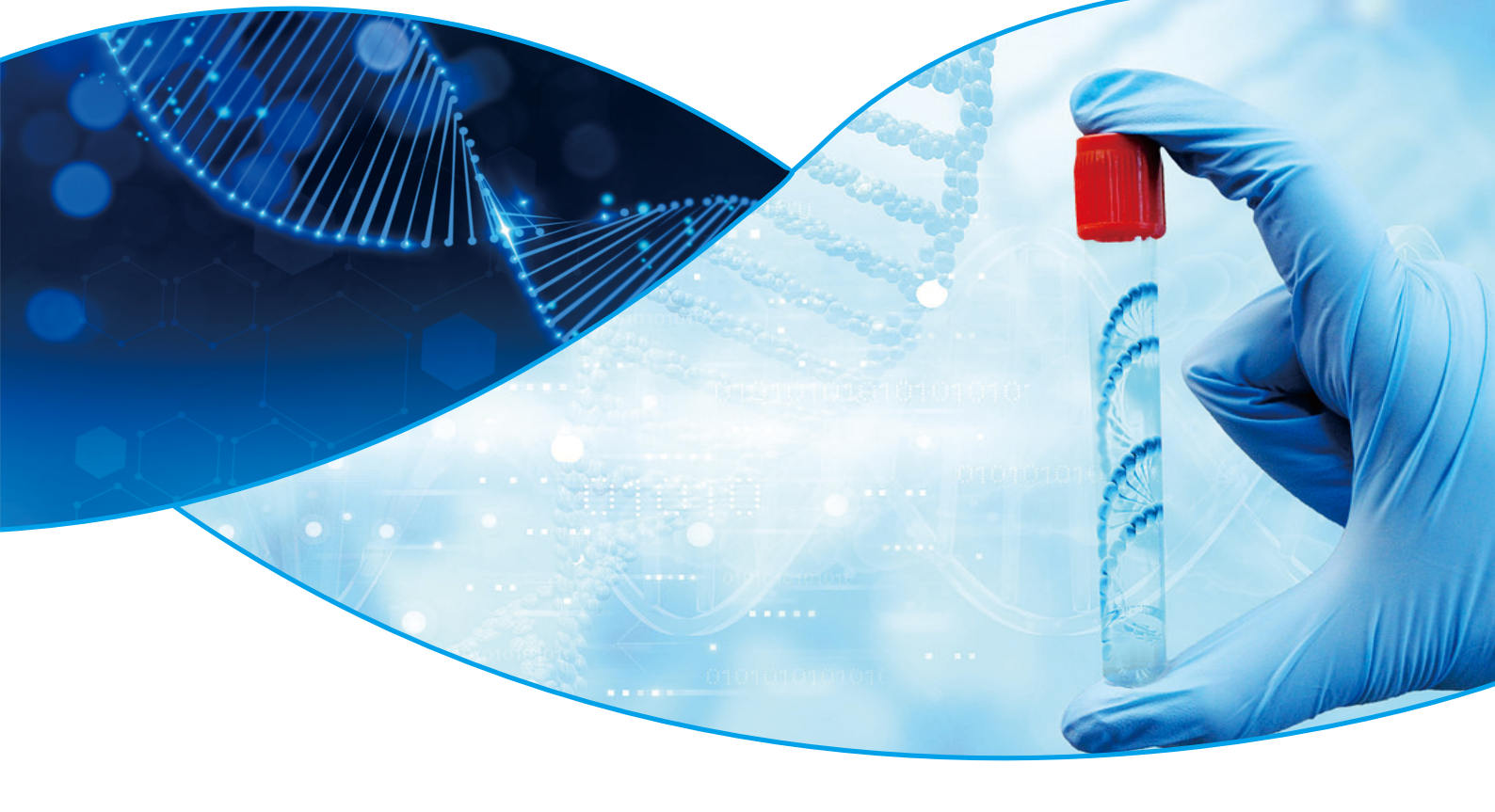




HOPE SCIENCE

| 和 | 谱 | 科 | 学 |

Hope Science HT880色谱柱温箱



和而不同，谱相未来

Support Our Customers With High-quality Products And Practical Solutions To Make The World More Beautiful

Hope Science HT880色谱柱温箱

色谱柱的温度对色谱行为有着广泛的影响。色谱柱温度，不仅影响色谱过程的热力学因素，也影响传质过程的动力学因素。通过优化色谱柱的温度，可以改善色谱峰的分度，控制分离的保留、选择性和效率，降低系统反压。

Hope Science的HT880色谱恒温柱箱，采用人工智能算法，能够准确达到目标温度，不会出现过温情况。控温精度高，操作方便，并可以输出温度数据

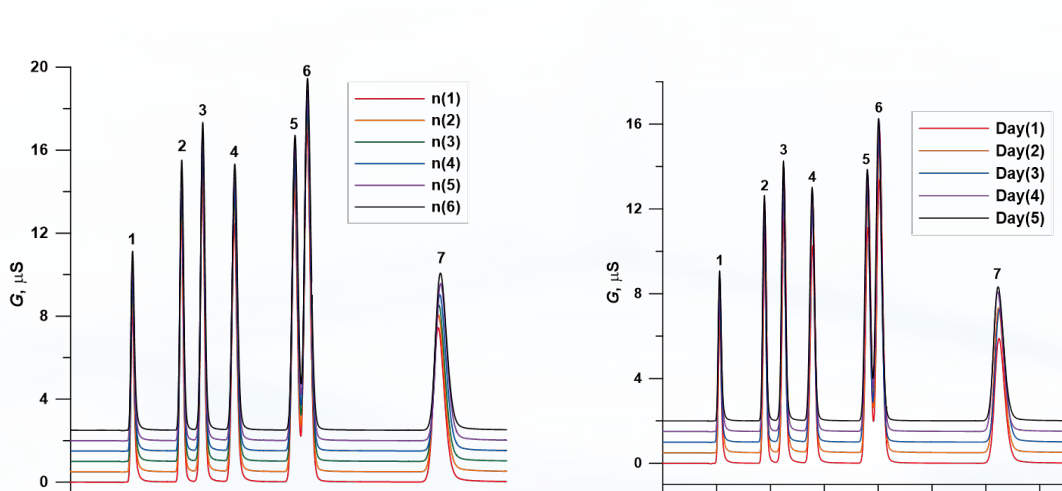


产品特点

- 采用帕尔帖冷却/加热，温度范围为环境温度以下-10°C~70°C，可实现优异的应用灵活性，完美契合生物科技需求；
- 强制空气恒温，可实现快速热平衡和极高灵活性；
- 人工智能算法加成，温度精度达到±0.1°C；
- 磁力吸合柱温箱体，方便色谱柱安装更换；
- 加热腔双层玻璃透窗既保温，又方便观测；
- 可温度数据输出，与色谱管理软件对接；
- 人工智能AI设计，完美匹配色谱仪器。

| | 峰高重现性(%) | 峰面积重现性(%) | 保留时间重现性(%) |
|-------------------------------|----------|-----------|------------|
| F ⁻ | 0.61 | 0.35 | 0.06 |
| Cl ⁻ | 0.42 | 0.46 | 0.01 |
| NO ₂ ⁻ | 0.26 | 0.51 | 0.01 |
| SO ₄ ²⁻ | 0.35 | 0.54 | 0.04 |
| Br ⁻ | 0.37 | 0.63 | 0.03 |
| NO ₃ ⁻ | 0.38 | 0.53 | 0.01 |
| Po ₄ ³⁻ | 0.24 | 0.52 | 0.04 |

使用柱温箱的日内重现性 (n=6)



日内、日间的色谱重现性

| | |
|-------------|------------------|
| 控温范围(°C) | 室温-10°C~70°C |
| 温度设定增减量(°C) | 0.1 |
| 控温精度(°C) | ±0.2 |
| 温度稳定性(°C) | ±0.1 |
| 功率(W) | 125 |
| 可装色谱柱 | 2 |
| 恒温腔内尺寸(mm) | 360H x 50W x 33D |

柱温箱技术参数

和谱新材料拥有自主品牌,专注于研发、生产和销售离子色谱、液相色谱相关产品。公司依托科研院校和海外归国博士,并与浙江大学开展紧密合作,其研发生产的色谱部件、色谱填料与色谱柱技术广泛应用于医药、食品、环境等领域。公司在色谱领域始终坚持自主研发和自主创新的理念,持续为分析科学和生物医药事业的发展做出贡献。

杭州和谱新材料有限公司
Email:2858749716@qq.com
Add:浙江省杭州市富阳区银湖科技城
Website:http://hope-science.com/

