



全自动布氏硬度计产品

WD-3000B

天津威尔德新材料科技有限公司

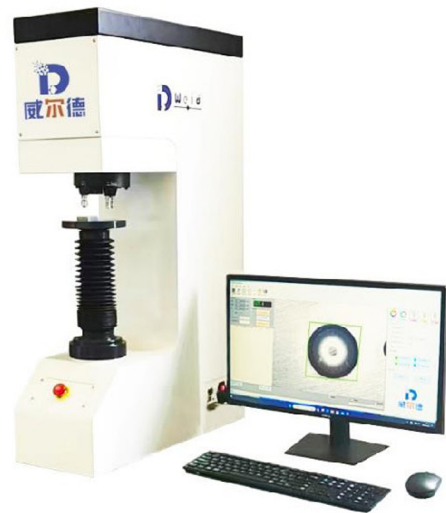
Tianjin Weld New Materials Technology Co., Ltd

WD-3000B 全自动布氏硬度计

Brinell hardness tester

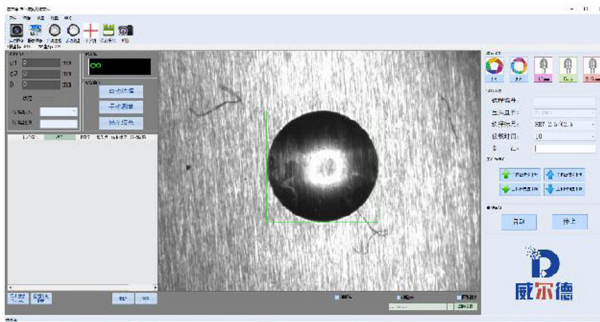
技术特点:

- 闭环传感器加载
- 仪器外壳浇铸一体成型结构受力稳定
- 原装进口核心部件及传感器测试精度更高
- 专业 PC 布氏硬度控制测试软件系统
- 一键式操作自动完成测试
- 预设与智能机器人配套通讯协议 ICS 程序和接口



应用范围:

适用于大晶粒金属材料的硬度测定，如铸铁、有色金属及其合金，各种退火、调质处理金属材料，特别是对于较软的金属，如纯铝、铜、铝、锡、锌等及其合金。



功能:

WD-3000B 全自动布氏硬度计外形新颖、功能齐全、人性化人机交互软件界面，操作方便、显示清晰直观、性能稳定，是集机械、光电于一体的高新技术产品。

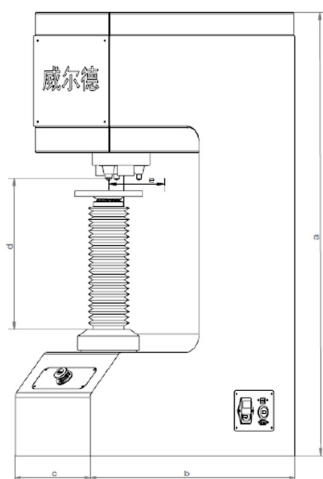
1. 5 孔位自动旋转塔台;
2. 硬度标尺转换一值多换符合标准;
3. 自动样品台上升、自动加荷、自动保荷、自动复位、自动读数、自动数理统计，一键式完成测试过程;
4. 布氏操作控制软件系统，用户可自定义测量物镜和匹配的压头组合、试验力、保载时间; 测试完毕摄像头自动测量压痕读数、压痕图像单独自动保存;
5. 光源: LED 可调整明暗度;
6. 可以直接输出到中心实验室上位机中，支持数据和命令上传下达便于中心实验室上位机进行控制和管理;
7. 预设自动化进样系统接口以及预装自动化控制通讯协议，可以根据客户测试需求随时搭载机械手上样系统、视觉识别系统、样品分拣系统等升级为全自动智能机器人布氏硬度测试系统;

详细技术参数:

型号	WD-3000B
试验力	612.9N (62.5kg)、980.7N (100kg)、1226N (125kg)、1839N (187.5kg)、2452N (250kg)、4903N (500kg)、7355N (750kg)、9807N (1000kg)、14710N (1500kg)、29420N (3000kg)
测试标尺	HBW 10/3000、HBW 10/1500、HBW 10/1000、HBW 10/500、HBW 10/250、HBW10/100、HBW 5/750、HBW5/250、HBW5/125、HBW 5/62.5、HBW2.5/62.5、HBW 2.5/187.5
测量范围	1~660HBW
分辨率	0.01HB
试件允许最大高度	335mm
压头中心到机壁距离	165mm
保荷时间	0-99S
物镜	1X、2X
压头直径	Φ2.5mm、Φ5mm、Φ10mm
测量重复性	±0.8%
硬度换算	支持一值多换
通讯控制接口	USB、WLAN、RS232
显示方式	台式 PC、22 英寸液晶显示器
电源	AC 220V/110V±5%, 50~60 Hz
执行标准	ISO 6506, ASTM E10, GB/T 231.2, JJG 150
外形尺寸	640×235×980mm (长 宽 高)
重量	净重 180kg, 毛重 200kg

标准配置单:

名称	数量	名称	数量
仪器主机	1 台	1 倍物镜 (内装)	1 个
φ10 球压头 (内装)	1 只	2 倍物镜 (内装)	1 个
φ5 球压头 (内装)	1 只	标准硬度块 (150~250) HBW10/3000	1 块
φ2.5 球压头 (内装)	1 只	标准硬度块 (150~250) HBW5/750	1 块
大平台	1 个	V 型台	1 个
布氏硬度软件	1 套	合格证	1 个
数据线、电源线	1 套	产品说明书	1 份



a 高	980mm
b 深	640mm
c 宽	235mm
d 最大测试高度	335mm
e 测试侯深	165mm
重量	180kg
电源	AC220V, 50Hz

体系认证



天津威尔德新材料科技有限公司
地址：天津市蓟州区京津州河科技产业园
锦丰科贸园2号标准车间L-4区
电话：022-86286678/18611576002
E-mail: yangyzs@163.com
网址：www.tianjinweld.com

