



ProDSS-C

国产多参数水质测量仪



a xylem brand

ProDSS-C 特点

“对于现场取样和水体剖面取样来说，这是一个优秀的多参数仪器。它的大小和功能超乎寻常……现在我把 ProDSS -C 视为现场取样的标准。”

ProDSS -C 用户



ProDSS-C



坚固耐用 手持仪

ProDSS-C 手持仪器可以承受最严苛的现场和操作条件，具有最大的通用性和功能性。



- 易于阅读的彩色背光显示屏可在任何照明条件下使用
- 即使戴着偏光眼镜也能看到的防刮屏幕
- 长寿命可充电的锂离子电池确保现场测量的可靠性并尽可能减少浪费
- IP-67防水、橡胶涂覆成型外壳
- 简单的界面和专用的“帮助”按钮
- 符合人体工程学的设计，实现最佳操作和便携性
- 可选配 GPS 用于地理参考数据

“我喜欢 LCD 液晶显示屏，因为它易于在低光和高光区域中使用……增加的内存和取样速率也非常适合记录数据。”

ProDSS-C用户





智能 传感器

4端口 ProDSS-C 电缆采用数字智能传感器，可快速、轻松的设置和存储数据，并提供最高质量的数据。



- 通用智能端口，可匹配任一ProDSS-C智能传感器
- 可追溯的校准数据存储在传感器中，如果移至另一个端口或另一台仪器，无需重新校准
- 传感器安装后可自动识别
- 可更换的传感器模块和 ODO 帽盖，降低了维护和运营成本
- 高度坚固的焊接钛合金传感器

水质参数:

溶解氧(光学法)

浊度

pH

ORP/氧化还原电位

电导率

比电导

盐度

总溶解固体(TDS)

电阻率

海水密度

总悬浮固体 (TSS)

深度

GPS 坐标

铵

氨

氯化物

硝酸盐

温度

气压

藻蓝蛋白/藻红蛋白

叶绿素

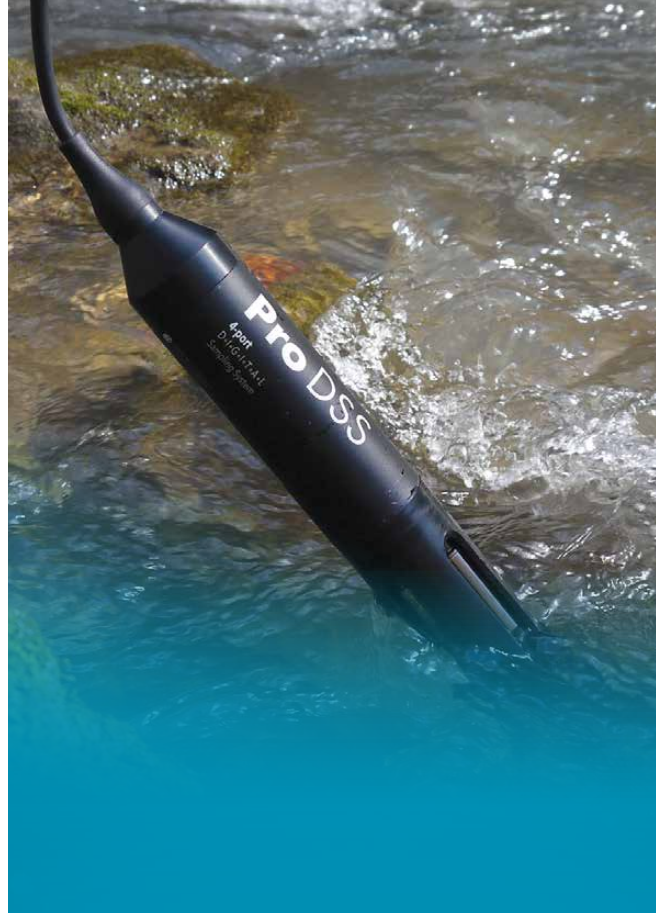




可靠的 电缆

不仅仅是一条电源线！ ProDSS-C 电缆能最大限度地降低所有长度电缆上的电气噪声和信号衰减。

- 单线式电缆设计，便于现场操作
- MS (军用规格) 锁定连接器，用于取样期间的安全连接
- 电缆长度可达 100 米
- 传感器保护套配重，用于在垂直剖面和高流速中保持稳定



4端口多参数电缆组件

- 通用智能端口
- 可选深度传感器



ODO/T 和 ODO/CT 探头和 电缆组件

- 一体化的温度和ODO传感器
- 可选内置电导率
- 直径小于 1 英寸



ProSwap 单端口电缆组件

- 通用智能端口
- 内置温度传感器
- 可选深度传感器
- 直径刚刚超过1英寸



ProOBOD 探头和电 缆组件

- 适用于 BOD 瓶的锥形探头
- 安静、自搅拌
- 保护性传感器帽盖



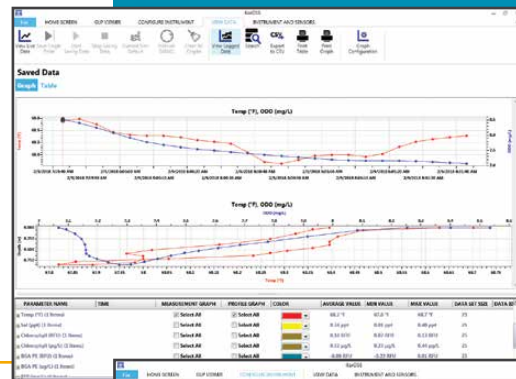
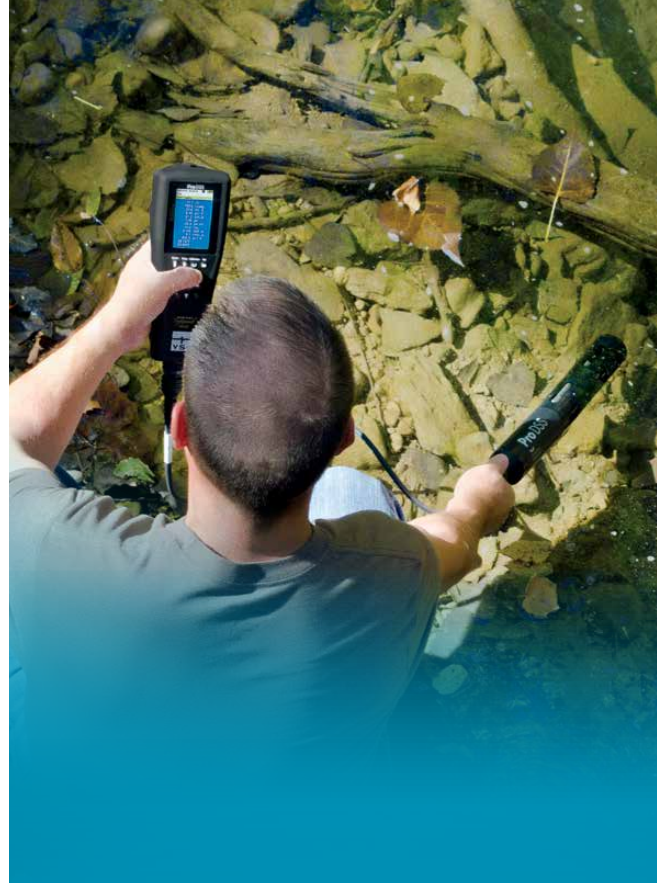


强大的数据管理



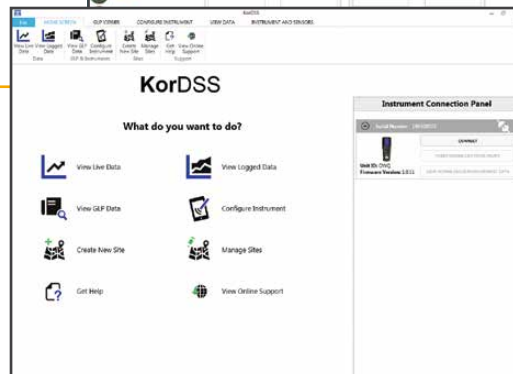
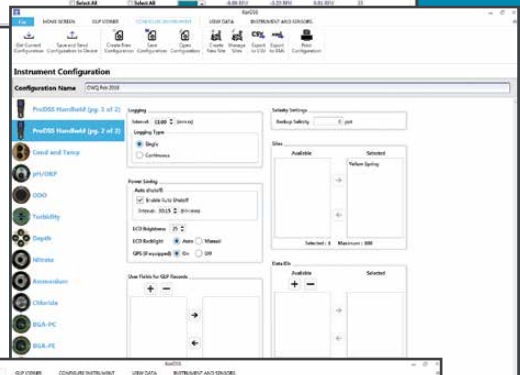
ProDSS-C 手持仪

- 手持仪器可存储 100,000 多个数据集、多达 100 个站点和 100 个数据标签
- 存储多达 400 条校准记录
- 内置微型 USB OTG 端口，您可以随时使用 U 盘检索数据



Kor Software

- 所有系统都包含功能强大的 Kor 软件
- 可用于将仪器配置传输到多个手持仪
- 可直接从手持仪器或 USB 传输数据
- 进行实时研究
- 用站点图像增强数据



“这是我有史以来最快地收集数据并以一种有意义的方式查看数据，而不用花很多时间下载和格式化。”

Kor 软件中的 ProDSS-C 用户

ProDSS-C 通用规格

自动稳定	用户定义自动稳定功能，可当满足标准时在显示屏上保持稳定的读数
缓冲液识别	对于 US 和 NIST 缓冲液，可进行自动识别和温度补偿
电缆接头	MS (军用规格) 防水带卡口锁
校准点	pH、浊度、铵、硝酸盐和氯化物：1、2 或 3 点；DO：1 或 2 点；ORP、气压计、电导率、比电导率、盐度和深度：1 点
连接性	内置微型 USB 端口；包括连接到 PC 的电缆和连接到 U 盘的电缆
数据管理	包括 Kor 桌面软件；100 个用户定义的数据 ID 标签和 100 个带 GPS 坐标的站点
数据存储	> 100000 个数据集 (数据、日期、时间、用户定义的信息)；100 个文件
尺寸	手持仪器尺寸为 8.3 x 21.6 x 5.6 cm
手持仪带电池重量	567g (1.25 lbs)
显示屏	彩色液晶图形显示；3.9 x 6.5 cm
GLP 合规性	合规；可存储 400 条详细的 GLP 记录，可供查看、下载和打印
GPS	可选配内部 GPS；坐标与测量数据和站点列表一起存储
语言	英语、西班牙语、德语、法语、意大利语、挪威语、葡萄牙语、日语、中文 (简体和繁体)、韩语、泰语
记录模式	单点或连续
工作温度	0 至 50° C
密码保护	“校准”菜单可以设置密码保护，以防止未经授权进行传感器校准
电池	可充电锂离子电池组可为手持仪、4 端口电缆和 4 个智能传感器供电约 20 小时；使用交流电源适配器，电池充电时间约为 9 小时
储存温度	安装电池时：0 至 45° C；未安装电池时：0 至 60° C
重新校准提示	提醒用户在用户定义的天数后重新校准 ProDSS 传感器
用户 ID	用于数据安全的可选用户 ID
USB 端口	内置微型 USB OTG 端口，可用于连接 PC、为 ProDSS 充电/供电并直接连接到 U 盘
质保	仪表 1 年；隔板、电缆组件、传感器：1 年；pH 和 pH/ORP 传感器模块、ODO 传感器帽盖和锂离子电池组：6 个月；铵、硝酸盐和氯化物传感器模块：3 个月
防水等级	IP-67；可漂浮



“仪表、电缆和传感器坚固耐用，为野外工作提供良好保护、精心设计、专业智造。”

ProDSS-C 用户

ProDSS-C 传感器规格

传感器/参数	范围	分辨率	准确度
温度	-5 至 70 °C DO mg/L测量的温度补偿范围: -5 至 50 °C	0.1 °C 或 0.1 °F °C	±0.2
pH	0 至 14 pH	0.01 pH	±0.2 pH
ORP	-1999 至 1999 mV	0.1 mV	±20 mV
溶解氧	0 至 500%, 0 至 50 mg/L	0.01 mg/L 和 0.1%, 或 0.1 mg/L 和 1% (用户可选)	0 至 200%: 读数的 ±1% 或 1% 空气饱和度, 以较大者为准 200 至 500%: 读数的 ±8% 0 至 20 mg/L: 读数的 ±1% 或 0.1 mg/L, 以较大者为准 20 至 50 mg/L: 读数的 ±8%
气压	375 至 825 mmHg	0.1 mmHg	0 至 50 °C 时为 ±1.5 mmHg
电导率	0 至 200 mS/cm	0.001、0.01 或 0.1 mS/cm (取 决于范围)	0 至 100 mS/cm: 读数的 ±0.5% 或 0.001 mS/cm, 以较大者为准 100 至 200 mS/cm: 读数的 ±1.0%
比电导*	0 至 200 mS/cm	0.001, 0.01, 0.1 mS/cm	0 至 100 mS/cm: 读数的 ±0.5% 或 0.001 mS/cm, 以较大者为准 100 至 200 mS/cm: 读数的 ±1.0% 用户可选择的参考温度 (15 至 25 °C; 默认值为 25 °C) 和补偿系数 (0 至 4%/°C; 缺省值为 1.91%)
盐度*	0 至 70 ppt	0.01 ppt	读数的 ±1.0% 或 ±0.1 ppt, 以较大者为准
总溶解固体(TDS)*	0 至 100 g/L	0.001, 0.01, 0.1 g/L	根据比电导和用户可选择的 TDS 乘数计算 (0.30 至 1.00; 默认 0.65)
电阻率*	0 至 2 兆欧	0.001, 0.01, 0.1 ohms	全量程的 ±0.1%
海水密度*	0.0 至 50.0 sigma, sigma T	0.1 sigma 或 sigma T	-
浊度	0 至 4000 FNU	0.1 FNU	0 至 999 FNU: 0.3 FNU 或读数的 ±2%, 以较大者为准 1000 至 4000 FNU: 读数的 ±5%
总藻-叶绿素	0 至 100 RFU 或 0 至 400 µg/L chl	0.01 RFU 或 0.01 µg/L	线性: 在整个量程内, 罗丹明 WT 溶液 $r^2 \geq 0.999$
总藻-藻蓝蛋白	0 至 100 RFU 或 0 至 100 µg/L PC		
总藻-藻红蛋白	0 至 100 RFU 或 0 至 280 µg/L PE		
铵**	0 至 200 mg/L NH ₄ -N	0.01 mg/L	读数的 10% 或 2 mg/L, 以较大者为准
氨*	0 至 200 mg/L NH ₃ -N	0.01 mg/L	读数的 10% 或 2 mg/L, 以较大者为准
氯化物**	0 至 1000 mg/L Cl	0.01 mg/L	读数的 ±15% 或 5 mg/L, 以较大者为准
硝酸盐**	0 至 200 mg/L NO ₃ -N	0.01 mg/L	读数的 10% 或 2 mg/L, 以较大者为准
深度	0 至 100 m (0 至 328 英尺)	0.001 m 或 0.001 英尺	±0.004 m, 适用于 1、4 和 10 m 电缆 ±0.04 m, 适用于 20 m 及更长的电缆

*推导/计算得出的参数

**ISEs 仅适用于淡水; 最大深度17米





ProSwap

智能水质监测仪



简单 · 灵活 · 可信赖

ProSwap 可以允许您的智能水质监测仪将一个传感器替换成另一个！具有内置温度和可选深度传感器，ProSwap可以切换任何你需要的参数，满足您的任何需求：专用浊度计或高精度光学DO计、现场采样pH计或可作图表分析的电导率-温度-深度系统。ProSwap甚至可以监视海滩上有害藻华的发生！



适用于任何ProDSS智能电极
传感器可自动识别，便于安装



彩色显示器和背光键盘的设计便于在任
何恶劣的照明条件下进行采样



可充电锂离子电池支持一整天的采样



手持机12个月保修
单端口电缆12个月保修



a xylem brand



可安装的智能传感器

- 氨氮 ISE 传感器
- 氯化物 ISE 传感器
- 电导率/温度
- 硝氮 ISE 传感器
- 光学溶解氧
- pH
- pH/ORP
- 总藻类 - PC
- 总藻类 - PE
- 浊度

ProSwap 技术参数

尺寸	宽8.3 cm x 长21.6 cm x高 5.6 cm ; 567 g (带电池)
电源	可充电锂离子电池组可使用48小时 (仅使用手持机); 使用交流电源适配器电池充电约为9小时; 仪器也可以通过交流电源或USB外部电源供电。
操作温度	0 ~ 50°C
储存温度	0 ~ 45°C (安装电池状态下); 0 ~ 60°C (不安装电池状态下)
屏幕	彩色, 液晶图像显示; 宽3.9 cm x 长6.5 cm
USB 端口	USB端口内置 micro USB On-The-Go 端口, 用于 PC连接, 为手持设备充电/供电, 可直接连接到U盘。
记忆库	>100,000 组
气压单位: mmHg, inHg, mbar, psi, kPa, atm	范围: 375 ~ 825 mmHg; 精确度: ±1.5 mmHg (0 ~ 50°C); 分辨率: 0.1 mmHg
日志记录模式	单点或连续记录 (具有自动稳定功能)
站点和数据ID	100 个用户自定义站点和 100个用户自定义的数据ID标记 站点图片可以通过 KorDSS 软件发送到手持机
校准记录	可存储400份详细的校准记录, 并可供查看、下载和打印 (仅可通过软件进行打印)
语言	英语, 西班牙语, 德语, 法语, 意大利语, 挪威语, 葡萄牙语, 日语, 中文 (简体和繁体), 韩语, 泰语
证书	CEC, CE; RoHS; IP-67; WEEE; FCC; UN Part III, Section 38.3, 锂电池测试方法 (Class 9)
质保	主机12个月

1 端口线缆 技术参数

尺寸 (包含电极保护罩)	无深度模块: 直径2.54 cm x 长38.18 cm 带深度模块: 直径 2.54 cm x 长 40.71 cm
温度传感器	范围: -5 ~ 70° C; 精确度: ±0.2° C; 分辨率: 0.1° C
浅层深度传感器 1, 4, 和 10 米 线缆 (如有配备)	范围: 0 ~ 10 m; 精确度: ±0.004 m; 分辨率: 0.001 m
中层深度传感器 20, 30, 50, 和 100 米 线缆 (如有配备)	范围: 0~100m; 精确度: ±0.04 m; 分辨率: 0.001 m
质保	线缆12个月

传感器 技术参数

传感器/参数	范围	准确度	分辨率	单位
温度	-5—70 °C (对溶解氧 mg/L测量的温度补偿范围-5—50°C)	±0.2 °C	0.1 °C 或 0.1 °F (用户可选择)	°C, °F, K
pH	0—14 pH units	±0.2 pH units	0.01 pH units	pH/mV
氧化还原电位	-1999—1999 mV	±20 mV	0.1 mV	mV
溶解氧	0—500%, 0—50 mg/L	0—200%: ±1%准确度或1%饱和度, 以较大值为准; 200—500%: ±8%准确度. 0—20mg/L: ±0.1mg/L或1%准确度, 以较大值为准; 20—50mg/L: ±8%准确度	0.01mg/L 与 0.1% 或 0.1mg/L与1% (用户可选择)	%饱和度, %当地饱和度, mg/L 毫克/升, ppm
电导率	0—200 mS/cm	0—100mS/cm: ±0.5% 准确度或 0.001mS/cm, 以较大值为准; 100—200mS/cm: ±1.0%准确度	0.001, 0.01 or 0.1 μ S/cm (与范围有关)	μ S/cm 或 mS/cm
盐度	0—70ppt	±1.0%准确度 或 ±0.1ppt, 以较大值为准	0.01ppt	ppt 或 PSU
浊度	0—4000 FNU	0—999 FNU: 0.3 FNU 或 ±2%准确度, 以较大值为准, 1000—4000 FNU: ±5%准确度	0.1 FNU	FNU, NTU
氨氮**	0—200 mg/L NH ₄ -N	±10% 准确度或2mg/L, 以较大值为准	0.01 mg/L	NH ₄ -N mg/L 或 NH ₄ -N mV
氯化物**	0—1000 mg/L Cl	±15%准确度 或 5 mg/L, 以较大值为准	0.01 mg/L	Cl mg/L, Cl mV
硝酸盐**	0—200 mg/L NO ₃ -N	±10% 准确度或2mg/L, 以较大值为准	0.01 mg/L	NO ₃ -N, NO ₃ -N mV
叶绿素 (所有传感器)	0—100RFU 或 0—400μg/Lchl	线性: r ² ≥ 0.999对罗丹明WT全范围	0.01RFU 或 0.01μg/L chl	RFU, μg/L chl
藻青蛋白 (TAL-PC传感器)	0—100RFU或0—100μg/LPC	线性: r ² ≥ 0.999对罗丹明WT全范围 0.01	RFU或0.01μg/L PC	RFU或μg/L PC
藻红蛋白 ** (TAL-PE传感器)	0—100RFU 或 0—280μg/LPE	线性: r ² ≥ 0.999对罗丹明WT全范围	0.01RFU 或 0.01μg/L PE	RFU或μg/L PE

**：适用于海水测量。

Xylem |'zīlēm|

- 1) 植物中从根部向上输送水分的组织；
- 2) 全球领先的水科技公司。

我们是为了共同目标而团结在一起的全球团队：专注于创造先进的技术解决方案来应对世界所面临的水资源挑战。我们工作的核心是开发新技术，改善未来对水资源的利用、节约和再利用方式。我们的产品和服务广泛应用于公用事业、工业、住宅和商业建筑服务领域，旨在移动、处理、分析、监测水资源并将水资源返回到自然环境。赛莱默还能够为水、电及天然气公用事业提供领先的智能计量、网络技术和高级分析解决方案组合。我们与超过150多个国家/地区的客户建立了长期稳定的合作关系，我们将领先的产品品牌和专业应用强有力地结合在一起，专注于开发全面、可持续的解决方案。

有关赛莱默如何为您提供帮助的更多信息，请访问 www.xylemanalytics.com.cn

xylem
Let's Solve Water

www.xylemanalytics.com.cn

北京

北京市朝阳区酒仙桥路10号恒通商务园B22座502室 100015
电话: +86 21 2208-2599

成都

四川省成都市天府新区1199号银泰中心3号楼1403室 610023
电话: +86 21 2223-5030

广州

广州市天河区天河北路365号之一寰城中心广场2305单元 510650
电话: +86 20 8757-0993

上海

上海市长宁遵义路100号虹桥上海城A座30-31楼 200051
电话: +86 21 2208-2888

全国免费咨询电话: 400-820-0856

本公司产品型号、技术参数及外形如有变更，恕不另行通知。



官方微信