

# 四通道LED荧光光源 MH-400-LED



## 产品介绍

我司四通道LED荧光光源MH-400-LED系列光源是一款专为替代汞灯开发的全新LED光源，采用4个大功率单色灯珠整合而成的LED光源系统，搭配独立控制器可实现单通道控制，该产品寿命长、环保节能、可控性强且照明均匀。

## 特点

- 使用寿命长，累计点亮时间  $\geq 30000\text{H}$ ；电功率大于等于80W
- 响应等待时间  $\leq 1\text{MS}$ ，无需预热，即开即用；支持单色光通道电子光闸
- 无级连续可调，支持单通道亮度记忆功能；安全电压输入，输入电压  $\leq 12\text{V}$
- 标配385NM/460 NM /520 NM/625NM四通道输出，满足日常实验全面需要
- 3.5寸彩色屏，显示当前波长和亮度数值，可设置通道的关闭，可选择工作模式
- 标配385NM/460 NM /520 NM/625NM四通道输出，满足日常实验全面需要



广州市明慧科技有限公司

广州市天河区高普路 97 号 OA 云谷 C201A

邮 编：510640

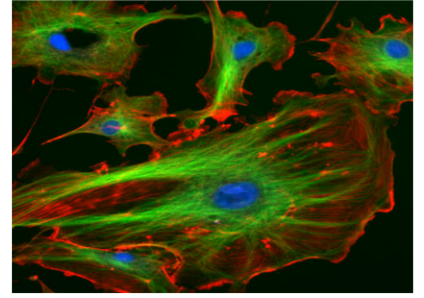
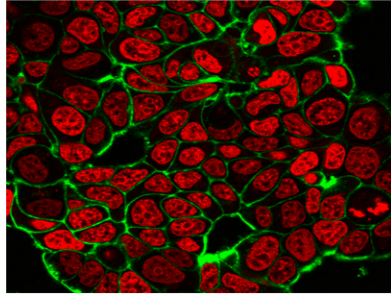
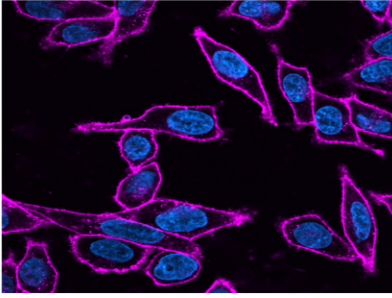
电 话：+86-020-87096762

E-mail: minghui88@163.com

官 网：www.gzmkhj.com.cn



## 多种应用



## 适配品牌



OLYMPUS



Leica  
MICROSYSTEMS



ZEISS  
Seeing beyond



Nikon 尼康



Nexcope®

## 规格参数

名称	MH-400-LED
波长参数	标配385NM/460 NM /520 NM/625NM四通道输出
支持染料	DAPI、CFP、AQUA、FITC、TRITC、TEXAS RED、ALEXA FLUOR 350、405、430、488、514、532、546、555、568、594、610、647、CY5、CY5.5等
光源使用寿命	累计点亮时间 ≥ 30000H
电功率	≥80W
亮度调节	无级连续可调, 0-100%
响应时间	响应等待时间 ≤ 1MS, 无需预热, 即开即用
电子光闸	支持电子光闸, 支持单色光通道电子光闸
亮度记忆	支持单通道亮度记忆功能
调光分辨率	最小亮度分辨率 ≤ 1%
输入电压	安全电压输入, 输入电压 ≤ 12V
光源控制盒	3.5寸彩色屏, 显示当前波长和亮度数值, , 可设置通道的关闭, 可选择工作模式