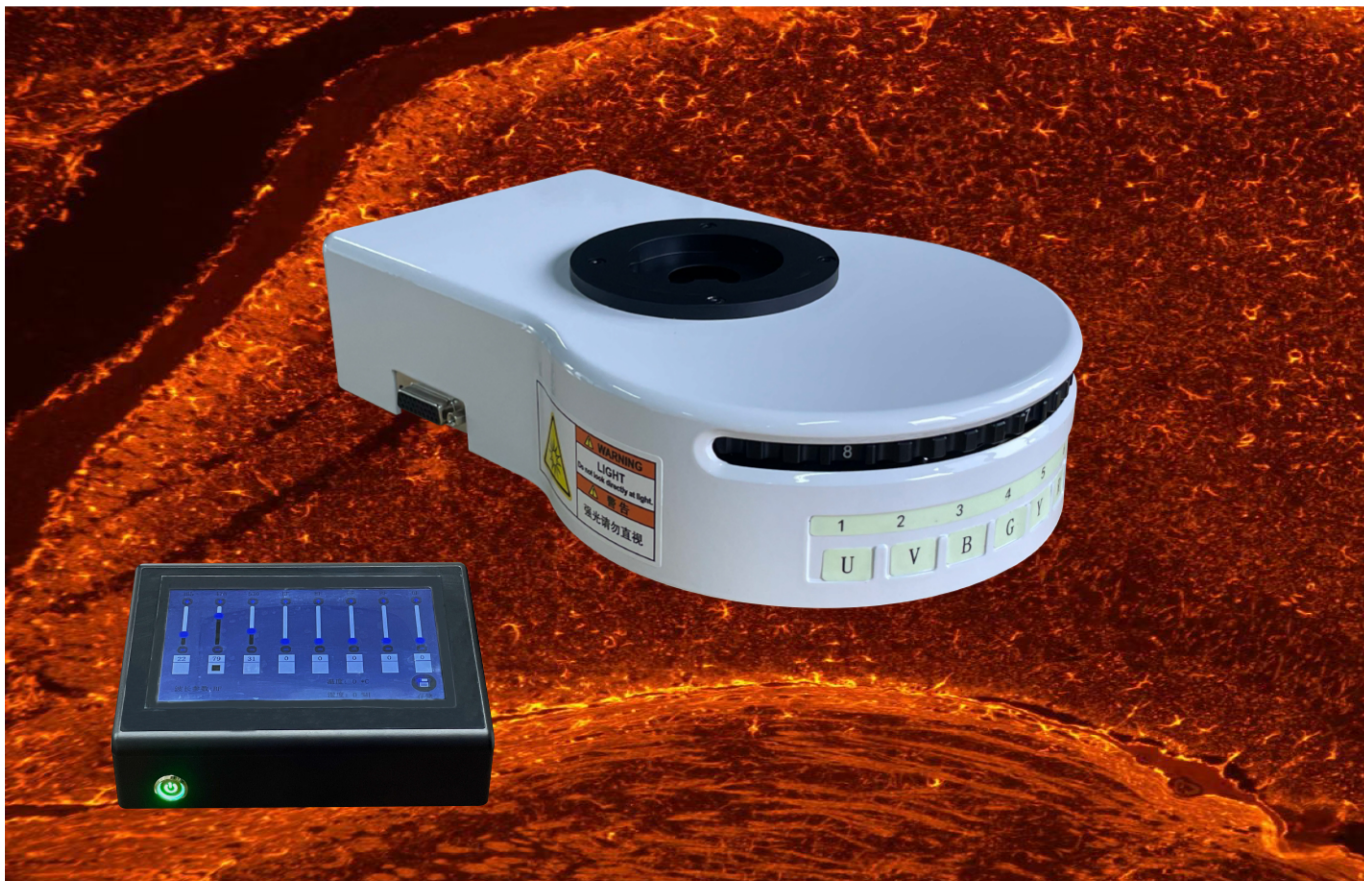


正置电动八孔LED荧光附件FL8-BGU-DMH



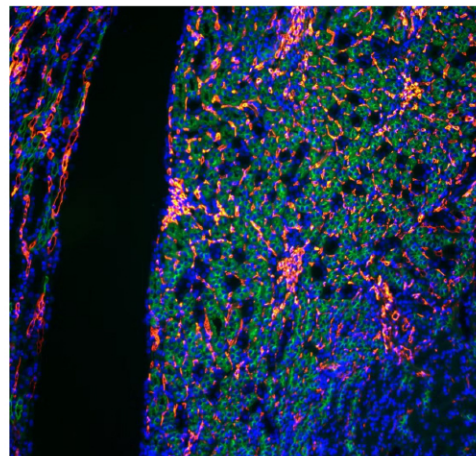
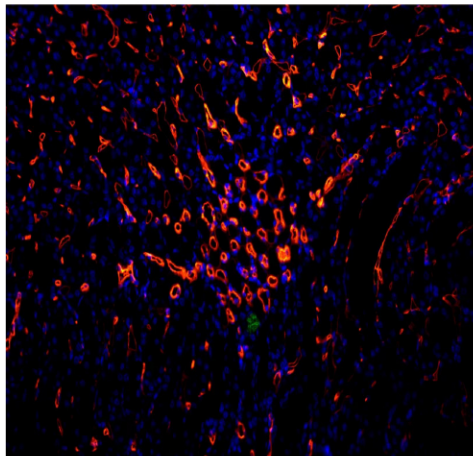
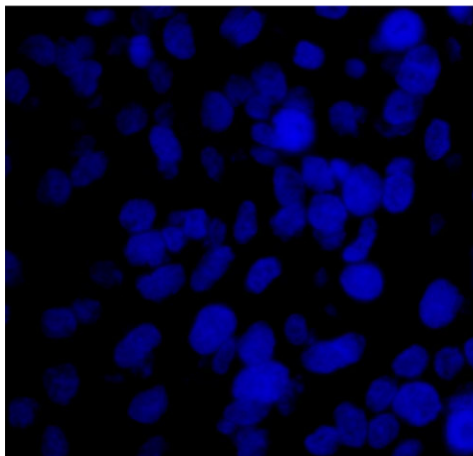
产品介绍

正置电动八孔LED荧光附件，采用单色光谱范围小的冷光源，最多可同时安装八个大功率LED光源，完美取代汞灯光源，满足对各种染料的观察需求。另外基于安全和操作便捷性的考虑，通过外置电源箱进行驱动。通过选择荧光通道可在明场或荧光的观察方式之间进行电动切换，方便快捷，提高工作效率，有效减少染料淬灭。

产品特点

- ◆采用15W大功率LED光源，使用寿命长，人工维护成本低。
- ◆通过电动控制荧光转盘轻松切换激发光进行荧光或明场观察，多种滤光片组可供选择：单个附件最多可搭配八组滤色片满足各种染料的观察需求。
- ◆7英寸触控液晶屏控制通道和亮度调节。
- ◆支持用户自己快捷拆卸和安装荧光通道，安装后无需调节即可使用。
- ◆安装简单，无需调节光路，即开即用，开机无须预热。
- ◆荧光通道独立显示，亮度可调节，屏幕显示强度柱状图。
- ◆具有光强记忆功能，每个通道的亮度可以独立控制。

产品应用



适配品牌



OLYMPUS



Nikon 尼康



Leica
MICROSYSTEMS



Nexcope

规格参数

荧光附件主机	最多可配置8个荧光通道，电动转盘式荧光切换方式，12V5A电源适配器，另外配有荧光挡板		
	光源	标配15W大功率LED光源，寿命30000小时以上	
	常用荧光通道	荧光激发通道	参数
		紫外带通UA	EX:360/50nm:DM:400nm:EM:450/60nm
		蓝色带通BA	EX:475/35nm:DM:500nm:EM:530/50nm
绿色带通GA	EX:530/40nm:DM:560nm:EM:605/50nm		
	荧光滤光片组可根据客户实际需求优化调整，具体请咨询本公司		
电源箱	7英寸触控液晶屏控制通道开关和亮度调节。		

广州市明慧科技有限公司

广州市天河区高普路97号OA云谷C201A

电话：020-87096762

官网：www.gzmhkj.com.cn

邮箱：minghui88@163.com

