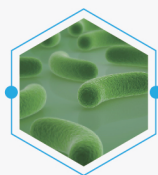


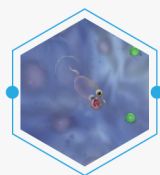
# 微流控颗粒分析仪 JIMBIO CC PLUS



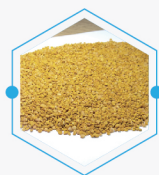
## 应用方向



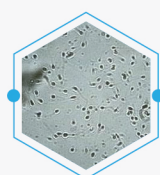
细菌绝对计数



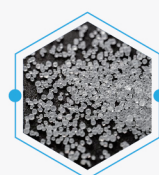
孢子



花粉



精子



微球颗粒



JIMBIO CC PLUS 是一款新型颗粒分析仪, 配备了独特的驱动和电池管理系统, 实现被测样本的绝对计数, 更加准确快捷, 随时随地、便携可移, 满足您对颗粒计数的多样化需求。



● 微流控超细管路加工制造：

不同芯片对应检测粒径范围：

TYPE-A (15 $\mu$ m)： 0.5 ~ 5 $\mu$ m

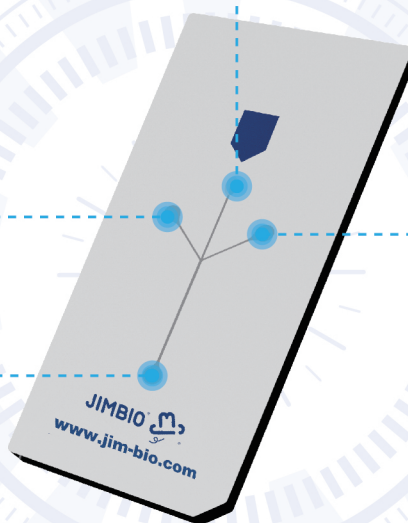
TYPE-B (40 $\mu$ m)： 3 ~ 30 $\mu$ m

TYPE-C (100 $\mu$ m)： 10 ~ 100 $\mu$ m

聚焦鞘液  
预封装

样本回收  
无污染

流式聚焦  
绝对计数



## DEVICE CONFIGURATION & PRODUCT PARAMETERS 设备配置 & 产品参数

### 设备配置：

数据输出	蓝牙	电池供电	开关控制, 支持 200 次以上检测
------	----	------	--------------------

### 产品参数：

设备尺寸	180×140×160 mm	样本体积	10 $\mu$ L全样本计数
检测浓度*	1×10 <sup>5</sup> ~1.5×10 <sup>7</sup> cells/mL	检测时间*	40s (TYPE-B, TYPE-C) / 120s (TYPE-A)
特色功能	直径选区, 稀释计算	CV值*	≤5% (TYPE-B, TYPE-C) / ≤10% (TYPE-A)
检测粒径*	TYPE-A: 0.5~5 $\mu$ m、TYPE-B: 3~30 $\mu$ m、TYPE-C: 10~100 $\mu$ m		
应用案例	细菌, 真菌孢子, 隐孢子虫, 单细胞藻类, 花粉, 原生质体, 细胞, 微球颗粒, 精子, 酵母		

\*根据不同应用方案, 江苏卓微生物科技有限公司拥有最终解释权



400-993-9893

地址：江苏常州市武进区常武中路18号中科创业中心A2座6楼

邮箱：info@jim-bio.com