

INB 建材不燃性测试仪

应用

INB 建材不燃性测试仪，用于在特定条件下均质建筑制品与非均质建筑制品主要组成部分的不燃性试验测试设备。

符合标准：

- **DIN EN ISO 1182 Reaction to fire tests for products - Non - combustibility test**
- **GB/T5464 建筑材料不燃性试验方法**



原理

电炉加热稳定在 750° C。将制备称重和调理好的样品根据标准规范插入炉内放置 30 分钟。如果在此期间的热平衡，例如，测试中的温度漂移至少在 2° C 以下 10 分钟后，当样品没有完全点燃或燃烧。测试终止。如果不是这样，按照 DIN EN ISO1182 的测试期每次延长 5 分钟，直到没有检测到温度漂移。60 分钟后，不管结果如何，最终测试结束。根据 DIN EN ISO1182 方法测试 30 分钟实验结束后，样品方在干燥器中干燥，再次称重样品。

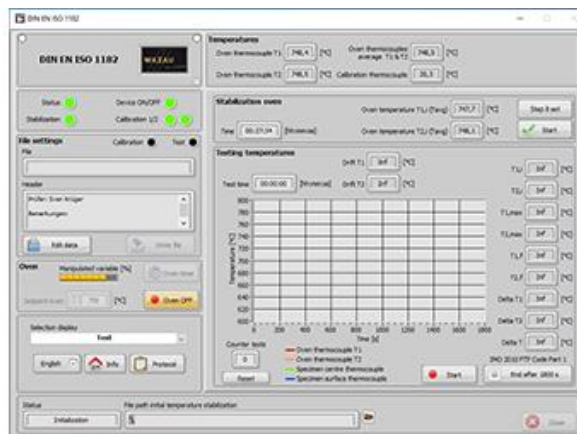
主要参数

试样：	建筑材料
测试标准：	DIN EN ISO 1182、GB/T5464
传感器：	K 型测温度传感器
电源输入：	230 VAC / 1 kVA
尺寸（测试装置）：	500 x 500 x 2000 mm (W x D x H)
重量（测试装置）：	大约. 50 kg

由客户提供：排气系统、通风箱、干燥器、天平精度 0.01 g

特点

- 1.测试装置主要由机架、空气稳定器、加热器绕组、热电偶和试样架组成。
- 2.温度和数据采集由软件控制。该软件控制电炉的加热阶段，包括标准的计算和评估。
- 3.加热器绕组的电源由开关电源单元和脉宽调制控制器提供。
- 4.控制器的电源为 IEC-320 AC 电压 230 VAC (50/60 Hz)。
- 5.定时器控制的加热程序。
- 6.试样支架以 10 mm 的增量下降，可锁定。
- 7.观察镜高度和倾斜度可调。



*我们的产品正在不断开发中。因此实际尺寸可能有所不同。