



GROCELLBIO
冠 | 赛 | 生 | 物

无水干式自动细胞复苏仪

--Automated Water-free Cell Thawing System

目前，快速复苏冻存细胞样品的最常见和广为接受的方法是将冻存管部分浸没在 37°C 水浴中，维持数秒或数分钟后通过观察冻存管内的样品状态，判断是否完成样品复苏。

然而，使用水浴解冻有明显的缺点。这些缺点包括：（1）冻存管内的生物样品被污染的可能性极高；（2）无法将水浴用作无菌过程的一部分；（3）不同的操作者在确定解冻时间、最终温度和终点方面的存在很大的主观差异；（4）在 GMP 或临床环境中使用水浴的限制；（5）非标准化、非智能化，无法整合至自动化细胞培养设备中。

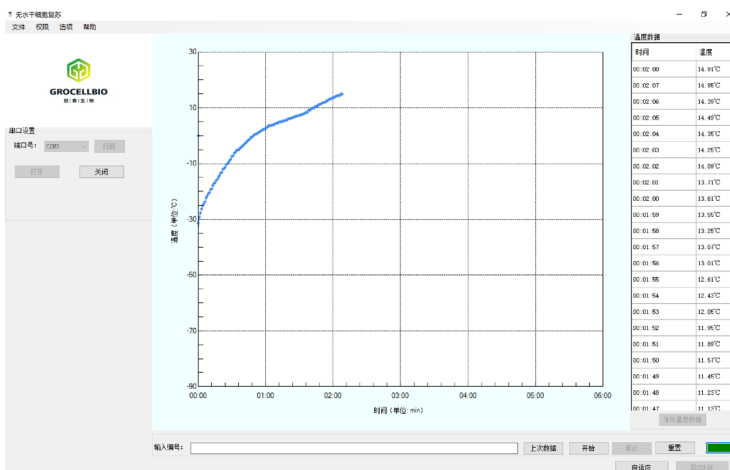
我司自主研发的 GCCT-2.0 无水干式自动细胞复苏仪跨越了低温保存工作流程中的最后一个障碍，取代了水浴解冻细胞的方法，避免了水浴复苏细胞带来的问题。

产品特点

- **安全**——杜绝水浴带来的高污染风险，保证样品安全
- **易操作**——操作简便，可通过软件操控，也可通过按钮操控
- **标准化**——内置控制程序，实现复苏过程的可控性和标准化，消除主观判断
- **智能化**——用户可自行设置复苏条件，并且可将仪器整合至隔离器等自动化细胞培养设备中
- **复苏温度实时记录**——实时记录复苏温度，并实时显示复苏曲线和温度数据
- **数据保存和可追溯**——软件可自动保存复苏曲线、温度数据等信息，符合 cGMP 要求

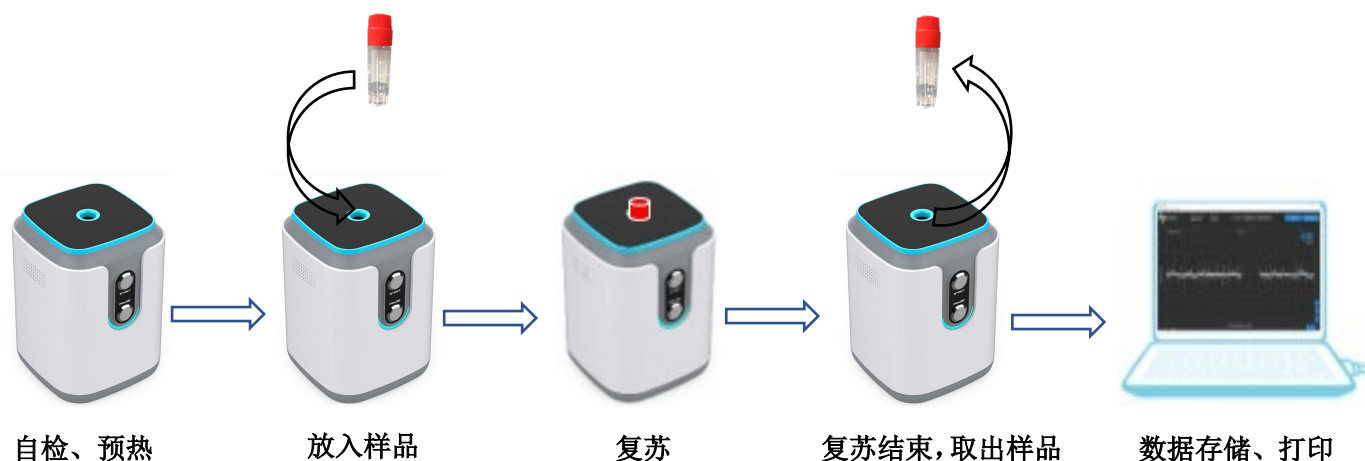


软件功能丰富



- **自主设定复苏条件**——用户可根据实际需要，探索适合不同样品的复苏条件
- **实时显示复苏曲线和温度数据**——以 1HZ 的频率实时采集冻存管温度，并实时显示复苏曲线和温度数据
- **管理员权限**——软件设有管理员权限，管理员权限下可新增操作员
- **复苏曲线和数据自动保存**——样品复苏结束后，自动保存为以样品编号命名的 pdf 和 xls 文件

操作简单



应用领域

生物样本库、干细胞、抗体药开发、细胞治疗、基因治疗、疫苗、生命科学、医学等领域

参数及订购信息

产品型号		GCCT-2.0	
复苏温度	35-50 °C (用户可自行设定)	软件	可选配
复苏时间	< 3 min (具体时间与设定条件有关)	管理员权限	有
冻存管容积	1.5-2.0ml	温度曲线及数据	实时显示并自动保存
信号指示灯	RGB 灯带	自主探索复苏条件	允许
冻存管温度采集频率	1HZ	导出文本含有信息	样品名称、复苏时间、复苏温度曲线、复苏温度数据等
冻存管温度传感器	IR 温度传感器	文本保存格式	Pdf
温度检测准确度	±0.1°C	数据保存格式	xls
样品保护机制	紧急停止按钮; 加热模块主动脱离样品, 防止过热	数据打印	按需选择是否打印
复苏结束样品状态	冰水混合物	试用期	14 天免费试用
扩展性	可整合至自动细胞培养设备	订购信息	
适用冻存管品牌	Corning、Greiner、NUNC、Nalgene 等	GCCT-2.0	无水干式自动细胞复苏仪
电源	AC100-240V, DC 24V, 2.5A	无水干式细胞复苏仪管理系统	数据采集及处理软件

上海冠赛生物科技有限公司

电话: 18817515663 网址: www.grocellbio.com E-mail: grocellbio@163.com
地址: 上海市浦东新区郭守敬路 351 号 1 号楼南 237 室



GROCELLBIO
冠 | 赛 | 生 | 物