

# IPN系列

高精度网络型测温机芯

为智慧养殖赋能



IPN256



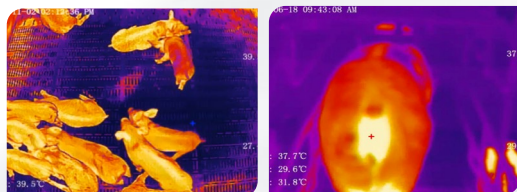
IPN384

## 产品简介

IPN系列高精度网络测温机芯，采用非制冷红外焦平面探测器，测温精度 $\pm 0.5^{\circ}\text{C}$ ，防护等级IP67。产品基于通用接口协议开发，配有功能丰富的Web系统和简单易用的SDK包，体积小、重量轻，非常便于集成。

## 产品特点

- 集“热成像测温+IP网络”功能于一体，支持Web端控制
- IP67防护等级，防尘防水、防腐蚀、防氨气、防臭氧熏蒸
- 无须配备黑体进行高精度测温，测温精度 $\pm 0.5^{\circ}\text{C}$
- 支持超温报警、温差报警、温度区间报警等多种报警设置功能
- 可同时设置10个（点、线、矩形、多边形、圆）测温对象
- 支持 Onvif、RTSP、HTTP、SMTP、MQTT等网络协议
- 丰富的SDK、API，易于与第三方系统集成



## 应用领域

- 适用于集成到养殖行业巡检机器人中，解决该行业对测温精度要求高、防护等级高的需求。

## 技术规格

产品型号	IPN256	IPN384
<b>热成像参数</b>		
探测器类型	WLP VOx, 8μm ~ 14μm	非制冷氧化钒, 8μm ~ 14μm
红外分辨率	256×192@12μm	384×288@17μm
热灵敏度	≤45mK@30°C	≤50mK@30°C
热成像镜头	5.2mm, 32.91°x24.98°	7.4mm, 53°x39°
对焦方式	免调焦	
伪彩	支持白热/黑热/铁红等15种伪彩可调, 色带根据伪彩自动变换	
特色功能	细节增强, 支持2D/ 3D降噪, 图像翻转	
<b>测温参数</b>		
测温范围	25°C~42°C	
测温精度	±0.5°C (环温20-35°C), 全屏温度一致性0.5°C内	
测温对象设置	支持点, 线, 区域测温, 区域支持圆形, 正方形和不规则多边形, 最多可添加21个测温对象	
测温功能	冷热点跟踪, 全屏点测温, 信息查询和导出	
<b>图像参数</b>		
视频压缩标准	H.264	
图片编码格式	JPEG	
码流	256×192@25Hz	384×288@25Hz
<b>协议和存储</b>		
网络协议	IPv4, HTTP, RTSP, TCP, DHCP, ONVIF	
SDK/ API	支持软件集成的开发方式SDK/ API	
本地存储	4G EMMC	
<b>系统功能</b>		
语言版本	中/ 英	
浏览器	支持	
用户管理	最大支持20个用户, 多级用户权限管理, 分3级: 根用户, 管理组, 用户组	
故障检测	网络中断检测; IP冲突检测; 非法访问; 存储异常	
<b>硬件接口</b>		
电源接口	DC12V±25%	
网络接口	1个, RJ45 (10/ 100M) 以太网口	
报警接口	1路输出	
其他接口	1路RS485	
<b>环境参数</b>		
工作温度	-20°C~+60°C	-20°C ~ +60°C
工作湿度	≤95%, 非冷凝	
认证	CE/ FCC/ IP67	
<b>物理参数</b>		
功耗	≤2W	≤2.5W
尺寸	≤72×54×54mm	≤78×44×42mm
净重	≤180g	≤230g

