



# GUIDE

## 看清一点， 用久一些

PC系列 工具型红外热成像仪

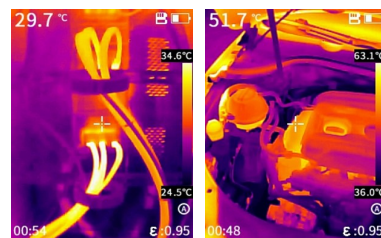
### 产品简介 Introduction

PC系列，工具型手持测温热像仪界的“扛把子”，在图像质量及充电续航方面的表现均十分出色。这款热像仪配备了256x192红外探测器和2MP像素可见光，采用了全新的SharpIR复合图像增强技术，能为您提供细节丰富的红外热像图和双光融合图像，帮助您更迅速的发现潜在故障。

### 产品特点 Features

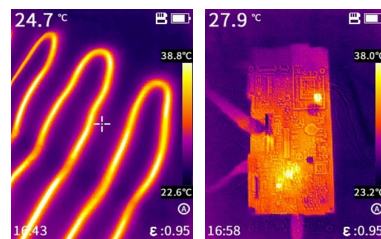
- 成像清晰  
采用256x192晶圆级红外模组
- 续航16H  
2.5H快充，轻松应对两天工作
- 1秒开机  
即开即用，全画幅测温
- 坚固设计  
抗2米跌落，IP54封装
- 四种图像模式  
四种图像模式均可显示温度
- 测温范围广  
-20°C~550°C，支持自动切档
- Type C接口  
数据传输便捷，支持PC投屏

### 应用领域 Applications



电气设备

汽车检修



暖通检测

PCBA检测

## 技术规格 Specifications

产品型号	PC210	PC230
<b>图像和光学</b>		
探测器类型	非制冷氧化钒, 7.5~14μm	
红外分辨率	256×192@12μm	
NETD	≤45mK	
红外帧频	25Hz/9Hz	
焦距	3.2mm	7mm
视场角	56°×48°	25°×19°
空间分辨率	3.75mrad	1.71mrad
最小成像距离	0.3m	0.5m
距离系数比	266:1	585:1
对焦方式	免调焦	自动
<b>测量与分析</b>		
测温范围	支持自动切档: -20°C~150°C, 100°C~550°C	
测温精度	±2°C或±2%, 取大值	
分析对象	中心点, 固定测温区域三选一(小/中/大)	
跟踪/报警	全屏或分析对象最高温, 最低温跟踪; 全屏温度阈值报警 (支持图像和闪光灯报警)	
测温参数	发射率, 反射温度, 目标距离	
<b>图像显示</b>		
显示屏	2.4英寸LCD	
数码相机	2MP	
图像模式	IR, VIS, MIF, PIP	
图像调节	Level Span模式: 自动, 半自动, 手动	
调色板	6条: 铁红, 白热, 北极, 彩虹2, 热铁, 彩虹1	
<b>功能</b>		
拍摄	支持拍照	
<b>存储与传输</b>		
存储介质	TF卡(标配32G)	
图片存储	Jpg格式(带温度数据)	
对外接口	TYPE-C, TF卡槽, 1/4英寸三脚架接口	
<b>电源系统</b>		
电池类型	内置可充电锂电池	
电池工作时间	≥16小时	
充电方式	TYPE-C 直充; 支持PC/充电宝充电; 支持边充电边使用	
充电时间	2.5小时充满90%的电量	
<b>环境参数</b>		
工作温度	-15°C~50°C	
储存温度	-40°C~70°C	
防护等级	IP54	
跌落	2m跌落	
认证	CE, FCC, ROHS, KC, IP54, 2m跌落/湿热/振动/碰撞/冲击测试, UN38.3/MSDS/空海运电池认证	
<b>物理参数</b>		
硬件模块	激光指示器, 照明灯	
重量	≤375g	
尺寸(长×宽×高)	194mm×61.5mm×76mm	
配套软件	PC端:ThermoTools	
标准配置	主机, 腕带, 快速操作指南, 电源适配器, 适配器插头, TYPE-C数据线, 资料下载卡, 32G TF卡, 质保卡	
选配件	三脚架	