

WAYEAL皖仪

股票代码: 688600

# LIQUID CHROMATOGRAPH

液相色谱仪

更可靠 共长远  
MORE TRUSTABLE WITH FOREVER

400-112-0066 | wayeal@wayeal.com.cn

安徽皖仪科技股份有限公司 | ANHUI WAYEAL TECHNOLOGY CO., LTD  
安徽省合肥市高新区文曲路8号



【皖仪科技】 【皖仪分析仪器云平台】

2307-603011

注: 彩页资料仅供参考, 实际供货图片因需求配置不同略有差异, 最终解释权归安徽皖仪科技股份有限公司所有。

# 企业篇

## ENTERPRISE

安徽皖仪科技股份有限公司是一家以国际化视野、按国际化标准运营的全球分析仪器专业供应商,主导产品涵盖色谱、光谱、质谱类及医用分析仪器。

皖仪科技按照国际化标准组建世界级产品研发平台,构建高品质、高标准、持续创新、全球同步的产品研发体系,建立了博士后科研工作站、院士工作站、国家企业技术中心等科研平台,被评为国家级专精特新“小巨人”企业和国家知识产权优势企业,并于2020年7月在上交所科创板成功上市。

公司坚持“客户导向、以人为本、诚实正直、严谨开放”的核心价值观,整合全球领先的制造资源,器件采购全球化,生产制造社会化,为客户提供国际品质的产品。皖仪科技以国际化的视野进行管理和运营,在集成产品开发(IPD)、集成供应链(ISC)、人力资源管理、财务管理和质量控制等方面进行深刻变革,建立了基于IT的管理体系,积极适应国际竞争。

皖仪科技秉承“品质皖仪 服务皖仪”的企业精神,致力于打造一个在分析仪器和生命健康领域具有较强国际竞争力的企业,成为富有社会责任感、受人尊敬的中国企业典范!

企业精神： 品质皖仪，服务皖仪

企业核心价值观：



皖仪自创建以来,十分重视产品的研发,保持在技术上行业领先。不断加强和中科院、中科大、合工大、安徽大学等一批高等院校和科研院的合作关系,为公司的技术开发提供了强大的智力支持。

公司建立了安徽省分析仪器工程技术研究中心、安徽省企业技术中心、博士后工作站等,并与相关单位合作主持了国家重大科学仪器设备开发专项等项目。

皖仪分析仪器系列产品:液相色谱仪、原子吸收分光光度计、离子色谱仪、气相色谱仪、紫外可见分光光度计、连续流动分析仪。





## LC3600系列超高效液相色谱仪

### 国内首台真正商品化的超高效液相色谱仪

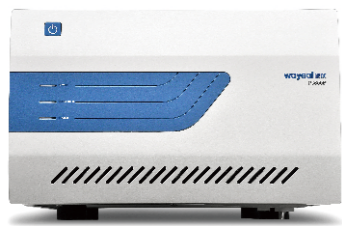
Conqultra来自于Conquer(征服)和Ultra(超高效),中文名称“开拓者”。它是国内首款真正商品化的超高效液相色谱,即将为国产液相色谱开拓新的天地。

开拓者超高效液相色谱的革命性在于高精度的超高压输液单元,低系统扩散体积和优化的流路,针在流路自动进样器超低的进样周期,极低的交叉污染,能够充分发挥亚二微米色谱柱的极致性能,带来更高的速度、灵敏度和分离度,为客户带来更高的效率。

可以在更短的时间内完成以前多台高效液相色谱的工作,分离度更高,消耗试剂更少,更加智能方便,极大减少了仪器的管理成本。



#### ► 输液泵



超高效二元高压泵,是超高效液相的核心部件。它采用超高压直线电机泵,最高压力150MPa,流量范围0-2mL/min,涵盖亚二微米色谱柱的最佳使用范围。

超高效二元高压泵动态压缩补偿采用高精度实时压力跟随技术实现“零波动”的效果,带来极高的流量稳定性。

超高效二元高压泵作为一款高端液相泵,标配四路溶剂切换,电动放空阀,六路在线脱气,支持漏液探测等丰富功能,使用户能够摆脱手工操作。

#### ► 自动进样器



超高效自动进样器,采用超高压针在流路无损进样技术,具有极低的进样循环周期。由于进样针在高压流路中始终冲洗,具有极低的交叉污染。制冷的样品室,能够保存生物样品等易变质的被测物质。

#### ► 柱温箱



超高效柱温箱带主动预热功能,升温速率极快,在超高效极短的检测时间上能够充分预热流动相,带来绝佳的检测效果。

#### ► 二极管阵列检测器



超高效二极管阵列检测器,采用专利的液芯波导流通池技术,实现光能量的无损传输,配合独有的最小化杂散光技术,带来极高的灵敏度和信噪比。具有超高的检测速率,能够充分发挥超高效液相的性能。

## LC3200系列高效液相色谱仪

- 主流分体式设计,完善的系统检测功能,满足大多数检测需求;
- 定制耐乙腈单向阀;
- 全新凸轮曲线设计,采用电子脉动抑制技术及溶剂压缩补偿,进一步降低压力波动,保证测试结果更高的重复性;
- 标配柱塞杆在线清洗功能;
- 法国进口1800L/mm光栅;
- 可选配本司UV、ELSD、FLD、DAD检测器;
- 全智能反控色谱工作站。



#### ► 高压泵

定制高精度梯度阀,保证极高的梯度重复性;  
二级悬浮专利技术高压恒流泵,提高了系统使用寿命,减少密封圈的磨损,为客户节约使用成本;  
内置脱气机,同时满足高压泵和进样器清洗液脱气。

#### ► 自动进样器

皖仪自制,与工作站无缝链接,全球集优的关键部件,高精度计量泵,极大提升了进样精确度。极坐标的设计,多种进样方式可选,满足各种客户使用需求,配有辅助气泵,可选择制冷模式,智能照明设计,便于观察。

#### ► 柱温箱

加热-制冷双向风浴控温,控温柔和,受热均匀,稳定性高;  
提供2路“250mm色谱柱+保护柱”安装位,满足绝大多数用户使用需求。

#### ► 紫外检测器

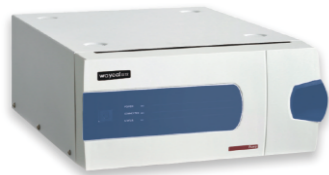
高精度反射镜片,1800线闪耀光栅,保证极低的杂散光和极大的线性范围。

#### ► 工作站

具备本地部署和网络部署功能,满足不同规模用户的需求。

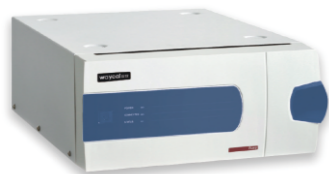
## 液相色谱全系列检测器

### ▶ 紫外检测器



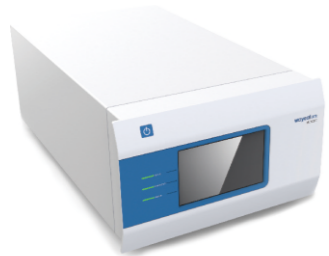
进口光源:德国进口氙灯与钨灯;  
流通池:全新流通池设计,光路抛光和极低柱后死体积设计,保证了系统柱效提高;  
双波长检测:可同时进行2个波长检测;  
波长扫描:可在全光源范围内扫描吸收光谱;  
漏液探测:用于误操作,超压等情况下导致的漏液时报警;  
双灯位设计:标配满足188-900nm波长范围内的光谱选择;  
本机自动进行光谱校准,根据光栅分光理论模型和氙灯特征谱线,设计光谱校准算法,结构简单,结果准确。

### ▶ 二极管阵列检测器



二极管阵列检测器,是高效液相色谱系统中一种高效,功能强大的通用型检测器,选用进口核心部件,一体化光学结构设计,性能稳定可靠,可实现190nm-800nm范围内所有波长同时检测,信息量是紫外检测器的1024倍。在色谱功能的基础上,更提供光谱图及匹配计算,最大值图,三维视图,轮廓线图,峰纯度计算,光谱库管理多种独特功能。

### ▶ 荧光检测器



该荧光检测器以直流氙灯为光源,具备双单色器结构,可灵活设定激发波长和发射波长,满足您对不同样品的检测需求。  
配备触摸液晶显示屏和色谱工作站两种操作模式,提供两个模拟通道输出,也可通过RS232串口或以太网进行数据传输。  
适用于多环芳烃、碳氢化合物、黄曲霉毒素、维生素、氨基酸等多种物质的检测。

### ▶ 蒸发光散射检测器



低温蒸发设计,满足热不稳定物质检测需求;  
全新分流模式,拓展了蒸发光散射检测器应用范围;  
雾化、蒸发、检测三路独立气流控制,满足不同特性物质分析;  
高性能光电倍增管,确保了极高的灵敏度;  
全触控7寸液晶屏,操作便捷。

## 色谱工作站

- ▶ 全数字信号:无采集卡设计,全数字信号采集,避免采集卡采样的误差;
- ▶ 人性化操作流程:直观的数据处理方法和操作流程,方便用户操作;
- ▶ 多通道设计:可同时检测多路检测器信号;
- ▶ 图形化反控界面:直观检测下位机运行情况。

### 功能特点:

集中化的配置管理功能简单、高效的操作环境安全、可靠的数据管理严格的法规依从灵活、高效的管理作业。仪器反控,实时采集、数据处理、报告打印,功能齐全。数据库的存储模式,审计追踪权限管理、用户管理等 功能,保证数据结果的安全性和合规性。

