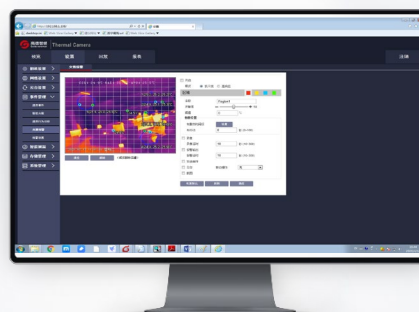


观测/测温型双目球机

DSxxxxFT-P系列 全天候远程监控 高精度温度测量



产品简介

DSxxxxFT-P系列观测/测温型双目球机主要运用于中等范围的室内外监控与测温应用场景。产品采用氧化钒非制冷红外探测器，不受光照环境影响，可实现24小时远距离监控与高精度测温。内置深度学习烟火识别算法，具备火点侦测与报警功能。



产品特点

- 400×300/640×512红外分辨率，13/25/50mm镜头可选
- 云台旋转水平：0°~360°连续旋转；垂直：-10°~90°自动翻转180°后连续监视
- Web端控制，参数配置无须其他客户端软件
- 具备高精度测温 and 预警功能，火点侦测和报警功能
- 最多可设置300个测温预置点，每个点12个测温对象
- 支持温度实时分析，历史温度信息查询功能
- 绊线入侵、区域入侵等多种行为分析功能

应用领域

- 适用于中等范围的室内、室外场景，如变电站测温、短距离秸秆禁燃、景区文博防火等

技术规格

产品型号	DS4013FT-P	DS4025FT-P	DS4050FT-P	DS6013FT-P	DS6015FT-P	DS6025FT-P	DS6050FT-P
热成像参数							
探测器类型	非制冷氧化钒, 8μm ~ 14μm						
红外分辨率	400×300@17μm			640×512@17μm	640×512@12μm	640×512@17μm / 640×512@12μm	640×512@17μm
热灵敏度	≤40mK@30°C						
热成像镜头	13mm, 29.3°×22.2°	25mm, 15.5°×11.6°	50mm, 7.7°×5.8°	13mm, 45.4°×37°	15mm, 29°×23°	25mm, 25°×20° / 25mm, 17.5°×14°	50mm, 12.4°×9.9°
对焦方式	免调焦			电动调焦		免调焦 / 电动调焦	
调色板	支持白热, 黑热, 彩虹等9种伪彩可调						
特色功能	细节增强, 2D/ 3D降噪, 图像翻转						
测温参数							
测温范围	低温模式: -20°C到150°C, 高温模式: -20°C到550°C						
测温精度	±2 °C或±2% (取大值)						
测温对象设置	支持多预置点测温功能, 最多可设置300个预置点; 每个预置点可同时设置12个测温对象(点, 线, 区域), 区域支持圆形, 正方形和不规则多边形						
测温功能	冷热点跟踪, 全屏点测温, 测温信息查询和导出						
可见光参数							
传感器类型	1 / 1.9" CMOS						
最大分辨率	2560x1440						
最低照度	彩色: 0.001Lux @ (F1.5, AGC ON); 黑白: 0.0001Lux @ (F1.5, AGC ON)						
可见光镜头	6.5mm ~ 240mm, 水平: 61.8°(近焦)- 1.86°(远焦), 1m ~ 1.5m(近焦到远焦)						
补光灯	红外补光						
特色功能	可见光增益控制, 2D/ 3D降噪, 背光补偿, 宽动态, 强光抑制, 图像翻转, 曝光补偿						
云台							
转动范围	水平: 0° ~ 360°连续旋转; 垂直: -10° ~ 90°自动翻转180°后连续监视						
键控速度	水平: 0.1°~150°/s						
云台功能	自动巡航, 自动巡迹, 自动线扫, 断电记忆, 隐私遮挡, 空闲动作, 定时任务, 图像防抖等						
图像参数							
视频压缩标准	H.265; H.264; MJPEG三种标准切换设置						
图片编码格式	JPEG						
码流	可见光: 主码流(1920×1080, 1280×720); 辅码流: (1280×720, D1); 热像码流支持1280×1024@25Hz, 640×512@25Hz						
协议和存储							
网络协议	IPv4, HTTP, FTP, SMTP, RTSP, RTP, TCP, UDP, DHCP, ONVIF, GB/T 28181						
SDK/ API	支持软件集成的开放式SDK/ API						
本地存储	32G TF卡						
系统功能							
语言版本	中/ 英						
浏览器	支持						
用户管理	最多20个用户, 多级用户权限管理, 分2级: 管理组, 用户组						
故障检测	网络断开检测, IP冲突检测, 编码器状态检测, 存储卡状态检测, 存储空间检测						
智能功能	拌线入侵, 区域入侵, 多种触发规则联动动作, 目标过滤, 火点探测报警, 热点追踪等						
硬件接口							
电源接口	AC 24V						
网络接口	1个, 10M/ 100M以太网口						
报警接口	1路输入, 1路输出						
其他接口	1路RS485, 音频1入1出						
环境参数							
工作温度	-40°C~+60°C		-20°C~+60°C		-40°C~+60°C / -20°C~+60°C		-40°C~+60°C
工作湿度	≤95%, 非冷凝						
防护等级	IP66						
物理参数							
功耗	< 20W						
尺寸	≤Φ237mm×355mm						
净重	≤5kg						
安装方式	支持壁装/ 吊装						

