

全球首款 自动对焦手机热像仪

MobIR 2 红外热成像手机配件

GUIDE

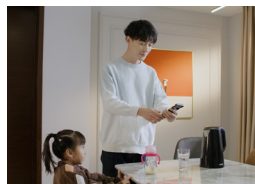
产品简介 Introduction

魔热MobIR 2系列是高德智感推出的新一代红外热成像手机配件，内置全球首款自动对焦晶圆级红外模组，分辨率更高，性能可媲美专业热像仪。该产品可以让您瞬间拥有肉眼不具备的“超能力”，通过手机APP可实现实时测温、夜视、拍照、录像等功能，是您日常工作、家居生活和探险旅行的全能助手。

产品特点 Features

- 分辨率256×192，自动对焦，远近皆清晰
- Type-C接口，免电池设计，即插即用
- ±2°C工业级测温精度，比肩专业检测工具
- 人体测温模式支持多人同时测温，高效又安全
- 户外夜视识别距离超100米，看远更看清
- 一机多用，APP功能齐全，随心分享

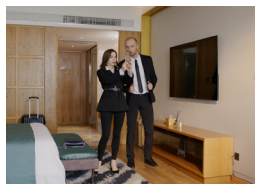
应用领域 Applications



家居检测



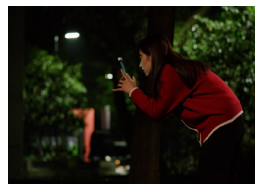
体温筛查



隐私保护



测评工具

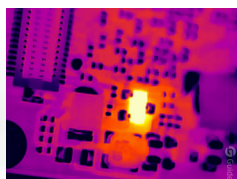


户外夜视

技术规格 Specifications



产品型号	MobIR 2T	MobIR 2S	MobIR 2S微距镜头版
红外探测器			
探测器类型	非制冷氧化钒		
红外分辨率	256×192@12μm		
波长范围	7.5~14μm		
帧频	25Hz		
镜头			
焦距	3.2mm	7mm	
视场角	56°	25°	
对焦方式	自动/电动		
测温性能			
测温范围	工业测温: -20°C~150°C; 人体测温: 20°C~50°C	-20°C~150°C	
测温精度	工业测温: ±2°C或±2%, 取大值; 人体测温: ±0.5°C (测温距离0.5-2.5米)	±2°C或±2%, 取大值	
测温方式	支持点、线、面测温		
微距功能	/		支持*
探测距离			
探测距离(人)	/	100米	/
APP功能			
拍照	支持		
录像	支持		
调色板	9+1条自定义		
信息分享	照片、视频即时分享		
电源系统			
供电	4.5-5.5V		
功耗	500mW		
环境参数			
工作温度	-10°C~60°C		
防护等级	IP43		
跌落	1米跌落 (不含Type-C接口)		
认证	CE, FCC, RoHS		
物理参数			
接口	USB Type-C公头		
重量	≤35g	≤40g	≤50g
尺寸(长×宽×高)	59mm×24mm×16mm	59mm×24mm×20mm	
颜色	皓月银/深空灰		
标准配置	主机、携行盒、挂绳、用户手册、保修卡		主机、携行盒、挂绳、用户手册、保修卡、微距镜头



*MobIR 2S 微距功能				
放大倍率	5X		10X	
观察高度(mm)	48.75	93.16	40.23	72.71
可视范围(mm)	20.26×15.2	38.33×28.75	15.87×11.9	29.95×22.46