

青岛路博建业环保科技有限公司

产品使用说明书

**LB-8110 降水降尘采样器**

V1.0

定制产品图片为效果图，以实物为准！

安装、使用本产品前，请仔细阅读本使用说明书

感谢您选用 LB-8110 降水降尘采样器。

在使用仪器前，请您仔细阅读本使用说明书，从中可以获得有关仪器性能、使用方法以及维护等方面的信息，这会有助于您更好的使用仪器。

如果您有好的建议或需要我们提供更进一步的服务，请按以下方式与我们联系：

仪表一部 400-6086-707

仪表二部 400-9929-113

室内环保 400-6316-707

网址：<http://www.qdloobo.cn>

厂址：山东青岛市城阳区金岭工业园锦宏西路与路博路交接口路博 1 号门

# 目 录

一、产品概述.....	4
二、性能特点.....	4
三、技术参数.....	4
四、操作说明.....	5
五、注意事项.....	7

## 一、产品概述

本仪器根据中华人民共和国环境保护行业标准：HJ/T 174-2005 《降雨自动采样器技术要求及检测方法》研制，只能采集混合\*1 降雨\*2 样，能够将混合样根据不同的设定时间将样品分别装入 2 个不同的容器中（采集混合样时能够将某日如 9：00（按设定时间）至次日 9：00（按设定时间）采集到的雨水保存在一个容器内，而且能将 9：00（设定时间）前、后的雨水分别装入两个不同的容器内）。自动连续监测、采集、保存大气降雨、降尘样品，可供环保、卫生、劳动、安监、军事、科研、教育等部门对大气降雨、降尘的常规监测和科研要求。

## 二、性能特点

1. 采用两只独立并行智能感雨器，可以自动判断降雨的情况并决定仪器的工作状态，防止落鸟粪、雾、露水等误动作。
2. 机体内配备 2 只 10L 降水采样桶。
3. 开关盖密封采用双臂四连杆结构，动作可靠，柔性密封，保证采样桶内样品无污染。
4. 具有降尘采集和保存功能。
5. 大屏 LCD 显示，具有可靠性高，故障率低。
6. 具有 USB 接口，方便数据转储。
7. 可根据用户需要选配冷藏箱，在环境温度(0~50)℃内，实现样品(4±1)℃冷藏保存。（注：选配冷藏箱后，工作环境温度 为 0~50℃内）

## 三、技术参数

项 目	参 数
感雨器灵敏度 (mm/min)	≥0.03

采集降雨强度范围 (mm/min)	0.03~4
采雨漏斗内径 (mm)	300
降尘缸规格 (mm)	150
开盖延迟时间 (s)	≤30
关盖延迟时间 (min)	≤5
采样桶体积	标配 2 个 10L 采样桶
最大功耗 (W)	200 (待机 < 20)
外形尺寸 mm (宽×厚×高),	1200×600 ×1200

## 四、操作说明

### 1、开机

将电源开关旁边的小方形按钮按下后再向上拨动开关至“开”，电源指示灯亮（红），显示屏显示如图 1 画面。



图 1 主菜单

### 2、设置

按图 1 画面中“设置”键将显示如图 2 所示画面。





图 2 设置

### 3、设置时钟

按图 2 画面中的“设置时钟”键将显示如图 3 所示画面。

设置完成后，必须按“确认”键才生效。

时钟设置完成后，再次开机后不用再设置。

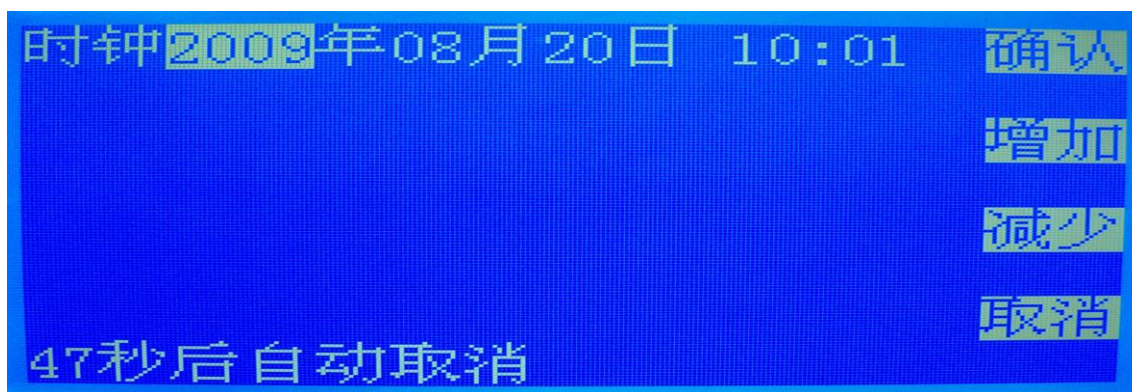


图 3 设置时钟

### 4、设置转换时间

按图 2 画面中的“设置转换时间”键将显示如图 4 所示画面。

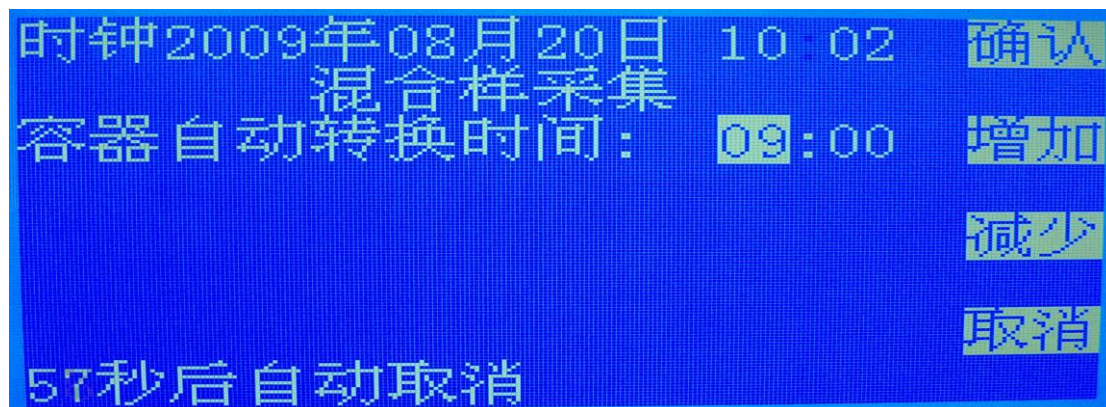


图 4 设置转换时间

设置完成后，必须按“确认”键才生效。

## 5、管道排空

如用户要对管道进行清洗后，按“排空”键，将显示如图 5 所示画面，两路管道同时打开排空。

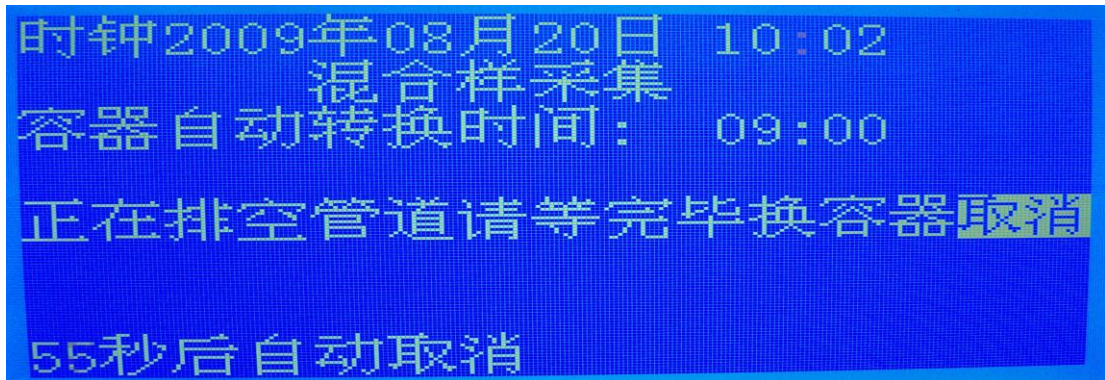


图 5 排空

## 6、数据管理

数据管理界面中 USB 数据导出操作：首先将 U 盘插入前面板的插口，如果出现将数据导出到 U 盘界面，则按旁边的按键将数据导出。如果没有出现数据导出到 U 盘界面，则因为节电，数据管理处于深度睡眠模式，必须进行唤醒操作：将电源关闭，5 秒钟后再开启。数据导出后，可以将数据删除。

## 五、注意事项

- 1，开机后首先设置时钟，如遇断电重启不需要重新设置时钟。
- 2，应经常清理采样桶内树叶、树枝等脏物。但应注意采雨桶表面涂覆一层四氟涂层，不得用尖锐器物刷蹭。
- 3，门锁使用方法：钥匙平行地面为打开，轻轻向下按动钥匙后，门把手会自动弹出，再逆时针转动门把手 90 度即可打开。
- 4，仪器固定：仪器四脚有底脚孔可用膨胀螺栓固定于地面。
- 5，要经常清理传感器表面，如遇到降雨结束后长时间不关盖的情况，请用毛刷将表面的污垢清理干净。
- 6，主机外有两根电缆线，带插头的是电源输入线（交流 220 伏特，地线须可靠接地）。另一根是雨量计信号连接线：预留的红、蓝两根线直接与雨量计的红、黑接线柱相接。必须安装雨量计，否则仪器不会自动转换采样桶。