



# GUIDE

## 全球首款百万像素 便携测温热像仪

PT系列 旗舰版红外热像仪

### 产品简介 Introduction

高德智感PT系列旗舰版红外热像仪，是全球首款百万像素便携测温热像仪，产品采用新一代自研非制冷红外焦平面探测器，分辨率最高达1280x1024。独有的A/M-Focus手自一体对焦系统，可为用户提供更优的图像效果和更灵活的使用体验。PT系列在硬件配置、软件系统以及用户体验等方面完成了全面“超越”，以期树立行业新标杆。

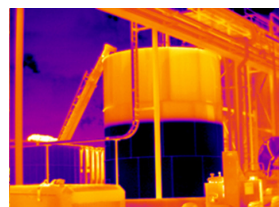
### 产品特点 Features

- 采用最高1280x1024分辨率红外探测器，百万像素，图像更清晰
- 全新ContFocus智能连续自动对焦模式，解放双手，轻松测温
- 超广测温范围，配置高温镜头最高可达2500°C，适用更多场景
- 搭载微距镜头后最小观测目标达36μm，可捕捉小场景中的生动细节
- 支持双光视频录制，红外视频可进行温度分析，帧频高达20 Hz
- 借助PerIRVision全景拼接技术，可获取超宽视野的全景画面
- 支持本机OTA在线升级，让设备始终保持最佳状态

### 应用领域 Applications



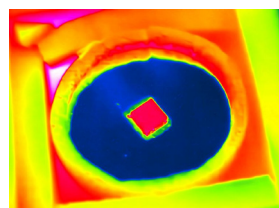
电力检测



冶金石化



建筑检测



科学研究

## 技术规格 Specifications

产品型号	PT650	PT850	PT870
<b>图像和光学</b>			
探测器类型	非制冷氧化钒, 7.5~14μm		
红外分辨率	640×512@12μm	1024×768@12μm	1280×1024@12μm
超分辨率技术	支持, 提升至1280×1024	支持, 提升至2048×1536	支持, 提升至2560×2048
NETD	≤30mK	≤25mK	
红外帧频	30Hz/9Hz		
焦距	17mm	28mm	35mm
视场角	25°×19°		
空间分辨率	0.71mrad	0.43mrad	0.34mrad
最小成像距离	0.3m		
距离系数比	1408:1	2325:1	2941:1
对焦方式	手动/自动/连续自动对焦		
数字变倍	1.1x~40x	1.1x~50x	
镜头识别	自动		
<b>测量与分析</b>			
测温范围	支持自动切档: -40°C~150°C, 0°C~650°C, 可选400°C~2500°C (需加装高温镜头)	支持自动切档: -40°C~150°C, 0°C~800°C, 可选400°C~2500°C (需加装高温镜头)	
测温精度	±1°C或±1%, 取大值		
分析对象	测温点30个, 测温线30个, 测温区域30个	测温点35个, 测温线35个, 测温区域35个	
跟踪/报警	全屏或分析对象最高温, 最低温, 平均温跟踪; 全屏温度阈值报警 (支持图像、语音和闪光灯报警)		
测温参数	发射率, 反射温度, 目标距离, 湿度, 大气穿透率, 光学穿透率, 露点		
其他	支持等温线, 智能描边, 温度特征面积测量		
<b>图像显示</b>			
显示屏	5.5寸LCD触摸屏 1920×1080像素		
目镜	1920×1080 OLED		
数码相机	双可见光, 最高13MP	双可见光, 最高16MP	
图像模式	IR, VIS, MIF, PIP		
图像调节	Level Span模式: 自动, 半自动, 手动		
调色板	15种: 白热, 铁红, 北极, 热铁, 彩虹2, 彩虹1, 熔岩, 医疗, 描红, 黑热, 蓝热, 深褐, 绿热, 冰火, 琥珀, 自定义		
<b>功能</b>			
拍摄	拍照(支持全景拼接)/ 录像(支持双光视频录制)		
云服务	支持		
其他	自定义实体按键, 语音全能助手, 智能诊断, NFC快连, OTA升级		
<b>存储与传输</b>			
存储介质	本机存储64G, 外置SD卡(标配128G, 最大支持256G)		
图片存储	Jpg格式(带温度数据)		
视频存储	MP4格式(不带温度数据), 可同步录制音频; Irgd格式(带温度数据), 最大20Hz(可选), 可进行温度分析		
对外接口	TYPE-C, DC (12V), SD卡槽, Micro HDMI, 1/4英寸三脚架接口		
WIFI	支持, 可连接移动终端进行图片和实时视频传输		
移动网络	5G (选配模块)		
蓝牙	蓝牙5.0, 支持蓝牙传图(仅安卓手机)		
<b>电源系统</b>			
电池类型	可充电锂电池		
电池工作时间	≥4小时		
充电方式	本机关机充电, 座充充电		
充电时间	2.5小时充满电量的90%, 由肩屏展示充电进度		
<b>环境参数</b>			
工作温度	-20°C~50°C		
储存温度	-40°C~70°C		
防护等级	IP54		
认证	CE, FCC, ROHS, KC, Anatel, 湖北计量科学院, 国家红外中心 湿热/振动/碰撞/冲击测试, UN38.3/MSDS电池认证		
<b>物理参数</b>			
硬件模块	激光(指示/测距0.1m~35m), 照明灯, 麦克风, 扬声器, 电子罗盘, GPS, LCD肩屏		
重量	≤1.86KG (含电池)		
尺寸(长×宽×高)	191mm×171mm×118mm		
配套软件	PC端:ThermoTools; 手机端:Thermography (iOS/Android)		
标准配置	主机(含镜头), 前镜头盖, 后镜头盖, 锂电池(2个), 座充, 电源适配器, 适配器插头(5个), TYPE-C数据线, Micro HDMI线, Type-C转千兆网口转接线, SD卡(128GB), 腕带, 肩带, 便携包, 硬质便携箱, 配件清单卡, 快速操作指南, 资料下载卡(分析软件+用户手册), 合格证, 出厂合格证明		
选配件	电池, 选配镜头(45°, 15°, 7°, 25°, 高温镜头, 微距镜头), 便携包, 三脚架, 蓝牙耳机, 5G模块		