



GUIDE

一秒， 让温度可视化

T系列 入门级红外热成像仪

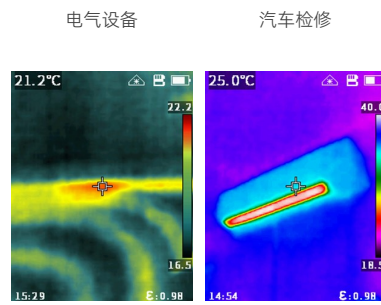
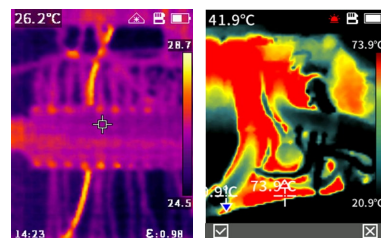
产品简介 Introduction

T系列是一款应用广泛的非接触式测温工具。它完美解决了使用传统点温仪过程中的各种困扰，让您的检测工作更安全、直观和高效。这款热像仪采用高德自研的120×90晶圆级红外模组，一次性能读取10800个像素点的温度数据，便于大面积检查，有效防止漏检。

产品特点 Features

- 1秒开机
即开即用，全画幅测温
 - 2.4英寸大屏
LCD屏，分辨率320×240
 - 超大按键
凸出式大按键，戴手套亦可操作
 - 8小时续航
低功耗设计，大容量电池
- 2小时快充
主流Type C接口，大功率快充
 - 红外/可见光/激光指示器
精准定位目标
 - 扳机键操作
一键拍照，更便捷
 - 坚固设计
抗2米跌落，IP54封装

应用领域 Applications



技术规格 Specifications

产品型号	T120	T120V
图像和光学		
探测器类型	非制冷氧化钒, 7.5~14μm	
红外分辨率	120×90@17μm	
NETD	≤60mK	
红外帧频	25Hz/9Hz	
焦距	2.28mm	
视场角	50°×38°	
空间分辨率	7.46mrad	
最小成像距离	0.5m	
距离系数比	130:1	
对焦方式	免调焦	
测量与分析		
测温范围	支持自动切档: -20°C~150°C, 100°C~400°C	
测温精度	±2°C或±2%, 取大值	
分析对象	中心点, 固定测温区域三选一(小/中/大)	
跟踪/报警	全屏或分析对象最高温, 最低温跟踪; 全屏温度阈值报警 (支持图像报警)	
测温参数	发射率, 反射温度, 目标距离	
图像显示		
显示屏	2.4英寸LCD	
数码相机	/	320×240
图像模式	IR	IR, VIS, PIP
图像调节	Level Span自动模式	
调色板	6条: 铁红, 白热, 北极, 彩虹2, 热铁, 彩虹1	
功能		
拍摄	支持拍照	
存储与传输		
存储介质	TF卡(32G)	
图片存储	Jpg格式(带温度数据)	
对外接口	TYPE-C, TF卡槽, 1/4英寸三脚架接口	
WIFI	/	支持, 可连接移动终端进行图片传输
电源系统		
电池类型	内置可充电锂电池	
工作时间	≥8小时	≥5小时
充电方式	TYPE-C 直充; 支持PC/充电宝充电; 支持边充电边使用	
充电时间	2.5小时充满90%的电量	
环境参数		
工作温度	-10°C~50°C	
储存温度	-40°C~70°C	
防护等级	IP54	
跌落	2m跌落	
认证	CE, FCC, ROHS, IP54, 2m跌落/湿热/振动/碰撞/冲击测试, UN38.3/MSDS/空海运电池认证	
物理参数		
硬件模块	激光指示器	激光指示器, 照明灯
重量	≤350g	
尺寸	194mm×61.5mm×76mm	
配套软件	PC端:ThermoTools	PC端:ThermoTools; 手机端:Thermography (iOS/Android)
标准配置	主机, 腕带, 快速操作指南, 电源适配器, 适配器插头, TYPE-C数据线, 资料下载卡, 16G TF卡, 质保卡	
选配件	三脚架	