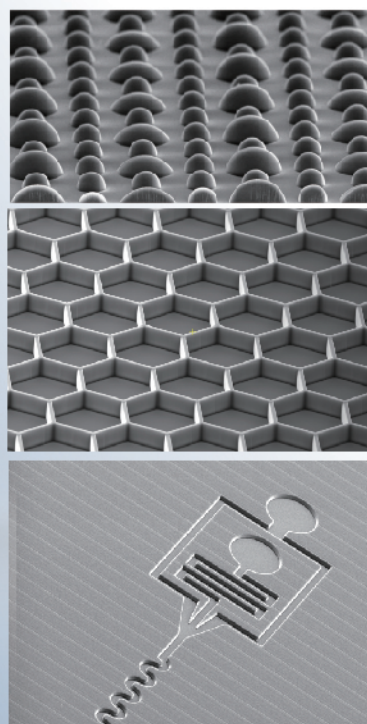
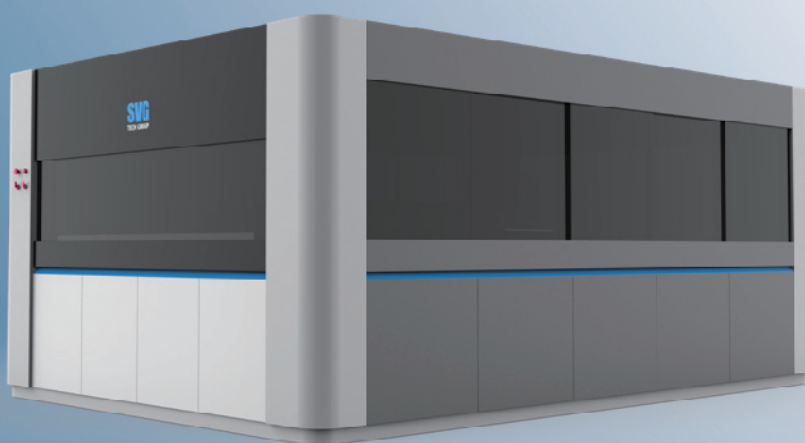




图形化直写光刻系统



苏州苏大维格科技集团股份有限公司

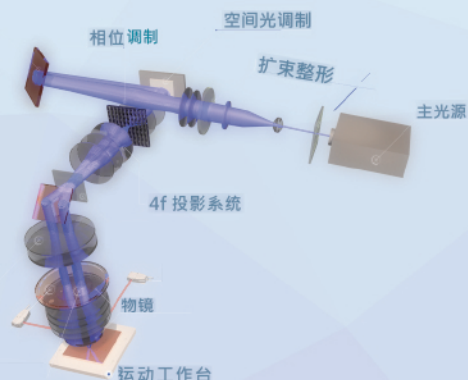
全球领先的微纳解决方案提供商

核心技术及光学系统



先进的SLM + PLM组合光学架构

基于高精度DMD的SLM空间光调制激光直写和PLM相位调制支持500nm分辨率的任意图形和100nm的特征图形光刻



频闪平铺光斑曝光Flash Tile Beam Lithography

运行效率比传统采用Scanning的激光直写系统提高数倍以上
多写入模式（频闪光斑平铺曝光、灰度曝光、拖曳扫描和矢量扫描）的选择能够针对不同的应用需求优化图形与微结构

海量数据处理和全尺寸覆盖

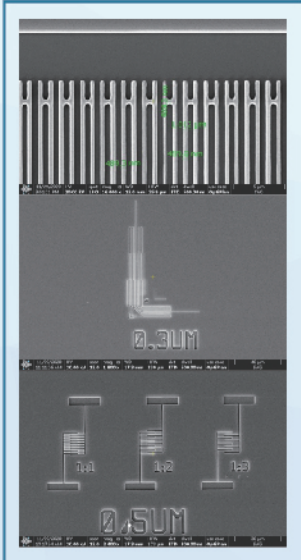
最大支持110"数据处理
SLM空间光调制，数据处理速率达30000帧/秒
PLM位相调制，数据处理速率达30000帧/秒 可以满足2"-110"基板的直写光刻

3D 导航飞行曝光

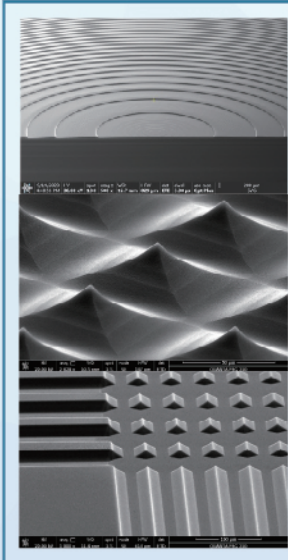
3D导航：保障大幅面基板微纳图形聚焦
4轴同时曝光：通过纳秒时序(10ns-30ns),匹配位置,在高速运行中曝光,达500mm/s
重叠曝光：实现了深纹微结构

典型应用场景

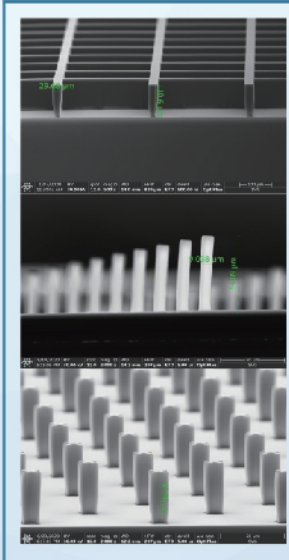
高分辨图形



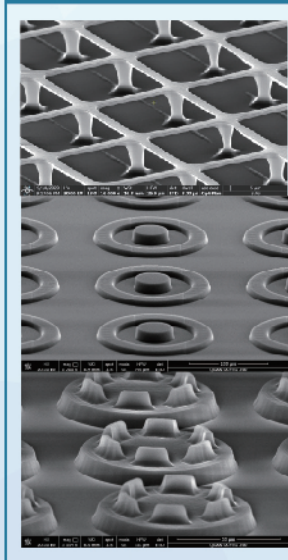
3D形貌



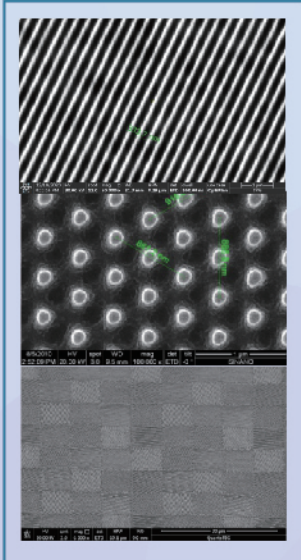
厚胶光刻



多层结构



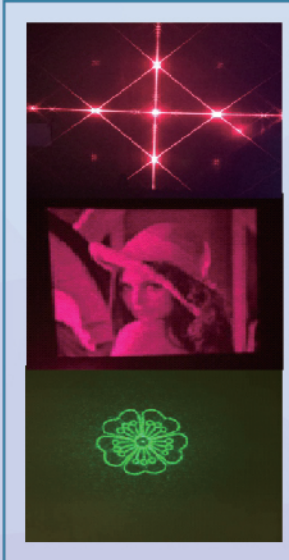
纳米结构



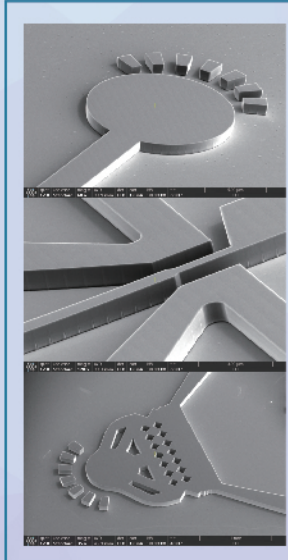
掩模版



微纳光学



微流控



Microlab

技术特点

- >> 长寿命LED 405nm光源（选配LD 405nm、DPSSL 355nm光源）
- >> 幅面可支持4-6英寸基板
- >> 空间光调制无掩模直写，实现快速光刻
- >> 自动聚焦对准
- >> 步进式曝光，扫描式曝光
- >> 3D形貌等高级加工
- >> 多任务自动完成
- >> 支持GDSII, STL, BMP等文件格式



规格参数

产品型号	Microlab-1	Microlab-2	Microlab-3	Microlab-4	Microlab-5										
光源	LED405nm,960mw	LED405nm,960mw LD405nm,100mw	LED405nm,960mw	LD405nm,100mw	DPSSL 355nm,800mw										
光学系统	数值孔径NA=0.3、NA=0.45、NA=0.8														
图形发生器	0.55英寸,1024x768		0.95英寸,1920x1080												
运动平台	直线电机：100mmx100mm（选配150mmx150mm）														
自动聚焦	0-100μm（0-2000μm选配）														
基板厚度	0-15mm														
数据格式	GDS、BMP、STL														
干涉模式	/	支持	/	/	选配										
尺寸、功率	1240mmx860mmx1850mm；750Kg；800w											1540mmx120mmx1900mm 1500kg,1500w			
数值孔径	0.3	0.45	0.8	0.3	0.45	0.8	0.3	0.45	0.8	0.3	0.45	0.8	0.3	0.45	0.8
数据分辨率μm	0.5	0.25	0.1	0.5	0.25	0.1	0.5	0.25	0.1	0.5	0.25	0.1	0.5	0.25	0.1
最小结构尺寸μm	2	1	0.5	2	1	0.5	2	1	0.5	2	1	0.5	2	1	0.5
CD均匀度	800	400	160	300	150	70	800	400	160	800	400	160	800	400	160
写入速度mm ² /min	80	40	10	30	15	5	300	150	40	450	250	60	300	150	40
对准精度μm	±0.5														

*规格参数因具体工艺差异有所不同

MiScan

■ 技术特点

- >> 大功率LD 405nm光源（DPSSL 355nm光源）
- >> 幅面尺寸，最大支持10" 基底
- >> 扫描式曝光，支持灰度曝光
- >> 自动聚焦对准
- >> 分区定位，多基片阵列曝光
- >> 支持GDSII,STL,BMP等文件格式



■ 规格参数

产品型号	MiScan-200	MiScan-200UV	MiScan-Pro						
光源	LD405, 3.6W	DPSSL 355nm,10w	DPSSL 355nm,10w						
光学系统	数值孔径NA=0.3、NA=0.45、NA=0.8								
图形发生器	0.95英寸,1920x1080								
运动平台	直线电机: 300mmx300mm	直线电机气浮结构: 300mmx300mm							
环控系统	0.1°C, 百级净化								
灰度等级	1024阶								
自动聚焦	0-100μm (0-2000μm选配)								
基板厚度	0-15mm								
数据格式	GDS、BMP、STL								
背对准系统	选配								
尺寸、功率	1540mmx1120mmx1900mm; 1750Kg; 1500w								
干涉模式	/		选配						
数值孔径	0.3	0.45	0.8	0.3	0.45	0.8	0.3	0.45	0.8
数据分辨率μm	0.5	0.25	0.1	0.5	0.25	0.1	0.5	0.25	0.1
最小结构尺寸μm	3	1	0.5	3	1	0.5	3	1	0.5
CD均匀度	300	150	70	300	150	70	300	150	70
写入速度mm ² /min	250	125	50	800	500	150	800	300	100
对准精度μm	±0.5								

*规格参数因具体工艺差异有所不同

iGrapher

技术特点

- >> 采用DPSSL UV 激光器
- >> 支持8" - 110" 幅面
- >> 高精度浮运动平台
- >> 高速图形化, 高速SLM
- >> 频闪平铺光斑曝光
- >> 3D 导航自动聚焦



规格参数

产品型号	iGrapher PLUS	iGrapher 1000			iGrapher 2000			iGrapher 3000				
光源	DPSSL 355nm, 10w											
光学系统	数值孔径NA=0.3、NA=0.45、NA=0.8											
图形发生器	0.95英寸, 1920x1080											
气浮运动平台	300mmx300mm	400mmx600mm			600mmx800mm			1500mmx2000mm				
环控系统	0.1°C, 百级净化											
灰度等级	1024阶											
自动聚焦	0-100μm (0-2000μm选配)											
基板厚度	0-15mm											
数据格式	GDS、BMP、STL											
尺寸、功率	1540mmx1120mmx1900mm 1500kg; 1500w			2500mmx1850mmx1900mm 3300kg, 4kW			2500mmx2150mmx1900mm 5500kg, 4kW			4000mmx2800mmx2300mm 24000kg, 4kW		
数值孔径	0.3	0.45	0.8	0.3	0.45	0.8	0.3	0.45	0.8	0.3	0.45	0.8
数据分辨率μm	0.5	0.25	0.1	0.5	0.25	0.1	0.5	0.25	0.1	0.5	0.25	0.1
最小结构尺寸μm	2	1	0.5	2	1	0.5	2	1	0.5	2	1	0.5
CD均匀度	300	150	70	300	150	70	300	150	70	300	150	70
写入速度mm ² /min	1100	600	250	1100	600	250	1100	600	250	1100	600	250
对准精度μm	±0.5											

*规格参数因具体工艺差异有所不同

Holomaker

技术特点

- >>高分辨率:固定光阑3700dpi;可变光阑10000dpi;最高254000dpi
- >>全自动化:空频、分辨率自动设置
- >>非周期结构:消色差变色银特征、矢量线
- >>多特征结构:3真彩色、动态光变、全息透镜、亚波长、
- >>微缩加密、隐形水印
- >>高速制版:紫外飞行曝光,曝光频率达3kHz
- >>立体场景、真彩色、变色银、亚波长、微缩加密、激光加密
- >>开放性设计:支持 CorelDRAW、PhotoShop、Illustrator



规格参数

	Holomaker B	Holomaker C	Holomaker V
光源	LD405nm	DPSSL355nm	DPSSL355nm
颜色	红、绿、蓝、银	红、绿、蓝、银	亚波长
运动平台	200mmx200mm	250mmx250mm	600mmx1000mm
基板厚度	0-15mm		
数据格式	BMP、STL、GDS		
尺寸及功率	1140mmx790mmx1900mm 800kg,1kW	2460mmx1240mmx2000mm 2000kg,3kW	2050mmx2310mmx1800mm 3500kg,4kW
写入模式	固定光阑, 可变光阑, 直接写入		
像素分辨率	固定光阑:3700dpi; 可变光阑:10000dpi; 最大:100000dpi	固定光阑:3700dpi; 可变光阑:10000dpi; 最大:254000dpi	
写入速度	0-15帧/S	0-3kHz	

*规格参数因具体工艺差异有所不同



地址：江苏苏州工业园区科教创新区新昌路68号
电话：+86-512-62868882
传真：+86-512-62520928
邮箱：info@svgoptronics.com
网址：www.svgoptronics.com