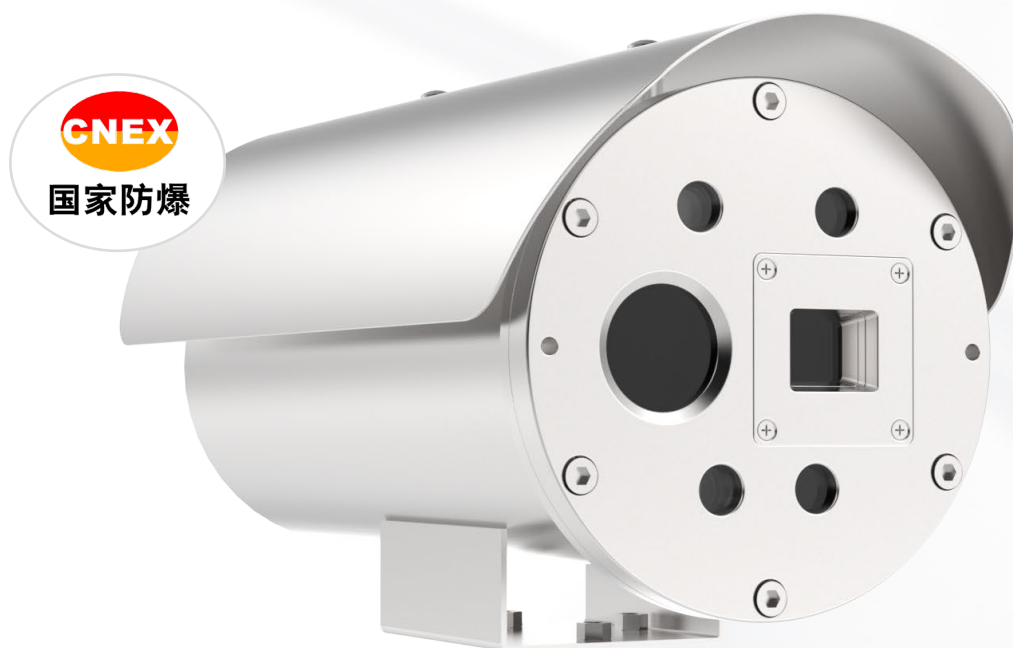


防爆热成像双目枪机

EXMC100-A 防爆守护，安全无忧



产品简介

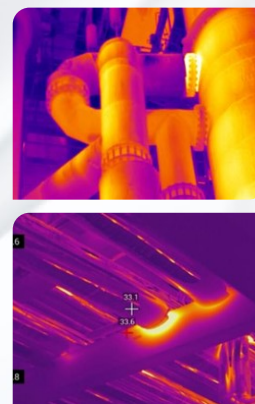
EXMC100-A防爆双目枪机，内置自研氧化钒非制冷红外探测器和高清可见光相机，满足全天候24小时安防监控需求。拥有双重防爆认证，机身各部件接合部位密封性能达到IP68防护等级。应用于油气储存、煤矿、危化品生产存储等，可在气体1区/2区、粉尘21区/22区工作，助力企业安全生产。

应用领域

适用于室内或室外中小范围场景如油气存储、危化品仓库等的泄漏、温度异常监测预警等。

产品特点

- 双重防爆认证，防爆标志Ex db IIC T6 Gb/Ex tb IIIC T80°C Db
- 红外+可见光双光融合，画面真实细腻，满足7x24小时安防监控需求
- 支持温度异常报警，火情检测、远程语言对讲及多种测温规则设置
- 304/316/316L不锈钢材质机身可选，密封性能达到IP68专业防护等级
- 内置多种智能算法，支持人、车过滤识别，强大的周界防护功能
- 支持POE供电，供电更方便



技术规格

产品型号	EXMC100-A
热成像参数	
探测器类型	非制冷氧化钒
探测器像素	400×300
像元尺寸	17μm
波长范围	8μm ~ 14μm
热灵敏度	≤40mK@30°C
热成像镜头	9.1mm, 39.5°×30.1° / 13mm, 28.2°×21.3° / 19mm, 19.5°×14.7°
对焦方式	免调焦
调色板	支持白热, 黑热, 彩虹等26种伪彩可调
测温参数	
测温范围	低温模式: -20°C到150°C, 高温模式: -20°C到550°C
测温精度	±2 °C或±2%(取大值)
测温对象设置	可同时设置12个测温对象(点, 线, 矩形, 多边形, 圆)
测温功能	冷热点跟踪, 全屏点测温, 测温信息查询和导出
可见光参数	
传感器类型	1/ 2.8" CMOS
最大分辨率	2560×1920
最低照度	彩色: 0.001Lux @ (F1.5, AGC ON) 黑白: 0.0001Lux @ (F1.5, AGC ON)
可见光镜头	4mm, 65°×50°; 8mm, 35.4°×26.9°
补光灯	红外补光
特色功能	可见光增益控制, 2D/ 3D降噪, 背光补偿, 宽动态, 强光抑制, 图像翻转, 曝光补偿
图像参数	
视频压缩标准	H.265; H.264; MJPEG三种标准切换设置
图片编码格式	JPEG
码流	可见光主码流: 50Hz: 25fps(2560×1920, 2560×1440, 1920×1080, 1280×720); 60Hz: 30fps(2560×1920, 2560×1440, 1920×1080, 1280×720); 子码流: 50Hz: 25fps(704×576, 352×288); 60Hz: 30fps(704×480, 352×240); 热成像主码流: 50Hz: 25fps(1280×1024, 1024×768); 60Hz: 30fps(1280×1024, 1024×768); 子码流: 50Hz: 25fps(384×288); 60Hz: 30fps(384×288)
协议和存储	
网络协议	IPv4/IPv6, HTTP, HTTPS, 802.1x, Qos, FTP, SMTP, UPnP, DNS, DDNS, NTP, RTSP, RTP, TCP, UDP, DHCP, PPPoE, ONVIF
SDK/ API	支持软件集成的开放式SDK/ API
本地存储	32G TF卡
系统功能	
语言版本	中/ 英
浏览器	支持
用户管理	最多20个用户, 多级用户权限管理, 分2级: 管理组, 用户组
故障检测	网络断开检测, IP冲突检测, 编码器状态检测, 存储卡状态检测, 存储空间检测
智能功能	拌线入侵, 区域入侵, 多种触发规则联动动作, 目标过滤, 火点探测报警, 热点追踪, 吸烟检测, 打电话检测等
硬件接口	
电源接口	PoE+ AC100V-AC220V
网络接口	1个, 10M/ 100M以太网口
报警接口	2路输入, 2路输出
其他接口	1路RS485, 音频1入1出
环境参数	
工作温度	-40°C~+60°C
工作湿度	≤90%, 非冷凝
防护等级	IP68
认证	防爆合格证, 3C合格证
物理参数	
尺寸	≤ 422mm×189mm×170mm
净重	≤8kg
安装方式	标配支架安装

