

Electrochem  
**Originalys**  
欧滴嘉

Originalys  
**OrigaTrod**

  
**CHOHAO**  
technology  
中昊清远

**ORIGATROD**  
旋转圆盘电极



# OrigaTrod kit

旋转圆盘电极 (RDE)

Radiometer's EDI101、CTV101  
(同一设计师)

完全兼容 Radiometer 产品

## OrigaTrod

- RDE
- 100 to 10,000 rpm
- 精度: 0.35%

## OrigaBox

- 转速控制
- PC 软件
- 重复性: 0.35%

选件 : OrigaSwitch – 脚踏遥控开关



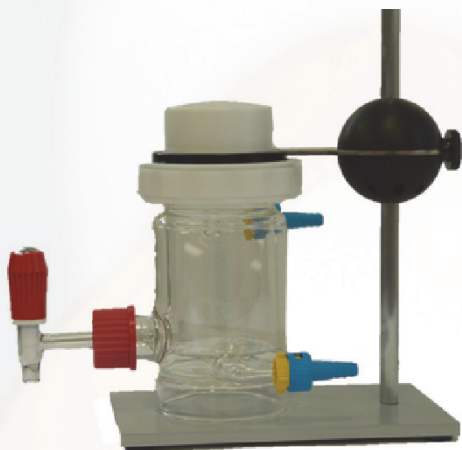
用脚启动和停止RDE确保实验安全

可用于OrigaStat和OrigaBox

非常适合手套箱

# OrigaTrod kit

完整的解决方案



100% 兼容 Radiometer 电极头

## RDE Stand

此支架由以下部件组成:

- 标准支架:  
坚实的底座。  
高度易于调节。
- 玻璃电解槽  
容量有不同配置。可以恒温。

该电池有5个孔，可以安装RDE、对电极、工作电极和参比电极。

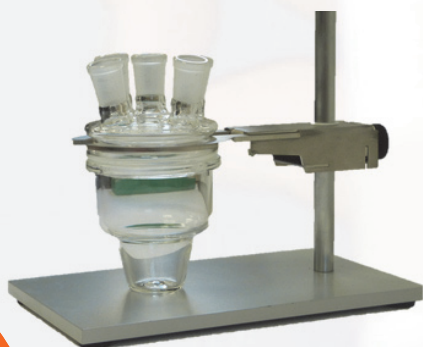
## OrigaTrod Kit

当OrigaTrod与OrigaBox一起使用时，它提供了一个便携箱。

该套件包括:

- OrigaTrod
- OrigaBox
- USB key, 包含软件
- 使用手册
- 数据线
- 便携箱

不包括电极头和样品支架。  
箱子的设计使其能够方便地运输。



# OrigaBox

## RDE 转速控制器



- 控制RDE速度旋转
- USB或模拟口或RS232控制
- 可单独使用或连接到恒电位仪

通过恒电位仪使用:

### OrigaLys



### 手动控制

使用 OrigaLys软件: 通过USB线  
连接OrigaBox .

### 其它品牌恒电位仪



### 自动控制

转速由OrigaMaster控制: 通过  
恒电位仪的软件.



转速由控制恒电位仪的软件控制.

需要来自恒电位仪的模拟信号或  
RS232接口,  
咨询我们.



## OrigaTrod Lt

一个简单的解决方案

带内置速度控制器的  
旋转圆盘电极

适用于任何其他品牌的恒电位仪

与Radiometer Hach的电极头兼容

转速范围 100 to 5,000 rpm



### Potentiometer

手动选择OrigaTrod的转速，并直接在设备上  
进行监测。

### 外部电源

该系统需要由标准AC/DC开关适配器  
12 V输出直接供电。





AR01228 - 01/03/2024



CHOHAO  
technology

中昊清远

中昊清远（北京）科技有限公司

北京市朝阳区延静里中街3号院

+86 10-8478 6530

+86 1391 1506 202

[origalys@chohao.com](mailto:origalys@chohao.com)  
[www.chohao.com/origalys](http://www.chohao.com/origalys)