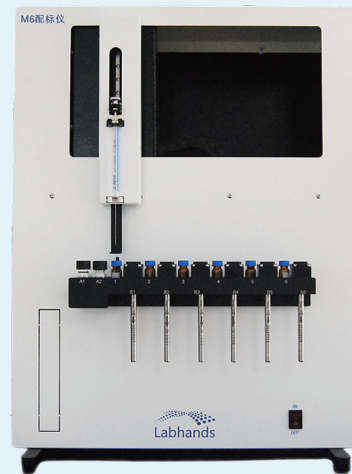


M6自动配标仪

全过程自动化 + 数据自动保存 + 高准确度 + 良好重复性



产品功能 >>

- 1 自动打标:** 6个不同浓度点的液标自动打入吸附管或气袋内，氮气按着预设时间和流量自动冲洗标液到吸附管或气袋内，完成配标。
- 2 自动配气标:** 根据标气和氮气的不同流量比，自动完成标气稀释并按着预定的时间和流量自动进入到吸附管或气袋内，完成不同浓度点的标气配制。
- 3 手动加标:** 手动打入液标，氮气按着预设时间和流量自动冲洗标液到吸附管或气袋内，完成加标。

产品特点 >>

- 1** 无遮挡开放式设计，面向操作人员，方便更换样品瓶、吸附管或气袋
- 2** 体积小，可放置到通风橱内操作
- 3** 通过压力控制器和流量控制器精准的控制氮气流量
- 4** 每个气体流路单独控制，相互不影响不交叉
- 5** 取液瓶位置以及加液量可以灵活设置，方便做各种浓度梯度和平行样
- 6** 可选不同规格吸附管卡套，所有尺寸的吸附管都可兼容
- 7** 液标苯系物线性 $r^2 > 0.999$ （6点线性）
- 8** 所有方法自动保存，可以一键调用，操作快捷方便

M6自动配标仪满足以下标准的应用 >>

HJ/T734-2014《污染源废气 固相吸附-热脱附/气质法》、HJ/T644-2013《环境空气 吸附管采样热脱附/气质法》、HJ38-2017《污染源废气非甲烷总烃测定-气相色谱法》、HJ1261-2022《污染源苯系物的测定 气袋采样直接进样气相色谱法》、HJ604-2017《环境空气 非甲烷总烃测定-气相色谱法》、GB/T18883-2022《室内空气质量标准》、GB50325-2020《民用建筑工程室内环境污染控制标准》、HJ/T400-2007《车内挥发性有机物和醛酮类物质采样测定方法》、GBZ/T 300.78—2017《工作场所空气 氯乙烯 二氯乙烯 三氯乙烯 四氯乙烯 测定》

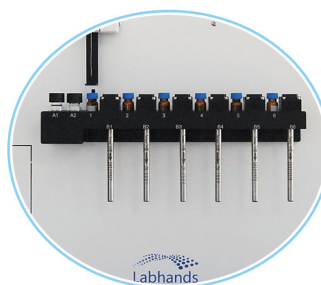
M6实操案例 >>

案例一 自动打标模式

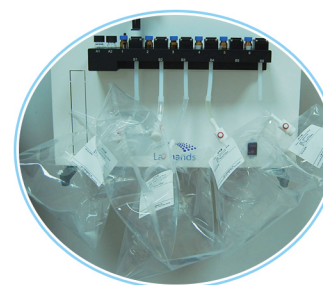
自动打标后按设定流量
将样品吹扫到吸附管
或气袋内



案例二 自动气标模式 (自动稀释标准气体到吸附管或气袋)



吸附管模式



气袋模式

案例三 手动加标模式

手动加标后精准控制气体
流量自动完成液标吹扫到
吸附管或气袋内



上海兰博贸易有限公司

电话：021-36216006

地址：上海市宝山区城市工业园城银路929号2号楼205室(200444)

邮箱：sales@labhands.com

Web：www.labhands.com