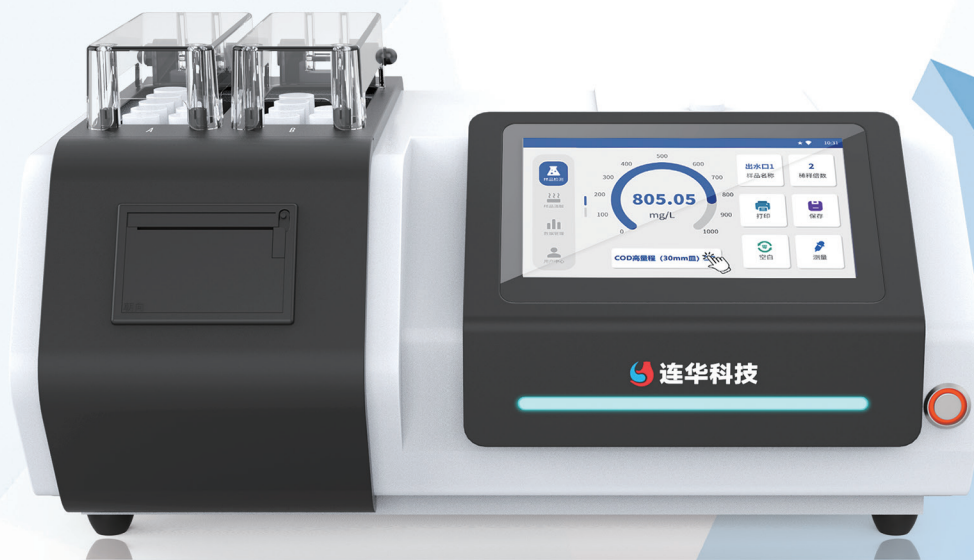


# 新羽系列 多参数水质测定仪

所有检测项目依据国家行业标准：  
COD-《HJ/T399-2007》、氨氮-《HJ535-2009》、总磷-《GB11893-89》

☑ COD < 20分钟    ☑ 氨氮 < 15分钟    ☑ 总磷 < 50分钟    ☑ 总氮 < 60分钟    ☑ 浊度 < 1分钟    ☑ 悬浮物 < 1分钟



360°旋转比色



双温区消解



多种校正方式



专业试剂耗材



安卓操作系统



双比色系统



全国服务热线: 400-800-1982



官网: [www.lianhuakeji.com](http://www.lianhuakeji.com)



微信服务号



天猫旗舰店

# 功能特点

Functional Characteristic

400-800-1982

简单 | 快速 | 智能 | 精确

## 40<sup>+</sup> 测定指标，90<sup>+</sup> 测量模式

直接测定化学需氧量 (COD)、氨氮、总磷、总氮、悬浮物、色度、浊度、重金属、有机污染物和无机污染物等多项指标，多种比色方式，浓度直读；并支持20项自定义项目，自行设定管、皿、波长、曲线



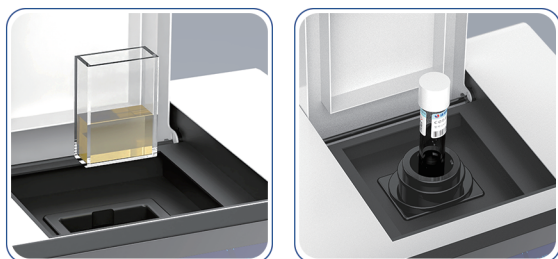
## LHOS智能水质检测系统

采用安卓衍生的LHOS安卓操作系统，更流畅的交互体验，运转速度更快速，稳定性更强；同时搭载7吋高清触摸屏，屏幕分辨率1024\*600，亦可根据实验环境调节屏幕亮度



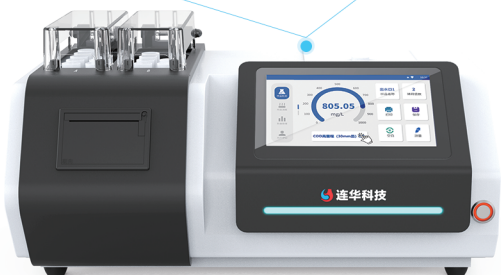
## 双比色系统

支持10mm/30mm比色皿比色和 $\phi$ 16/25mm比色管比色，管比色检测部分采用360°精密旋转装置，在有效保证精度的前提下，稳定性10倍提升



皿比色

管比色



## 双温区消解

10+10双温区设计，可同时消解不同温度的两种指标，大大提高实验效率



# 功能特点

Functional Characteristic

400-800-1982

简单 | 快速 | 智能 | 精确

## 消解比色一体设计

体积小，节省空间可一机实现样品的消解和比色；消解比色参数同屏显示，集成化程度高，同机操作，简单易掌握；



## 校准功能

具有单点校正和多点校正曲线功能，支持制作标准曲线；自动保存校正记录，可直接调用历史校正数据，即使校正错误也能一键调用之前准确的校正数据



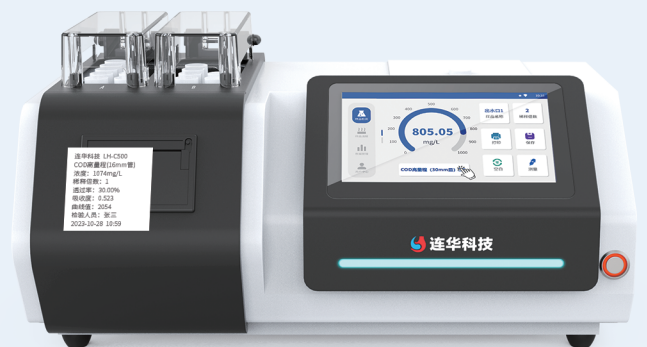
## WIFI无线联网功能

配备连华数据云平台，可实时接收仪器的检测数据，应用于线上数据存储，长短期数据动态分析



## 内置热敏打印机

支持单次、批量打印，亦可灵活选择、编辑打印内容



### LH-C500参数

测量项目	COD	氨氮	总磷	总氮
测量范围	(0-15000)mg/L	(0-200)mg/L	(0-100)mg/L	(0-200)mg/L
曲线数量	960			
示值误差	常规项目:≤±5%; 扩展项目:≤±10%			
比色方式	16mm/25mm比色管; 10mm/30mm比色皿			
重复性	≤3%			
显示屏	7吋1024×600触屏			
操作系统	Android			
分辨率	0.001Abs			
参数切换	自动			
控温范围	室温-190℃			
消解模式	15个模式: 10个预存模式, 5个自定义模式			
消解孔数	10+10双温区			
定时范围	1-600分钟			
定时精度	0.2秒/小时			
温度示值误差	<±2℃			
温场均匀性	≤2℃			
打印机	热敏行式打印机			
存储数据	5000万组			
主机尺寸	(445×310×236)mm			
主机重量	11.3Kg			
环境温度	(5-40)℃			
环境湿度	相对湿度≤85%(无冷凝)			
工作电压	AC220V±10% / 50Hz			
仪器功率	800W			

序号	项目名称	分析方法	测量范围(mg/L)
01	COD	快速消解分光光度法	0-15000
02	高锰酸盐指数	高锰酸钾氧化分光光度法	0.3-5
03	氨氮-纳氏	纳氏试剂分光光度法	0-160(分段)
04	氨氮-水杨酸	水杨酸分光光度法	0.02-50
05	总磷-钼酸铵	钼酸铵分光光度法	0-12(分段)
06	总磷-钒钼黄	钒钼黄分光光度法	2-100
07	总氮	变色酸分光光度法	1-150
08	浊度	福尔马肼分光光度法	0-400NTU
09	色度	铂钴色系	0-500Hazen
10	悬浮物	直接比色法	0-1000
11	铜	BCA光度法	0.02-50
12	铁	邻菲罗啉分光光度法	0.01-50
13	镍	丁二酮肟分光光度法	0.1-40
14	六价铬	二苯碳酰二肼分光光度法	0.01-10
15	总铬	二苯碳酰二肼分光光度法	0.01-10
16	铅	二甲酚橙分光光度法	0.05-50
17	锌	锌试剂分光光度法	0.1-10
18	镉	双硫腙分光光度法	0.1-5
19	锰	高碘酸钾分光光度法	0.01-50
20	银	镉试剂2B分光光度法	0.01-8

序号	项目名称	分析方法	测量范围(mg/L)
21	锑	5-Br-PADAP分光光度法	0.05-12
22	钴	5-氯-2-(吡啶偶氮)-1,3-二氨基苯分光光度法	0.05-20
23	硝酸盐氮	变色酸分光光度法	0.05-250
24	亚硝酸盐氮	氮盐酸萘乙二胺分光光度法	0.01-6
25	硫化物	亚甲基蓝分光光度法	0.02-20
26	硫酸盐	铬酸钡分光光度法	5-2500
27	磷酸盐	钼酸铵分光光度法	0-25
28	氟化物	氟试剂分光光度法	0.01-12
29	氰化物	巴比妥酸光度法	0.004-5
30	游离氯	N,N-二乙基-1,4苯二胺分光光度法	0.1-15
31	总氯	N,N-二乙基-1,4苯二胺分光光度法	0.1-15
32	二氧化氯	DPD分光光度法	0.1-50
33	臭氧	靛蓝分光光度法	0.01-1.25
34	二氧化硅	硅钼蓝分光光度法	0.05-40
35	甲醛	乙酰丙酮分光光度法	0.05-50
36	苯胺	盐酸萘乙二胺偶氮分光光度法	0.03-20
37	硝基苯	总硝基化合物的测定分光光度法	0.05-25
38	挥发酚	4-氨基安替比林分光光度法	0.01-25
39	阴离子表面活性剂	亚甲蓝分光光度法	0.05-20
40	偏二甲胍	氨基亚铁氰化钠分光光度法	0.1-20