

**SINEO** 新仪

# MDS-15

高通量密闭微波消解/萃取/合成工作站



上海新仪，掌握微波核心科技  
安全、专业、高效

# MDS-15

高通量密闭微波消解/萃取/合成工作站

- 一机多用
- 安全可靠
- 经久耐用
- 便捷高效

## MDS-15 高通量密闭微波消解/萃取/合成工作站

MDS-15高通量密闭微波消解/萃取/合成工作站, 2014年“国产好仪器”上榜产品, 结合上海新仪近30年的行业经验与研发技术全力打造而成, 一机多用、便捷高效、经久耐用、安全可靠, 满足不同用户使用需求, 对石化样品、高分子材料、动植物油脂等特殊样品也能够完全消解。此外, 安全泄压技术、性能远超PEEK材质的宇航复合纤维外罐、防腐性能优异的PFA涂层等, 无一不体现上海新仪对于仪器性能与产品品质的更高追求。



## 产品综合技术特点

### 坚固耐用的工业级炉腔+安全防爆平移炉门，保障操作者的人身安全

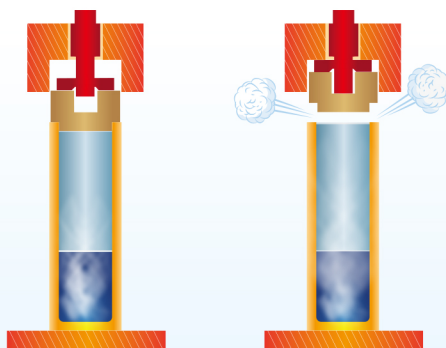
坚固防腐的316L不锈钢炉腔壁厚在3mm以上，特殊情况能够有效吸收冲击，保护人员安全。内外双面多层PFA喷涂涂层，阻止酸雾对炉腔的腐蚀，延长炉腔的使用寿命，且具有5年的质保承诺。弹出式缓冲安全防爆炉门，让操作更放心、更安全。



弹出式缓冲安全防爆平移炉门

### 安全泄压片Safety Bolt设计，全密闭消解的同时实现定量安全泄压

结合近30年行业经验，上海新仪采用安全泄压片结构设计，保证消解罐在正常工作状态下完全密闭无泄露，在超压状态下泄压片自动抬升完成泄压，保证运行安全。正常操作情况下，安全泄压片不会破裂也无须更换，不存在耗材，并且无泄露隐患。



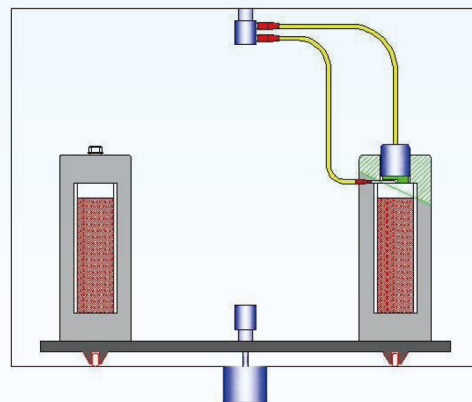
## 高强度宇航复合纤维外罐，机械强度与防腐能力兼顾

高强度宇航复合纤维外罐Xtra Fiber, PFA整体喷涂将复合纤维完全包裹, 具有爆不破、炸不裂和撕不烂的特点, 在耐压、防腐等方面的综合性能, 优于传统的PEEK材质外罐(尤其在外罐边缘处的防护能力)。耐压强度可达70MPa(约10000psi), 耐高温600°C, 保证使用者的操作安全。



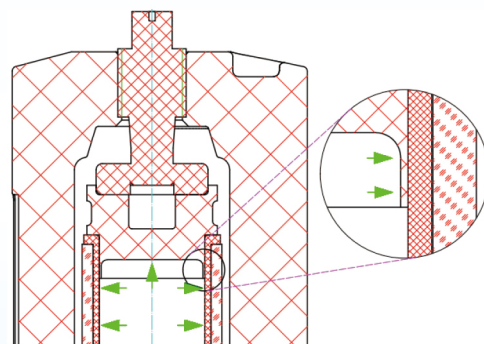
## Uni-Turn技术同步转动技术，提高仪器可靠性

采用Uni-Turn技术使得上部的温压传感器和转子能够同步转动, 在保证高精度温度压力测量的同时, 避免了传感器的缠绕, 同时有效降低电机负荷, 提高仪器可靠性。



## 全密闭高压消解技术有效提高回收率，保证数据结果的准确度

超高压TFM材质消解罐, 安全泄压片负责承压和超压安全释放, 裙边密封, 全密闭高压消解模式在整个消解过程中不会泄压, 消解能力提升, 对于难消解样品和易产生高压的样品优势明显, 尤其是对于易挥发损失的元素, 测试结果令人满意。



## 优异的消解能力，满足特殊样品的消解需求

1800W大微波输出功率，变频非脉冲连续微波发射，同时双磁控管二维双向排布，微波场更加均匀，能量利用率更高，满足特殊样品的消解需求。



## 仪器及软件操作方便快捷，配套多种消解方案

仪器配套有丰富的且经过安全验证的消解方法库，兼容US-EPA和ASTM等标准方法，同时，用户也可以根据需要进行编辑和存储自己的方法库。高清LED显示屏能够实时显示实验参数和曲线变化，界面友好，操作便捷。


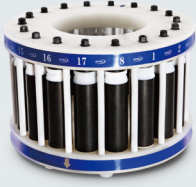


## 一机多用，一台主机可进行微波消解/萃取/合成等工作

MDS-15可以进行微波消解、萃取、合成等工作，一机多用，充分发挥微波的特性及优势，为科技工作者及各行各业的工程师们，提供更多的方便和可能。由于MDS-15超高的工作压力，能够将一些特殊样品完全消解，例如石化样品、高分子材料、动植物油脂等；同时适用于一些高温高压合成体系。

## MDS-15高通量密闭微波消解/萃取/合成工作站参数：

电源	220~240VAC 50/60Hz 16A
微波源	2450MHz，变频双磁控管高能微波场发射
整机安装功率	3600W
微波输出功率	1800W
微波炉腔	65L大容积316L不锈钢腔体，内外多层耐腐蚀PFA喷涂
安全防爆门设计	六层钢结构自弹出安全防爆平移炉门，电子/机械双重控制
压力测量系统	压电晶体传感器，控压范围：0~15MPa（约2200psi），控制精度±0.01MPa
温度测量控制系统	高精度铂电阻温度传感器，控温范围：0~350℃，控温精度：±0.1℃； 可选配IR全罐扫描测温系统，测温范围：0~350℃
被动保护体系	采用顶部安全泄压片（Safety Bolt）设计，超压定向定量释放
炉腔排风系统	冷却至室温时间少于15分钟
工作环境温度/湿度	0~40℃ / 15~80%RH
整机物理尺寸/净重	580×690×700（宽x深x高）/72kg

转子类型	独立框架	合金转盘一体框架
反应罐型号	GP-100	XXP-100
批处理量	标配15位，可增配至16位	18
内罐材质	TFM	TFM
外罐材质	宇航复合纤维	宇航复合纤维
反应罐容积	100mL	100mL
设计温度	310℃	320℃
设计压力	15MPa（2200psi）	18MPa（约2600psi）
图片		

证券简称:海能技术 证券代码:430476

咨询热线:400 888 7840

官方网站: [www.sineo.cn](http://www.sineo.cn)

服务监督电话:400 006 5188



官方微信



官方网站

#### 上海新仪

地址:上海市徐汇区钦州北路1122号  
92幢6层  
电话:021 54487840  
传真:021 64080840

#### 新仪科学

地址:苏州工业园区金鸡湖大道99号  
纳米城西北区9栋301  
电话:0512 87163115  
传真:0512 87163116

#### 海能技术

地址:济南市经十路7000号汉峪金谷  
A3-1栋4层  
电话:0531 88874444  
传真:0531 88874445

#### 山东海能科学仪器

地址:山东省德州市临邑花园东大街  
16号  
电话:0531 88874444  
传真:0531 88874445

#### 郑州海能

地址:郑州市金水区东风东路18号  
金城国际广场6号楼1单元1002室  
电话:0371 55056876  
传真:0371 55056879

#### 南京海能

地址:江苏省南京市秦淮区中山东路  
218号长安国际1405室  
电话:025 85664446  
传真:025 85624445

#### 武汉海能

地址:武汉市洪山区珞狮路312号  
湖北农业科技楼10楼1006室  
电话:027 87186861  
传真:027 87186861

#### 德国G.A.S.中国事业部

地址:山东省德州市临邑花园东大街  
16号  
电话:0531 88874444

#### 悟空仪器

地址:上海市松江区新桥镇新格路  
9300号  
电话:400 618 6188