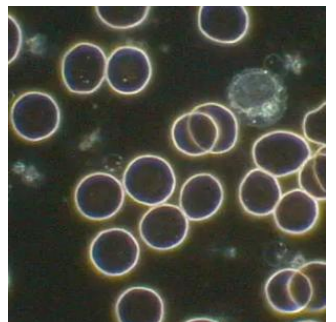
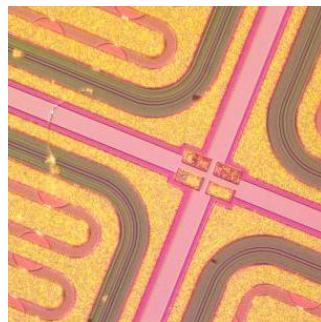
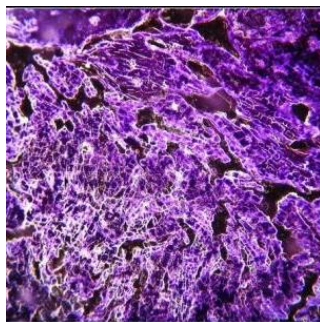
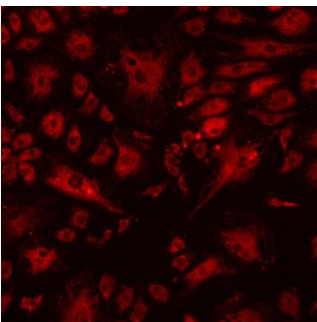


显微镜摄像头

MHS600



实拍效果图：



显微镜摄像头 MHS600 是一款采用 Sony Exmor CMOS 背照式传感器的 C 接口 CMOS USB3.0 相机，是新一代科学 CMOS 相机，其有效像素 630 万，质量稳定，图像清晰，高帧率。不仅提供了强大的即插即用支持，操作简便快捷，同时自带强大的成像软件，本款显微镜摄像头不仅可以匹配我司显微镜，也可以灵活匹配其他国产和进口采用无限远光路系统的显微镜品牌型号。可用于病理分析，强荧光，明场等观察，性能稳定，性价比高，是您进行实验室教学、医疗工业等领域的又一不俗之选。

性能优势

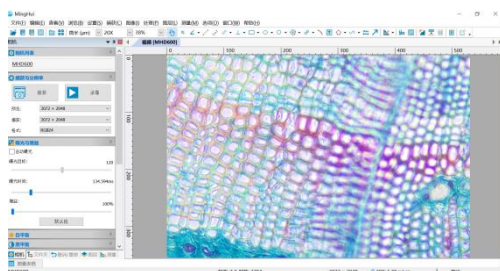
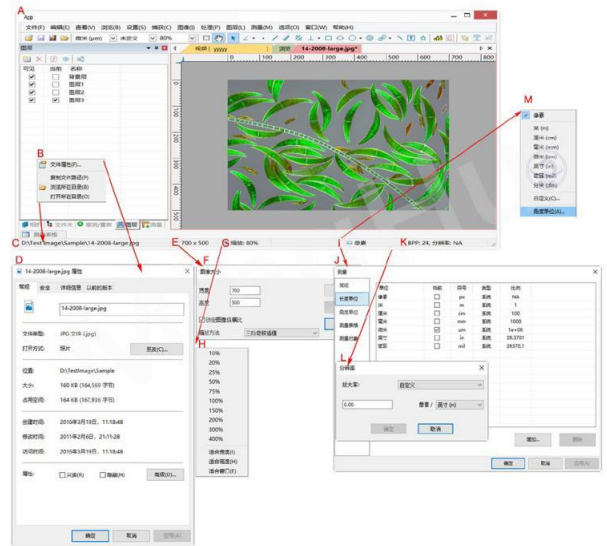
● 采用并列 A/D 转换技术实现超低噪声、低功耗

相机系采用 Sony 索尼 Exmor, Exmor R, Exmor RS 背照式传感器，传感器采用双层降噪技术，具有超高的灵敏度以及超低噪声。

● 简单易用，实时切换，快速获取图像预览

硬件分辨率横跨 2.3M~20M 等多种，实时 8/12 位切换，任意 ROI 尺寸，Ultra-FineTM 颜色引擎确保颜色精准再现，快速地完成对相机的各种设置，曝光超速抓拍。

快速的动态图像获取可以在多种场合下使用，在教育领域和医疗工业研究方面更是有出色的表现。



● 丰富的成像细节，画面高清流畅，色彩还原性强

相机集成了 12 位的超精细硬件图像信号处理器视频流引擎(Ultra-fineTM HISPVP),通过该 HISPVP 实现硬件 Demosaic, 调整, 自动曝光, 增益调节, 一键单击白平衡, 影像色品调整, 饱和度调整, 伽马校正, 亮度调节, 对比度调整, Bayer 格式图像转 RAW 数据供最终以 8/12bit 输出, 高限度还原色彩的真实性的。

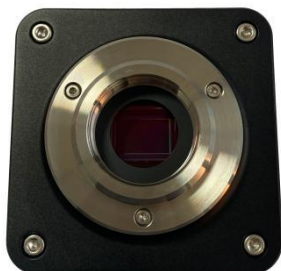
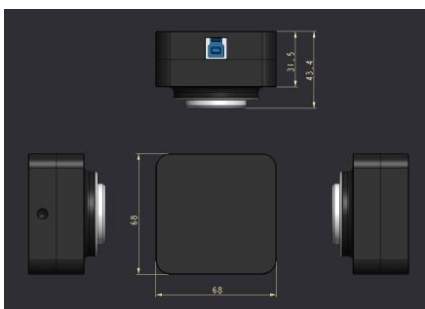
- **免费的成像软件和第三方软件支持**

提供 Windows/Linux/OSX 多平台 SDK，支持原生 C/C++，C#/VB.Net, Directshow, Twain API。



- **无损储存输出，方便快捷的一键式设备软件安装**

HISPVP 将传统的本应由计算机 CPU 处理的转移到了硬件处理，USB3.0 接口确保高传输速率，大大提升了相机的传输速度，降低了 CPU 的占用率。



- **锌铝合金精密 CNC 工艺+立体弧形外观设计**

相机外壳壳体由坚硬锌铝合金经 CNC 机械加工而成和摄像头立体弧形外观设计，精致小巧又有质感。

- **稳固耐用，防抖动**

相机传感器的前端安装有高品质的 IR-CUT 或双 AR 膜，主要起到滤除成像中的红外光波，同时保护相机传感器作用。

相比其他品牌相机，无运动部件以确保相机坚固可靠、经久耐用，同时不存在由于运动部件抖动而引发的成像模糊。

- **适合全部三目显微镜品牌型号**

本款显微镜摄像头不仅可以匹配我司显微镜，也可以灵活匹配其他国产和进口采用无限远光路系统的显微镜品牌型号。



- **广泛的应用领域**

相机采用背照式传感器，质量稳定，图像清晰，USB3.0 数据传输接口，超高帧率，可用于病理分析，强荧光，病理分析等对色彩要求高的领域。



产品型号	MHS600
有效像素	630 万
芯片尺寸	1/1.8"
数据接口	USB3.0
像元尺寸	2.4 μ m × 2.4 μ m
分辨率和帧率	59@3072 x2048 59@1536x 1024
光谱响应范围	380-650nm (有红外截止滤光片情况下)
白平衡	ROI 白平衡/手动 Temp-Tint 调整
色彩还原技术	Ultra-Fine TM 颜色处理引擎
捕获与控制 API	Native C/C++, C#/VB.Net, DirectShow, Twain 和 Labview
记录方式	图像和视频
采集软件	Minghui1.0
制冷方式*	自然冷却
相机工作环境	
工作温度 (摄氏度)	-10~ 50
贮存温度 (摄氏度)	-20~ 60
工作湿度	30~80%RH
贮存湿度	10~60%RH
供电电源	相机通过 USB 接口供电
软件运行环境	
操作系统	Microsoft® Windows®XP/ Vista / 7 / 8 /10(32 & 64 位)
计算机配置	CPU: Intel Core 2 2.8GHz 或更高
	内存: 2GB 或更大
	USB 接口: USB3.0 高速接口或 USB2.0 接口
	显示器: 17"或以上
	CD-ROM



广州市明慧科技有限公司

广州市天河区高普路 97 号 OA 云谷 C201A

邮 编: 510640

电 话: +86-020-87096762

E-mail: minghui88@163.com

官 网: www.gzmhkj.com.cn