

# 正置荧光显微镜

## MHF100

正置荧光显微镜 MHF100 广泛应用于医疗检验、病理诊断、免疫荧光、细胞观察等领域。通过拉杆或者转盘荧光附件即可轻松实现明场和荧光观察方式之间的切换，多种配置方案可选，支持特殊波段需求定制，同时还可以通过接口适配器连接相机实现显微成像的目的。符合人机工程学要求的理想设计，采用流畅而简洁的外形设计，低位调焦手轮与内向式物镜转换器，使操作方便舒适，空间广阔，仪器搬运更安全。另外性能优异、使用简单和价格实惠，该款荧光显微镜非常适合作为日常观察的简易配置。

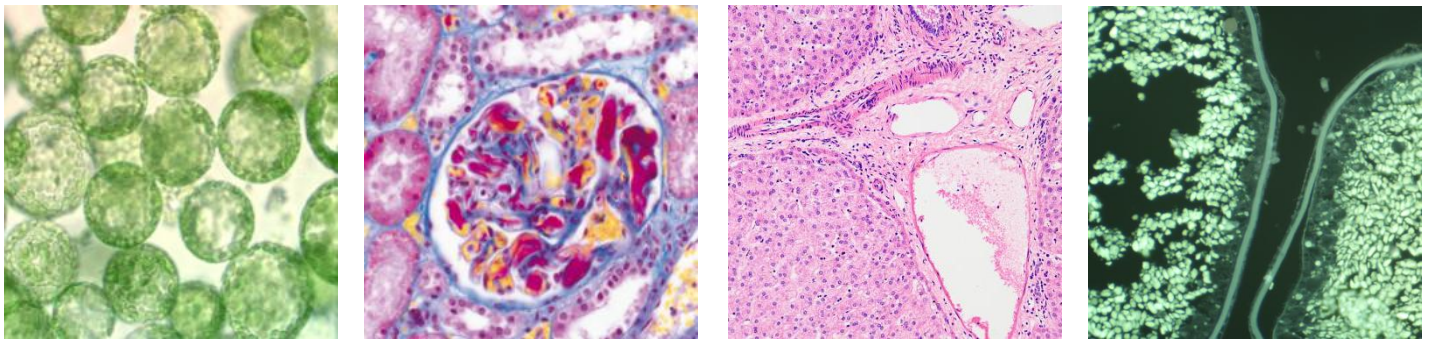


## 性能特点

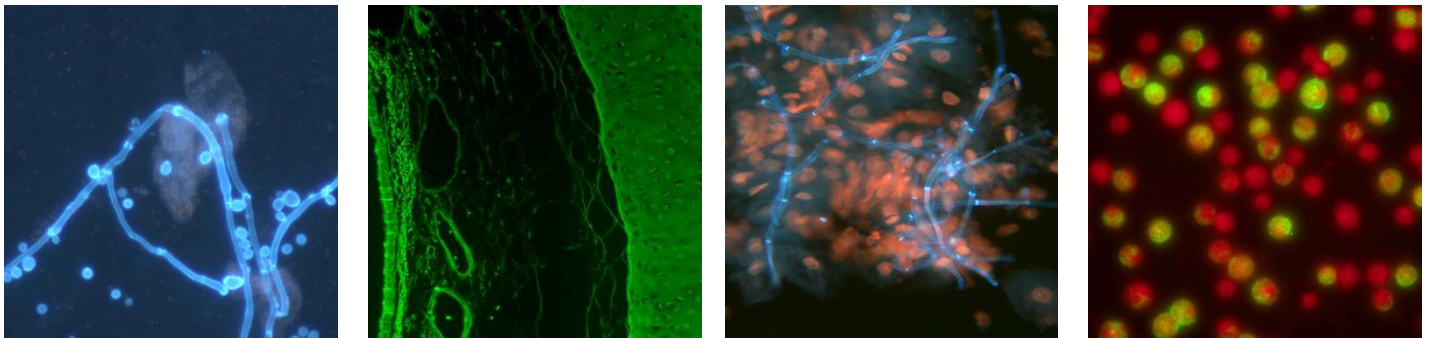
- ◆采用无限远色差校正光学系统，人性化设计、成像清晰、操作舒适；
- ◆长寿命 LED 照明；
- ◆高眼点，大视野，视野范围 22mm，防霉装置；
- ◆标配三目镜筒，分光比：目镜/相机口=70/30，另有 0/100 可选；
- ◆机械结构稳定、紧凑，人体工学设计，布局合理，使用舒适，能在自然的姿势下进行显微镜操作；
- ◆不改变原有光路的情况下，搭配荧光附件可实现荧光照明，只需通过拉杆或者转盘即可轻松实现不同通道之间的切换，多种配置方案可选，支持特殊波段需求定制，单个附件最多可搭配四组滤色片，满足不同领域的荧光检测。

## 数码成像实拍效果图

△明场观察：



△荧光观察：



## 技术规格:

型号	MHF100	
光学系统	无限远色差独立光学矫正系统, 齐焦距离必须为国际标准 45mm	
照明系统	内置透射照明系统、柯勒照明 (视场光阑固定)	
	LED 功耗 3W (标称) 白色大功率 LED 灯、色温 4000K, 使用寿命 $\geq 20000$	
调焦机构	载物台高度升降范围调 $\geq 23\text{mm}$	
	粗调焦旋钮的张力可调节, 粗调限位旋钮, 避免标本或物镜的损伤	
	细调焦旋钮 (最小可调幅度: $2\mu\text{m}$ )	
物镜转盘	固定四孔, 向内旋转. 物镜安装螺纹符合国际标准 RMS。	
载物台	机械固定载物台 (W * D) : 210mm x 140mm	
	载物台 XY 移动可锁定; 移动范围 (X * Y) : 75mm X 50mm	
	具有样品位置刻度, 便于重复定位样品位置	
观察筒	三目观察筒	三目观察筒
	观察倾斜角度 $30^\circ$ , 带屈光度调节, 铰链式, 高眼点, 视场数 $\geq 22\text{mm}$	观察倾斜角度 $30^\circ$ , 带屈光度调节, 铰链式, 高眼点, 视场数 $\geq 22\text{mm}$
	光路选择: 目镜/相机口=70/30	光路选择: 目镜/相机口=0/100 或 100/0
	瞳距调节范围: 48-76mm	瞳距调节范围: 48-76mm(可选)
目镜	10X 视场数 (FN) 22mm	
聚光镜	带有孔径光阑的阿贝聚光镜, N.A. 1.25	
平场消色差物镜	4X	NA 0.1 W.D. 21.5mm
	10X	NA 0.25 W.D. 7.5mm
	20X	NA 0.4 W.D. 4.9mm (可选)
	40X	NA 0.65 W.D. 0.65mm
	100X	NA 1.25 W.D. 0.185mm
荧光照明系统 (B/G/U 单、双、三色可选)	LED 冷光源, 亮度连续可调, 可配置三种激发块。(单色, 双色, 三色, 可选)	
	UV 紫外激发组 DAPI:360nm/50nm;400nm;410nmLP	
	B 蓝色激发组 FITC:475nm/35nm;500nm;515nmLP	
	G 绿色激发组 TRITC:530nm/40nm;560nm;575nmLP	
观察方法	荧光	
相机接口	标配 0.5X 接口	
显微镜摄像头	USB2.0	MHD500
	USB3.0	MHC600、MHD600、MHD800、MHD1600、MHD2000、MHS500、MHS900
工作电源	Input DC 5V 2000mA	



## 广州市明慧科技有限公司

广州市天河区高普路 97 号 OA 云谷 C201A

邮 编: 510640

电 话: +86-020-87096762

E-mail: minghui88@163.com

官 网: www.gzmhkj.com.cn