

倒置荧光显微镜

MHIF2000

倒置荧光显微镜 MHIF2000 广泛使用于医疗检验、病理诊断、免疫荧光、细胞观察等领域，用来观察生物切片、生物细胞、细菌以及活体组织培养、流质沉淀等的观察和研究，同时可以观察其他透明或者半透明物体以及粉末、细小颗粒等物体，应用于科研院所、高等院校、医疗卫生、检验检疫、农牧乳业等部门，在食品检验、水质鉴定、晶体结构分析及化学反应沉淀物分析等领域充分发挥其作用。本款产品根据客户需求增加倒置荧光模块来实现荧光观察功能，多色荧光模块可选，通过转盘即可轻松切换明场和荧光观察方式，同时还可以通过接口适配器连接相机实现显微成像的目的。



观察舒适、使用便捷

- 采用 UCIS 无限远校正光学系统

- 采用大功率长寿命 LED 光源

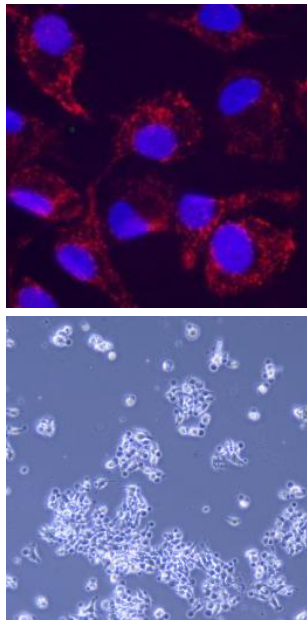
5W 大功率 LED 即开即用，开机无须预热；使用寿命长，人工维护成本低。

- 标配三目镜筒设计

分光比：目镜/成像端口=0:100/100:0，通过拉杆切换。

- 调焦机构位置上下可调

瞳距调节范围 50mm-75mm，视度调节：可调目镜， ± 5 屈光度调节。



- 照明系统

完美的模块化科勒照明，自由拓展照明空间。

- 物镜

不同物镜搭配，可实现明场/相衬/荧光观察，效果可以媲美进口品牌；

仪器放大倍数可达 40-960X。

- 旋转摆入摆出式的聚光系统

更加方便对高培养皿或圆筒状烧瓶进行无污染培养细胞观察。

- 适配相衬观察系统

适用于观察其他透明或者半透明物体以及粉末、细小颗粒等物体。



模块化设计、应用灵活

- 配置荧光模块，“一键”升级荧光照明

在不改变原有光路的情况下，搭配高功率 LED 荧光附件实现清晰的、高信噪比的荧光观察，只需通过转盘即可轻松实现不同通道之间的切换，单个附件最多可搭配四组滤色片，满足不同领域的荧光检测。



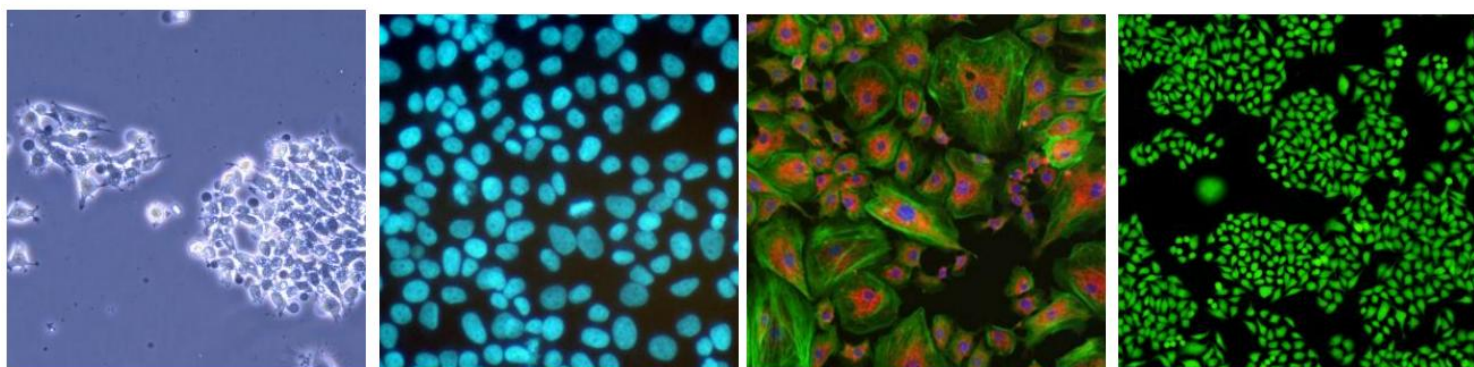
数码成像系统



- 搭配高灵敏、高分辨率显微镜摄像头

连接显微镜进行数码成像观察，提供 500-2000 万像素满足不同应用类型显微镜摄像头及配套成像软件，可连接电脑进行图像采集、保存、处理、分析、共享等功能，可提供 SDK 二次开发，软件终身免费升级。

数码成像实拍效果图



MHIF2000 倒置荧光显微镜配置表

型号	MHIF2000		数量
光学系统	UCIS 无限远色差独立校正光学系统		
配置类型	荧光		
目镜	高眼点平场目镜 10X/φ20mm		2
调焦机构	使用粗/微调旋钮控制物镜转盘垂直移动, 行程: 14mm, 配有限位装置和锁紧装置		1
	低手位粗微调同轴调焦手轮, 每圈调焦旋钮行程: 20mm (粗调), 0.1mm (微调)		
物镜转盘	五孔物镜转盘		1
载物台	平板式载物台: 200mm(L) x 266mm(W), 配有可替换的水滴载物片 (φ110)		1
	水滴载物片+压片组		
相衬装置	相衬环板推拉组		1
聚光镜	长工作距离聚光镜, 转盘式调制相衬装置, 调制相衬观察适应		1
	数值孔径: 0.30; 工作距离: 72mm		
	适用物镜: 2 倍至 60 倍, 带有孔径光阑		
观察镜筒	三目观察筒, 30°倾斜, 360°旋转, 瞳距 48-75mm, ±5 视度调节		1
	光路: 目镜/成像端口=0:100/100:0, 通过拉杆切换		
物镜	无穷远长距平场消色差		1
	·10X	NA 0.25 W.D. 9.5mm	
	·20X	NA 0.40 W.D. 7.97mm	
	·20X PH	NA 0.40 W.D. 7.97mm	
	·40X	NA 0.60 W.D. 3.77mm	
荧光照明器	LED 光源, 亮度连续可调, 可数显强度, 12V/2A 电源适配器		1
	标配三组激发块, 其他种类可定制	紫外 (UV) : EX360/50nm;DM:400nm;EM:410nmLP	
		蓝色 (B) : EX475/35nm;DM:500nm;EM:530/50nm	
		绿色 (G) : EX530/40nm;DM:560nm;EM:575nmLP	
成像端口	C 型接口; TV1XC-U		1
上光源	5W LED 光源, 连续可调		1
附件	防尘罩		1
额定电压/电流	AC 100-240V 50/60Hz 0.4A		1



广州市明慧科技有限公司

广州市天河区高普路 97 号 OA 云谷 C201A

邮 编: 510640

电 话: +86-020-87096762

E-mail: minghui88@163.com

官 网: www.gzmkhj.com.cn