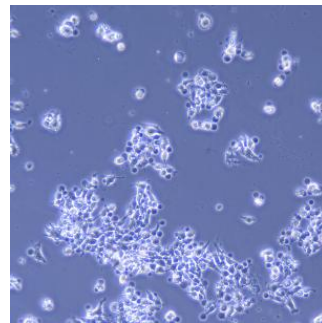
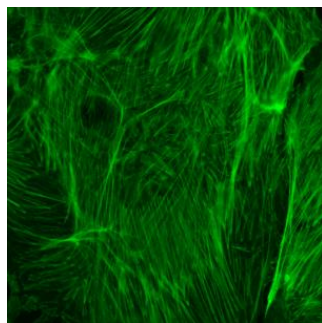
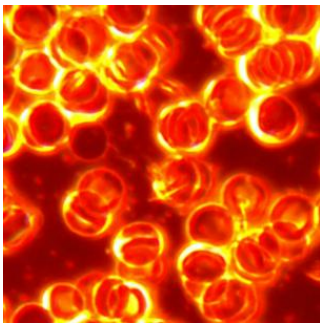


显微镜摄像头

MHC600



实拍效果图：



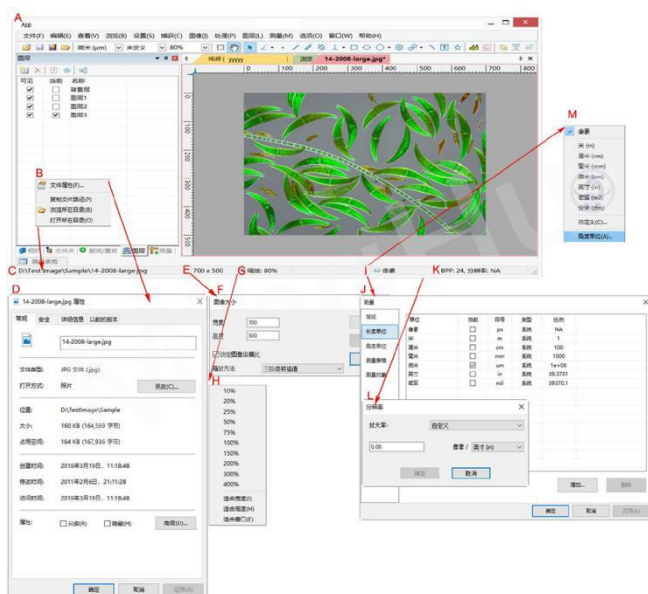
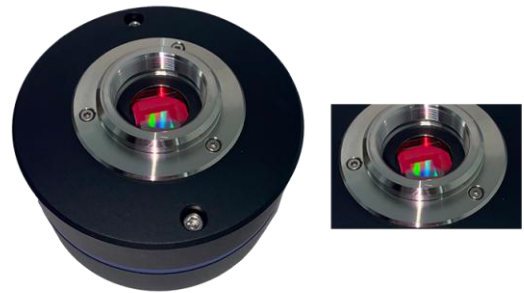
MHC600 是我司一款超高性能的 USB3.0 接口 CCD 相机，其感光芯片采用索尼 ExView HAD CCD 芯片，其有效像素 600 万，质量稳定，图像清晰，高帧率。不仅提供了强大的即插即用支持，操作简便快捷，同时自带强大的成像软件，本款显微镜摄像头不仅可以匹配我司显微镜，也可以灵活匹配其他国产和进口采用无限远光路系统的显微镜品牌型号。成像光谱从可见光扩展到近红外光，传感器接收弥散光，大幅降低传感器的噪声，在黑暗的环境下也可得到高亮度的照片。用于弱光或荧光图像的拍摄与分析，用于病理分析等对色彩要求高的领域，性能稳定，性价比高，是您进行实验室教学、医疗工业等领域的又一不俗之选。

性能优势

- 采用并列 A/D 转换技术实现超低噪声、低功耗

相机采用 ExView HAD CCD 芯片，可以将未能转换的近红外光转换成图像信号，使得成像光谱从可见光扩展到近红外光，提高传感器的感光灵敏度，在黑暗的环境下也可得到高亮度的照片。

在硅晶板深层中做的光电变换会漏出到垂直 CCD 部分的弥散光，可被传感器接收，大幅降低传感器的噪声。



- 简单易用，实时切换，快速获取图像预览

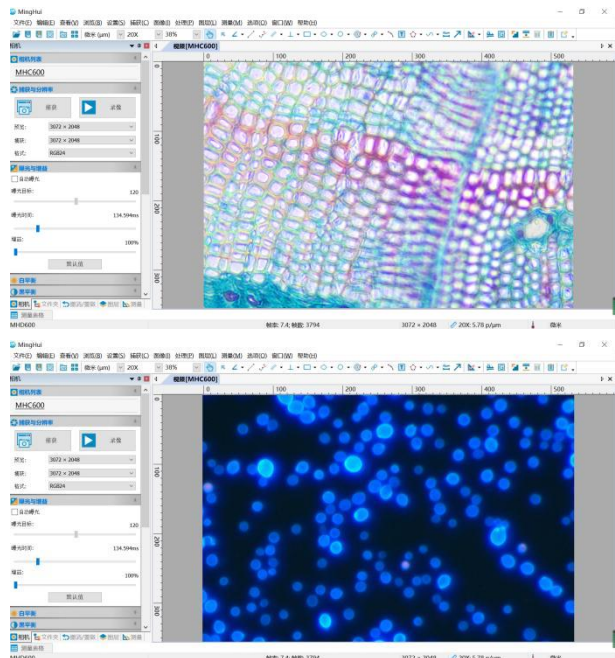
硬件分辨率横跨 1.4M~12M 等多种，实时 8/12 位切换，任意 ROI 尺寸，Ultra-Fine™ 颜色引擎确保颜色精准再现，快速地完成对相机的各种设置，曝光超速抓拍。

快速的动态图像获取可以在多种场合下使用，在教育领域和医疗工业研究方面更是有出色的表现。

- **丰富成像细节，画面高清流畅，色彩还原性强**

相机集成了 12 位的超精细硬件图像信号处理器视频引擎(Ultra-fine™ HISPVP),通过该 HISPVP 实现硬件 Demosaic, 调整, 自动曝光, 增益调节, 一键单击白平衡, 影像色品调整, 饱和度调整, 伽马校正, 亮度调节, 对比度调整。

Bayer 格式图像转 RAW 数据供最终以 8/12bit 输出, 高限度还原色彩的真实性的。



适合全部三目显微镜品牌型号

本款显微镜摄像头不仅可以匹配我司显微镜, 也可以灵活匹配其他国产和进口采用无限远光路系统的显微镜型号, 支持奥林巴斯、尼康、蔡司、徕卡、耐可视、麦克奥迪、凤凰、基恩士等。



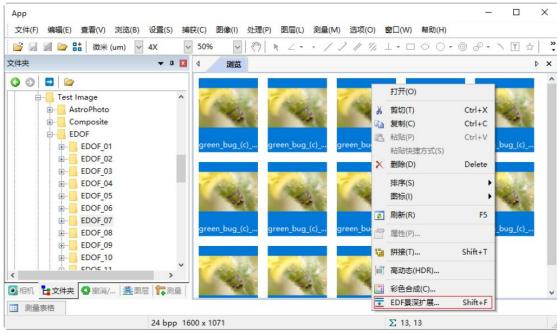
- **广泛的应用领域**

MHC 相机采用背照式传感器, 质量稳定, 图像清晰, USB3.0 数据传输接口, 超高帧率, 可用于弱光或荧光图像的拍摄与分析, 病理分析等对色彩要求高的领域。

- **适合全部三目显微镜品牌型号**

本款显微镜摄像头不仅可以匹配我司显微镜, 也可以灵活匹配其他国产和进口采用无限远光路系统的显微镜品牌型号。





- **免费的成像软件和第三方软件支持**

提供 Windows/Linux/OSX 多平台 SDK，支持原生 C/C++，C#/VB.Net, Directshow, Twain API。

- **无损储存输出，方便快捷一键式设备软件安装**

HISPVP 将传统的本应由计算机 CPU 处理的转移到了硬件处理，USB3.0 接口确保高传输速率，大大提高了相机的传输速度，降低了 CPU 的占用率。

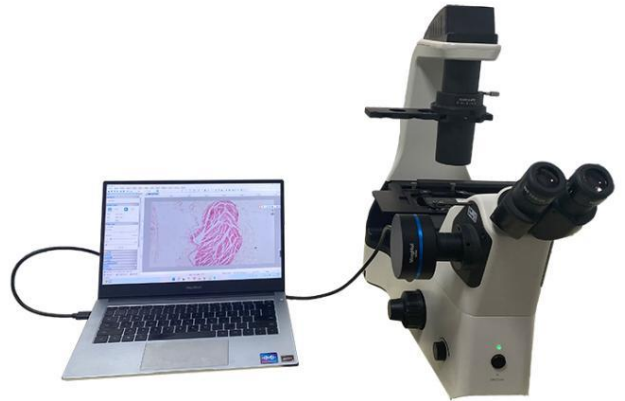
- **锌铝合金精密 CNC 工艺+立体弧形外观设计**

相机外壳壳体由坚硬锌铝合金经 CNC 机械加工而成和摄像头立体弧形外观设计，精致小巧又有质感。

- **稳固耐用，防抖动**

相机传感器的前端安装有高品质的 IR-CUT 或双 AR 膜，主要起到滤除成像中的红外光波，同时保护相机传感器作用。

相比其他品牌相机，无运动部件以确保相机坚固可靠、经久耐用，同时不存在由于运动部件抖动而引发的成像模糊。



产品型号	MHC600
有效像素	600 万
芯片尺寸	1"
数据接口	USB3.0
像元尺寸	4.54μm×4.54μm
分辨率和帧率	7.5@2748x2200; 14@2748x1092
光谱响应范围	380-650nm (有红外截止滤光片情况下)
白平衡	ROI 白平衡/手动 Temp-Tint 调整
色彩还原技术	Ultra-Fine TM 颜色处理引擎
捕获与控制 API	Native C/C++, C#/VB.Net, DirectShow, Twain 和 Labview
记录方式	图像和视频
采集软件	Minghui1.0
制冷方式*	自然冷却
相机工作环境	
工作温度 (摄氏度)	-10~ 50
贮存温度 (摄氏度)	-20~ 60
工作湿度	30~80%RH
贮存湿度	10~60%RH
供电电源	相机通过 USB 接口供电
软件运行环境	
操作系统	Microsoft® Windows®XP/ Vista / 7 / 8 /10(32 & 64 位)
计算机配置	CPU: Intel Core 2 2.8GHz 或更高
	内存: 2GB 或更大
	USB 接口: USB3.0 高速接口或 USB2.0 接口
	显示器: 17"或以上
	CD-ROM



广州市明慧科技有限公司

广州市天河区高普路 97 号 OA 云谷 C201A

邮 编: 510640

电 话: +86-020-87096762

E-mail: minghui88@163.com

官 网: www.gzmkhj.com.cn