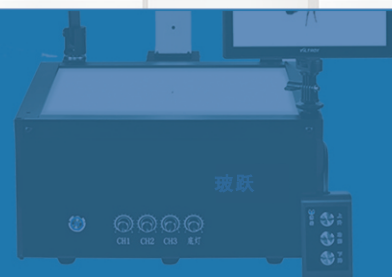


微距拍摄台

补光去影





BYPS-100



BYPS-200

功能

用于拍摄动植物样本，昆虫样本，司法物证，材料样本，组织样本，工业产品、古书籍档案资料等，应用领域包括生物领域，司法鉴定，珠宝拍摄、材料学领域、医学领域、工业领域、考古领域等。配套使用于单反相机，高速相机成像，提供全方位任意角度无影补光，提高样品亮度，平衡光比，提升饱和度，逼真体现样本局部细微特征。高精度步进定位聚焦，全景深叠加，完整成像样本全貌。

产品优势

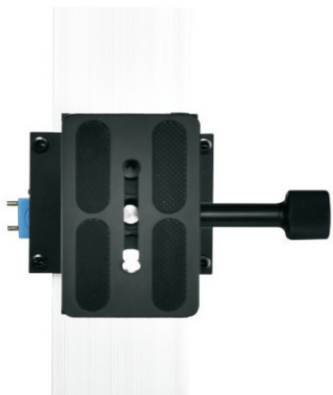
- ✓ 底灯采用LED无频闪灯箱，表层是细砂钢化玻璃导光板，确保拍摄背景光线均一和无影效果，光源与导光板之间可插入滤光片，更换背景颜色。
- ✓ 配置万向支架，两侧补光灯高度角度无级可调。
- ✓ 所有光源统一控制，光强度均可调。
- ✓ 两侧补光灯皆采用LED漫射光源，以不同照射高度和角度，合适的光强度照射在样品上，突显成像特征。也可在光泽物体上进行柔光、均匀、漫射照明。
- ✓ 相机固定支架采用电动阻尼导轨可自动升降，平稳无震动。
- ✓ 带4K显示屏，方便观察。



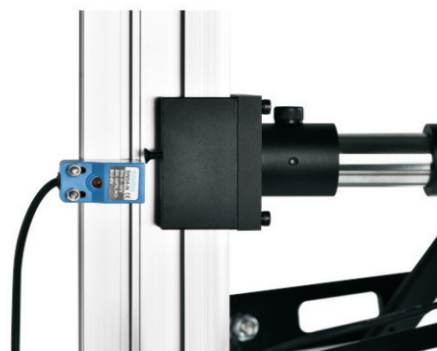
所有光照由主机统一控制



带4K显示屏直接观察成像效果



通用快拆接口适用所有类型相机



导轨限位功能避免误操作损坏镜头



手持控制器，灵活控制相机聚焦升降
电脑端处理图像时可以同步操作步进式聚焦

◆ 技术参数

功能	多功能支架、底灯、补光灯和控制主机一体，用于拍摄动植物样本，昆虫样本，司法物证，材料样本，组织标本，工业产品、古书籍档案资料等
应用领域	包括生物领域，司法鉴定，医学领域、材料学领域、珠宝拍摄、工业领域、考古领域等
外壳材料	铝合金
底灯尺寸	380mm*380mm
底灯光强度	强度可调
补灯光强度	7000lm，强度可调
两侧灯架	万向支架，无极可调
显示屏	8.9 英寸 4K 屏
相机固定	可自动升降
输入电压	220V
接口	3 个 12V 工业接口 3PIN，2 个 USB 接口

📍 广州博岳科学仪器有限公司

地址：广州荔湾区岭南V谷广州国际智能科技园
(B6栋) 305房

研发部地址：广东省佛山市南海区桂城街道金谷
智创产业社区A座321-2

网址：www.boyueyq.com

经销商：