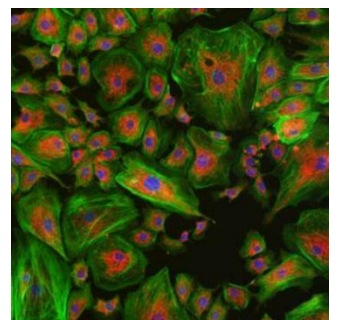
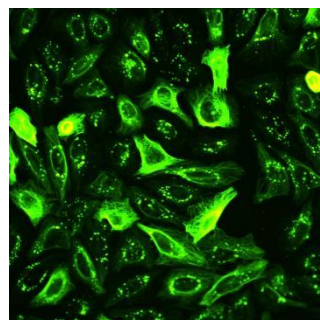
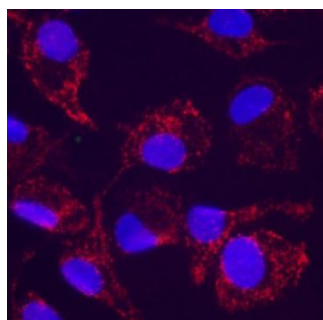
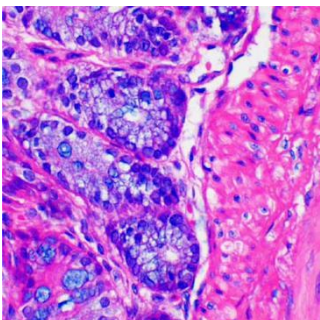


# 正置荧光显微镜

## MHF200



数码成像实拍效果图



正置荧光显微镜 MHF200 广泛使用于医疗检验、病理诊断、免疫荧光、细胞观察等领域。本款产品可根据客户需求增加荧光附件来实现荧光观察功能，通过转盘即可轻松实现明场和荧光观察方式之间的切换，同时还可以通过接口适配器连接相机实现显微成像的目的。另外性能优异、价格实惠。

## 观察舒适、使用便捷

- 采用 UCIS 无限远校正光学系统

- 采用大功率长寿命 LED 光源

3W 大功率 LED 即开即用，开机无须预热；使用寿命长，人工维护成本低。

- 标配三目镜筒

三档三目分光比：目镜/相机口=100/0；50/50；0/100，拉杆切换。

### 调焦机构位置上下可调

瞳距调节范围 50mm-75mm，视度调节：可调目镜， $\pm 5$  屈光度调节。



- 同颜色标记

聚光镜孔径光阑采用与物镜色圈颜色相同的标记，便于得到高分辨率、高对比度的图像。

- 功能扩展空间更大

内向式 6 孔物镜转换器，带 DIC 插槽具有更大的功能扩展空间。

## 模块化设计、应用灵活

- 配置 6 孔荧光附件，“一键”升级荧光照明

不改变原有光路的情况下，搭配荧光附件可实现荧光照明，转盘切换 6 孔位荧光通道，联动 LED 照明激发只需通过转盘即可轻松实现不同通道之间的切换，单个附件可搭配四组滤色片，满足不同领域的荧光检测。



## 数码成像系统



- 搭配高灵敏、高分辨率显微镜摄像头

连接显微镜进行数码成像观察，提供 500-2000 万像素满足不同应用类型显微镜摄像头及配套成像软件，可连接电脑进行图像采集、保存、处理、分析、共享等功能，可提供 SDK 二次开发，软件终身免费升级。

## 人性化设计

- 操作更加轻松舒适，适用于各种工作环境

整体结构设计稳定可靠，小巧且不缺刚性，弯圆弧的镜臂。采用镂空设计，在减轻重量的同时又符合了人体工程学，单手可以搬动。



型号	MHF200	
光学系统	UCIS 无限远色差独立校正光学系统	
照明系统	内置投射照明系统 柯勒照明（视场光阑可调） LED 功耗 3W（标称），预对中	
调焦机构	载物台高度调节（粗调：20mm） 粗调旋转每转：30mm，聚焦限位钮 粗调焦旋钮的张力可调节 细调焦旋钮（最小可调幅度：1 $\mu$ m）	
物镜转盘	内向式 6 孔物镜转换器，带 DIC 插槽	
载物台	机械固定载物台（W X D）：156mm x 138mm 移动范围（X X Y）：75mm X 50mm 具有样品位置刻度 载物台 XY 移动可锁定	
观察筒	铰链式三目观察镜筒，30 度倾斜，瞳距 47-78mm；目镜接口 $\Phi$ 30，固定视度； 目/摄（100/0,50/50,0/100）	
目镜	高眼点平场 ·10X 视场数（FN）22 ·16X 视场数（FN）13（可选）	
聚光镜	阿贝聚光镜 NA 1.25(油浸时) 内置孔径光阑	
物镜	平场消色差 ·4X            NA 0.10            W.D. 16.15mm ·10X           NA 0.25            W.D. 6.75mm ·40X           NA 0.65            W.D. 0.55mm ·100X          NA 1.25            W.D. 0.21mm	
LED 落射荧光照明系统	六孔三色 LED 冷光源，亮度连续可调，可配置三种激发块。	
	UV 紫外激发组 DAPI:360nm/50nm;400nm;410nmLP	
	B 蓝色激发组 FITC:475nm/35nm;500nm;515nmLP	
	G 绿色激发组 TRITC:530nm/40nm;560nm;575nmLP	
观察方法	明场、荧光（可选）	
额定电压/电流	AC 100-240V 50/60Hz 0.3A	
能耗	3W	
成像端口	C 型接口 ·TV1XC-U ·TV0.65XC-U（选配） ·TV0.5XC-U（选配）	
显微镜摄像头	USB2.0	MHD500
	USB3.0	MHC600、MHD600、MHD800、MHD1600、MHD2000、MHS500、MHS900



## 广州市明慧科技有限公司

广州市天河区高普路 97 号 OA 云谷 C201A

邮 编：510640

电 话：+86-020-87096762

E-mail: minghui88@163.com

官 网：www.gzmhkj.com.cn