



高精度气体稀释仪 DLTR-2030



岛津企业管理(中国)有限公司支持体制



客服热线电话: 800-810-0439
400-650-0439

本公司在此对中国地图标注信息的行为仅限于表明本公司在中国各地分支机构的区域分布状况, 不作为任何测绘、绘制或其他用途。
本样本内容非商业广告, 仅供专业人士参考。

岛津企业管理(中国)有限公司 / 岛津(香港)有限公司

<http://www.shimadzu.com.cn>

北京
北京市朝阳区朝外大街16号中国人寿大厦14层
邮政编码: 100020
电话: (010)8525-2310/2312 传真: (010)8525-2351

沈阳
辽宁省沈阳市青年大街167号北方国际传媒中心11层
邮政编码: 110016
电话: (024)2341-4778 传真: (024)2325-5577

西安
陕西省西安市锦业一路56号研祥城市广场A座501
邮政编码: 710000
电话: (029)6273-7878 传真: (029)6273-7879

乌鲁木齐
乌鲁木齐市中山路339号中泉广场14H座
邮政编码: 830002
电话: (0991)230-6271/6272 传真: (0991)230-6273

郑州
郑州市中原路220号裕达国际贸易中心A座20层2011室
邮政编码: 450007
电话: (0371)8663-2981/2983 传真: (0371)8663-2982

上海
上海市徐汇区宜州路180号华鑫慧享城B2栋
邮政编码: 200233
电话: (021)3419-3888 传真: (021)3419-3666

成都
成都市锦江区创意产业商务区三色路38号博瑞·创意成都写字楼B座12层
邮政编码: 610063
电话: (028)8619-8421/8422 传真: (028)8619-8420

南京
南京市鼓楼区汉中路2号亚太商务楼27层B座
邮政编码: 210005
电话: (025)8689-0258 传真: (025)8689-0237

重庆
重庆市渝中区长滨路2号来福士A座601
邮政编码: 400011
电话: (023)6380-6057 传真: (023)6380-6551

武汉
湖北省武汉市武昌区临江大道96号武汉万达中心31层3112室
邮政编码: 430060
电话: (027)5908-0488 传真: (027)5908-0471

广州
广州市天河区高唐路230号广电智慧大厦
邮政编码: 510656
电话: (020)3718-3888 传真: (020)3718-3804

昆明
昆明市青年路432号天恒大酒店908室
邮政编码: 650021
电话: (0871)6315-2986/2987 传真: (0871)6315-2991

深圳
深圳市福田区天安数码城天展大厦1楼F2.6-1C
邮政编码: 518040
电话: (0755)8340-2852 传真: (0755)8389-3100

长沙
湖南省长沙市芙蓉区解放西路188号国金中心T1大楼3115室
邮政编码: 410005

香港
香港九龙尖沙咀海洋中心1028室
SUITE 1028,OCEAN CENTRE,HARBOUR CITY,
TSIM SHA TSUI,KOWLOON,HONG KONG
电话: (00852)2375-4979 传真: (00852)2199-7438

株式会社 岛津制作所 岛津仪器(苏州)有限公司

604-8511 京都市中京区西ノ京桑原町1
电话: 81(75)823-1111 传真: 81(75)811-3188
URL: <http://www.shimadzu.com>
地址: 江苏省苏州市高新区华山路145号
电话: (0512)65364429

本书中所记载的公司名称、产品服务名称及商标均为株式会社岛津制作所的注册商标或商标。本书中有未标明TM标志和®标志之处。
本书中所使用的其他公司的高号、商标的所有权非株式会社岛津制作所所有。
注: 样本中关于产品性能、功能等信息的表述及对比范围, 仅限于岛津自产和岛津合作的产品。本产品资料所宣传的内容, 以本版本为准, 资料中的试验数据除注明外均为本公司的试验数据(另有说明的除外)。本资料所有信息仅供参考, 如有变动恕不另行通知。

高精度气体稀释仪 DLTR-2030

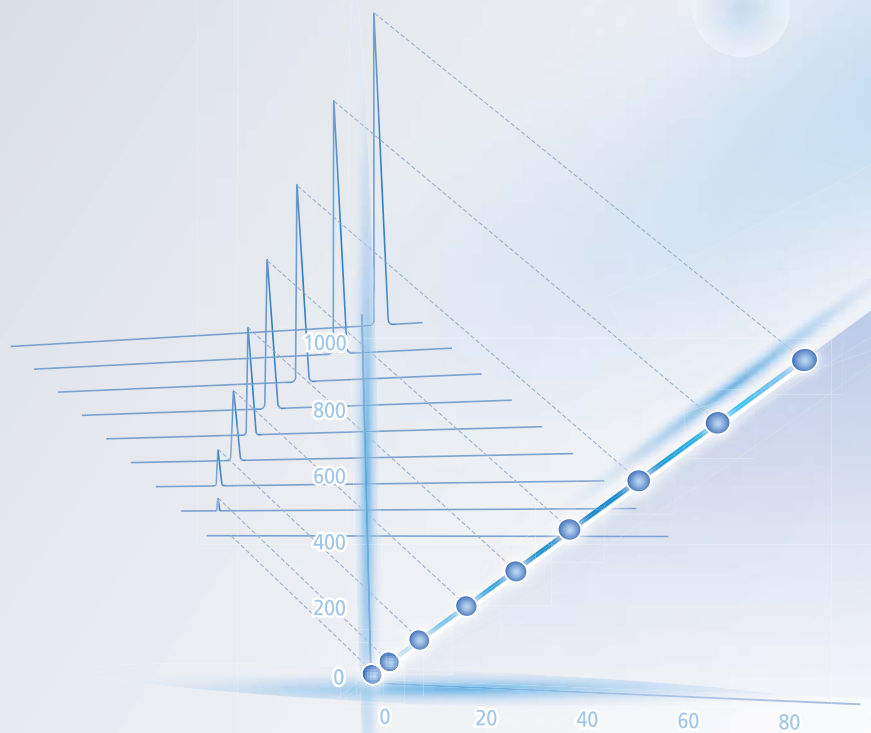
高精度气体稀释仪DLTR-2030与Nexis GC-2030联用，采用电子流量控制技术，样品流路惰性化处理，操作简单，广泛适用环境、化工、教育科研等领域气体样品稀释，自动完成不同浓度标气的制备。



高精度流量控制、小巧稳定

流路惰性化、抗吸附、耐腐蚀

软件操控、智能便捷



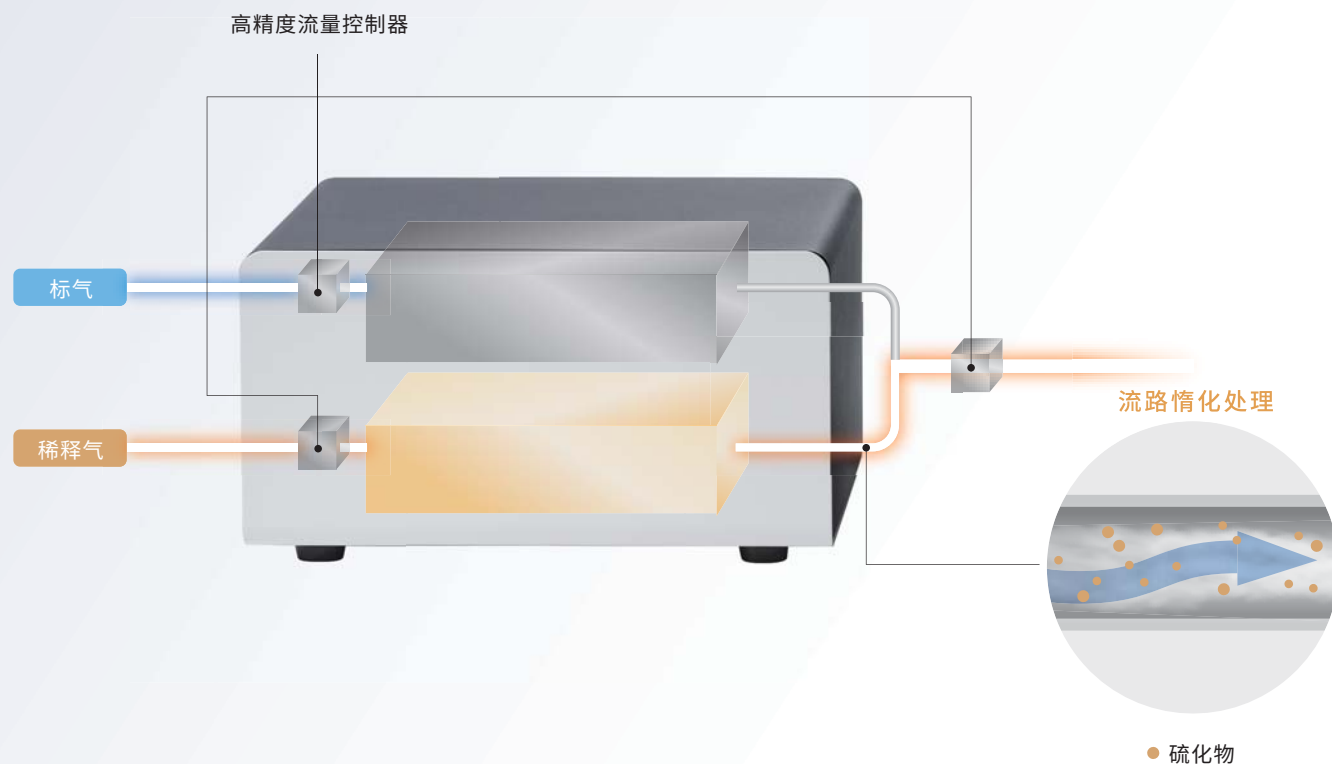
独立版
*该版本需使用气体进样阀

高精度流量控制、小巧稳定

仪器外观小巧搭载高精度流量控制器，无需手动调节，通过软件参数设置，自动执行样品稀释，获得稳定可靠稀释结果。结合系统惰性化处理，耐腐蚀、抗吸附，对硫化物等组分可获得稳定可靠分析结果。



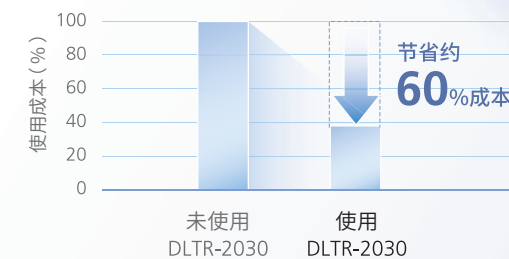
流路惰性化、抗吸附、耐腐蚀



软件操控、智能便捷

1 瓶气体即可完成 **校准曲线**。

使用一瓶气体标样，搭配稀释器专用OLE智能软件，即可快速完成校准曲线，有效节省时间和成本。



使用与未使用DLTR-2030的成本比较

■ 软件操作

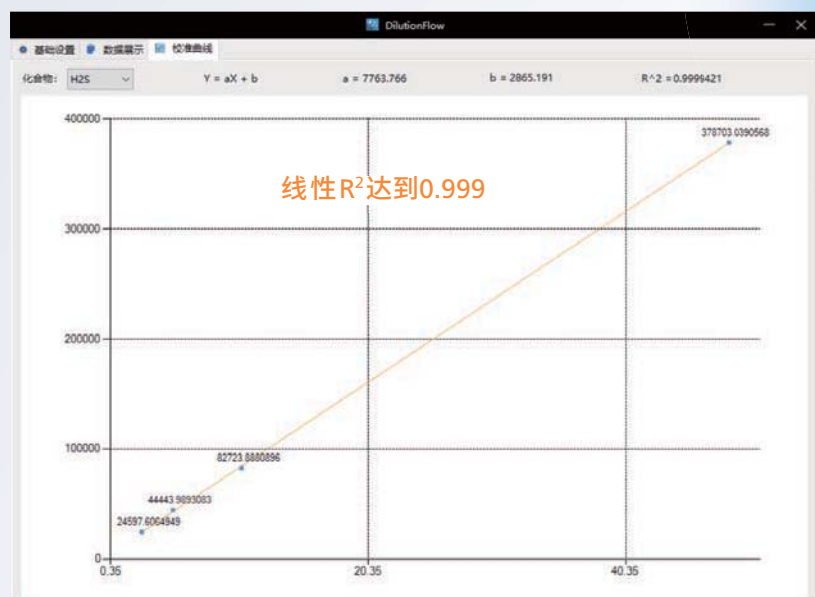
01 基础设置
登录账户，户名密码信息与LabSolutions一致；
设定标准样品与未知样品的进样次数；启动批处理

02 测试数据
样品面积，样品平均面积，样品浓度

03 校准曲线
标准曲线页面计算显示每个化合物的标准曲线。

应用实例

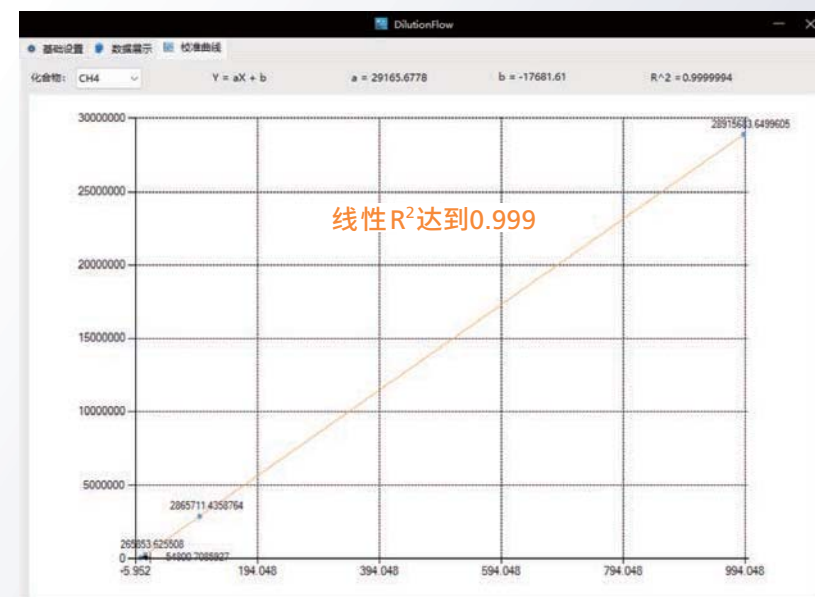
适用于计量、环境保护、石油化工等多行业气体分析、有毒有害气体检测等。
为开展各类有机气体，无机气体的在线自动检测和实验室分析仪器建立校准曲线，提供标准气体。



H₂S

初始浓度(ppm) 500

目标稀释浓度1	5	目标稀释浓度2	1	目标稀释浓度3	0.5	目标稀释浓度4	0.25
稀释倍率1	100倍	稀释倍率2	500倍	稀释倍率3	1000倍	稀释倍率4	2000倍
峰面积1-1	374576.90	峰面积2-1	81847.10	峰面积3-1	44097.10	峰面积4-1	24077.20
峰面积1-2	377400.57	峰面积2-2	81748.80	峰面积3-2	43931.60	峰面积4-2	24419.70
峰面积1-3	379047.55	峰面积2-3	82742.90	峰面积3-3	44301.90	峰面积4-3	24883.90
峰面积1-4	380565.55	峰面积2-4	83084.90	峰面积3-4	44491.10	峰面积4-4	24602.30
峰面积1-5	381295.90	峰面积2-5	83282.60	峰面积3-5	44766.70	峰面积4-5	25015.90
平均峰面积1	378577.29	平均峰面积2	82541.26	平均峰面积3	44317.68	平均峰面积4	24599.80
RSD%	0.71	RSD%	0.86	RSD%	0.74	RSD%	1.21



CH₄

初始浓度(ppm) 10000

目标稀释浓度1	1000	目标稀释浓度2	100	目标稀释浓度3	10	目标稀释浓度4	2
稀释倍率1	10倍	稀释倍率2	100倍	稀释倍率3	1000倍	稀释倍率4	5000倍
峰面积1-1	28929842	峰面积2-1	2864803	峰面积3-1	261250	峰面积4-1	55189
峰面积1-2	28937889	峰面积2-2	2864281	峰面积3-2	266549	峰面积4-2	54839
峰面积1-3	28921233	峰面积2-3	2865413	峰面积3-3	267003	峰面积4-3	54412
峰面积1-4	28920628	峰面积2-4	2867066	峰面积3-4	267250	峰面积4-4	54863
峰面积1-5	28868827	峰面积2-5	2866995	峰面积3-5	267216	峰面积4-5	54700
平均峰面积1	28915684	平均峰面积2	2865711	平均峰面积3	265854	平均峰面积4	54801
RSD%	0.09	RSD%	0.04	RSD%	0.97	RSD%	0.51