

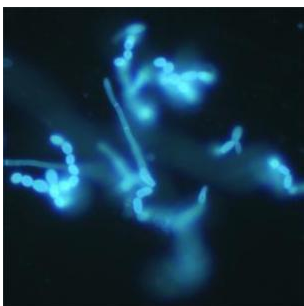
正置六孔荧光模块

FL-BGU-MH

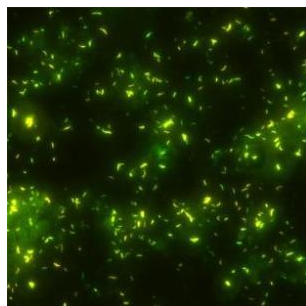
正置显微镜六孔荧光模块，标配紫外、蓝色、绿色等激发光组，通过转盘选择合适的激发光组，进行荧光观察或切换明场观察，广泛应用于呼吸道疾病、生殖道疾病、结核杆菌、自身免疫性疾病等领域的荧光检测。不仅可以匹配我司的显微镜，也可以灵活匹配其他国产和进口品牌采用无限远光路系统的显微镜，例如：NE910，奥林巴斯 BX53，蔡司 Primo Star 等型号，方便显微镜的升级改造。多种配置方案可选，能够满足大部分的正置显微镜荧光实验需求。产品良好的表现，贴切的价格，是您最佳的选择！



实拍效果图



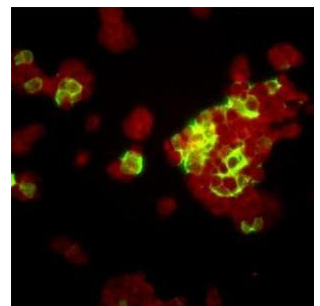
真菌



结核杆菌



霉菌



病毒

- **采用大功率长寿命 LED 光源**

LED 即开即用，开机无须预热；使用寿命长，人工维护成本低；

- **6 孔转盘选择合适的激发光组**

通过 6 孔转盘轻松切换激发光进行荧光或切换明场观察，可通过电源适配器实时显示通道和亮度情况，单个附件最多可搭配四组滤色片。

- **多个高效荧光波段可供选择**

转盘切换 6 孔位荧光通道，联动 LED 照明激发；样品处理只需几个简单步骤，随后即可进行荧光显微镜检测，搭配荧光用相机，可保留荧光图片。

- **可用于不同领域的荧光检测**

广泛应用于呼吸道疾病、生殖道疾病、结核杆菌、自身免疫性疾病等领域的荧光检测。菌体脉络清晰可见，极易分辨。

- **灵活匹配，方便显微镜的升级改造**

显微镜荧光激发模组，不仅可以匹配我司显微镜，也可以灵活地匹配其他国产和进口品牌采用无限远光路系统的显微镜，例如：NE910，BX53，蔡司 Primo Star 等，升级为荧光观察显微镜。（详情可咨询我司）

适配显微镜：



HL3000



Nexcope NE910



Olympus BX53

亮度调节/显示：调节器使用长期测试，保证稳定线性无极调节亮度，旋转柔顺。亮度显示器数字从 0-1.00 表示由弱至强，随着调节器调节同步变化，方便记录使用不同强度激发模块。

通道切换：通道切换方式采用转盘（六通道），推拉杆设计位于亮度调节同侧，方便操作，通道卡位精准。



大口径通道：卡口及滤光片均采用大口径，保证激发光更均匀，视野更光宽，成像更清晰。

燕尾槽通用设计：为了方便匹配不同品牌及型号显微镜，燕尾槽专门设计可自由更换结构，灵活通用，匹配性更高。



使用注意事项：荧光激发光属于强光，在机体明显处温馨提示，请勿直视。



参数配置

名称	规格
光源	可调节 LED
使用寿命	> 20000h
光线调节范围	0-100%线性调节
观察方式	明场/荧光
荧光通道数	1/6
荧光通道	UV 紫外激发组 DAPI:360nm/50nm;400nm;410nmLP
	B 蓝色激发组 FITC:475/35nm;500nm;515nmLP
	G 绿色激发组 TRITC:530/40nm;560nm;575nmLP
LED 中心波长	365nm/475nm/530nm
切换方式	6 孔转盘

注：激发滤光片可以根据客户的要求改变，详情请咨询本公司。



广州市明慧科技有限公司

广州市天河区高普路 97 号 OA 云谷 C201A

邮 编：510640

电 话：+86-020-87096762

E-mail: minghui88@163.com

官 网：www.gzmhkj.com.cn