

## IC-MS/MS 离子色谱质谱联用仪



Essentia IC-16+LCMS-8050  
珠联璧合 拓展应用边界

### Essentia IC-16 出色的性能与稳定性

#### ■ 全惰性化流路

从流动相瓶到检测器，全流路惰性化处理，确保结果可靠性。

#### ■ 优秀的流量稳定性

卓越表现完美传承了岛津LC的优异性能，送液稳定，重现性出色。

#### ■ 操作简单

一体化全中文工作站LabSolutions同时控制IC和MS系统，方便易用，轻松开展分析工作。

### LCMS-8050 优异的速度与灵敏度

#### ■ 高灵敏度分析与5ms的正负极性快速切换

在进行正负极性切换的分析中，即使是超高压液相的尖锐峰，LCMS-8050也能获取足够的的数据点，准确记录峰数据并保证很好的重要性。

#### ■ 高灵敏度分析与30000u/s的快速扫描

快速的扫描速度使得MS/MS扫描和MRM定量同时进行并保证定量的准确性。

#### ■ 高灵敏度分析与555通道/秒的高速MRM

在业界领先的555通道/秒MRM分析速度下通过提高离子化效率和离子传输来实现更高的灵敏度。

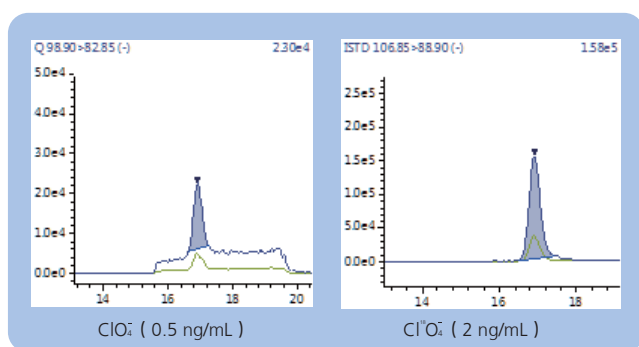
## 应用实例

### IC-MS/MS联用技术测定奶粉中高氯酸盐的含量

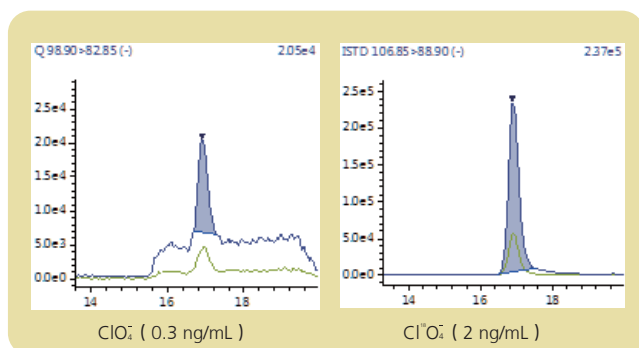
高氯酸盐是一种持久性环境污染物质，广泛用于工业界。早在2002年，美国环境保护组织（EPA）规定饮用水中高氯酸盐的最大容许浓度为1 $\mu$ g/L。

痕量高氯酸盐的检测对于常规IC而言是一项困难的分析任务。岛津将性能出色的Essentia IC-16离子色谱仪与高灵敏度的LCMS-8050串联四极杆质谱仪联用，建立了奶粉中高氯酸盐含量测定的方法，本方法灵敏度高、重现性好，适用于奶粉中高氯酸盐的快速检测。

#### MRM色谱图

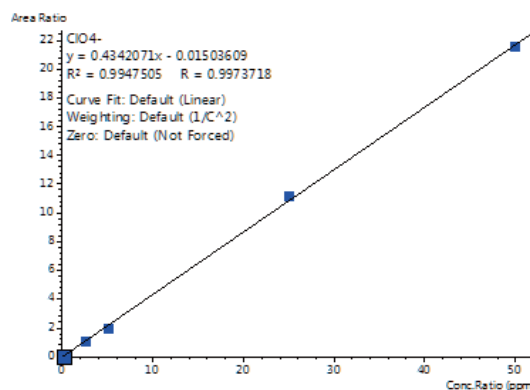


标准品的MRM色谱图



奶粉样品的MRM色谱图

#### 校准曲线



实验结果表明，在0.2~100 ng/mL浓度范围内，方法线性良好，校准曲线相关系数大于0.997，各校准点准确度在90.7~111.7%之间。

北京  
电话: (010) 8525-2310/2312  
上海  
电话: (021) 3419-3888  
沈阳  
电话: (024) 2341-4778  
郑州  
电话: (0371)8663-2981/2983

乌鲁木齐  
电话: (0991) 230-6271/6272  
昆明  
电话: (0871) 6315-2986/2987  
南京  
电话: (025) 8689-0258  
<http://www.shimadzu.com.cn>

成都  
电话: (028)8619-8421/8422  
广州  
电话: (020) 3718-3888  
西安  
电话: (029) 6273-7878

深圳  
电话: (0755) 8340-2852  
重庆  
电话: (023) 6380-6057  
武汉  
电话: (027) 5908-0488

用户服务热线电话: 800-8100439 400-6500439

注: 样本中关于产品性能、功能等信息的表述及对比范围, 仅限于岛津自产和岛津合作的产品。本产品资料所宣传的内容, 以本版本为准, 资料中的试验数据除注明外均为本公司的试验数据 (另有说明的除外)。本资料所有信息仅供参考, 如有变动恕不另行通知。

印刷日期: 2022.06