



2500 总烃气体分析仪

Series 2500 Total Hydrocarbon

2500 总烃气体分析仪是一种专门设计用来连续测量气流中碳氢化合物气体浓度的设备。采用先进的液晶触摸屏操作。

工作原理

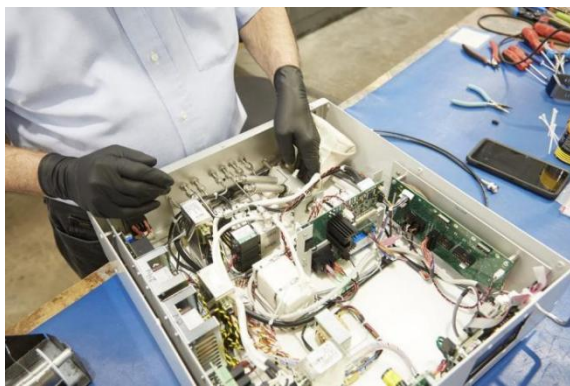
搭载火焰电离检测器 (FID)，工作原理是气体的电导率与气体中带电粒子的浓度成正比。在氢火焰中燃烧时产生电离的碳原子。存在于电极间隙之间的正离子、负离子和电子降低了间隙电阻并使电流流过间隙。由此产生的电压下降被检测到，然后作为一个浓度报告。

流量控制

内部气体流量控制由质量流量控制器控制。样品气流到检测器是由一个电子背压调节器与控制反馈到质量流量计控制。旁路样品流通过背压调节器，对样品流中的碳氢化合物变化做出快速反应。

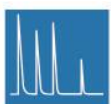
该仪器在多种气体制造设施和实验室应用中提供长期稳定和准确的性能，例如：

- 气体纯度认证
- 食品/饮料行业的总烃监测
- 碳氢化合物排放监测
- 研发实验室应用



性能参数

- 检测器：FID
- 测量范围：（客户可根据需求自由选择）
 - Range 1: 0 - 25.00 ppm
 - Range 2: 0 - 250.0 ppm
 - Range 3: 0 - 2500 ppm
 - Range 4: 0 - 25000 ppm
- 灵敏度：各样本平均值: 0.018 ppm CH₄
最佳 CH₄ in N₂: 0.013 ppm CH₄
- 重复性：连续 5 个样品 ±1%
- 精度：96.8%在线性范围内
- 响应时间：（测量范围在 0 and 1007 ppm CH₄ in N₂, 量程 3）
 - 上升测量浓度的 90%: 16s
 - 上升测量浓度的 95%: 18s
 - 上升测量浓度的 100%: <4min
 - 降低测量浓度的 10%: 16s
 - 降低测量浓度的 5%: 18s
 - 降低测量浓度的 0%: <6min
- 通讯：4-20 mA, 0-5 VDC、RS-232、USB
- 界面：7 英寸图形电阻式液晶触摸屏
- 连接方式：1/8 英寸压缩接头
- 温度范围：15 °C-35 °C
- 工作电源：120 W at 230 VAC, 50 Hz
- 尺寸：17.8 cm x 48.3 cm x 53.4 cm
前面板高度 4U, 适合 19 英寸宽的 EIA 标准机架
- 重量：11kg



更多内容请咨询：

E-mail: sales@dylaunch.com

Tel: 18311283262



Analytical instruments since 1935