



20-600 便携式气体分析仪

Series 20-600 Portable Gas Analyzer

20600 便携式气体分析仪是为定量分析二元气体混合气体中以及大气环境下的应用而设计的。

仪器结构坚固，便携，适于在现场使用。



工作原理

20600 便携式气体分析仪依据热导检测器原理而制成，即利用被测组分和载气的热导系数不同而响应的浓度型检测器。

仪器配有热导检测器，带有密封的参比池和四个热导丝（铼钨丝、钨丝和镍丝），传感元件对于电流变化拥有极佳的气体灵敏度和稳定性。对大多数气体检测，响应时间小于 10 秒。

内置的样品泵将样气吸入检测器，样品浓度（相对于空气或密封参比池内的气体）将被显示在液晶显示表比较快速。

技术优势

- 双量程校准
- 根据客户要求设计（客户提供特定的应用参数）
- 响应时间小于 10 秒
- 电源或电池操作（可充电）
- 灵敏度：可以被校准到空气中 0.5%的 O₂

校准功能

校准很容易，只需从已知混合气中取样，并在刻度上调整到合适的读数就可以了。两个量程各有其独立的调整。

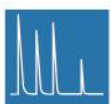
性能参数

量程	0~100%， 0~10%
检测器	TCD， 使用 4 个灯丝 (Wx、 Wz、 Ni)
密封参比气	Air、 He、 N ₂ 、 Ar、 CO ₂ 、 H ₂
功率	60W
电池	铝/酸胶， 12V
电池寿命	充电 500 次
样气流速范围	0-2SCFH
灵敏度	空气中 0.5%的 CO ₂
精确度	满量程 3%
响应时间	<10s
预热时间	1 分钟
操作温度范围	4°C~38°C
飘移	<满量程 10%/小时
显示	LED
尺寸	29.21cm×13.97cm×16.51cm
重量	净重 6.35kg 船重重 7.71kg

应用领域

NH₃ in Air
Freon in Air
CO₂ in N₂ (flue gas)
Helium in Air
Halon 1301 in Air
CH₄ in Air

H₂ in CH₄
Refrigerant 12 in Air
Natural Gas in Air
N₂ in Argon
Argon in Helium
CO₂ in Helium
... and many others



更多内容请咨询：

E-mail: sales@dylaunch.com

Tel: 18311283262



Analytical instruments since 1935