



## 580 系列气相色谱仪

### Series 580 Basic Isothermal GC

580 系列气相色谱仪可搭载的检测器包括：TCD、DID、FID。样品通过直接进样或通过气体样品阀引入。可配备防腐蚀系统，是腐蚀性工业气体分析行业的首选设备。

#### 检测器

##### 放电离子化检测器 (DID)

- 通用型检测器
- 腐蚀性和惰性样品的兼容性
- 动态线性范围为 1ppb 到 <1% 的体积
- ppb 水平的标准偏差为 <1%
- 最高工作温度 125°C

##### 热导检测器 (TCD)

- 通用性、高灵敏度、高线性、无破坏性
- 四根灯丝组成的惠斯通电桥电路，双列配置
- 铼钨、金镀层钨和镍丝，均具有特殊的性能特性，如耐腐蚀、抗氧化，可应用于多种环境下使用
- 线性范围为  $>10^4$
- 最高工作温度为 450°C

##### 氢火焰离子化检测器 (FID)

- 工作电压：160V
- 灵敏度： $1 \times 10^{-12}$  g/sec
- 最高工作温度：300°C
- 线性范围为  $>10^6$
- 材质：不锈钢/陶瓷绝缘
- 连接器：同轴连接器类型为 BNC
- 电路：采用稳压混合稳压电路供电的固态场效应晶体管
- 运算放大器
- 灵敏度： $1.5 \times 10^{-12}$  A，满量程
- 输入范围： $10^{-9}$ 、 $10^{-10}$ 、 $10^{-11}$ 、 $10^{-12}$  A/mV
- 输出范围：二进制，1 到 1024 加上无穷大

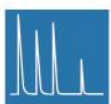
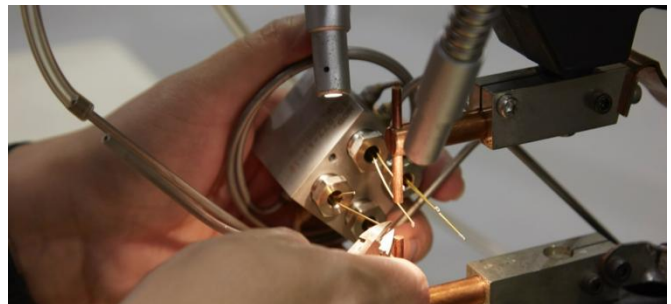
##### 火焰光度检测器 FPD

- 滤光片：394nm 中心波长 (硫)
- 载气：氮气或氦气
- 温度范围：室温至 200°C
- 灵敏度： $<5$ ppb COS



#### 性能参数

- 进气方式  
柱上进样 (单、双进样口) 或气体样品阀
- 阀门配置  
前切、反切、中心切割、旁路
- 气动阀带加热阀箱，用于高温气体分析应用 (可选)
- 大容量柱温箱
- 不锈钢湿润表面标准
- 柱温箱、检测器和进样口独立的温度控制器
- 耐腐蚀硅钢材料，镍合金系统可用
- 柱箱：  
温度范围：室温至 400°C  
数字显示温度读数：3-1/2 位 LED 数字表  
独立温度控制器与直读，环境至 400°C  
柱箱温度保护电路：当温度超过设定值 30°C 时，柱箱自动关闭  
柱箱容量：容纳多达 30 根 1/8" 柱
- 载体进线灯丝保护器压力开关 (TCD)
- 可独立控制的检测器温控
- 规格尺寸：49.53cm × 45.72cm × 31.75cm



更多内容请咨询：

E-mail: sales@dylaunch.com

Tel: 18311283262



Analytical instruments since 1935