



智造一流设备  
助力产业升级  
AUTOMATION FOR THE BRILLIANT



华纳创新(北京)科技有限公司  
研发中心·北方区客户服务中心

地址:北京市房山区辰光东路16号院6号楼4层

华纳创新(苏州)先进制造有限公司  
生产基地·南方区客户服务中心

地址:苏州高新区综合保税区F区7号

邮箱: info@huanaco.com

网址: www.tousimis.com.cn www.huanaco.com

联系电话: 176-12345-798 固话: 010-88955081

临界点干燥仪产品目录

## 工作原理

介质在某一特定压强和温度以上，会转变成同时具有气体和液体性质的超临界流体，其粘度和扩散系数接近气体，密度和溶解能力接近液体。这一特定的压强和温度点称为临界点。在临界点时介质的表面张力为零，干燥过程无须经历气液转换过程，对样品的破坏大大降低。临界点干燥仪（Critical Point Dryers, CPD）即根据此原理设计制作，通常采用液态 CO<sub>2</sub> 为介质，并以乙醇作为中间溶剂，可广泛用于化工、材料、电子、生物、制药、医学等领域样品的干燥。

## 华纳创新和 Tousimis

华纳创新（Huanaco Innovation）是集设备制造、应用服务、国际贸易于一体的综合性创新企业集团，**华纳创新是 tousimis 的中国总代理和服务中心**。旗下包括华纳创新（北京）科技有限公司、华纳创新（苏州）先进制造有限公司、北京弘燕高新技术有限公司、望潮科技（北京）科技有限公司等多家企业，在北京、苏州分别设有研发中心和生产基地。Tousimis Research Corporation 成立于 1962 年，总部位于美国马里兰州 Rockville，拥有近 50 年的临界点干燥仪设备制造经验。其临界点干燥仪产品因技术先进、操作简便、可靠性高而闻名世界。

## 产品分类

Tousimis 的临界点干燥仪产品分为以下几个系列：



### A系列 (Series A) :

多功能通用型，不适用于洁净室  
垂直样品室，带有观察窗和照明灯  
样品室内径：1.25 / 4.5英寸  
手动、半自动、全自动可选



### B系列 (Series B) :

台式全自动，洁净室适用  
样品室内径：1.25 / 4.5 / 6.5英寸  
标配SOTER™冷凝器、晶圆架、样品室变径环  
一次可处理5片晶圆样品



### C系列 (Series C) :

落地式触屏控制全自动可自定义编程，洁净室适用  
样品室内径：4.5 / 6.5 / 8.5英寸  
高效内部冷却回路器，节省40%LCO<sub>2</sub>  
标配内置式SOTER™冷凝器、晶圆架、样品室变径环



### Autosamdri® 931 (产品编号#8787) :

新一代触屏控制多功能干燥仪，洁净室适用  
样品室内径：1.25 / 2.5 / 3.4英寸可选  
多种样品处理程序，并支持用户自定义  
通过Stasis软件可实现全过程精确控制

## A 系列

适用于 EM 及 MEMS 等多种样品处理的高性价比临界点干燥仪（不适用于洁净室）

型号	Samdri®-PVT-3D	Samdri®-795	Autosamdri-815 Series A	Autosamdri-815B Series A
产品编号	8755B	8778B	8779B	8780B
产品特点	手动	半自动	全自动	大容量、全自动
样品室内径	1.25"	1.25"	1.25"	4.5"
样品室容积	25 ml	25 ml	25 ml	326 ml
设备尺寸cm	32.4x24.8x47.0	35.6x26.0x54.6	35.6x26.0x54.6	36.2x29.8x63.5
备注	可选SOTER™冷凝器 (分离乙醇和CO <sub>2</sub> ，消除静电及吹扫噪音)			标配SOTER™冷凝器及 3", 2", 1.25" 样品室 变径环

## B 系列

专为 MEMS 制备而设计的台式全自动临界点干燥仪（洁净室适用，也可用于 EM 样品）

型号	Autosamdri®-815 Series B	Autosamdri®-815B Series B	Automegasamdri®-915B Series B
产品编号	8779C	8780C	8785C
样品室内径	1.25"	4.5"	6.5"
样品室容积	25 ml	326 ml	679 ml
样品室变径环	-	4", 3", 2", 1.25"	6", 4", 3", 2", 1.25"
HF相容晶圆架	10mm方形	4", 3", 2", 10mm	6", 4", 3", 2", 10mm
设备尺寸	35.6x26.0x54.6 cm	36.2x29.8x63.5 cm	36.2x29.8x63.5 cm

## C 系列

专为 MEMS 制备而设计的落地式全自动临界点干燥仪（洁净室适用，也可用于 EM 样品）

型号	Automegasamdri®-934 Series C	Automegasamdri®-936 Series C	Automegasamdri®-938 Series C
产品编号	8788A	8788B	8788C
样品室内径	4.5"	6.5"	8.5"
样品室容积	326 ml	679 ml	1162 ml
样品室变径环	4", 3", 2", 1.25"	6", 4", 3", 2", 1.25"	8", 6", 4", 3", 2", 1.25"
HF相容晶圆架	4", 3", 2", 10mm	6", 4", 3", 2", 10mm	8", 6", 4", 3", 2", 10mm
设备尺寸	50.3×80.6×113.0 cm		

\*Tousimis 所有 CPD 产品样品室深度均为 1.25 英寸。

## 随机配件

- 外置两级LCO<sub>2</sub>过滤装置
- 高压不锈钢LCO<sub>2</sub>软管
- 防静电排空管线
- 备用密封环、样品室灯泡、保险丝
- 安装工具套装
- 说明书及数据卡片
- 2年质保及终生免费技术支持
- 外置吹扫后过滤器\*
- SOTER™冷凝器\*
- 样品室变径环\*
- HF兼容晶圆架\*



\*仅适用于部分型号

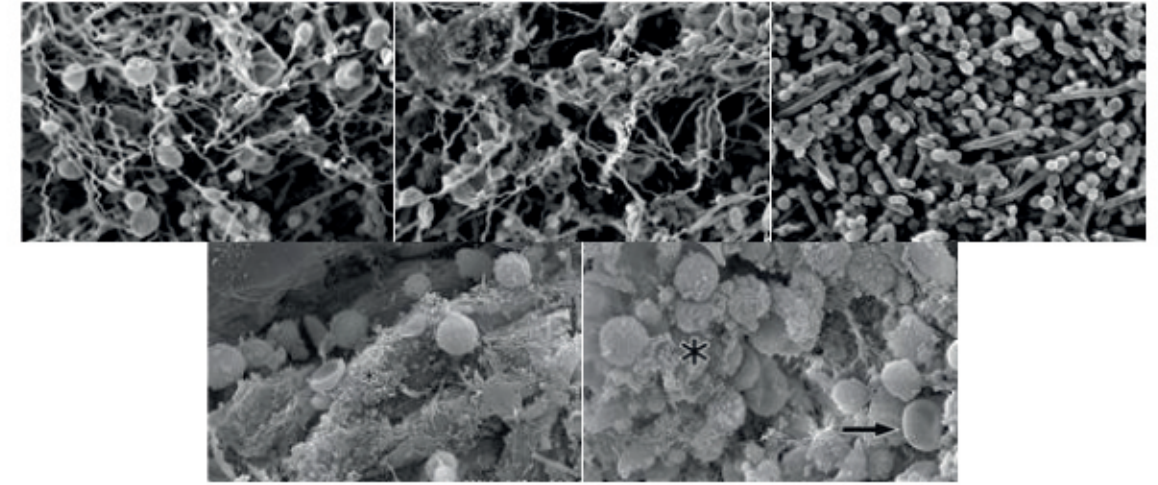
## 扩展配件



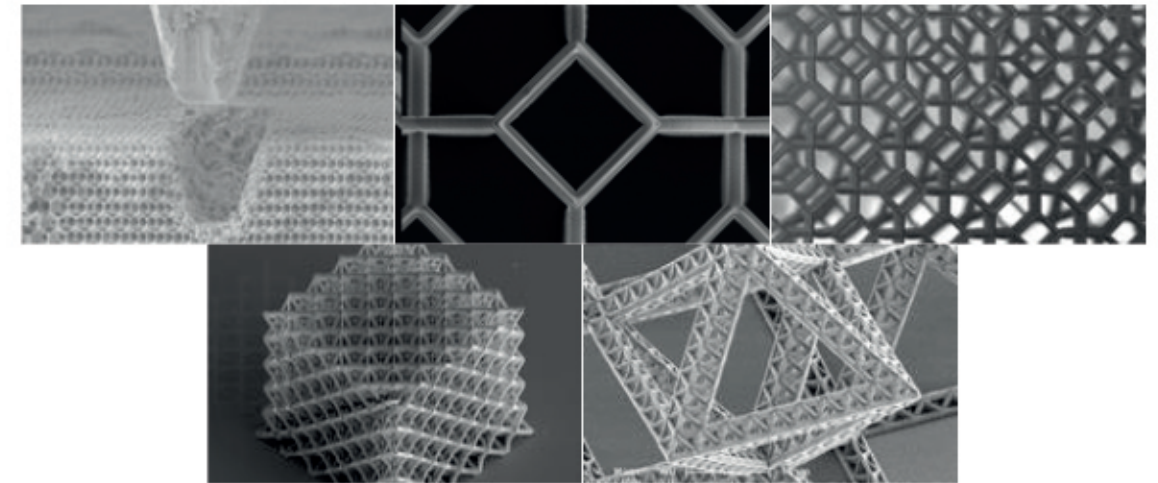
欢迎访问华纳创新网站 [www.huanaco.cn](http://www.huanaco.cn) 了解更多产品与配件信息。

## Tousimis CPDs 产品应用领域简介

### 1、Bio-Film Applications



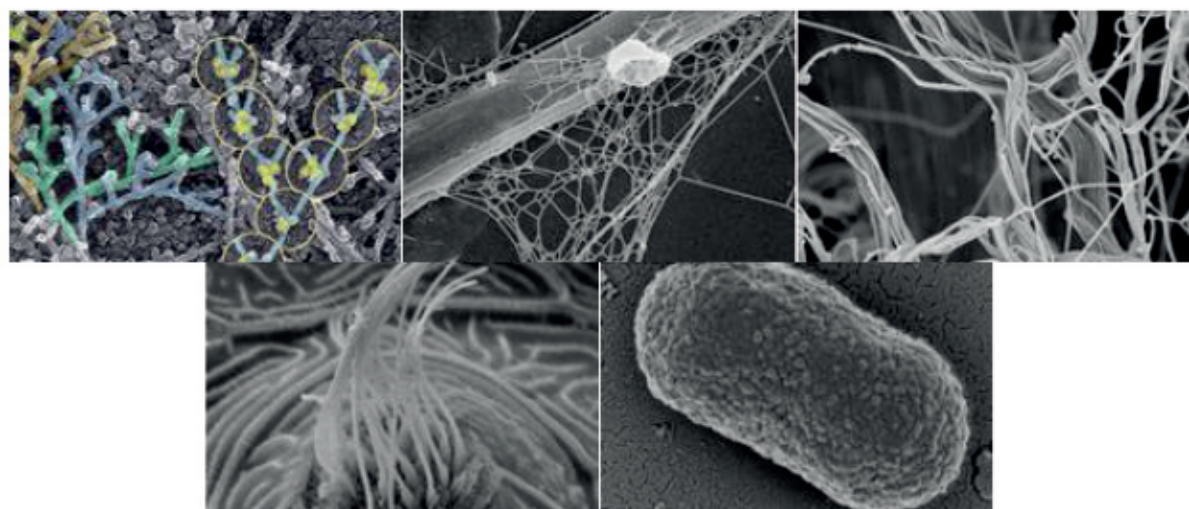
### 2、Nanoscribe Applications



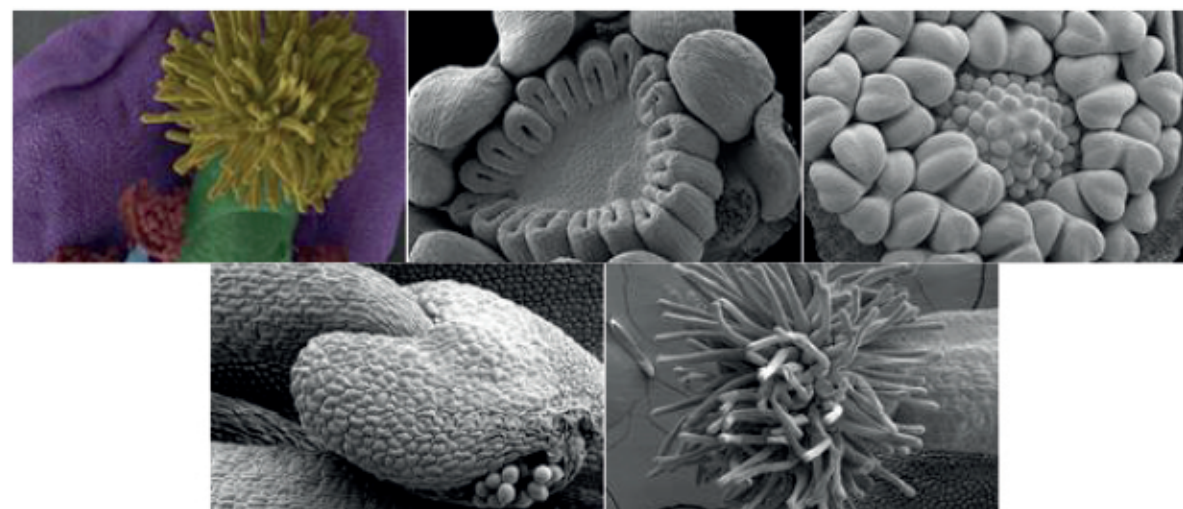
### 3、Bacterial Applications



### 4、Structural Biology Applications



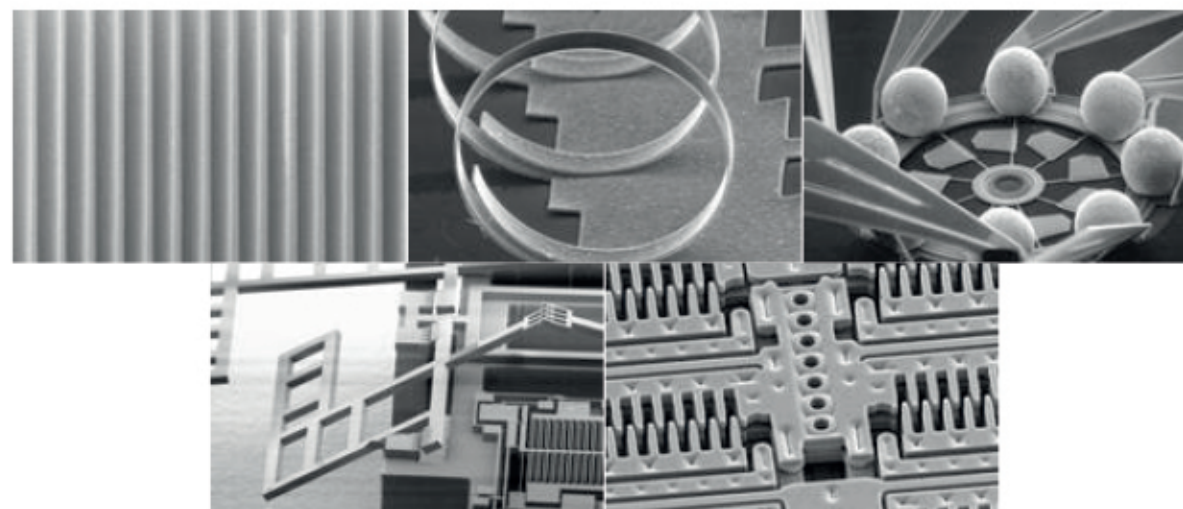
### 7、Botany Applications



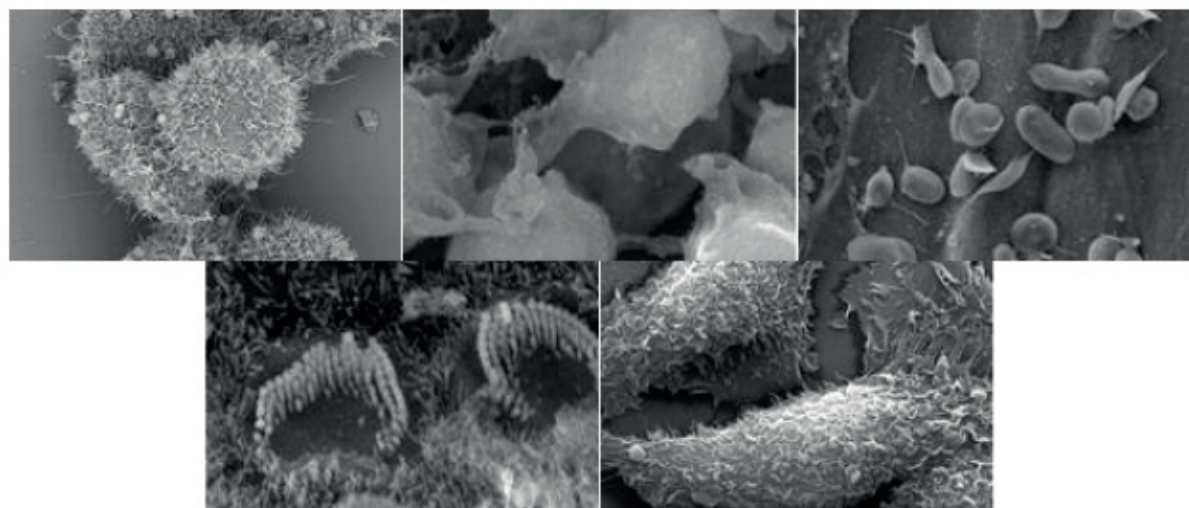
### 5、Entomology Applications



### 8、MEMS Applications



### 6、Cellular Applications



想了解更多产品与配件信息请登录 [www.huanaco.cn](http://www.huanaco.cn) 或 [www.tousimis.cn](http://www.tousimis.cn).



## Tousimis A 系列临界点干燥仪



### 产品特点：

- a) 不适用于无尘室
- b) 手动 (PVT-3D)、半自动 (795)、全自动 (815 Series A; 815B Series A) 及不同大小样品室可选
- c) 可用于 SEM、TEM、MEMS 等多种样品处理
- d) 内置压力控制模块，自动控制系统压力和保持压力稳定性
- e) 每个操作模式均有 LED 显示，一目了然 (不适用于 PVT-3D)
- f) 样品室设有照明灯及观察窗，便于观察样品状态
- g) 内置过滤系统，保护样品和阀门 h) 外置两级过滤器，去除水、油和颗粒物

- i) 带刻度的微型计量阀门控制 LCO<sub>2</sub> 流量
- j) 操作参数可重复设定，确保结果可重复性
- k) 标配样品室内环套装，适配不同的样品尺寸，减少 LCO<sub>2</sub> 消耗，提高干燥效率 (仅适用于 815B)
- l) 专利 SOTER 冷凝器用于分离乙醇和 CO<sub>2</sub>，消除静电及吹扫噪音 (仅适用于 815B)
- m) 所有电气部件符合 UL、CE 和 U.S.Military 标准

### A 系列干燥仪参数对比：

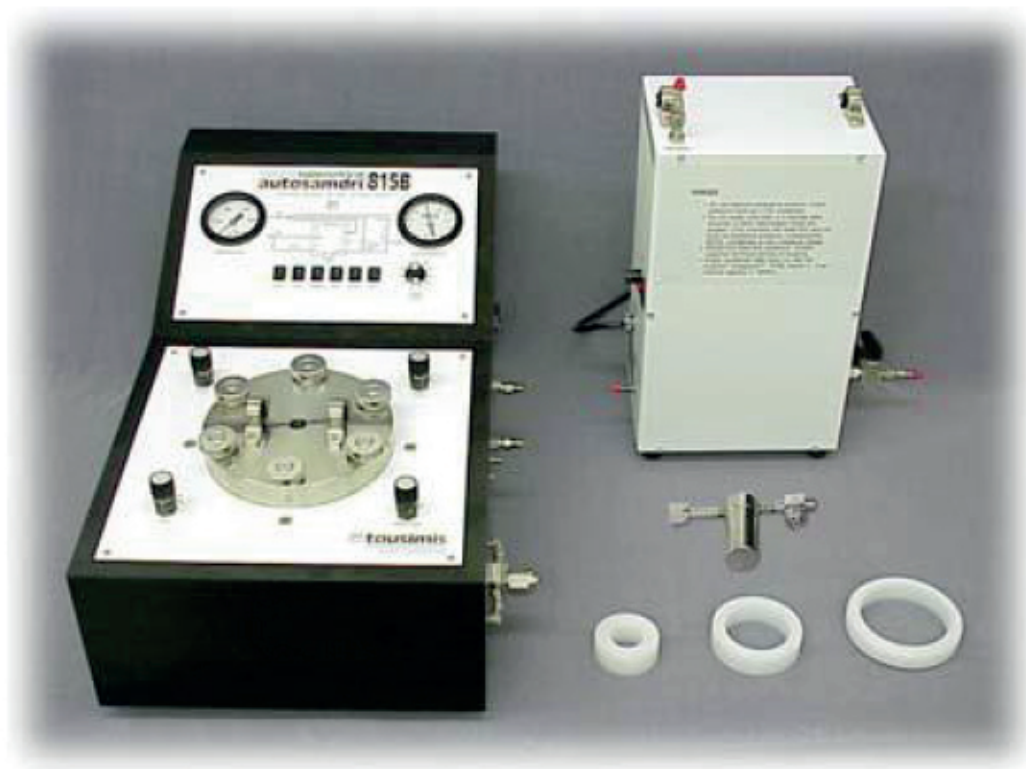
型号	Samdri®-PVT-3D	Samdri®-795	Autosamdri®-815 Series A	Autosamdri®-815B Series A
产品编号	8755B	8778B	8779B	8780B
产品特点	手动	半自动	全自动	大容量、全自动
样品室尺寸	1.25"(内径)×1.25"(深)	1.25"(内径)×1.25"(深)	1.25"(内径)×1.25"(深)	4.5"(内径)×1.25"(深)
样品室容积	25 ml	25 ml	25 ml	326 ml
设备尺寸	32.4 x 24.8 x 47.0 cm	35.6 x 26.0 x 54.6 cm	35.6 x 26.0 x 54.6 cm	36.2 x 29.8 x 63.5 cm
备注	可选 SOTER 冷凝器 (分离乙醇和 CO <sub>2</sub> ，消除静电及吹扫噪音)			标配 SOTER 冷凝器及 3", 2", 1.25" 样品室内环
温度压力范围	-30 °C ~ 60 °C, 0 ~ 2000 psi			

### 标准配置：

1. 柔性高压 LCO<sub>2</sub> 管线，1.5 m
2. 外置 LCO<sub>2</sub> 过滤装置 (去油 / 水及 0.5 μm 以上颗粒物)
3. 防静电排空管线
4. 备用样品室密封环 (2) 样品室灯泡 (2)，保险丝 (2)
5. 样品室内环 (仅适用于 815B)，适配不同尺寸样品，减少 LCO<sub>2</sub> 消耗
6. 外置 SOTER 冷凝器 (仅适用于 815B)，分离乙醇和 CO<sub>2</sub>，消除静电及吹扫噪音
7. 安装工具组

8. 用户说明书及数据表

9. 2 年质保及终生免费技术支持



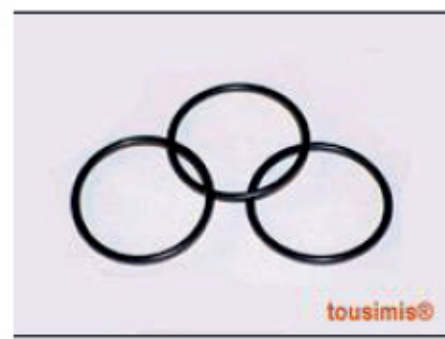
过滤装置和高压不锈钢管



流量计



防静电排气/液管线



O 型圈

## Tousimis B 系列临界点干燥仪规格特点



### 产品特点：

- a) 专为 MEMS ( Micro-Electro-Mechanical System ) 制备而设计的台式全自动临界点干燥仪，防静电无尘室适用
- b) 标配不同尺寸晶圆架，每次可处理 5 个晶圆样品
- c) 标配样品室内环套装，适配不同的样品尺寸，减少 LCO<sub>2</sub> 消耗，提高干燥效率
- d) 高效绝热冷却系统，可快速降温并在充液、吹扫时自动保温
- e) 专利 SOTER 冷凝器用于分离乙醇和 CO<sub>2</sub>，消除静电及吹扫噪音
- f) 内置压力控制模块，自动控制系统压力和保持压力稳定性

- g) 每个操作模式均有 LED 显示，一目了然
- h) 外置 0.5 $\mu$ m 的 LCO<sub>2</sub> 过滤器，去除水、油和颗粒物
- i) 内置过滤系统，可过滤 LCO<sub>2</sub> 内 0.4 $\mu$ m 以上杂质
- j) 样品室设有照明灯及观察窗，便于观察样品状态
- k) 带刻度的微型计量阀门控制 LCO<sub>2</sub> 流量
- l) 微处理器控制，可全自动操作
- m) 操作参数可重复设定，确保结果可重复性
- n) 所有电气部件符合 UL、CE 和 U.S.Military 标准

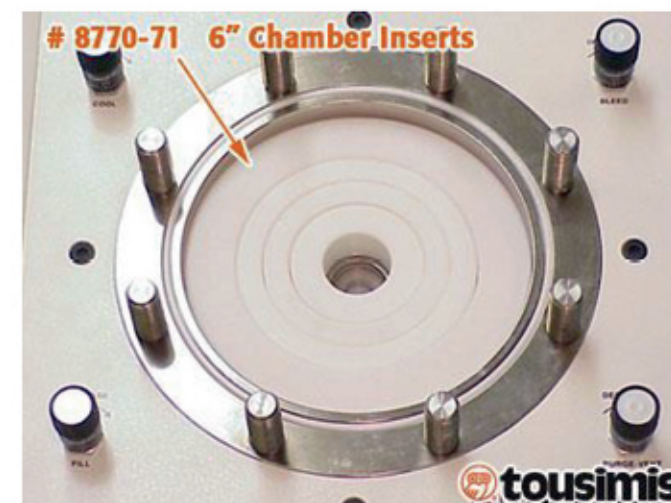
#### B 系列干燥仪参数对比：

型号	<u>Autosamdri®-815</u> Series B	<u>Autosamdri®-815B</u> Series B	<u>Automegasamdri®-915B</u> Series B
产品编号	8779C	8780C	8785C
样品室尺寸	1.25"(内径)×1.25"(深)	4.5"(内径)×1.25"(深)	6.5"(内径)×1.25"(深)
样品室容积	25 ml	326 ml	679 ml
样品室内环	-	4", 3", 2", 1.25"	6", 4", 3", 2", 1.25"
HF 相容晶圆架	10mm	4", 3", 2", 10mm	6", 4", 3", 2", 10mm
设备尺寸	35.6 x 26.0 x 54.6 cm	36.2 x 29.8 x 63.5 cm	36.2 x 29.8 x 63.5 cm
温度压力范围	- 30 °C ~ 60 °C, 0 ~ 2000 psi		

#### 标准配置：

1. 柔性高压 LCO<sub>2</sub> 管线，3.0 m (无尘室)
2. 外置 LCO<sub>2</sub> 过滤装置 (去油 / 水及 0.5  $\mu$ m 以上颗粒物)
3. 外置 SOTER 冷凝器 (分离乙醇和 CO<sub>2</sub>，消除静电及吹扫噪音)
4. 防静电排空管线
5. 备用样品室密封环 (3)，样品室灯泡 (2)，保险丝 (2)
6. 样品室内环 (仅适用于 915B 与 815B) 可适配不同直径晶圆
7. HF 相容晶圆架 (仅适用于 915B 与 815B) 与 10mm 方晶架，每个支架最多可放置 5 片晶圆样品

8. 安装工具组
9. 用户说明书及数据表
10. 2 年质保及终生免费技术支持



## Tousimis Automegasamdri® 934/936/938 series C



### 主要特点：

- a) 专为微机电系统（MEMS）制备而设计的落地式全自动临界点干燥仪，无尘室适用
- b) 最大可处理 8 英寸晶圆，每次最多可处理 5 个
- c) 标配 HF 相容晶圆架和 10mm 方形芯片架
- d) 标配样品室内环，可适配不同直径的晶片样品，减少 LCO<sub>2</sub> 消耗，缩短干燥时间，提高干燥效率
- e) LCD 触控屏
- f) 可编程触屏控制界面，全自动控制
- g) 多种默认处理程序，也可自定义程序并重复使用

- h) 专利“Stasis”程序用于处理较厚或较难干燥的样品
- i) 慢速充液功能，保护敏感微电子元件
- j) 高效内部冷却回路，快速降低样品室温度
- k) 专利内置式 SOTER 冷凝器，分离乙醇和 CO<sub>2</sub>
- l) 两级 LCO<sub>2</sub> 过滤，可过滤 99.999% 0.08 μm 以上颗粒
- m) 外置吹扫后过滤器，便于仪器维护
- n) 样品室照明便于观察干燥过程
- o) 所有部件满足 CE、UL 和 U.S.Military 标准

### 规格参数：

型号	Automegasamdri®-934 Series C	Automegasamdri®-936 Series C	Automegasamdri®-938 Series C
产品编号	8788A	8788B	8788C
样品室尺寸	4.5"(内径)×1.25"(深)	6.5"(内径)×1.25"(深)	8.5"(内径)×1.25"(深)
样品室容积	326 ml	679 ml	1162 ml
降温时间	<3 min	<4 min	<5 min
样品室内环	4", 3", 2", 1.25"	6", 4", 3", 2", 1.25"	8", 6", 4", 3", 2", 1.25"
HF 相容 晶圆架	4", 3", 2", 10mm	6", 4", 3", 2", 10mm	8", 6", 4", 3", 2", 10mm
温度压力 范围	- 30 °C ~ 60 °C, 0 ~ 2000 psi		
设备尺寸	50.3 cm (宽) × 80.6 cm (深) × 113.0 cm (高)		

### 标准配置：

1. SS316 不锈钢柔性高压 LCO<sub>2</sub> 进液管线，3.0 m（无尘室）（其他长度可根据要求订做，最长可达 30 米）
2. 外置 LCO<sub>2</sub> 两级过滤装置（去油 / 水及 0.08 μm 以上颗粒物）
3. 用于吹扫、排气、放空的防静电管线
4. 备用样品室密封环（3），样品室灯泡（2），保险丝 3A\*2, 8A\*2（2）
5. 样品室内环，内径 8"（仅适用于 8.5 英寸型号），6"（仅适用于 8.5 与 6.5 英寸型号），4", 3", 2", 1.25"，可适配不同直径晶圆



6. HF 相容晶圆架 [8"( 仅适用于 8.5 英寸型号 ), 6"( 仅适用于 8.5 与 6.5 英寸型号 ), 4", 3", 2" 及 10mm 方形样品架, 每个支架最多可放置 5 片晶圆或样品
7. 安装工具
8. 用户说明书及数据表
9. 两年质保及终生免费技术支持



## Tousimis Autosamdri® 931 规格特点



### 主要特点:

- a) 荣获 2012 年“今日显微学 今日显微学”创新奖；
- b) 1.25”、2.5”、3.4”等多种样品室尺寸可选；等多种样品室尺寸可选；
- c) 可自定义编写程序；
- d) 专利 Stasis 程序，可设置 CO<sub>2</sub> 置换次数，便于其他较难干燥样品的；
- e) 更精确的程序控制，保证干燥结果可重复性；
- f) 多种样品架可选，最小处理 2μm 样品。

### 特点:

- a) LCD 触屏控制，全自动操作可用于无尘室；
- b) 多种默认处理程序，也可自定义并重复使用；
- c) 专利 Stasis 程序，可设置 CO<sub>2</sub> 置换次数，适合凝胶等较难干燥的样品；

- d) 慢速充液功能，适用于各种易损样品；
- e) 快速冷却，1.25" 样品室冷却时间小于 样品室冷却时间小于 1min；
- f) 内置 SOTER™ 冷凝器分离乙醇和 CO<sub>2</sub>，消除静电、CO<sub>2</sub> 凝固以及消除噪音；
- g) 外置吹扫后过滤器便于更换；
- h) 照明灯便于观察整个干燥过程；
- i) 专利非机械式吹扫搅拌技术，免维护；
- j) 保质期两年。

#### 规格参数：

样品室尺寸：三种容积可选（内径不同，深度均为 1.25"）

1.25" (31.75mm × 31.75 mm)，容积 25 mL；

2.50" (63.50mm × 31.75 mm)，容积 100 mL；

3.40" (86.36mm × 31.75 mm)，容积 186 mL；

三种规格对应的编号：

非洁净实验室：8787A；8787B；8787C

洁净实验室：8787D；8787E；8787F

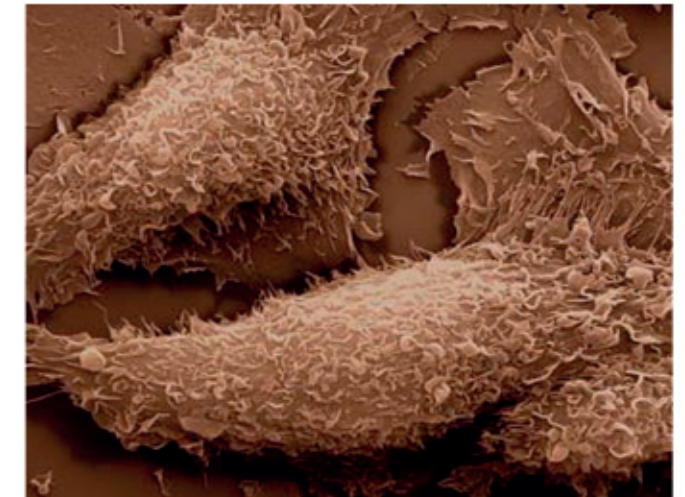
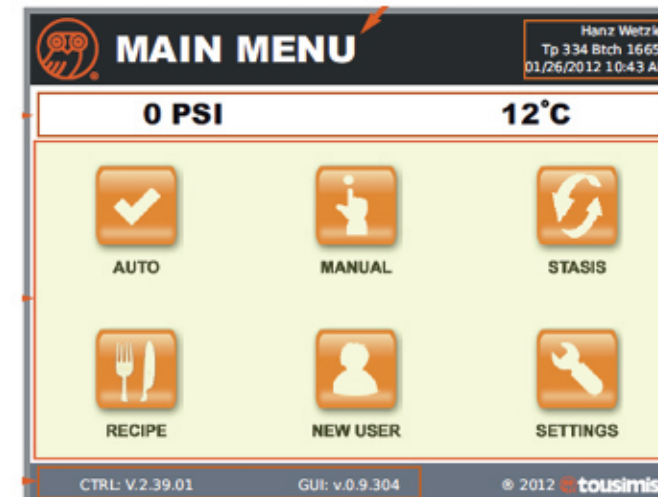
仪器尺寸：15.0"(38.0cm) 宽 × 13.25"(33.5cm) 高 × 20"(50.8cm) 深

安装面积：24"(61cm) 宽 × 22"(56cm) 深

温度范围：- 40 °C 至 60 °C

压力范围：0 - 2000 psi

电压：120V / 220V 可选

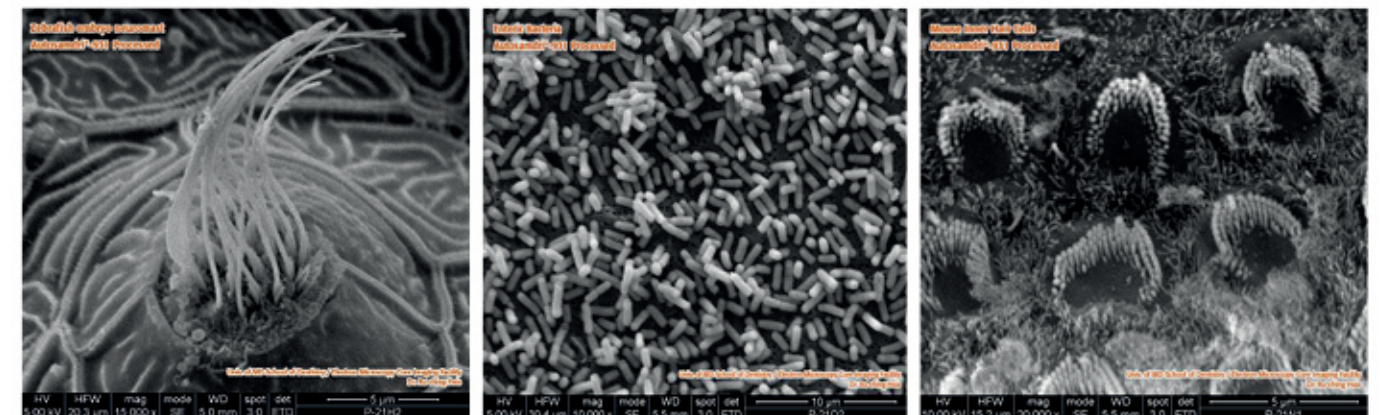


#### 配置清单

1. 柔性不锈钢高压 LCO<sub>2</sub> 进液管线，1.5m（非无尘室）或 3.0m（无尘室）
2. 外置 LCO<sub>2</sub> 过滤器（去油 / 水及 0.5μm 以上颗粒物）
3. 用于吹扫、放空、排气及冷却放空的防静电管线
4. 样品室内环，用于调整样品室内径，减少 CO<sub>2</sub> 消耗，提高干燥效率
5. 用于校准排气速度的流量计
6. 备用样品室密封环（2），样品室灯泡（2），保险丝（2）
7. 用户说明书及数据表
8. 安装工具组

#### 应用图片

非洁净实验室：





洁净实验室：



## Tousimis 临界点干燥仪通用样品室扩展配件




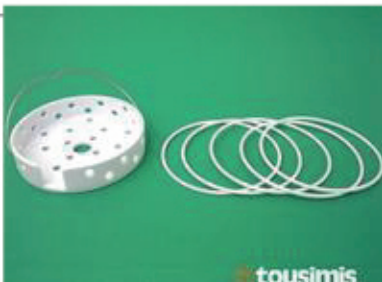
序号	产品编号	名称	功能描述	图片
1	8769	Small Particle Holder	小颗粒样品容器。自带30 $\mu$ m滤片,用于放置粒径30 $\mu$ m以上颗粒样品。10 $\mu$ m与2 $\mu$ m滤片可选。	
2	8769A	30 $\mu$ m Inter changeable Small Particle SS Screen Set	用于#8769的30 $\mu$ m滤片,2片套装。	
3	8769B	10 $\mu$ m Inter changeable Small Particle SS Screen Set	用于#8769的10 $\mu$ m滤片,2片套装。	
4	8769C	2 $\mu$ m Inter changeable Small Particle SS Screen Set	用于#8769的2 $\mu$ m滤片,2片套装。	
5	8771A	1" Large Capacity Holder	1英寸大容量样品仓,SS316材质。内部17.8mm(高)x 25.4mm(内径) 外部26.7mm(高)x 30.5mm(外径) 网眼大小: (0.43 mm)	
6	8771B	2" Large Capacity Holder	2英寸大容量样品仓,SS316材质。内部17.8 mm(高)x 50.8mm(内径) 外部26.7 mm(高)x 57.2mm(外径) 网眼大小(0.43 mm)	
7	8771C	3" Large Capacity Holder	3英寸大容量样品仓,SS316材质。内部17.8 mm(高)x 76.2mm(内径) 外部26.7 mm(高)x 82.6mm(外径) 网眼大小: 0.017" (0.43mm)	
8	8771D	4" Large Capacity Holder	4英寸大容量样品仓,SS316材质。内部17.8 mm(高)x 101.6mm(内径) 外部26.7 mm(高)x 111.8mm(外径) 网眼大小: 0.017" (0.43mm)	

序号	产品编号	名称	功能描述	图片
9	8761	12 Grid Holder	透射电镜样品架,可放置12片3.05mm的透射电镜样品 网眼大小: 0.3mm 尺寸: 1" (25.4mm) 直径 *1" (25.4mm) 高	
10	8762	12 Sample Holder	12个样品样品架 可分两层放置12个样品,每个样品室内径7.5 mm,深6mm 网眼大小: 0.3mm 尺寸: 1" (25.4mm) 直径 *1" (25.4mm) 高	
11	8763	24 Sample Holder	24个样品样品架 可分两层放置24个样品,每个样品室内径4.5 mm,深6mm 网眼大小: 0.3mm 尺寸: 1" (25.4mm) 直径 *1.18" (28.6mm) 高	
12	8764	4 Sample Holder	4个样品样品架 可放置4个样品,每个样品室内径9.0 mm,深16mm 网眼大小: 0.3mm 尺寸: 1" (25.4mm) 直径 *1.18" (28.6mm) 高	
13	8766	Cover lip Holder (9-13mm)	玻片样品架 用于放置直径为9~13mm的盖玻片。	
14	8766-01	Spare Washers for #8766	用于#8766 的玻片分隔环,10个套装。	




序号	产品编号	名称	功能描述	图片
15	8766-02	Stainless Steel Screens for #8766	用于#8766 的不锈钢滤片,10个套装。	
16	8767	Cover lip Holder (16-22mm)	玻片样品架 用于放置直径为16~22mm的盖玻片。	
17	8767-01	Spare Washers for #8767	用于#8767 的玻片分隔环,10个套装。	
18	8767-02	Stainless Steel Screens for #8767	用于#8767 的不锈钢滤片,10个套装。	
19	8770-91	Acetone Package Kit for 1.25" Process Chamber: contains 3 Teflon O-Rings, 3 Pin Spanner Knurl Nuts, and 1 Pin Spanner.	丙酮!具包 包含3个聚四氟垫片,3个螺母和一个螺母专用工具。	

序号	产品编号	名称	功能描述	图片
20	8777	SOTERTM Condenser	SOTER™冷凝器 分离乙醇和CO2气体,消除放气噪音,通过一根长10"的1/4防静电管与仪器连接。	
21	8770-94	Carboy	废液收集瓶 收集废液体积1加仑(3.8L)	
22	8770-95	Carboy	废液收集瓶 收集废液体积2加仑(7.6L)	

## Tousimis MEMS 临界点干燥仪 (Series B/C)H 相容样品室扩展配件

序号	产品编号	名称	功能描述	图片
1	8768A	6" WaferHolder	可放置5片6"晶圆,用于 Automegasamdri@-915B and Automegasamdri@-916B, 包含5个分隔环。 尺寸: 152.9 mm (内径) /158.8mm (外径)/ 25.8 mm(高)	
2	8768A-01	6" Wafer Spacer Rings (5/pkg)	6"晶圆分隔环,5个套装。	
3	8768B	4" WaferHolder	可放置5片4"晶圆,包含5个分隔环。 尺寸:102.1 mm (内径) /108mm (外径) / 25.8 mm (高)	
4	8768B-01	4" Wafer Spacer Rings (5/pkg)	4"晶圆分隔环,5个套装。	
5	8768C	3" Wafer Holder	可放置5片3"晶圆,包含5个分隔环。 尺寸:76.7 mm (内径) /82.6mm (外径) / 25.8 mm (高)	
6	8768C-01	3" Wafer Spacer Rings (5/pkg)	3"晶圆分隔环,5个套装。	

序号	产品编号	名称	功能描述	图片
7	8768D	2" Wafer Holder	可放置5片2"晶圆,包含5个分隔环。 尺寸:51.3mm (内径)/ 57.2mm (外径) / 25.8 mm (高)	
8	8768D-01	2" Wafer Spacer Rings (5/pkg)	2"晶圆分隔环,5个套装。	
9	8768E	10mm Square Chip Holder	可放置5片10mm方晶样品。 尺寸: 30 mm (外径)/ 28 mm(高)	
10	8768F	5" Wafer Holder	可放置5片5"晶圆,包含5个分隔环。 尺寸: 127.5 mm (内径) /133.4mm (外径) / 25.8 mm(高)	
11	8768F-01	5" Wafer Spacer Rings (5/pkg)	5"晶圆分隔环,5个套装。	
12	8768G	1" Wafer Holder	可放置5片1"晶圆,包含5个分隔环。 尺寸:25.9mm (内径) /31.8mm (外径) /25.8mm (高)	

序号	产品编号	名称	功能描述	图片
13	8768H	8" Wafer Holder	可放置5片8"晶圆,包含5个分隔环, 仅适用于 Automegasamdri@ -916B。 尺寸: 203.7 mm (内径) /209.6 mm (外径) /25.8 mm(高)	
14	8768H-01	8" Wafer Spacer Rings (5/pkg)	8"晶圆分隔环,5个套装。	
15	8770-61	4" Chamber Inserts for 815B	4"样品室内环套装,用于815B机型。 可减小样品室内径至最低1.25", 减少LCO2消耗,缩短处理时间。	
16	8770-71	6" Chamber Inserts for 915B	6"样品室内环套装,用于915B机型。 可减小样品室内径至最低1.25", 减少LCO2消耗,缩短处理时间。	
17	8770-81	8" Chamber Inserts for 916B	8"样品室内环套装,用于916B机型。 可减小样品室内径至最低1.25", 减少LCO2消耗,缩短处理时间。	