



PortMST™便携式气质
化学物质鉴定仪



PortMS[®] 便携式气质化学物质鉴定仪

在科学研究中，气相色谱质谱联用仪已成为不可或缺的化合物定性分析工具。它结合了气相色谱的分离能力和质谱的鉴定功能，为各种复杂混合物分析提供强大的支持。不同于传统的实验室台式气相色谱质谱联用仪，便携式气质联用仪不应受限于场地、电源和线路等条件。PortMS[®]是一款坚固、紧凑、集成度极高的便携式气质联用仪，可以在现场恶劣环境中即开即用，快速进行未知化合物鉴定。

产品特点

- 性能优良：轻巧便携，整机小于20kg(含载气瓶及电池)；快速启动，长效待机
- 模块独立：色谱和质谱模块化，组合模式，结构快拆，可按需配置
- 多元进样：多种进样模式（液体进样、气体进样以及顶空进样等）阀体自动切换；
独家吸附浓缩捕集阱和定量环软件切换使用，应对现场高低浓度样品
- 灵敏度高：气体化合物浓度可达ppt级，电离10-100eV
- 定性准确：比对检索标准版NIST图谱库，准确鉴定；可升级多种技术联用检索
- 配件便利：电源适配器和备用电池热可插拔；便携载气瓶，野外用气无担忧

随处均可进行物质鉴别！

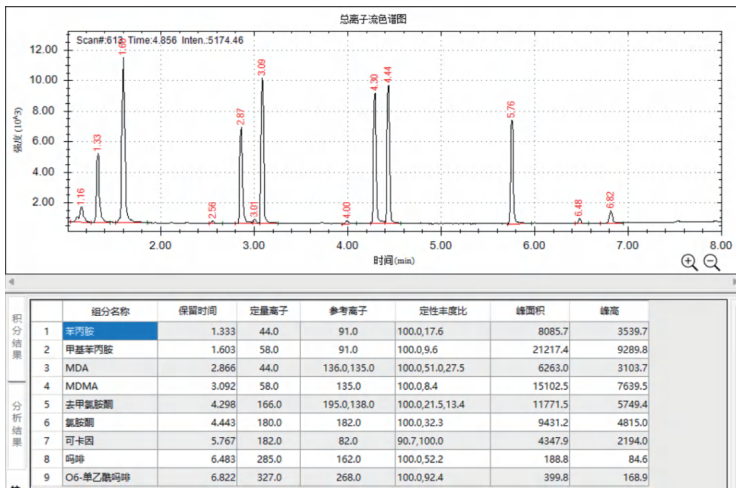
PortMS[®]是基于台式气质联用仪，优化采用低热容气相色谱技术，结合传统四级杆质量分析器而精心研发的便携式气质联用仪；其不仅具备台式气质联用仪定性和定量分析检测化合物范围广、灵敏度高等特点，还具有体积小、重量轻等便携设备需求；此外该气质联用仪启动快、待机长、进样多元、操作软件图形化“向导式”等特点，便于用户在实验室移动分析或者外出实时现场进行分析鉴定。

应用介绍

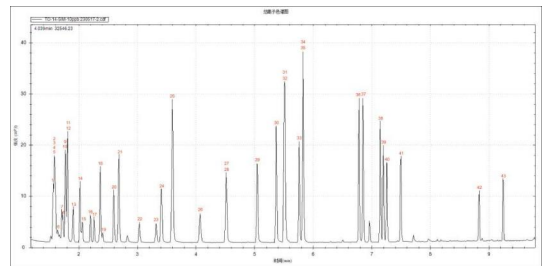
PortMS[®]便携式气质化学物质鉴定仪可进行车载走航区域监测（包括但不限于固定点位气体监测、区域气体灵活走行监测、多台便携实现全区域气体浓度气体分布监测等），实验室日常分析、连续监测（实验室定点连续分析、支持转接实验室氮气和室电），远程控制原位遥测（配合机器人或无人机实现远程原位遥测、软件支持远程控制实现自动采集分析流程）；可应用于环境检测、应急检测、消防安全、公安刑侦和食品安检等领域。



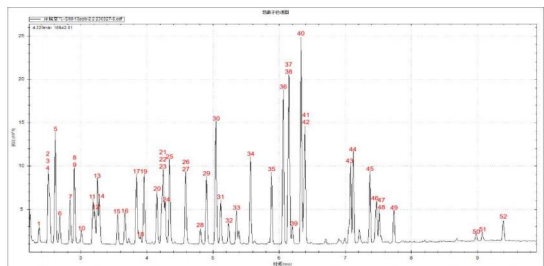
应用实例



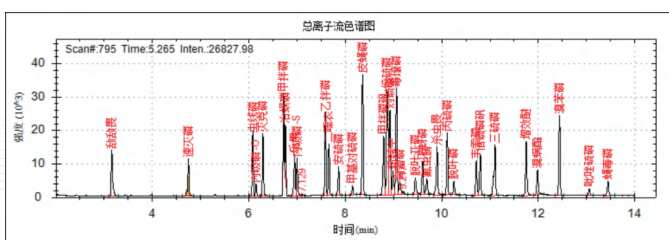
毒品混标总离子流图



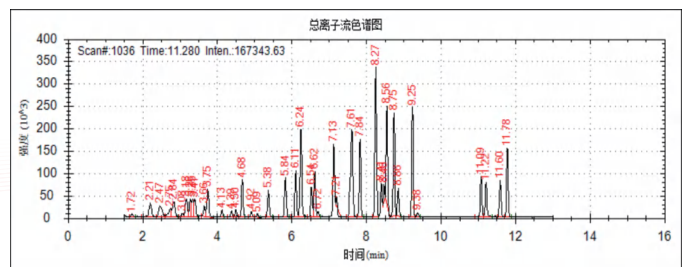
10ppbEPA TO-15混标气总离子流图



10ppb环境空气中52种VOC总离子流图



有机磷/氯等农药总离子流图



10ppb环境水中56种VOC总离子流图



光谱数据分析系统行业引领者
——Since 2010

将实验室性能设备重新设计，集成以便于携带现场分析。

- PORTIR™便携红外光谱仪
- PORTMS™便携气质联用仪
- Ispec™系列便携拉曼光谱
- Ispec™系列便携XRF

现场应用方案

测试便捷

高性能的研究级科研设备为测量提供精准的测试结果。

- DiscovIR 气相色谱/红外系统
- DiscovIR 液相(GPC)/红外
- M4 TORNADO微区X射线荧光成像光谱仪

科研级设备

精准分析

软件&数据库

数据挖掘

通过享有盛誉的软件&数据库结合配合实验室仪器，挖掘分析中的更多有效信息。

- KnowItAll软件/数据库
- Pirouette化学计量学软件
- FDM/Ispec 光谱数据库

实验室安全

实验室设备

- MS Noise实验室隔音罩
- ionBench LC可移动升降工作台
- ionBench LC质谱工作台
- Amerlab酸纯化/清洗装置
- 沃祺勒循环水冷却器



PS 北京派艾斯科技有限公司

地址：北京市海淀区学院路9号学府大厦

电话：010-62310021

电子邮件：Info@paastech.com

网址：www.paastech.com

北京 · 上海 · 山东 · 沈阳 · 云南 · 香港