



## 1300 氦中微量氮分析仪

### Series 1300 Trace N<sub>2</sub> in He Analyzer

快速检测氦中微量氮，数据可靠并且准确。

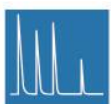
#### 仪器优势

- 保证 10ppb 的灵敏度
- 测量原理是基于氦等离子体发射光谱
- 利用专利的光电调制模块使检测器具有独特的性能
- 可以在线连续监测
- 快速反应与快速恢复
- 输出：4-20 mA
- 干触点用于超范围保护
- 量程选择指示
- 阀、柱及载气
- 无放射源
- 无需更换传感器或检测器；无需维护
- 三种配置可供选择：  
0-2/0-20ppm  
0-20/0-200ppm



#### 应用范围

- 低温槽车装载站
- 特气实验室
- 过程控制
- 新生产线的监控
- 低温钢生产
- 气体管理及监测系统
- 槽车及气瓶
- 充装质量控制
- 焊接气体管理
- 半导体生产



更多内容请咨询：

E-mail: [sales@dylaunch.com](mailto:sales@dylaunch.com)

Tel: 18311283262

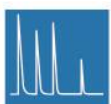


Analytical instruments since 1935



## 性能参数

测量范围	0-2ppm 氮中氮
	0-20ppm 氮中氮
	0-200ppm 氮中氮
准确度	0-2ppm 量程 $\pm 0.02\text{ppm}$
	0-20ppm 量程 $\pm 0.25\text{ppm}$
	0-200ppm 量程 $\pm 2.50\text{ppm}$
响应时间	满量程 90%: 11s
	满量程 95%: 13s
样品气流量要求	2scfh (0.88slpm)
样气连接	样气入口 1/4" VCR; 出口 1/4" Swagelok
推荐标定气	0-2ppm 量程 零气: 氮气中无氮气 量程气: 1.60-2ppm 氮中氮
	0-20ppm 量程 零气: 0-2ppm 氮中氮 量程气: 16-20ppm 氮中氮
	0-200ppm 量程 零气: 0-2ppm 氮中氮 量程气: 160-200ppm 氮中氮
环境温度	60-95°F (16-35°C)
最大工作压力	样气入口 10psig; 测量池 6psig
正常样气入口压力	2-7psig
显示	LED 数字显示
输出	4-20 mA; 干触点用于超范围保护及量程选择指示
检测器类型	等离子体发射光谱
灵敏度	$\pm 0.01\text{ppm}$ 氮中氮
电源	100W 115/230VAC 50/60Hz
尺寸	13.34cm x 42.23cm x 37.15cm
重量	11.3kg



更多内容请咨询:

E-mail: [sales@dylaunch.com](mailto:sales@dylaunch.com) Tel: 18311283262



Analytical instruments since 1935